

TESEKKÜR

Yoğun çalışmalarından zaman ayırıp bu raporu yayımlanmadan önce, bir tıp insanı gözüyle inceleyip, öneri ve eleştirilerini paylaşan, hatalarımızı düzelten Sayın Prof. Dr. Aytuğ ATICI'ya şükranlarımızı sunarız.

70 İLDE RİSK (OLGU SAYISI) ARTTI¹

TC Sağlık Bakanlığının, 20 Mart 2021 akşamı, paylaştığı verilerden 11 ilde Riskin azaldığı (mavi), 38 ilde arttığı (kırmızı), 32 ilde de çok arttığı (siyah) anlaşılmaktadır.



Şekil 1: 13-19 Mart 2021 Haftası İllerin Risk Değişim Haritası

Şekil 1: İllerin risk durumları 1 hafta öncesiyle karşılaştırılmaktadır.

Mavi: Riski Azalan İlleri,

Kırmızı: Riski %30 dan az artan illeri,

Siyah: Riski %30 veya daha fazla artan illeri göstermektedir.

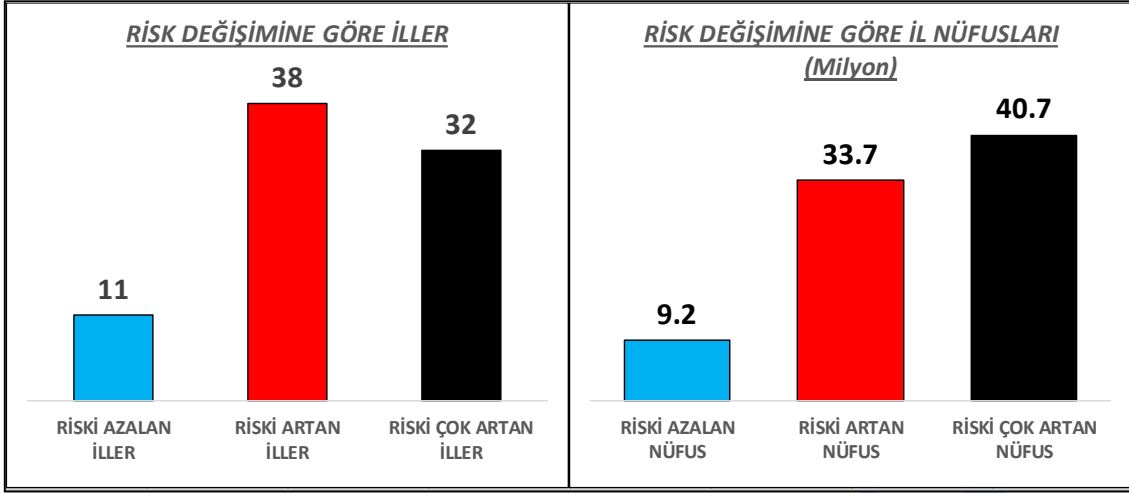
Risk;

11 ilde yaşayan 8.8 milyon kişi için AZALMIŞ,

70 ilde yaşayan 74.8 milyon kişi için ARTMIŞTIR.

¹ Bu çalışma TC Sağlık Bakanlığının 16-Mart-2021 00:01 de paylaştığı veriler esas alınarak yapıldı.

RİSK AZALAN / ARTAN İLLER VE NÜFUSLARI



Şekil 2: Risk Değişimine Göre İl Sayıları ve Nüfus Miktarı

RİSKİN AZALDIĞI İLLER (Mavi):

Olgu sayısı 1 hafta öncesine göre azalan illerdir.
Bu kategoride 9.2 milyon kişinin yaşadığı 11 il vardır.

Adana, Afyonkarahisar, Burdur, Gümüşhane, Hatay, Kırıkkale, Mardin, Mersin, Muş, Osmaniye, Sinop,

RİSKİN ARTTIĞI İLLER (Kırmızı):

Olgu sayısı 1 hafta öncesine göre %30 dan az artan illerdir.
Bu kategoride 33.7 milyon kişinin yaşadığı 38 il vardır.

Adıyaman, Aksaray, Amasya, Antalya, Ardahan, Artvin, Aydın, Balıkesir, Bartın, Bursa, Denizli, Diyarbakır, Düzce, Edirne, Gaziantep, Giresun, Isparta, Kahramanmaraş, Kars, Kilis, Kırklareli, Kırşehir, Kocaeli, Konya, Manisa, Muğla, Nevşehir, Niğde, Ordu, Rize, Samsun, Şanlıurfa, Sivas, Tokat, Trabzon, Tunceli, Uşak, Zonguldak,

RİSKİN ÇOK ARTTIĞI İLLER (Siyah):

Olgu sayısı 1 hafta öncesine göre %30 veya daha fazla artan illerdir.
Bu kategoride 40.7 milyon kişinin yaşadığı 32 il vardır.
ANKARA, İSTANBUL ve İZMİR bu kategoridedir.

Ağrı, ANKARA, Batman, Bayburt, Bilecik, Bingöl, Bitlis, Bolu, Çanakkale, Çankırı, Çorum, Elazığ, Erzincan, Erzurum, Eskişehir, Hakkari, Iğdır, İSTANBUL, İZMİR, Karabük, Karaman, Kastamonu, Kayseri, Kütahya, Malatya, Sakarya, Siirt, Şırnak, Tekirdağ, Van, Yalova, Yozgat

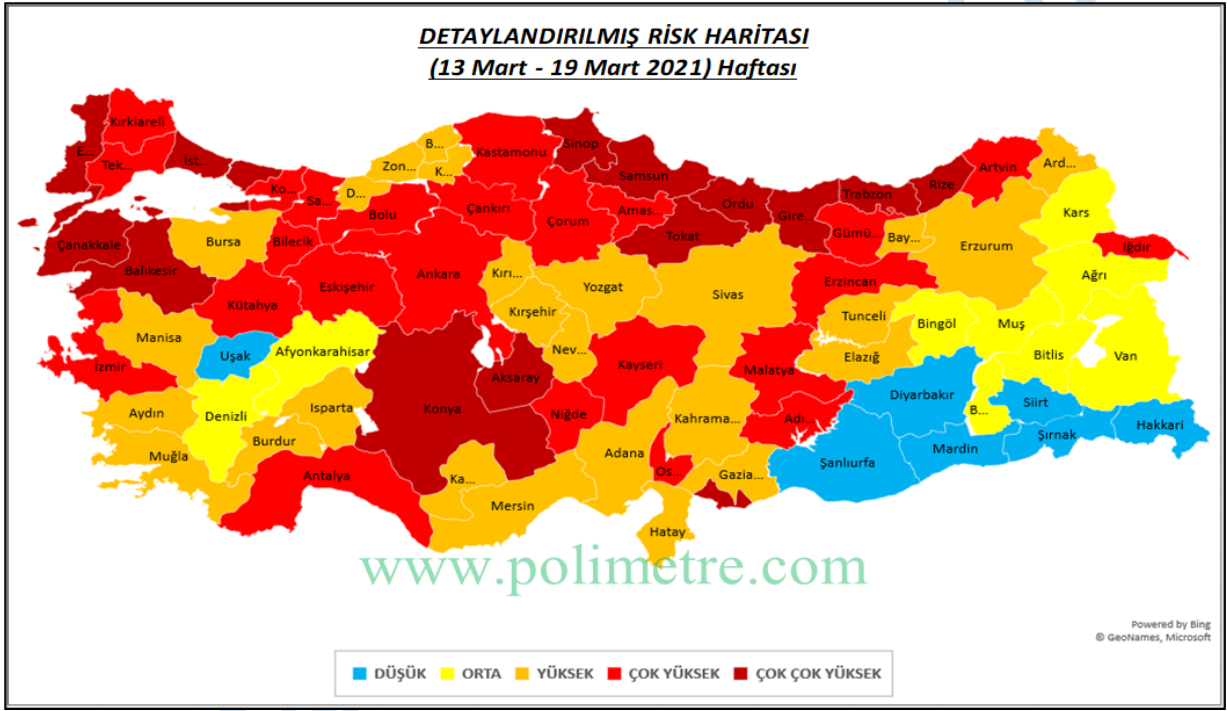
DETAYLANDIRILMIŞ RİSK HARİTASI

Risk Haritasında Bakanlığın 20-26 Şubat 2021 tarihli Risk Haritasında kullandığı renk ölçeği esas alınmaktadır. Bu ölçekte haftalık olgu oranı, 100 binde 100 ün üzerinde olan iller **KIRMIZI** ile gösterilmektedir.

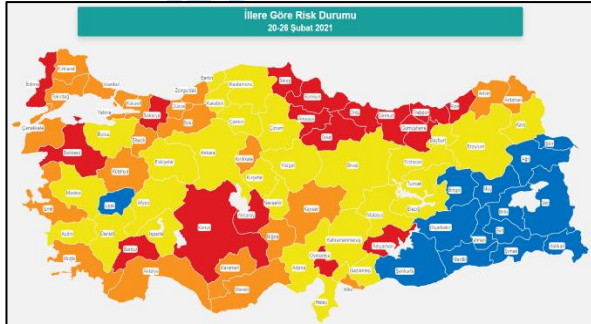
BOLU’da 100 binde 100 olan risk, SAMSUN’da 100 binde 509 dur.
SAMSUN’daki risk BOLU’daki riskin 5 katından fazladır.

Bakanlık Risk Haritasını yayımlasaydı bu illerin ikisi de aynı kategoride (kırmızı) gözükecekti.

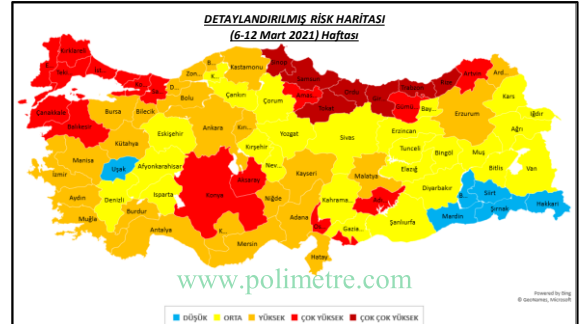
Bu olumsuzluğu ortadan kaldırmak için “Detaylandırılmış Risk Haritasında” haftalık olgu oranı, 100 binde 100-200 aralığındaki iller “**KIRMIZI**”, 100 binde 200 ün üzerindeki iller “**KOYU KIRMIZI**” olarak gösterilerek riskin görece yüksek olduğu iller detaylandırılmaktadır. (Şekil 3)



Şekil 3: Detaylandırılmış TÜRKİYE Risk Haritası

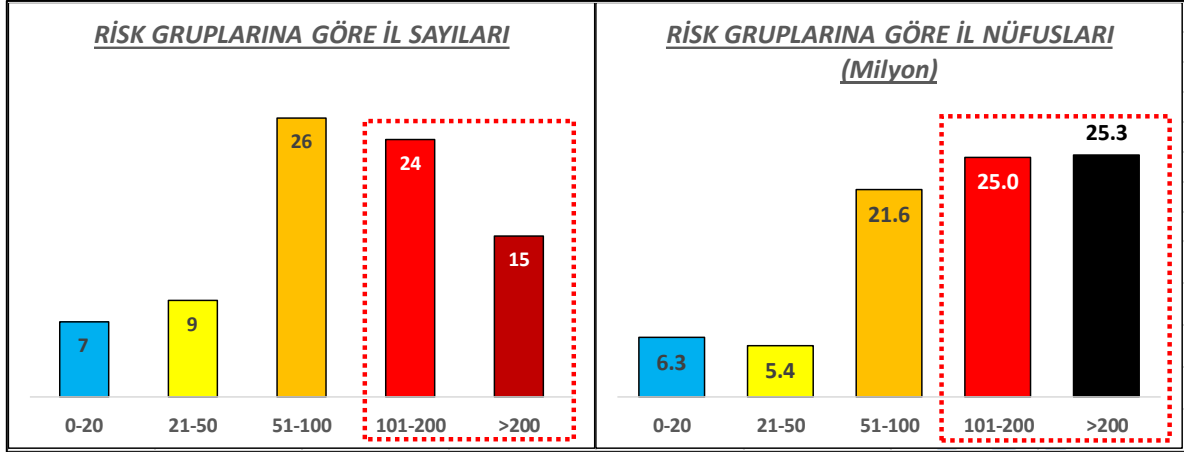


Şekil 4: Bakanlığın Paylaştığı Son Risk Haritası
20-26 Şubat 2021 İçindir



Şekil 5: 6-12 Mart 2021 Haftası İçin
POLİMETRE'nin Paylaştığı Risk Haritası

DETAYLANDIRILMIŞ RİSK HARİTASI



Şekil 6: Risk Gruplarına Göre İl Sayıları ve Nüfus Miktarı

SONUÇ:

TC Sağlık Bakanlığı, “20-26 Şubat 2021” tarihli “İllere Göre Risk” haritasından sonra başka harita yayımlamamıştır.

Bu eksikliği gidermek amacıyla, Bakanlığın paylaştığı verilere ve “20-26 Şubat 2021” tarihli “İllere Göre Risk Haritasındaki” eşik değerlere uygun olarak “Güncel Türkiye Risk Haritasını” yayımlıyoruz (Şekil 3).

Türkiye genelinde son haftada, (13-19 Mart 2021 Haftası), risk %29 arttı. Son 4 haftadaki artışa %135 dir.

13-19 Mart 2021 Haftası verilerine göre; Aksaray, Balıkesir, Çanakkale, Edirne, Giresun, İstanbul, Kilis, Konya, Ordu, Rize, Samsun, Sinop, Tokat, Trabzon, Yalova illeri “**ÇOK ÇOK RİSKLİ**” iller olarak görünmektedir.

AFYONKARAHİSAR ilimizin durumunda son 3 haftada her hangi bir değişiklik yoktur.

RİSKİN 70 ilde geçen haftaya göre “ARTTIĞI” veya “ÇOK ARTTIĞI” hesaplanmaktadır.

Bir başka deyişle;

Türkiye nüfusunun %89 unun salgına yakalanma riski, 1 hafta öncesine göre artmış durumdadır.

“**RİSKİ ARTAN İLLER**” arasında **ANKARA** ve **İZMİR** de vardır. **İSTANBUL**, “**RİSKİ ÇOK ARTAN İLLER**” kategorisindedir

İŞLER İYİYE GİTMİYOR...

SALGININ ETKİSİ GİDEREK ARTIYOR...