

**TEŞEKKÜR:**

Bu çalışmada kullanılan verileri tarafımıza sağlayan,  
Doğru Parti Genel Başkanı Sayın Rifat SERDAROĞLU'na şükranlarımızı sunarız.

**AMAC:**

Ankara İli ve İlçelerinin seçmen yapısının belirlenmesidir.

Veriden çıkarılan bilgiler şunlardır:

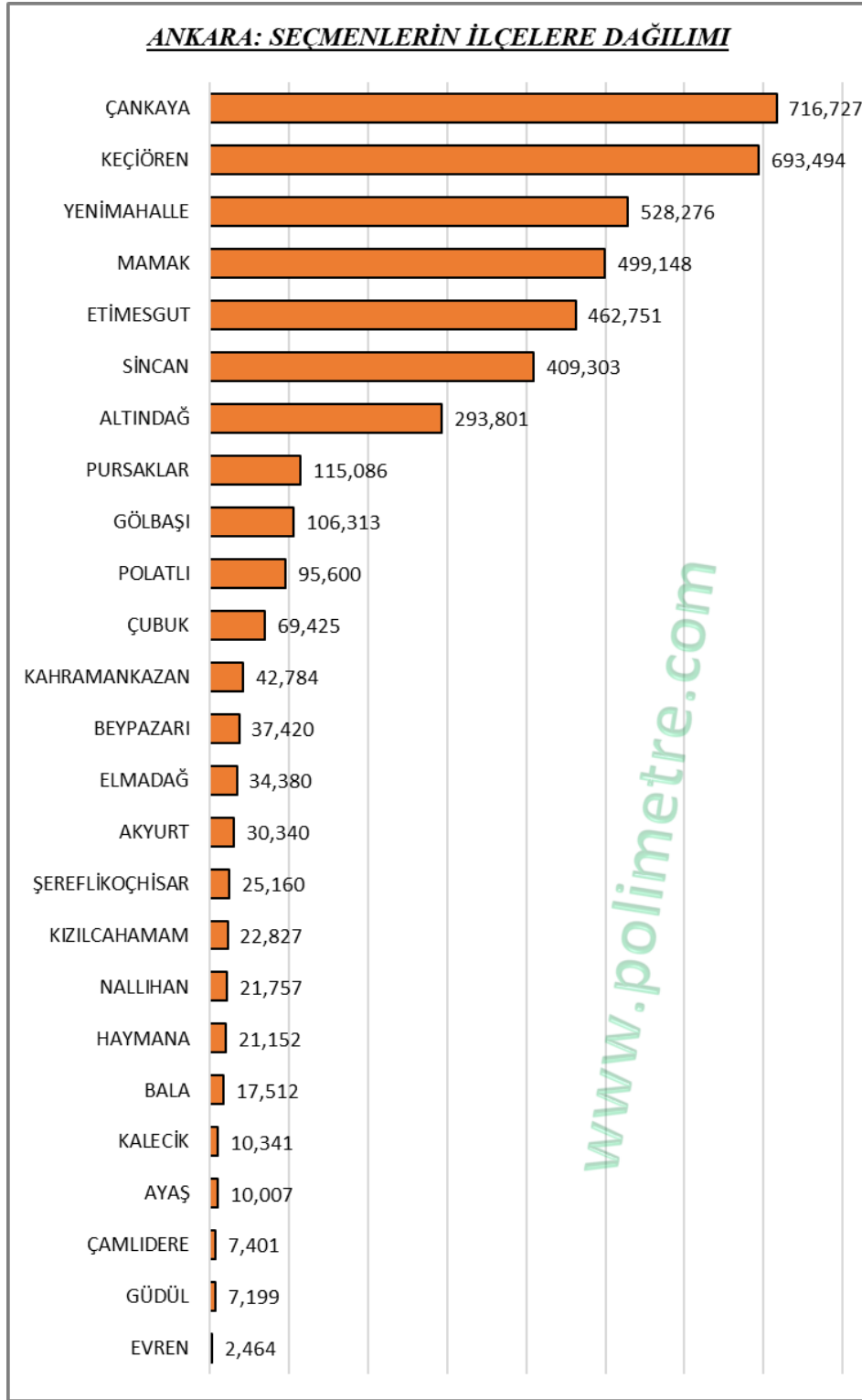
- a) Ankara'da, "Seçmenlerin İlçelere Dağılımı" (Sayfa: 3)
- b) Ankara'nın İlçelerinde, "Seçmenlerin Yaş Ortalamaları" (Sayfa:4)
- c) Ankara'da, "Seçmenlerin Yaş Gruplarına ve Cinsiyetlerine Göre Dağılımı" (Sayfa: 5-6)
- d) Ankara'nın İlçelerinde, "Seçmenlerin Yaş Gruplarına Göre Dağılımı" (Sayfa: 7-19)
- e) Ankara'da, "Yurtdışı Doğumlu Seçmen Sayıları ve Doğdukları Ülkelere Göre Dağılımı" (Sayfa: 20-21)
- f) Ankara'nın İlçelerinde, "Yurtdışı Doğumlu Seçmenlerin Sayıları ve Doğdukları Ülkelere Göre Dağılımı" (Sayfa: 22-34)
- g) Ankara'nın İlçelerinde, "Ankara Nüfusuna Kayıtlı Seçmenlerin Oranları" (Sayfa: 35)
- h) Ankara'da, "Seçmenlerin Nüfusa Kayıtlı Oldukları İllere Göre Sınıflandırılması" (Sayfa: 36-37)
- i) Ankara'nın İlçelerinde, "Seçmenlerin Nüfusa Kayıtlı Oldukları İllere Göre Sınıflandırılması" (Sayfa: 38-51)
- j) Ankara'daki, "Afganistan, Azerbaycan ve Suriye Doğumlu ve Seçmenlerin İlçelere Dağılımı ve Yaş Ortalamaları" (Sayfa: 52)

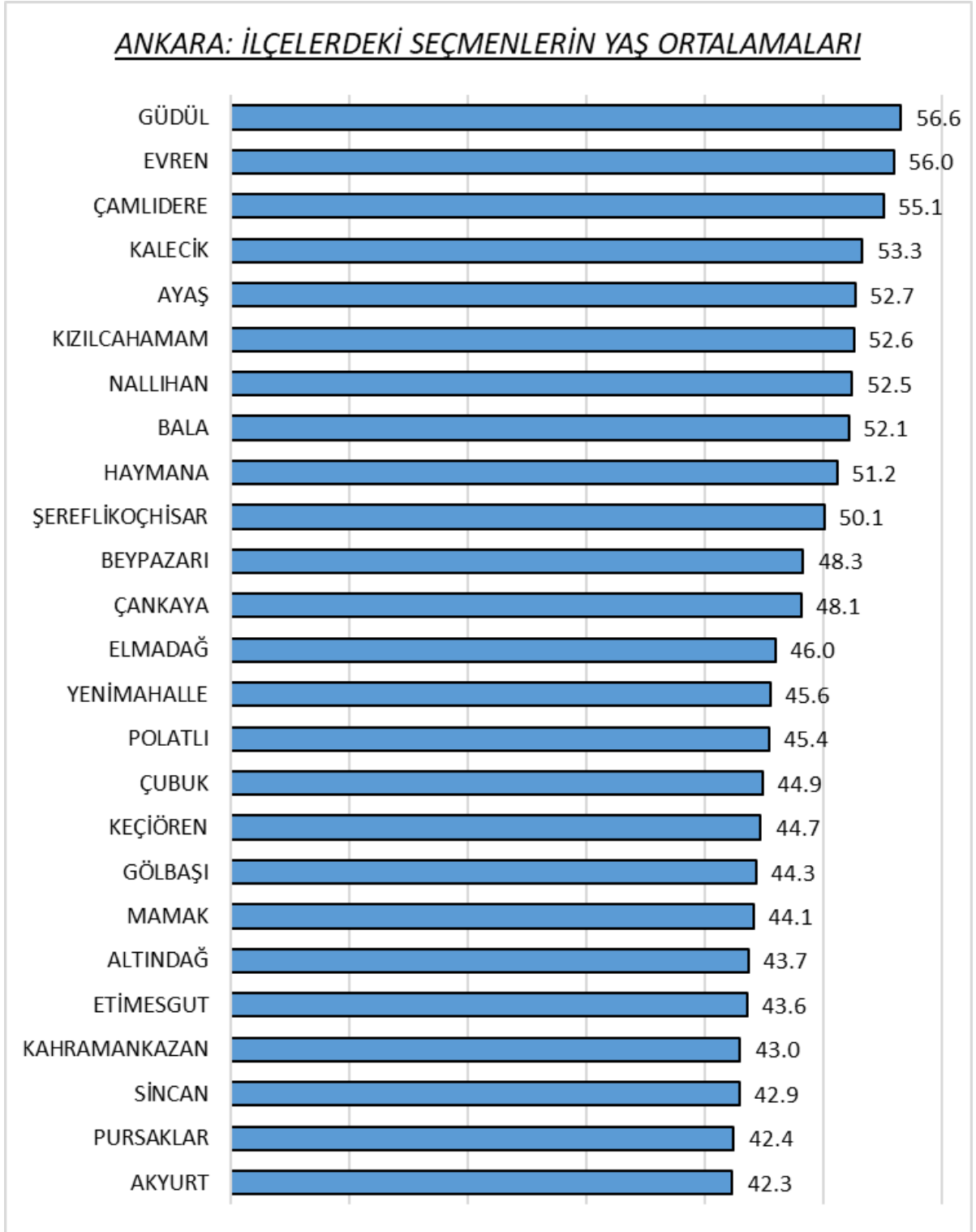
**YÖNTEM:**

Çalışma, 14-Mayıs-2023 tarihinde yapılan Cumhurbaşkanlığı ve Milletvekili Seçimleri Seçmen Listelerini esas almaktadır.

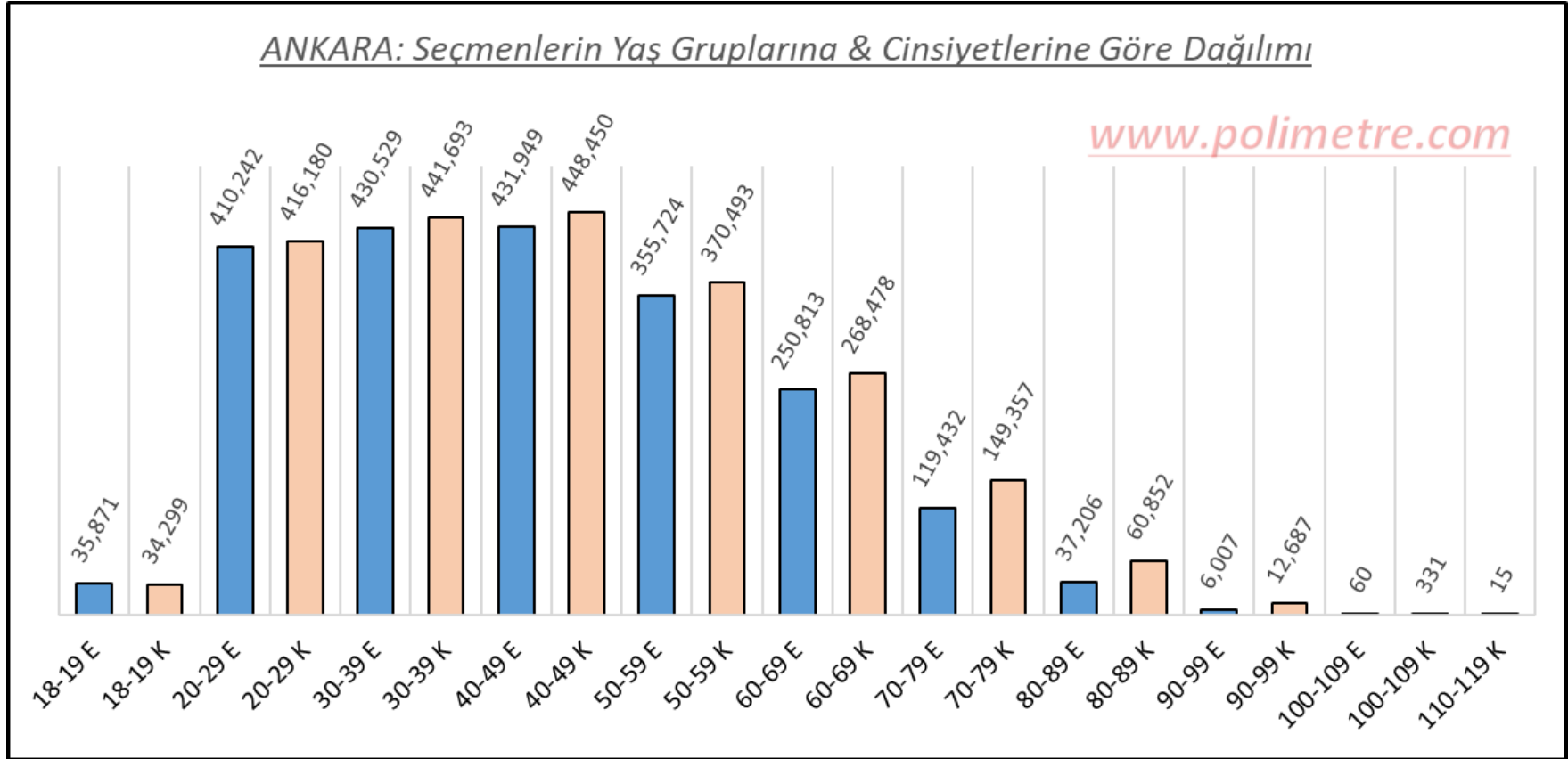
**ÖZET ve SONUC:**

- CHP tarafından yönetilen 4 ilçe belediyesindeki seçmen sayısı AKP+MHP tarafından yönetilen 21 ilçe belediyesindeki seçmen sayısından fazladır.
- Ankara'nın en çok seçmeni olan Çankaya'da 716 binden fazla seçmen varken, Evren'deki seçmen sayısı sadece 2 bin 464'tür.
- Belediye Kanunu ve ilçelerdeki seçmen sayılarındaki dengesizlik Belediye Meclis üyeliklerinin dağıtımında büyük adaletsizliklere yol açmaktadır
- Ankara Genelinde 45.2 olan, Seçmen Yaşı Ortalaması Güdül'de 56.6 (en yüksek) ve Akyurt'ta 42.3'tür (en genç)
- 18-19 Yaş grubu hariç, diğer bütün yaş gruplarındaki kadın seçmenlerin sayısı erkeklerden fazladır
- Ankara Genelinde en yoğun yaş grubu 40-49 yaş aralığıdır
- "Genç Yoğun İlçeler"; Akyurt, Çubuk, Polatlı'da en çok seçmen 20-29 yaş grubundadır
- "Yaşlı Yoğun İlçeler"; Ayaş, Çamlıdere, Evren, Güdül, Haymana, Kalecik, Kızılcahamam, Nallıhan, Şereflikoçhisar İlçeleri olup 60-69 yaş grubu en kalabalık gruptur
- Ankara'da 110-119 yaş grubunda 15 seçmen olup, bunların hepsi kadındır
- Ankara genelinde 59 binden fazla "Yurtdışı Doğumlu Seçmen" vardır
- 14,917 seçmenle Almanya doğumlular ilk sıradadır
- İkinci sırada 6,766 seçmenle Suriye doğumlular gelmektedir
- Ankara'da 125 farklı ülkede doğmuş seçmen vardır (Tam liste 21'inci sayfada)
- Altındağ, Beypazarı, Kahramankazan, Kalecik ve Nallıhan'da Suriye'liler
- Akyurt ve Çubuk'ta Afganistan'lılar en kalabalık yurtdışı doğumlu seçmen grubunu oluşturmaktadır
- Haymana, Çamlıdere, Bala ve Güdül'de Ankara'lı Seçmen Oranı; %90'dan fazla olmasına karşılık
- Çankaya, Etimesgut ve Mamak'ta %22'den azdır
- Ankara Genelinde en kalabalık grubu oluşturan Ankara'lı Seçmenlerin oranı %29.9'dur
- Daha sonra sırasıyla Çorum'lu (%7.5) ve Yozgat'lı (%6.8) seçmenler gelmektedir
- Bütün ilçelerde en kalabalık seçmen grubunu Ankara'lı Seçmenler oluşturmaktadır.
- Sayısal olarak en çok Suriye'li Seçmen Altındağ'da kayıtlı olup yaş ortalamaları 41.0'dır
- Sayısal olarak en çok Afganistan'lı Seçmen ise Akyurt'ta kayıtlı olup yaş ortalamaları 40.0'dır

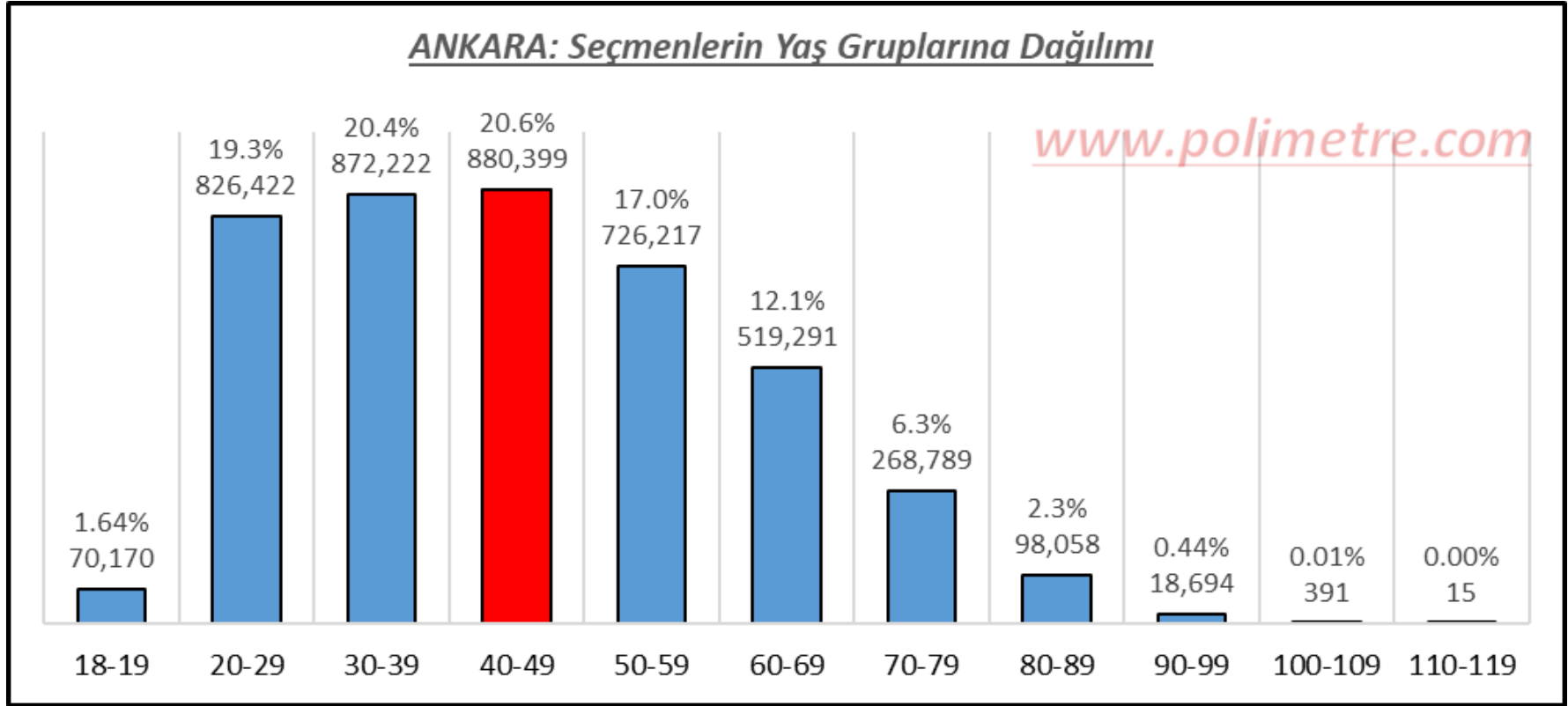
**I. SEÇMENLERİN İLÇELERE DAĞILIMI**

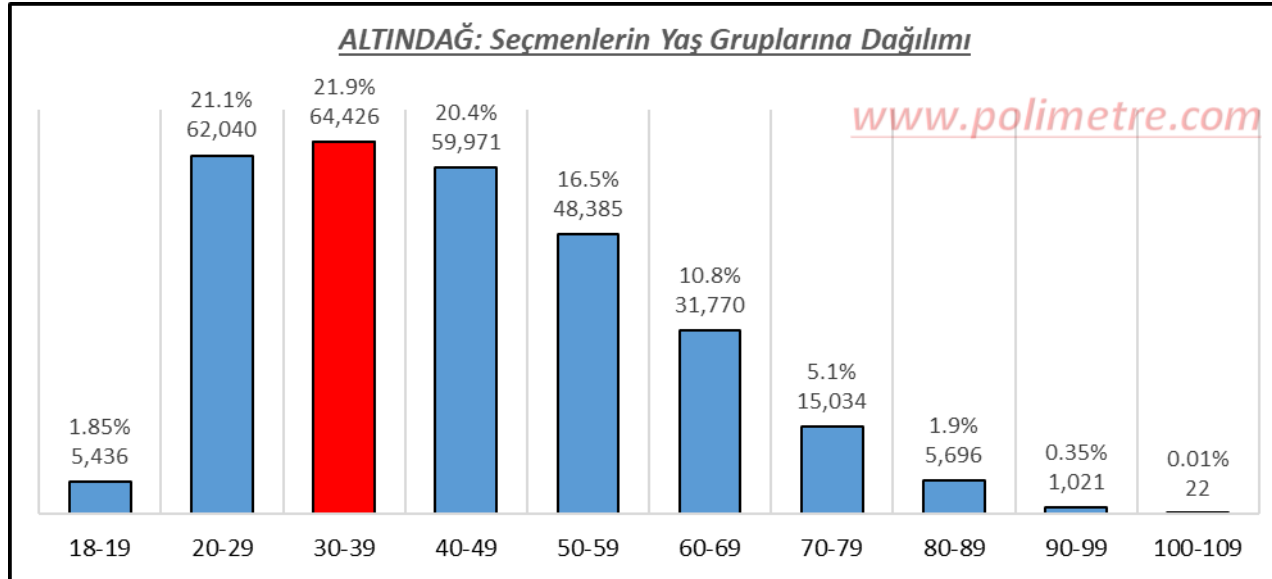
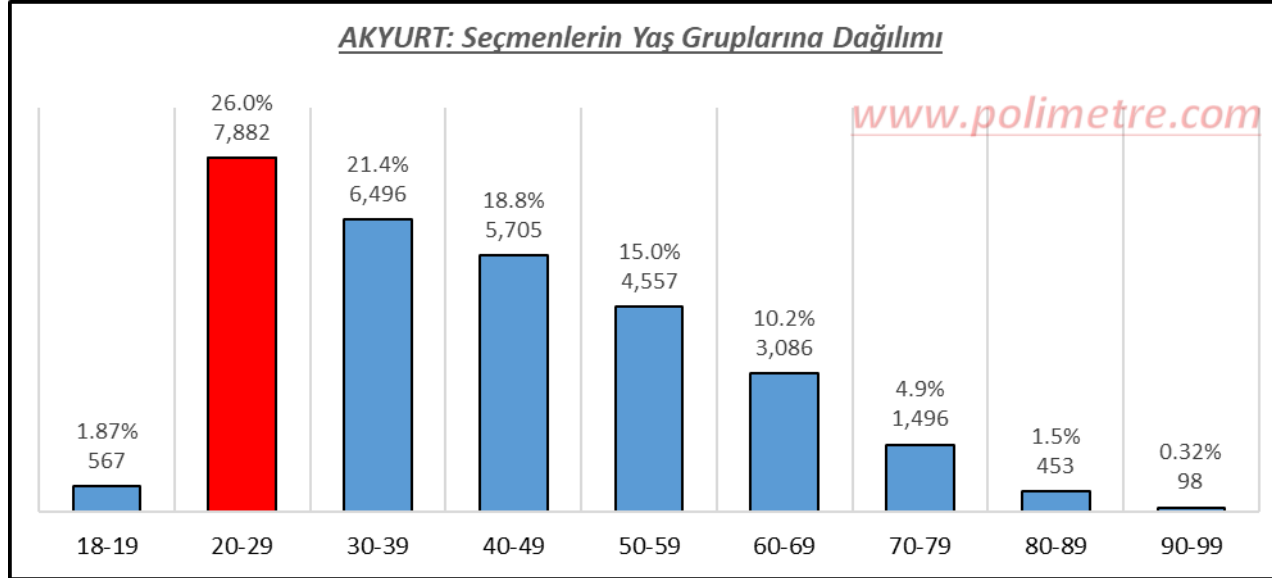
**II. SEÇMENLERİN YAŞ ORTALAMALARI**

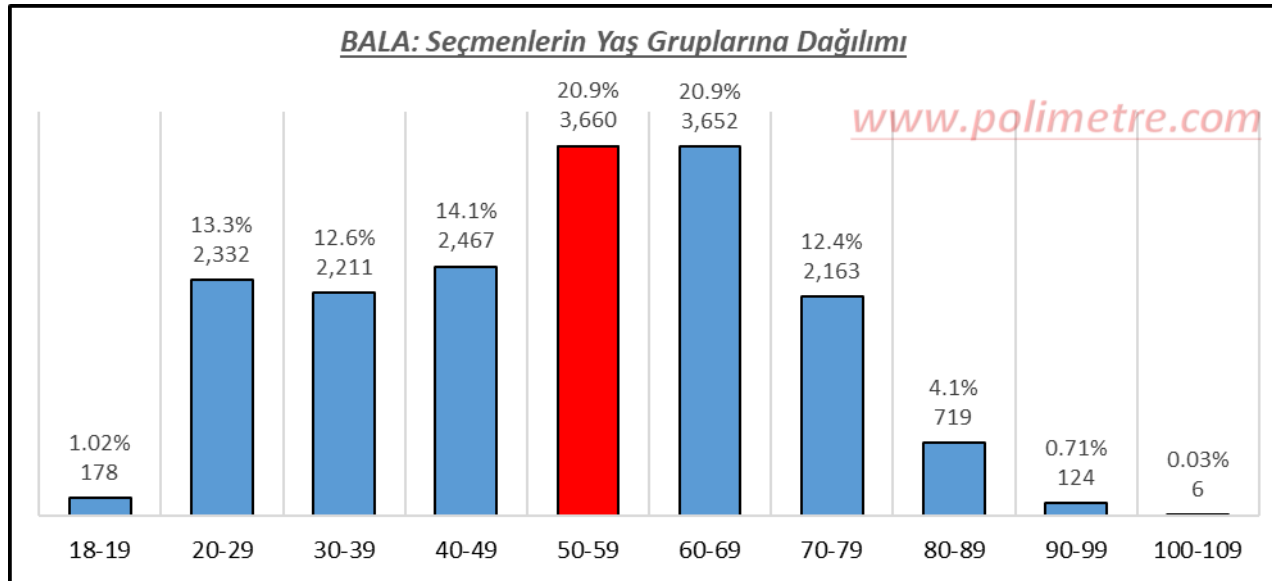
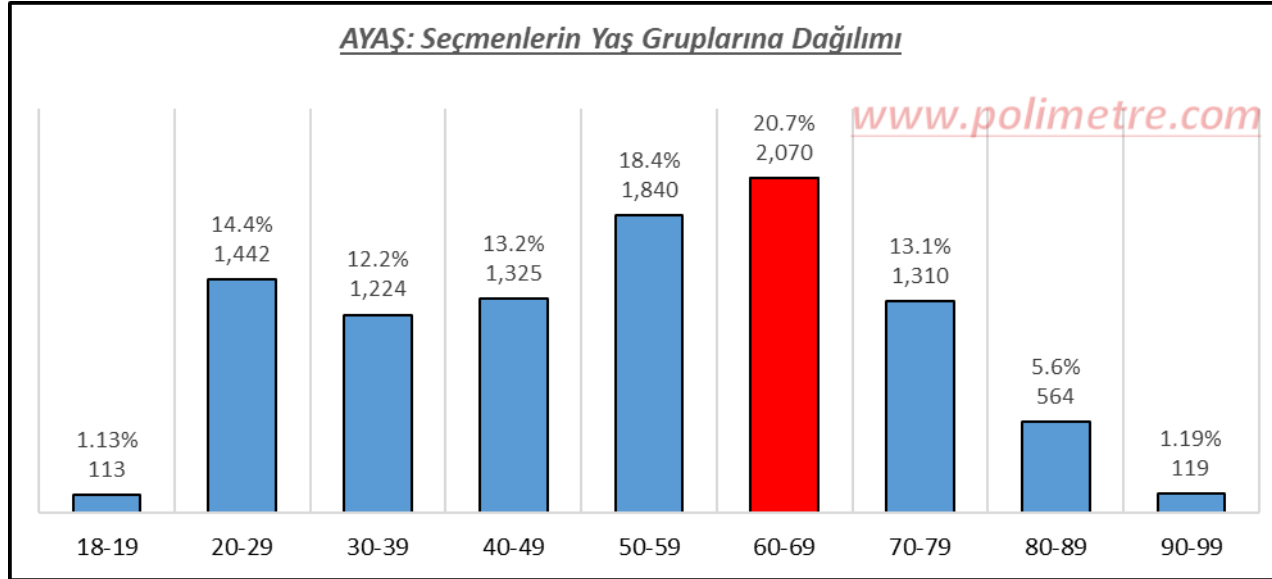
### III. SEÇMENLERİN YAŞ GRUPLARINA & CİNSİYETLERİNE GÖRE DAĞILIMI



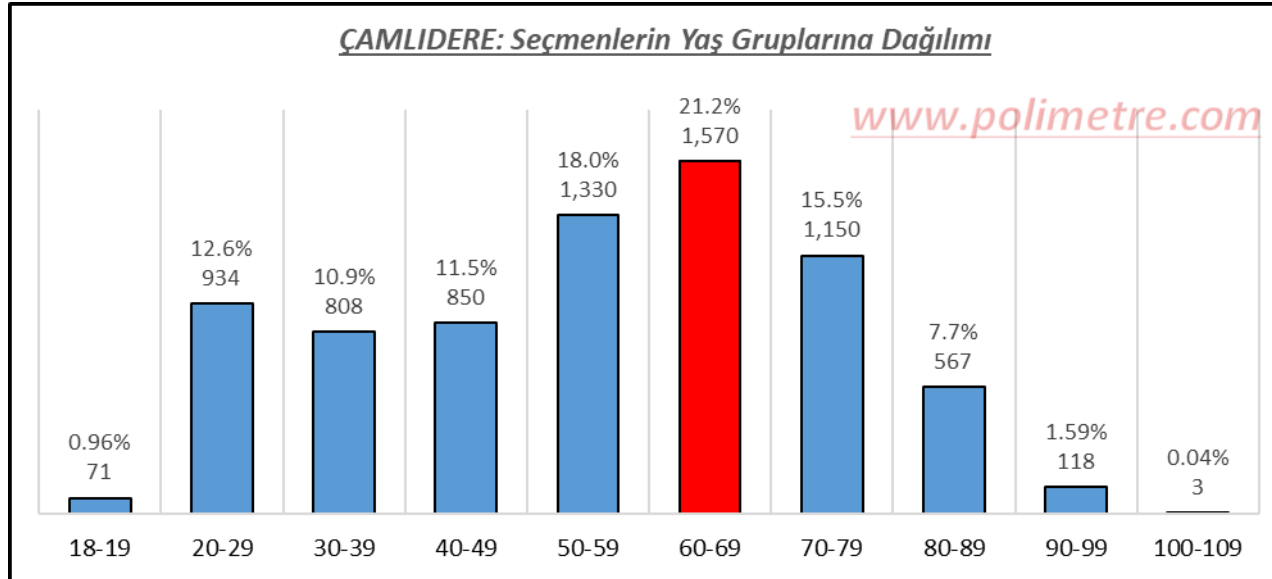
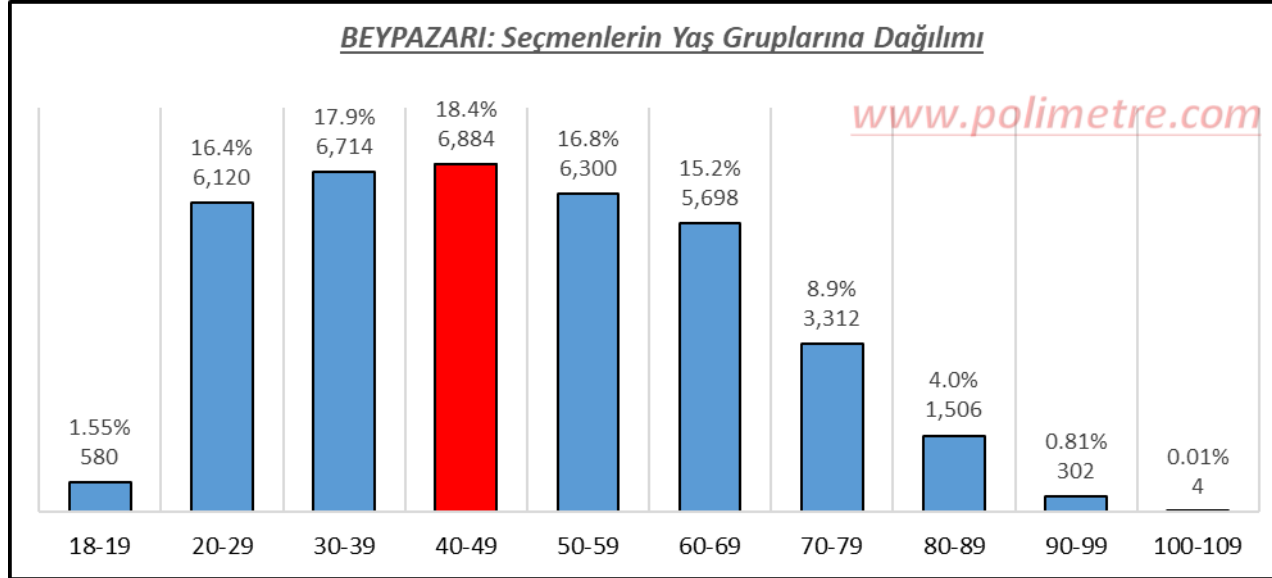
**IV. SEÇMENLERİN YAŞ GRUPLARINA GÖRE DAĞILIMI**

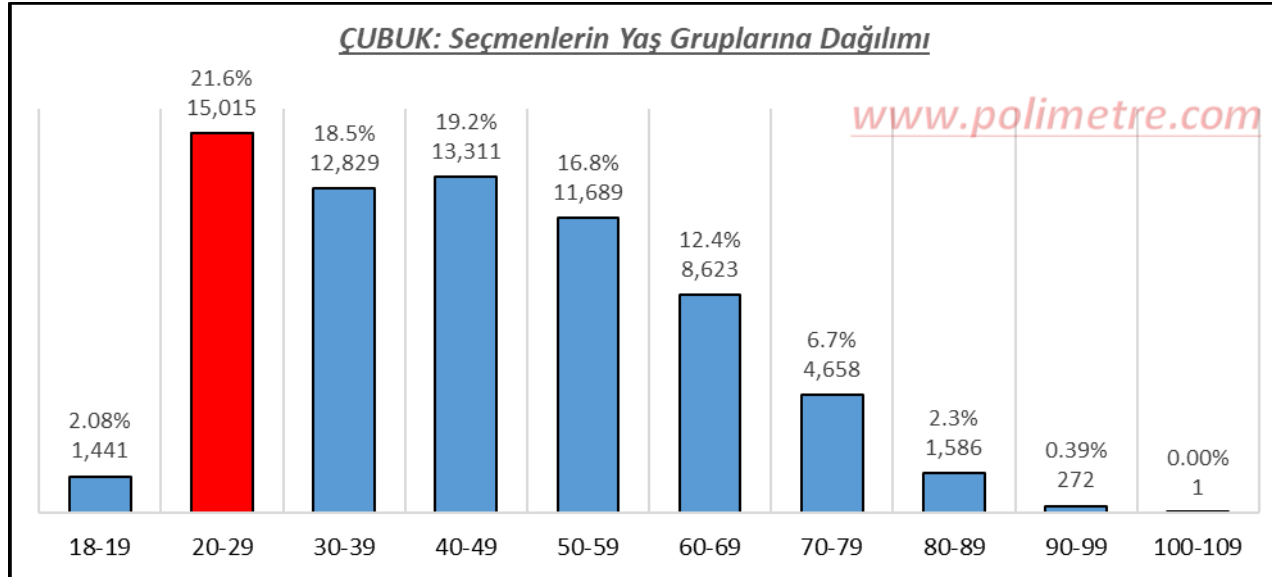
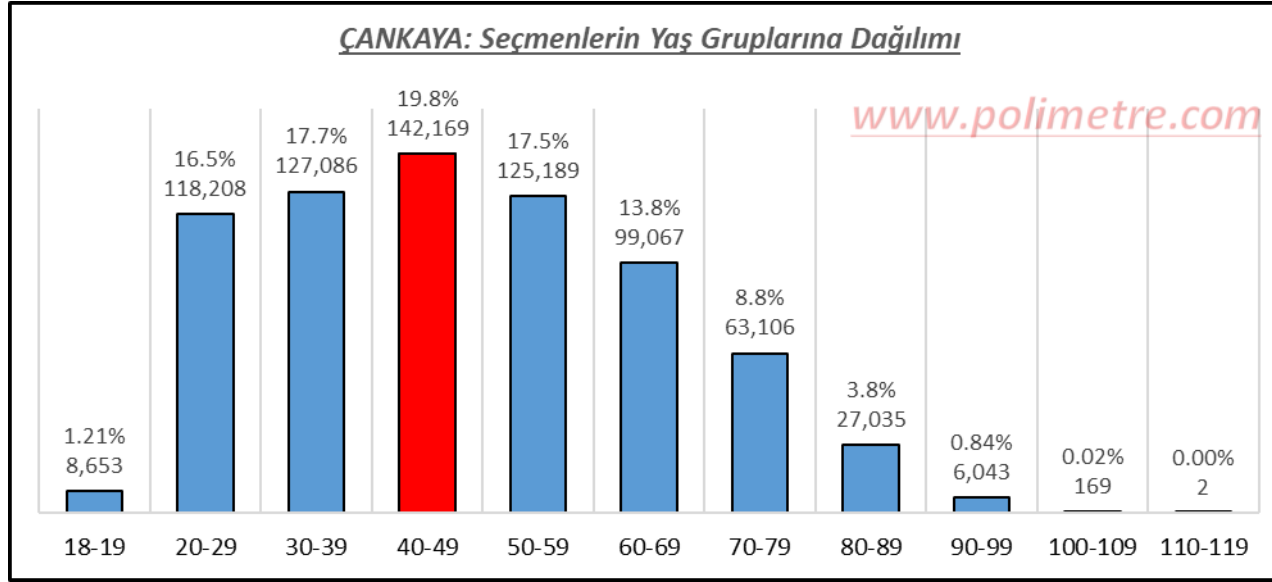


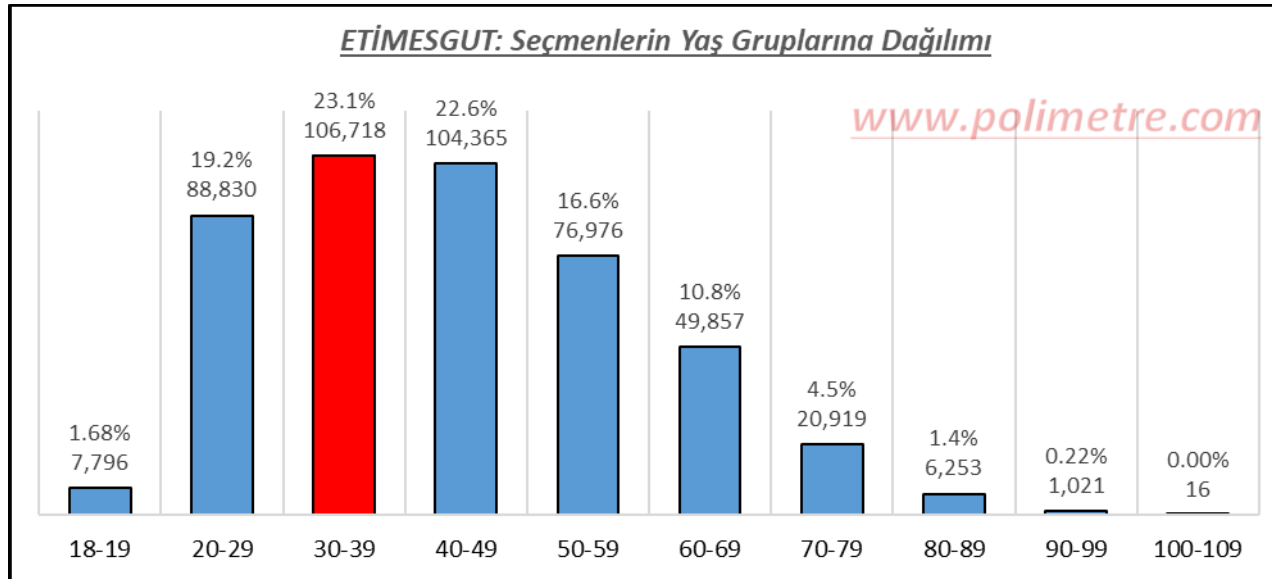
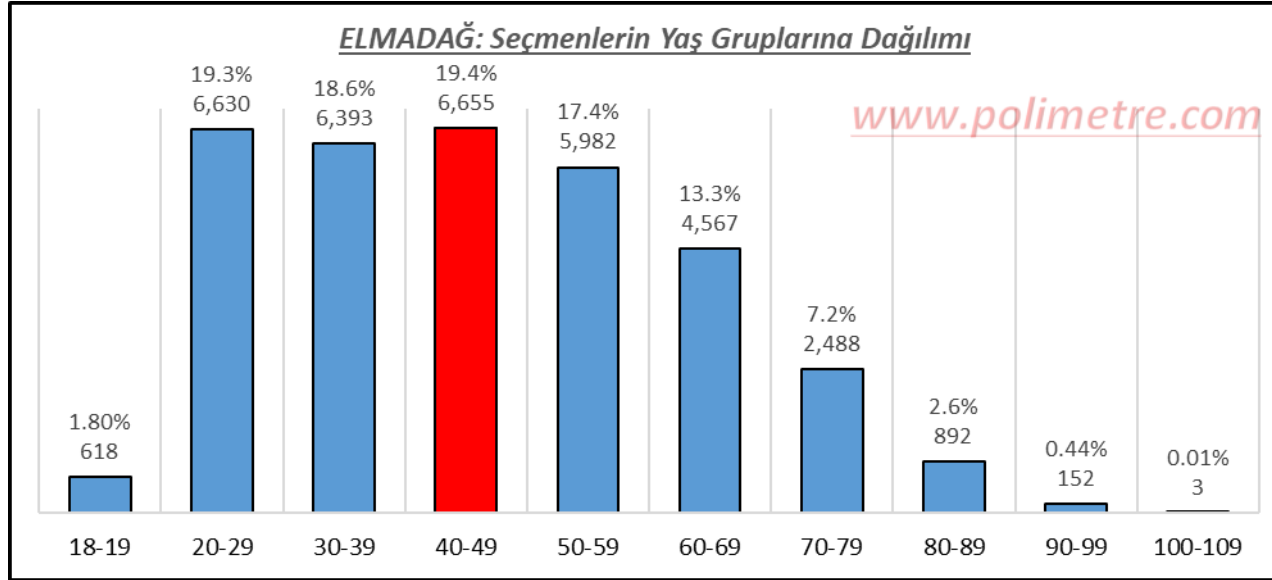


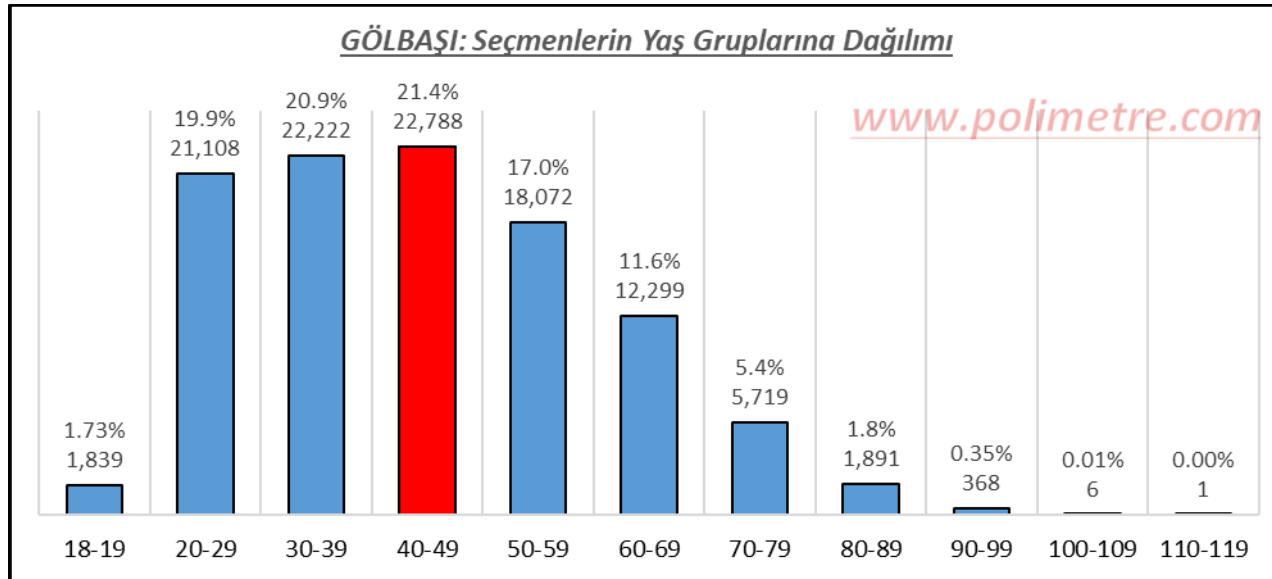
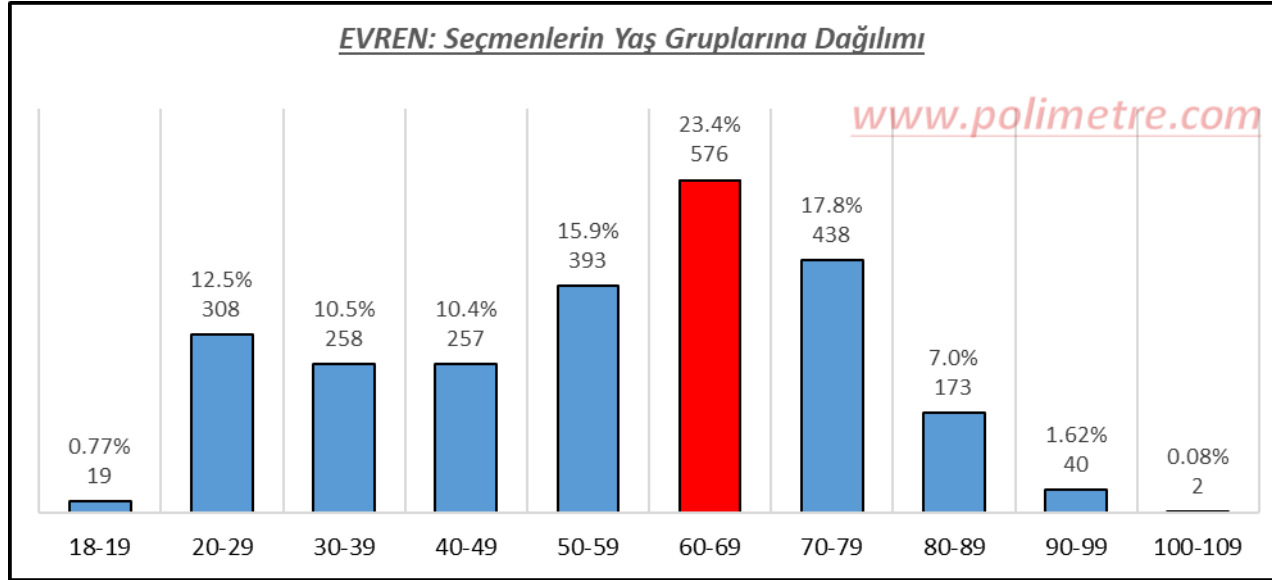


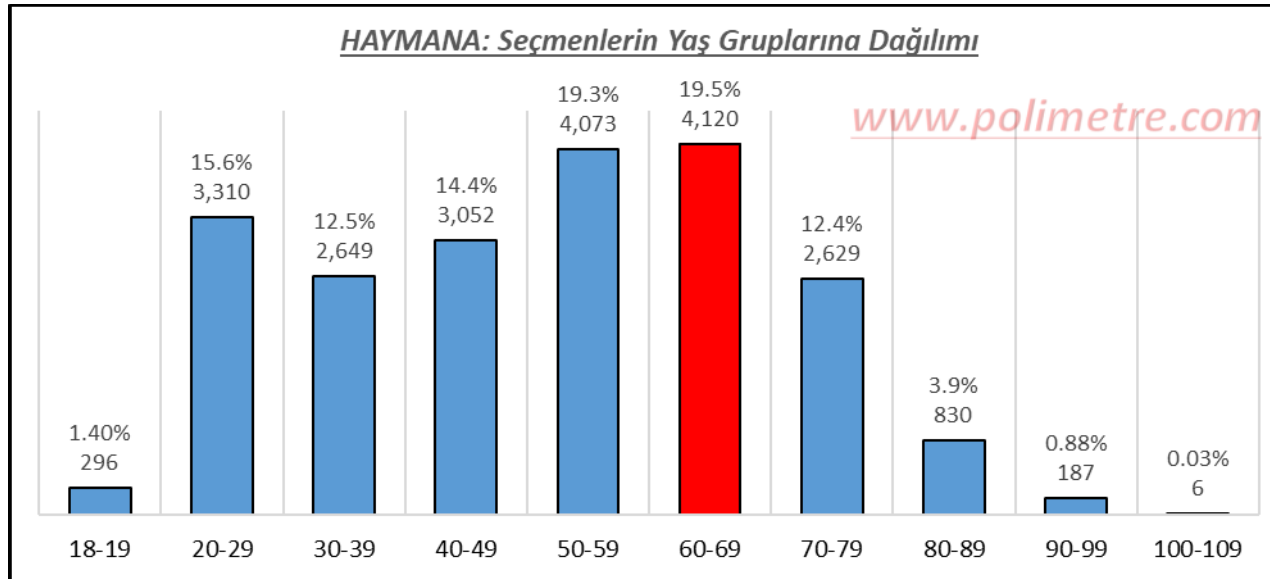
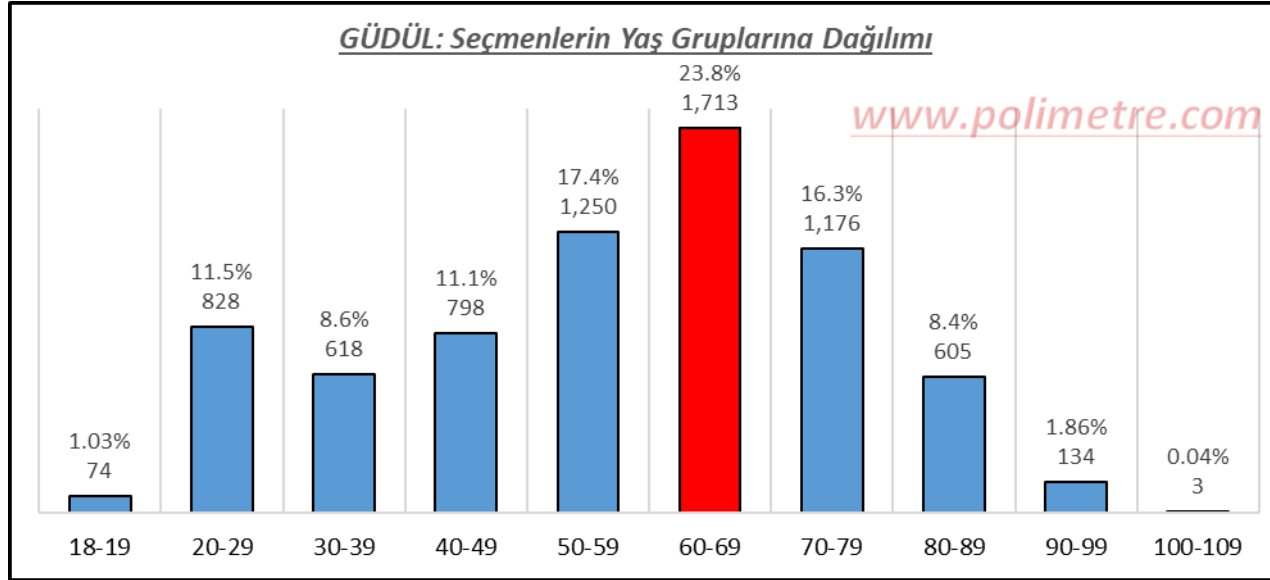


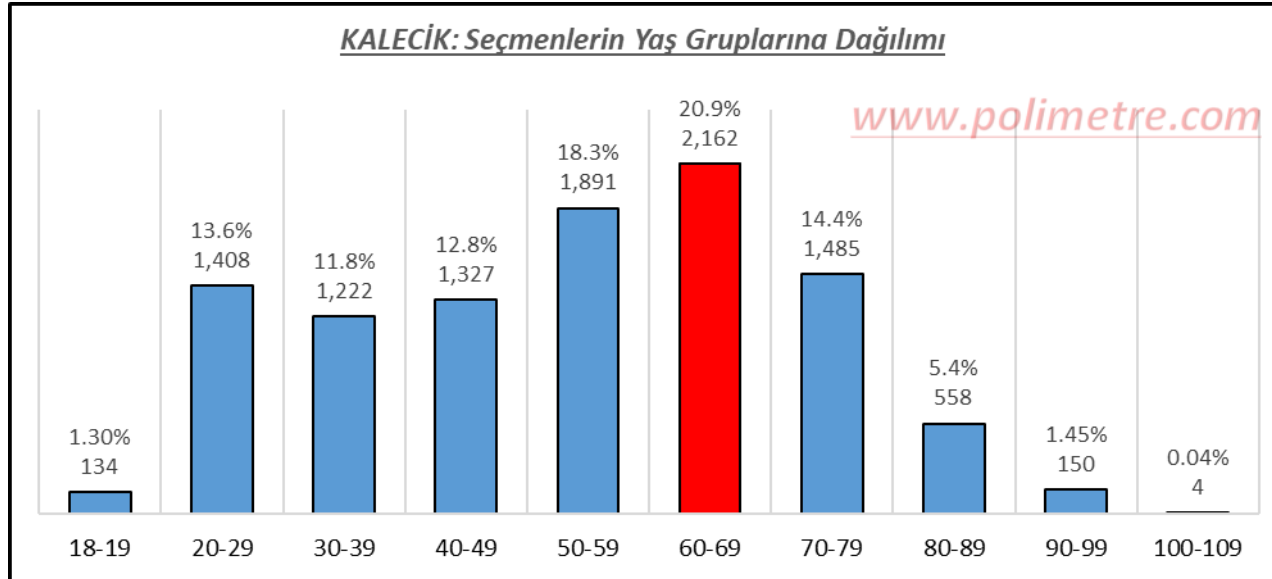
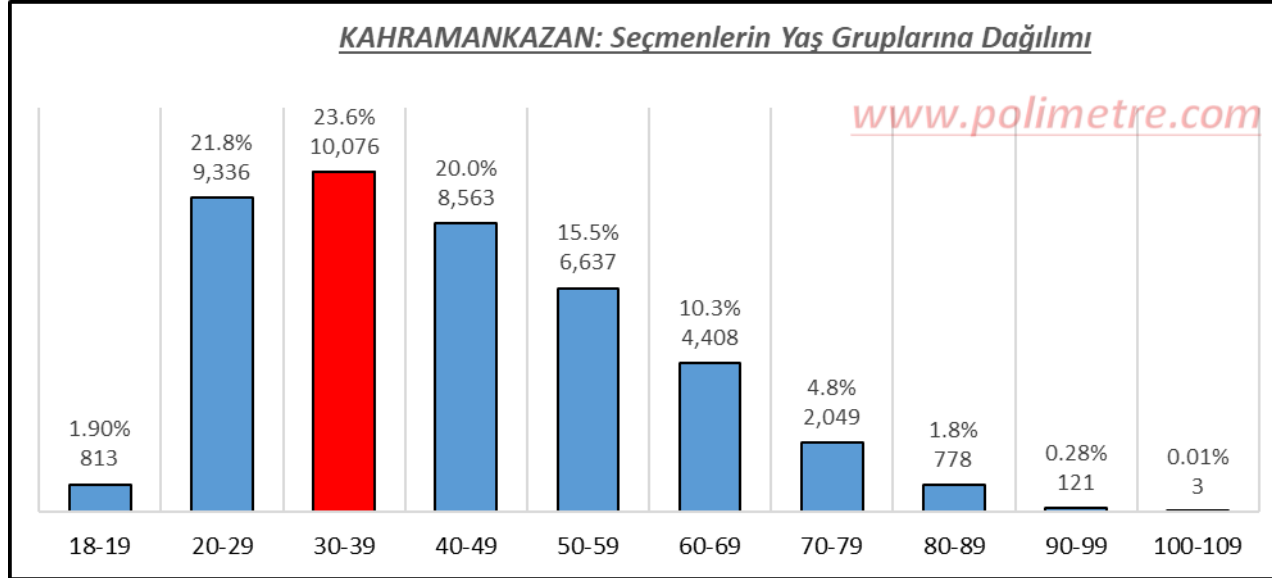


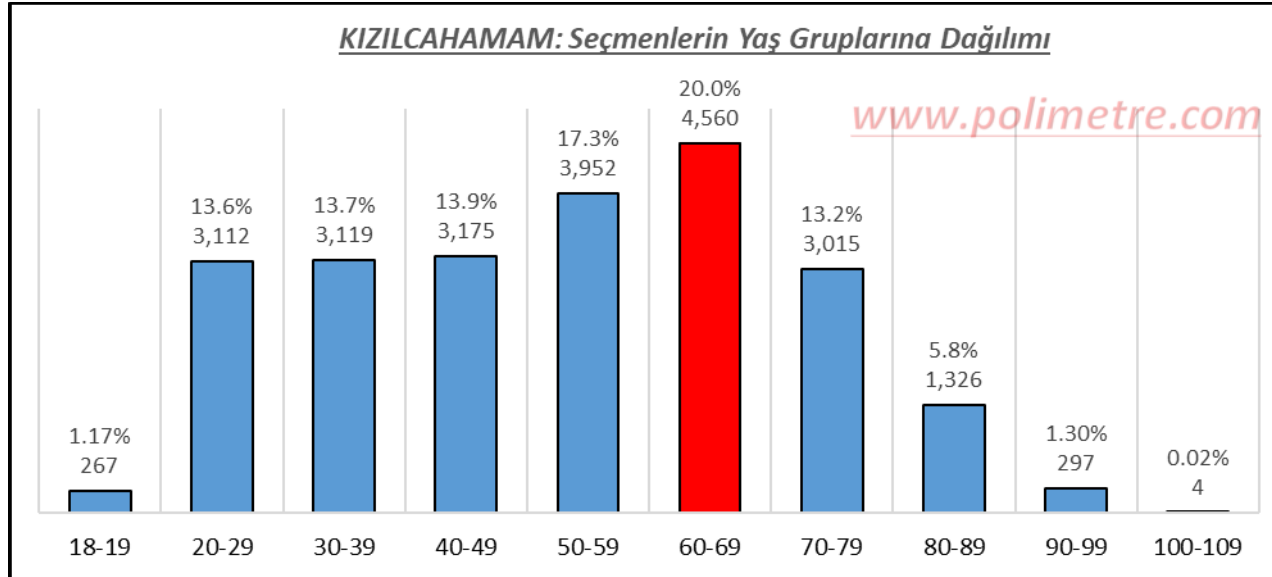
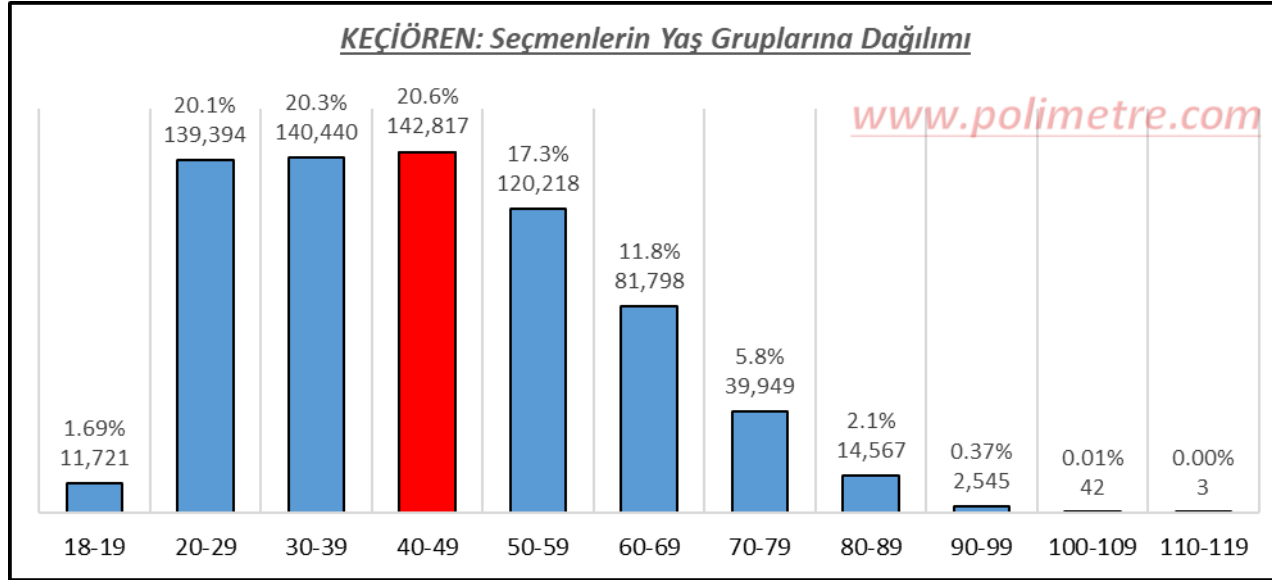


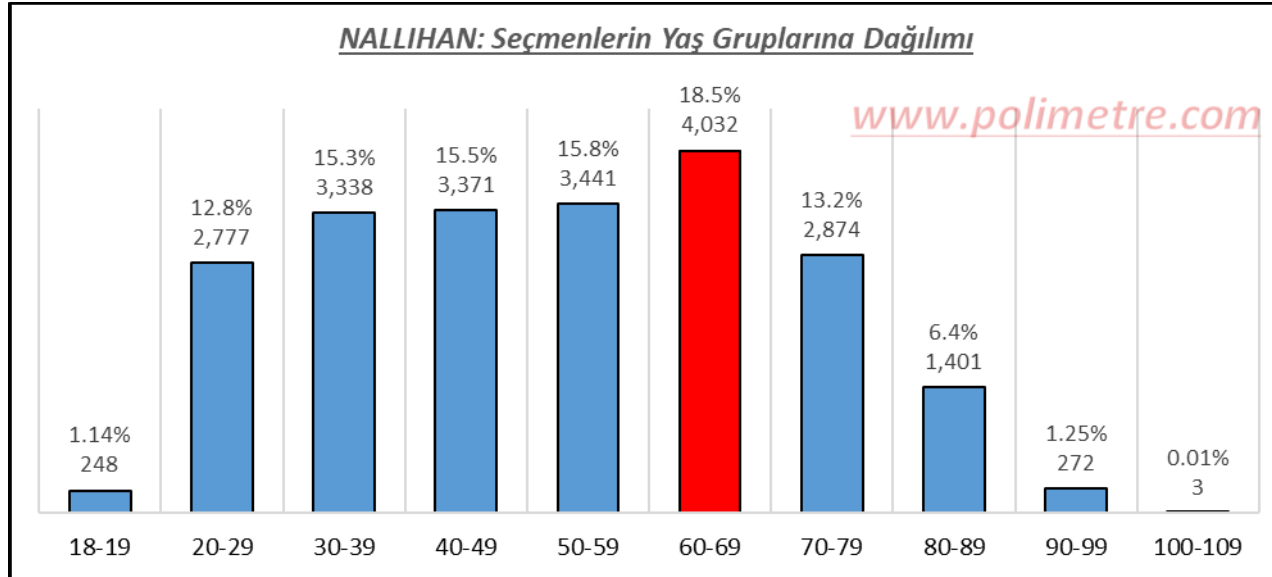
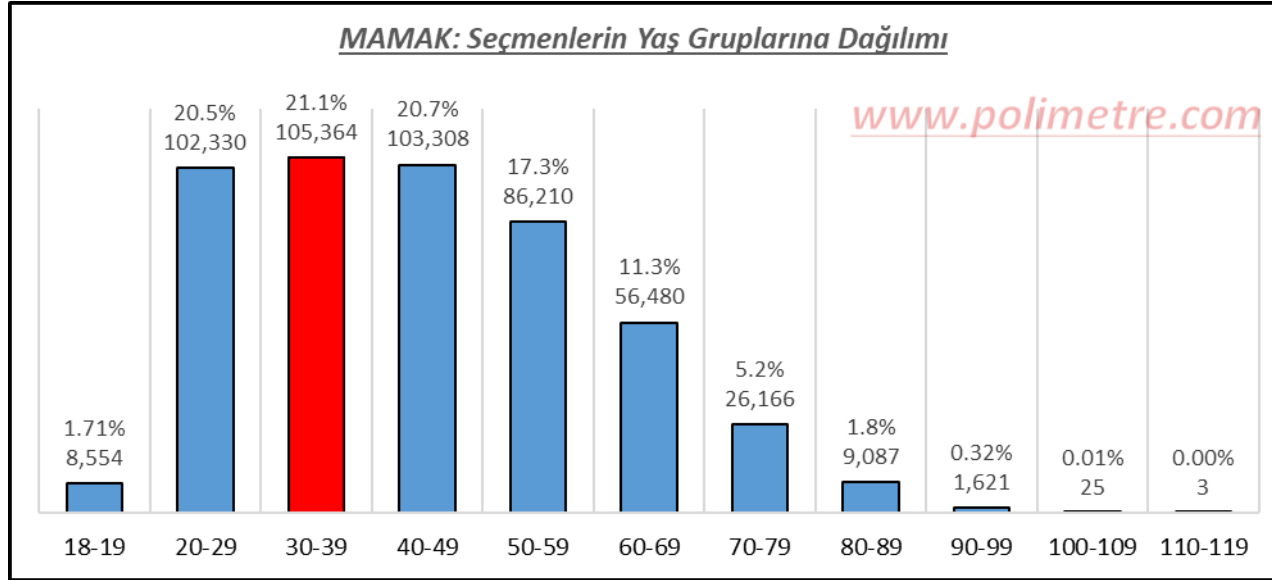




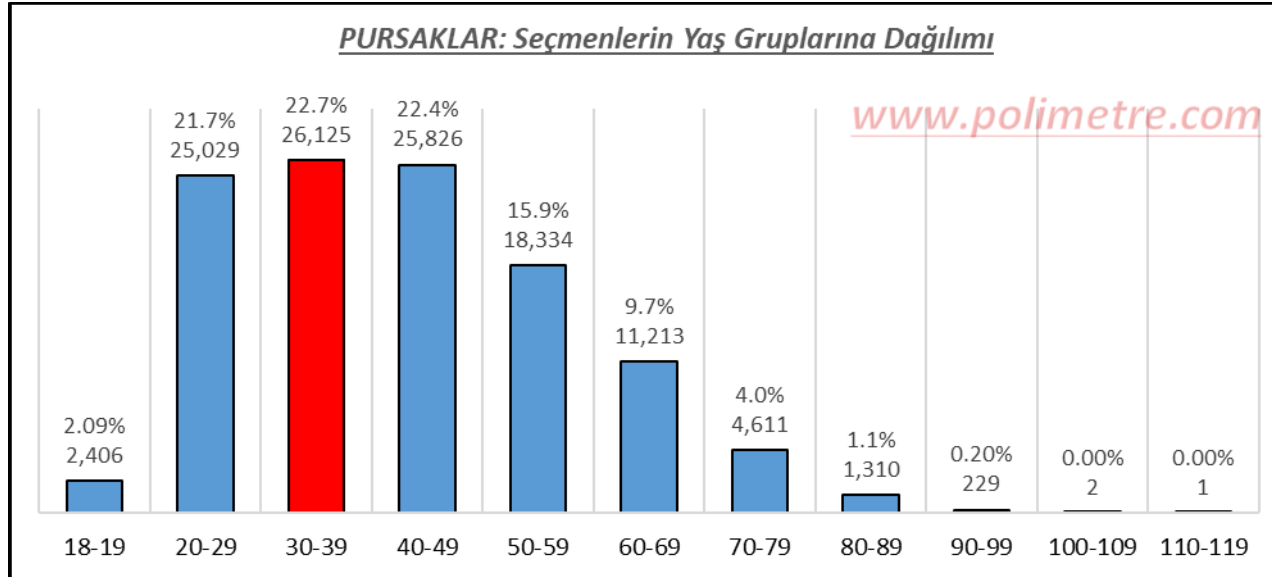
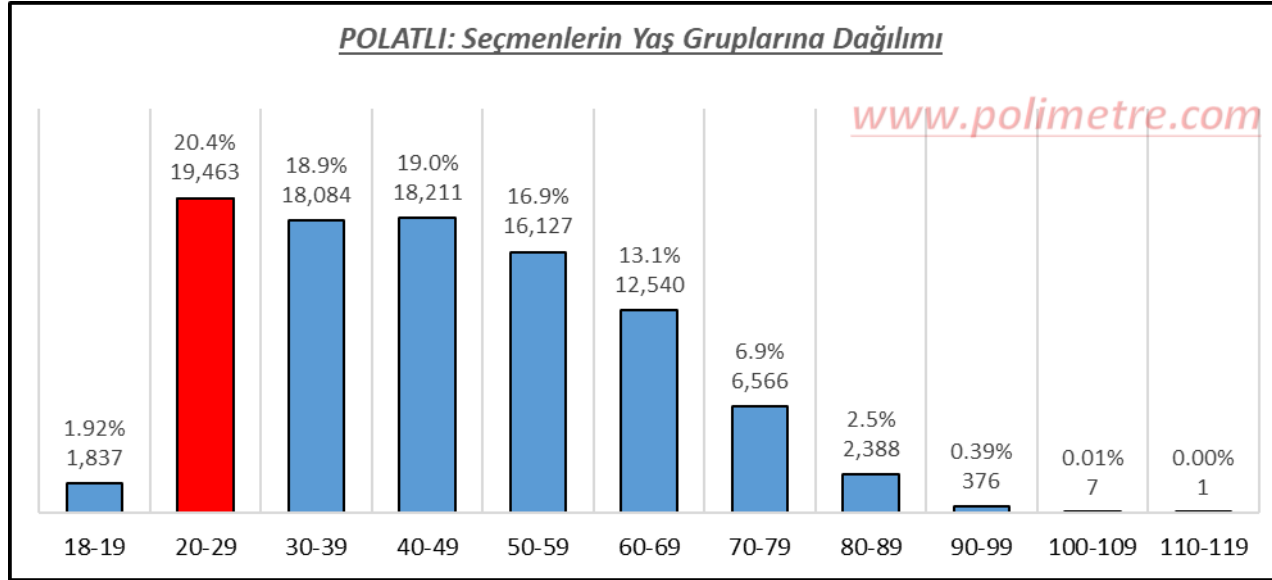


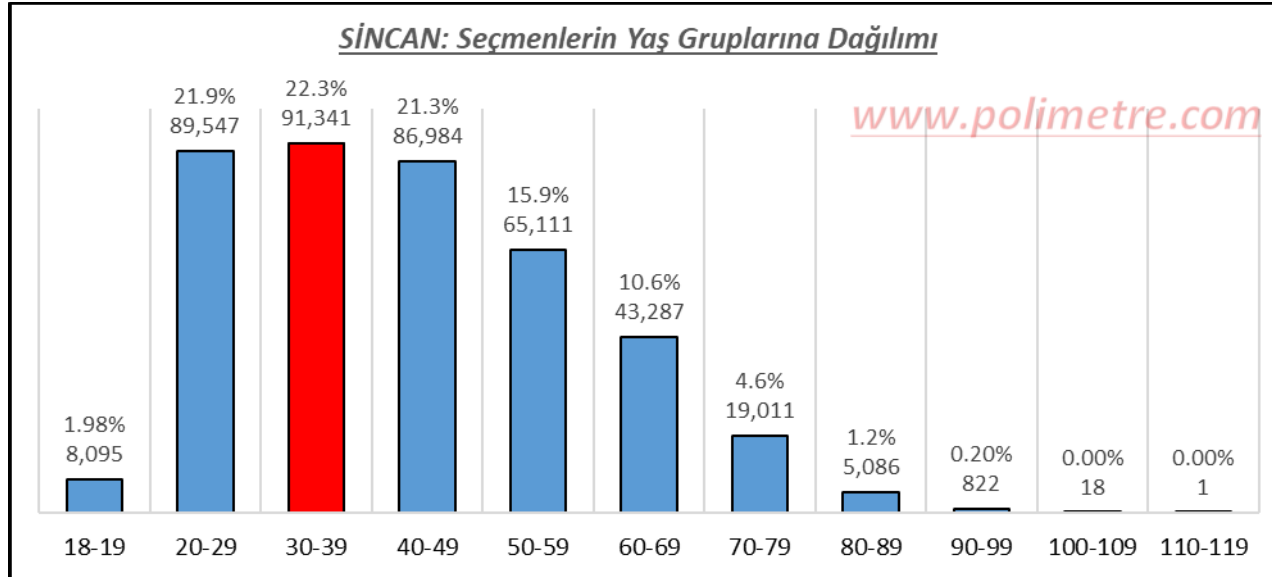
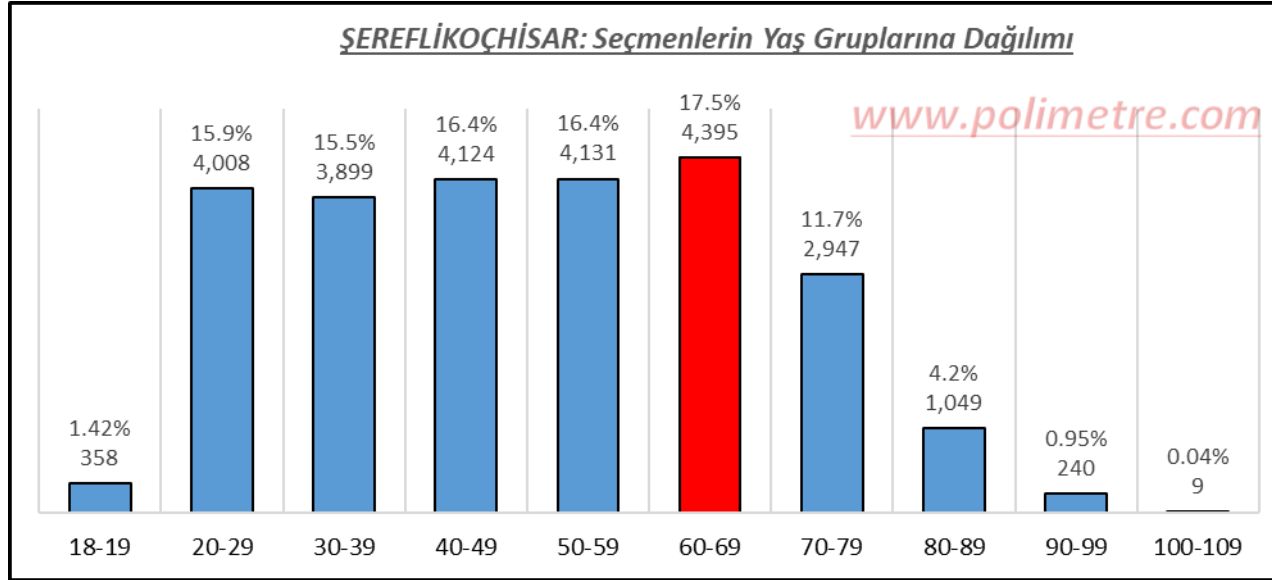


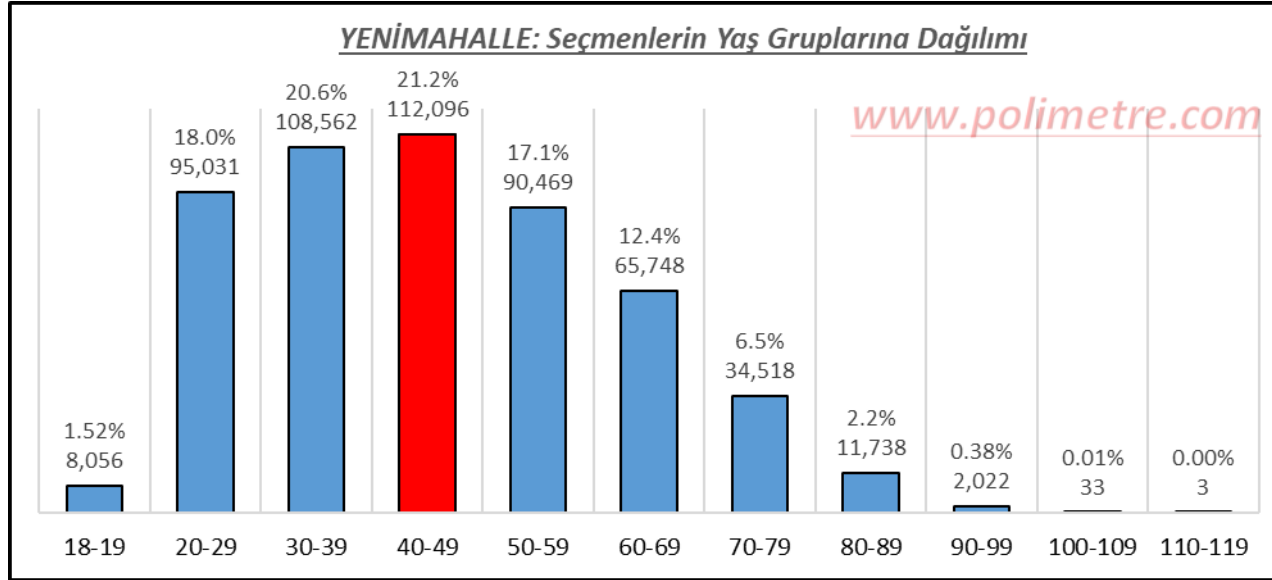




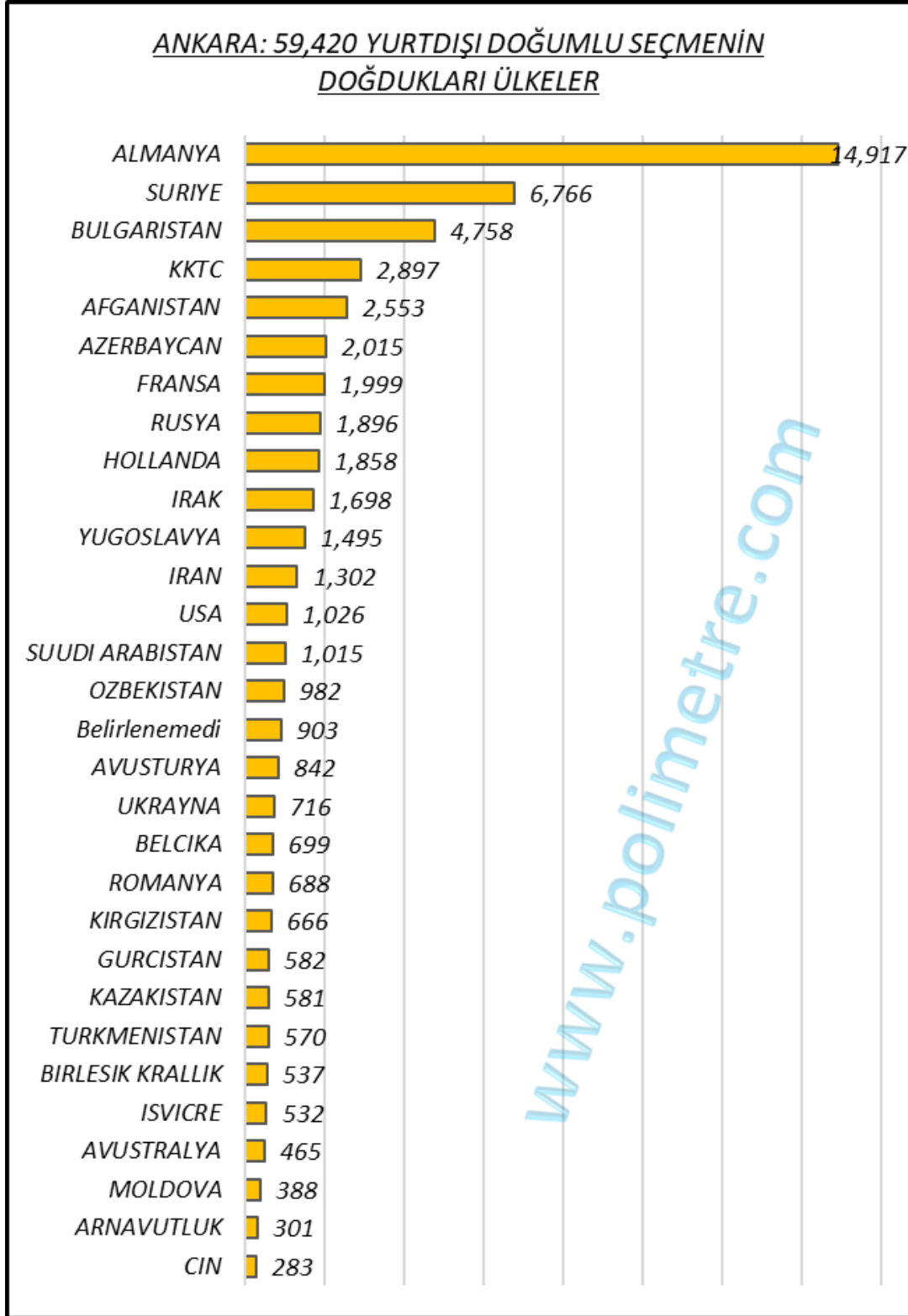






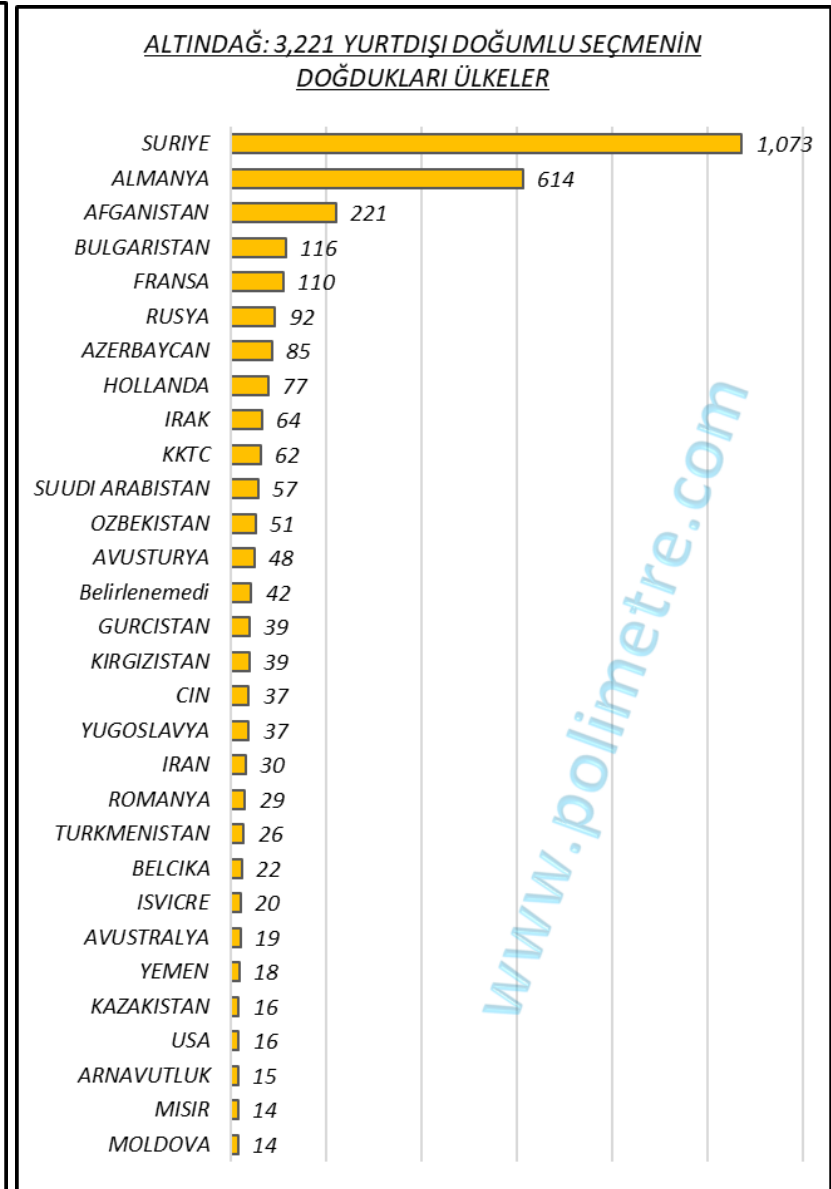
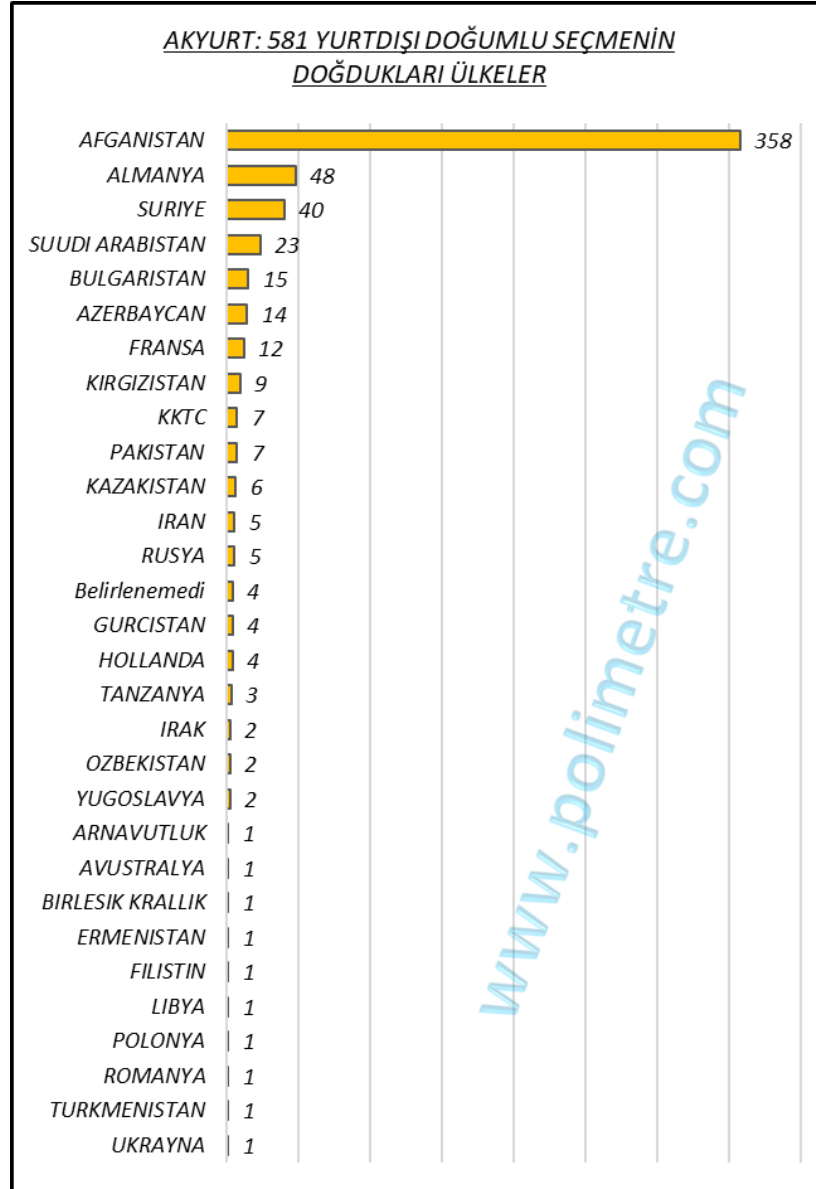


IV. **YURTDIŞI DOĞUMLU SEÇMEN SAYILARI ve**  
**DOĞDUKLARI ÜLKELER**

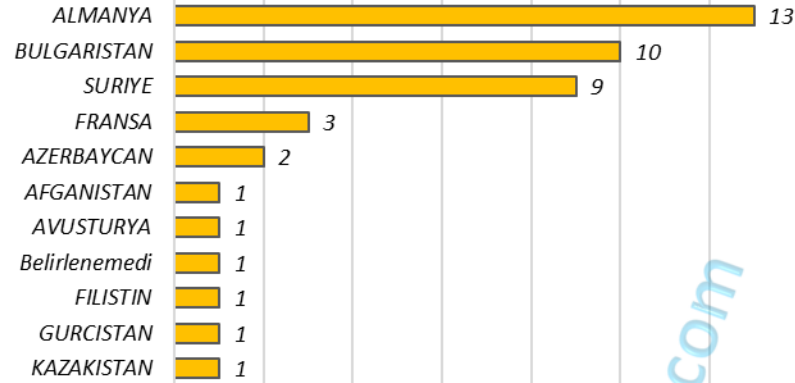


ALMANYA	14,917	SURIYE	6,766	BULGARISTAN	4,758
KKTC	2,897	AFGANISTAN	2,553	AZERBAJCAN	2,015
FRANSA	1,999	RUSYA	1,896	HOLLANDA	1,858
IRAK	1,698	YUGOSLAVYA	1,495	IRAN	1,302
USA	1,026	SUUDI ARABISTAN	1,015	OZBEKISTAN	982
Belirlenemedi	903	AVUSTURYA	842	UKRAYNA	716
BELCIKA	699	ROMANYA	688	KIRGIZISTAN	666
GURCISTAN	582	KAZAKISTAN	581	TURKMENISTAN	570
BIRLESIK KRALLIK	537	ISVICRE	532	AVUSTRALYA	465
MOLDOVA	388	ARNAVUTLUK	301	CIN	283
YUNANISTAN	281	DANIMARKA	270	LIBYA	258
FAS	177	ISVEC	176	URDUN	172
MISIR	164	PAKISTAN	130	FILISTIN	112
ITALYA	98	CEZAYIR	97	KANADA	95
JAPONYA	93	NORVEC	89	ERMENISTAN	80
LUBNAN	75	FILIPINLER	70	YEMEN	65
KUVEYT	59	SOMALI	57	POLONYA	53
UAE	51	TUNUS	49	TACIKISTAN	48
FINLANDIYA	43	SUDAN	39	UGANDA	39
ISPANYA	35	MACARISTAN	32	BANGLADES	30
ISRAIL	26	MOGOLISTAN	23	KORE	21
TAYLAND	21	ENDONEZYA	20	CEKYA	19
LITVANYA	19	HINDISTAN	18	KENYA	18
NIJERYA	16	ETIYOPYA	14	KATAR	14
GANA	13	GUNEY AFRIKA	12	BREZILYA	11
IRLANDA	11	MALEZYA	11	MEKSIKA	11
PORTEKIZ	11	LETONYA	10	PERU	9
BAHREYN	8	TANZANYA	8	ARJANTIN	7
KUBA	6	NEPAL	6	SLOVAKYA	6
VIETNAM	6	ESTONYA	5	GINE	5
KOLOMBIYA	5	TAYVAN	5	YENI ZELANDA	5
KAMERUN	4	SENEGAL	4	VENEZUELA	4
BENIN	3	TOGO	3	ANGOLA	2
BURUNDI	2	CIBUTI	2	DOMINIK	2
GAMBIYA	2	LIBERYA	2	MALTA	2
SILI	2	AFRIKA	1	BAHAMALAR	1
BRUNEI	1	BURMA	1	CAD	1
GUATEMALA	1	KONGO	1	LUKSEMBURG	1
MAURITIUS	1	MORITANYA	1	MYANMAR	1
NIJER	1	NIKARAGUA	1	RUANDA	1
SALVADOR	1	SINGAPUR	1	SRILANKA	1
UMMAN	1	ZIMBABVE	1		

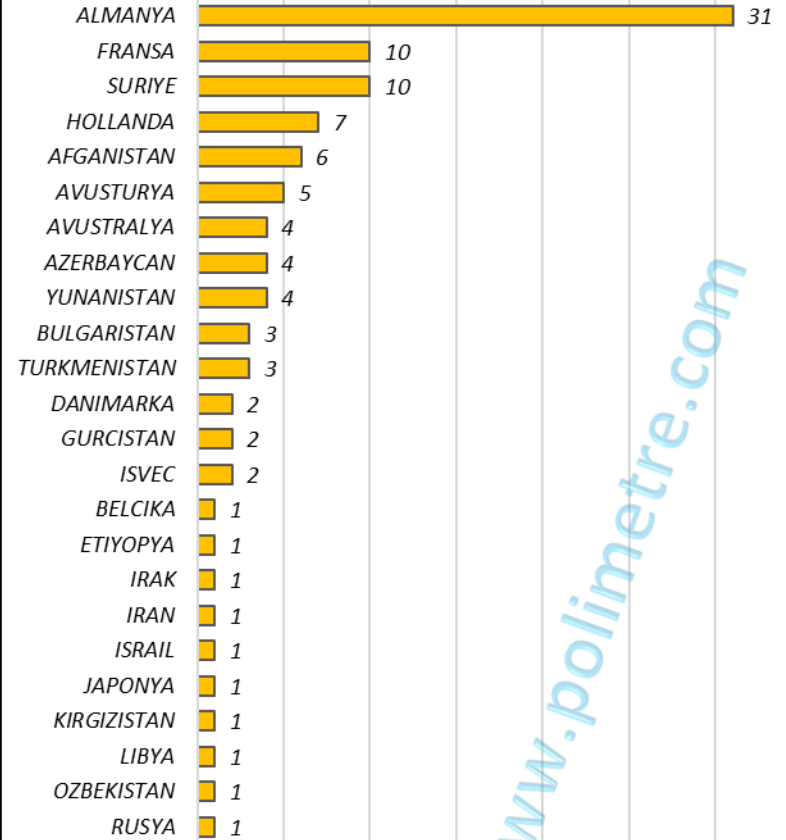
Yurtdışı Doğumlu Seçmenlerin Doğdukları Ülkelere Göre Dağılımı (Tam Liste)

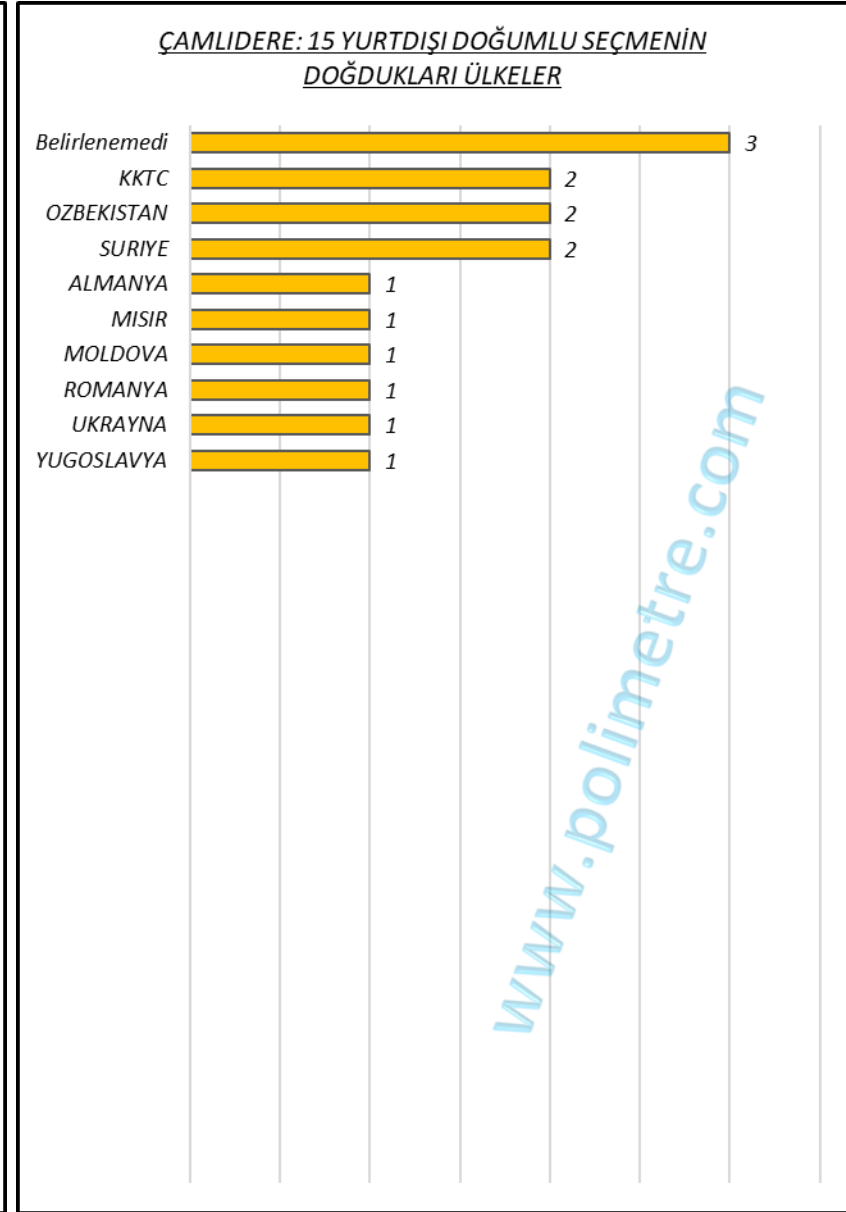
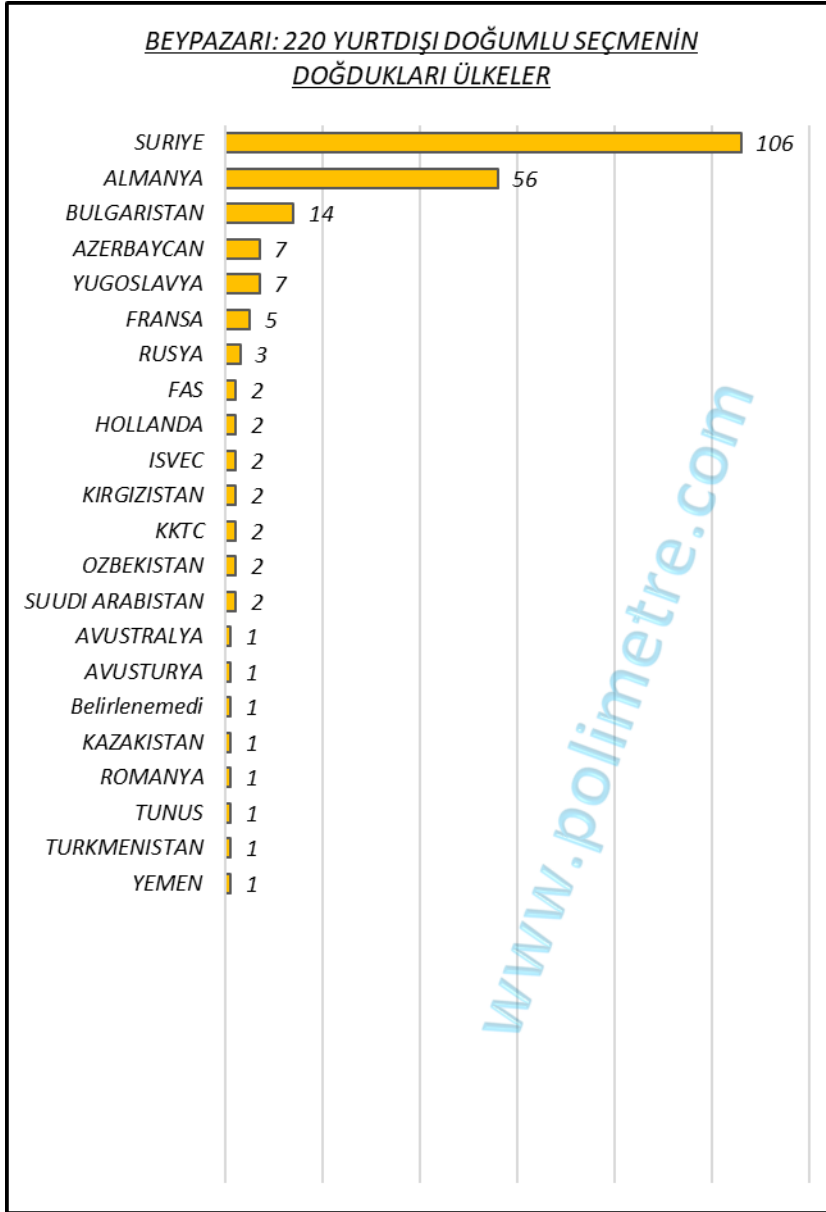


**AYAŞ: 43 YURTDIŞI DOĞUMLU SEÇMENİN DOĞDUKLARI ÜLKELER**

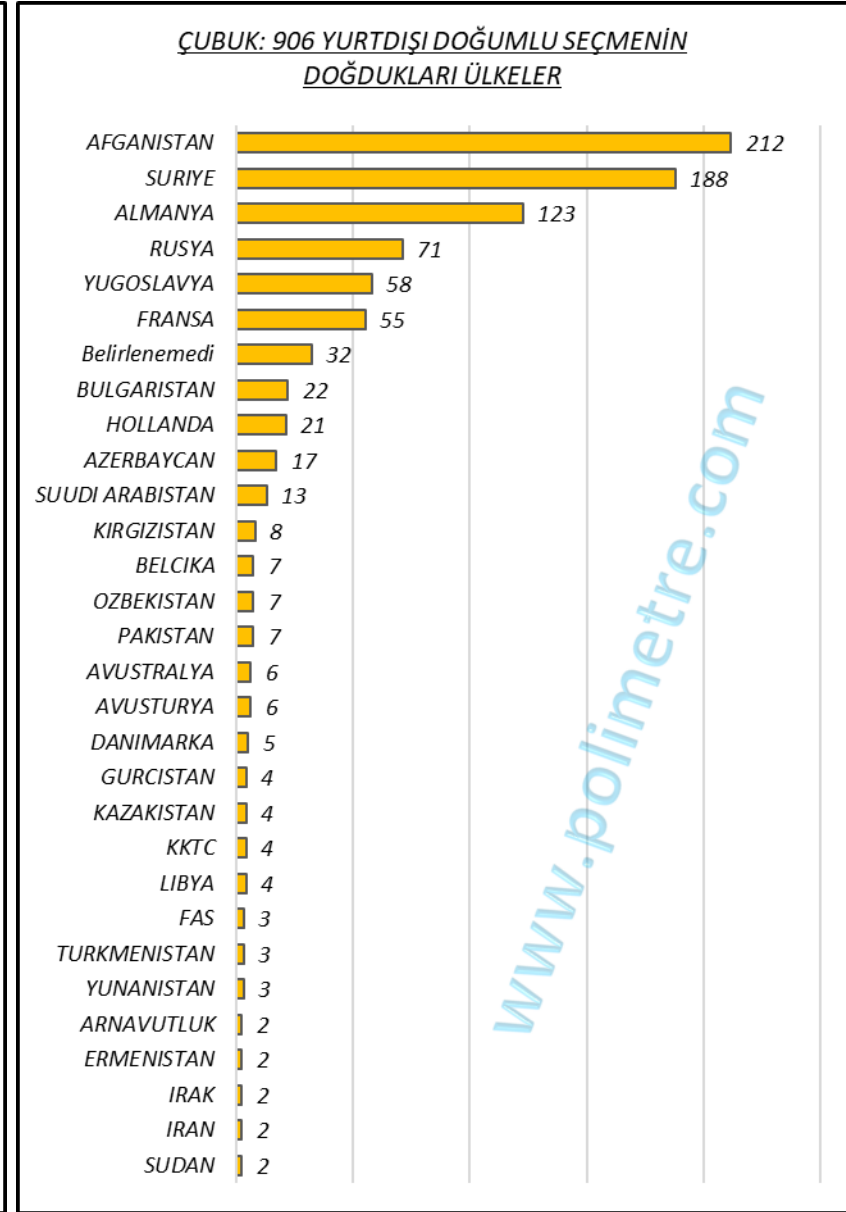
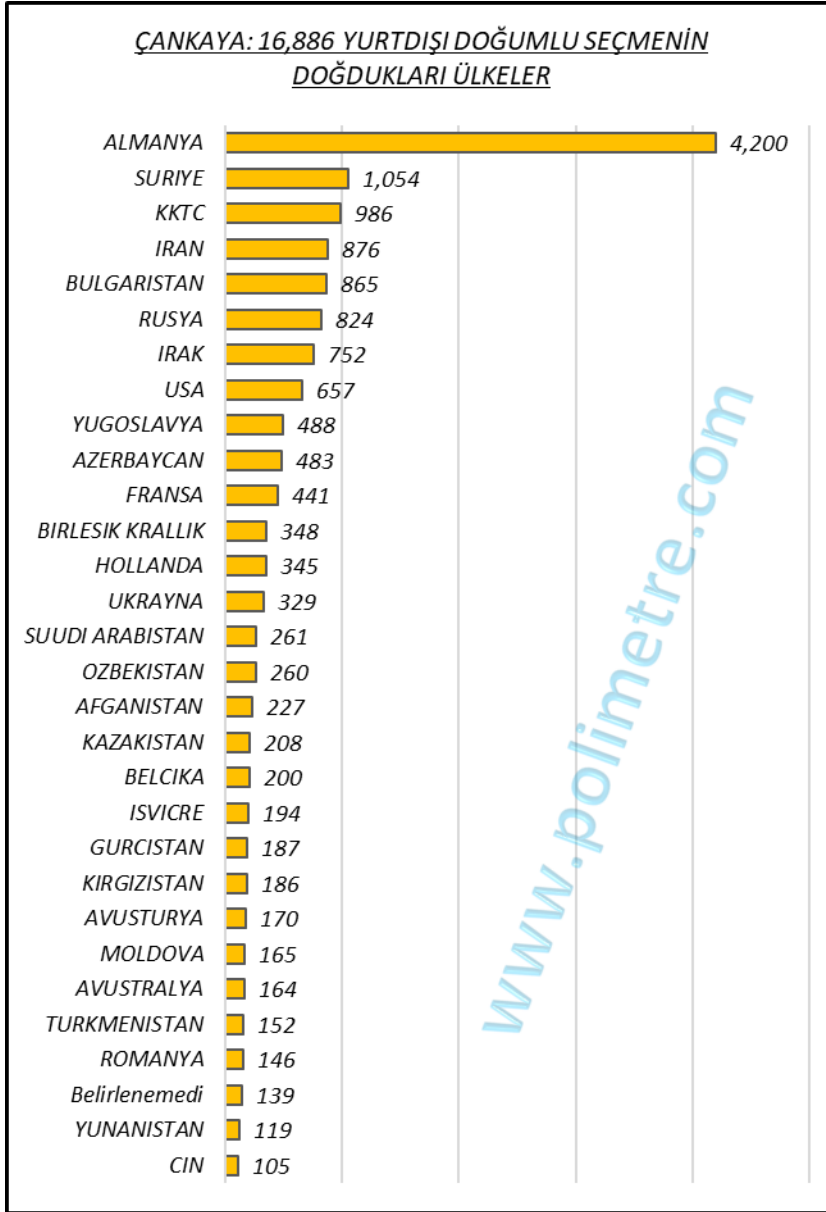


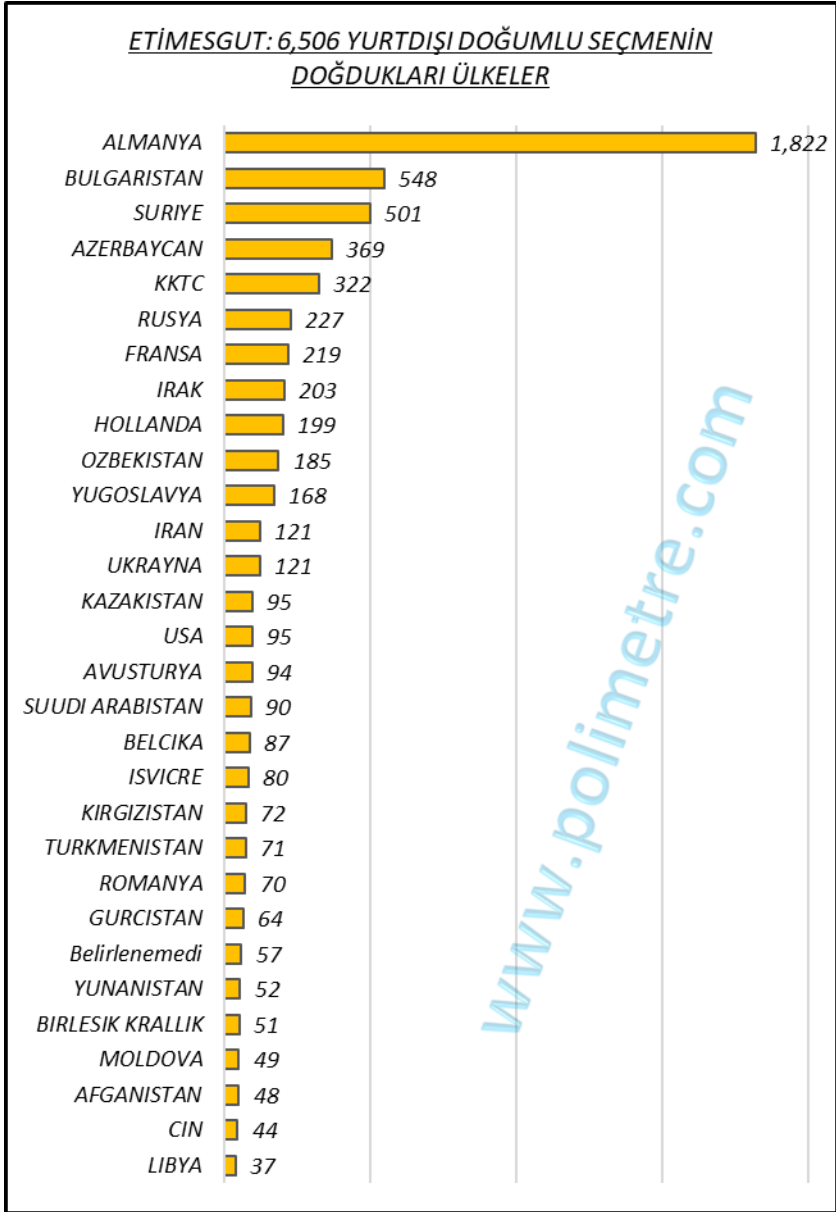
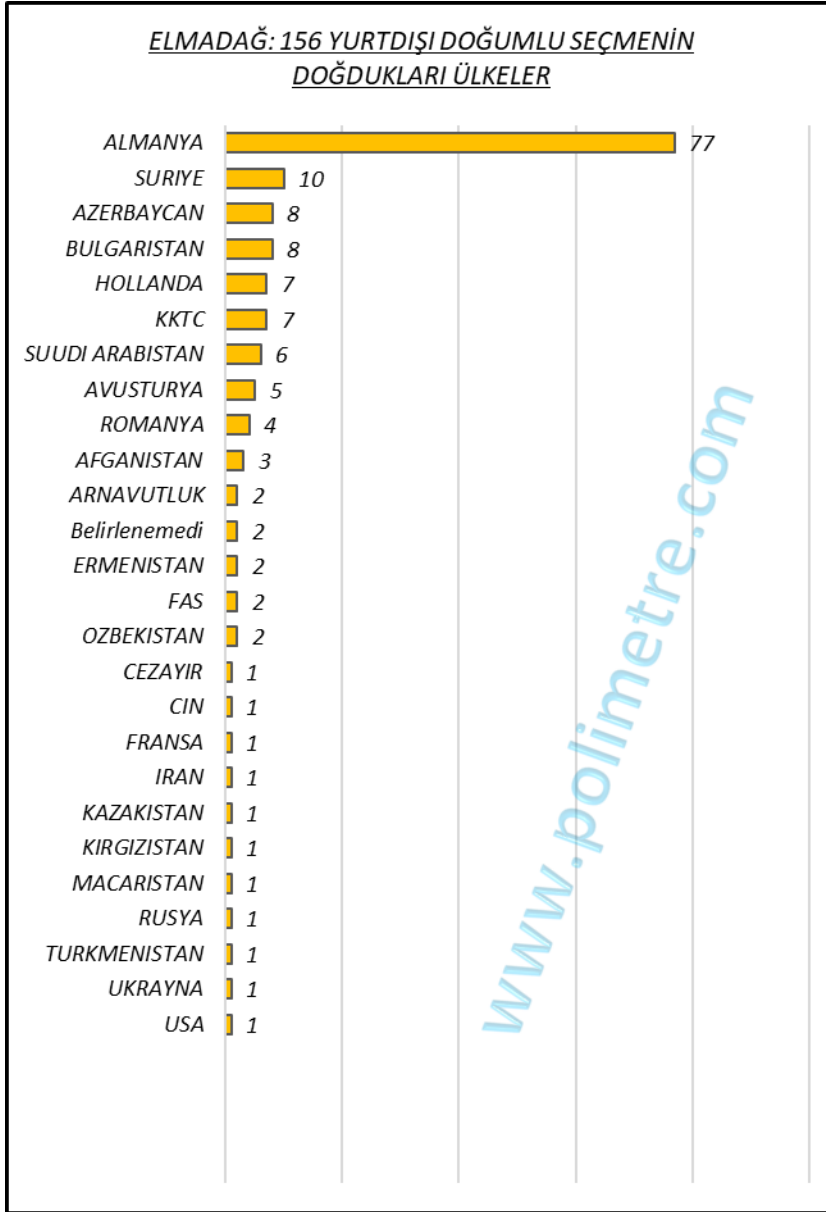
**BALA: 103 YURTDIŞI DOĞUMLU SEÇMENİN DOĞDUKLARI ÜLKELER**



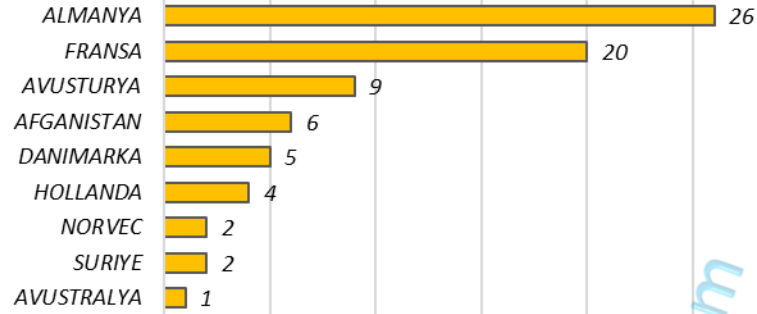




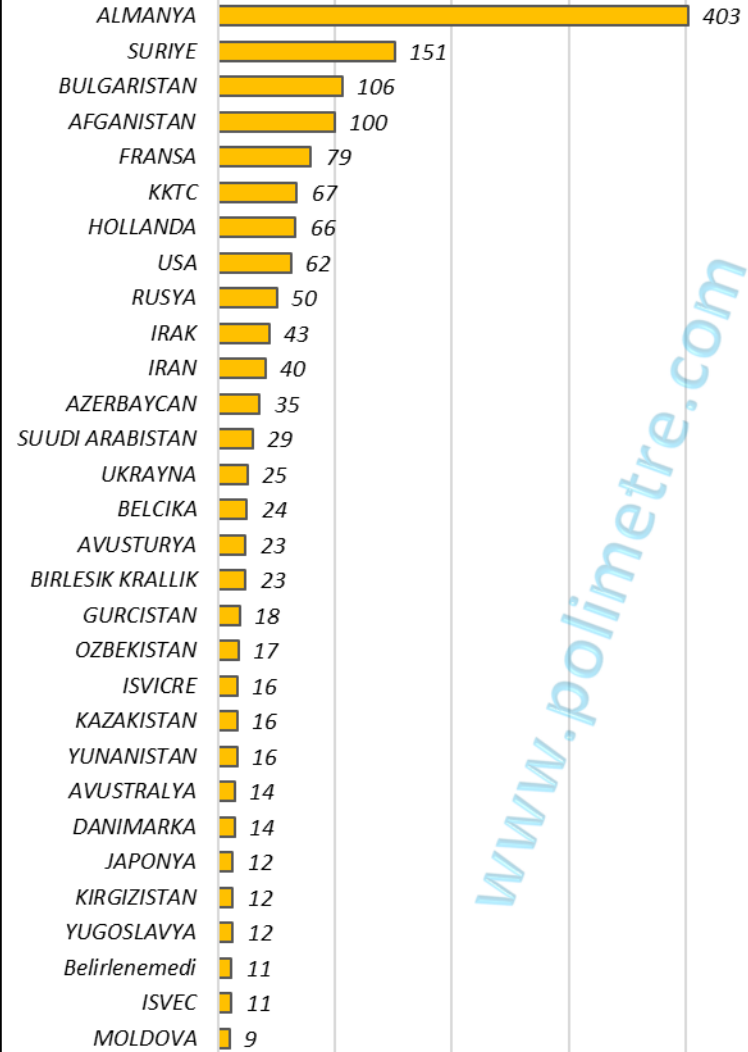


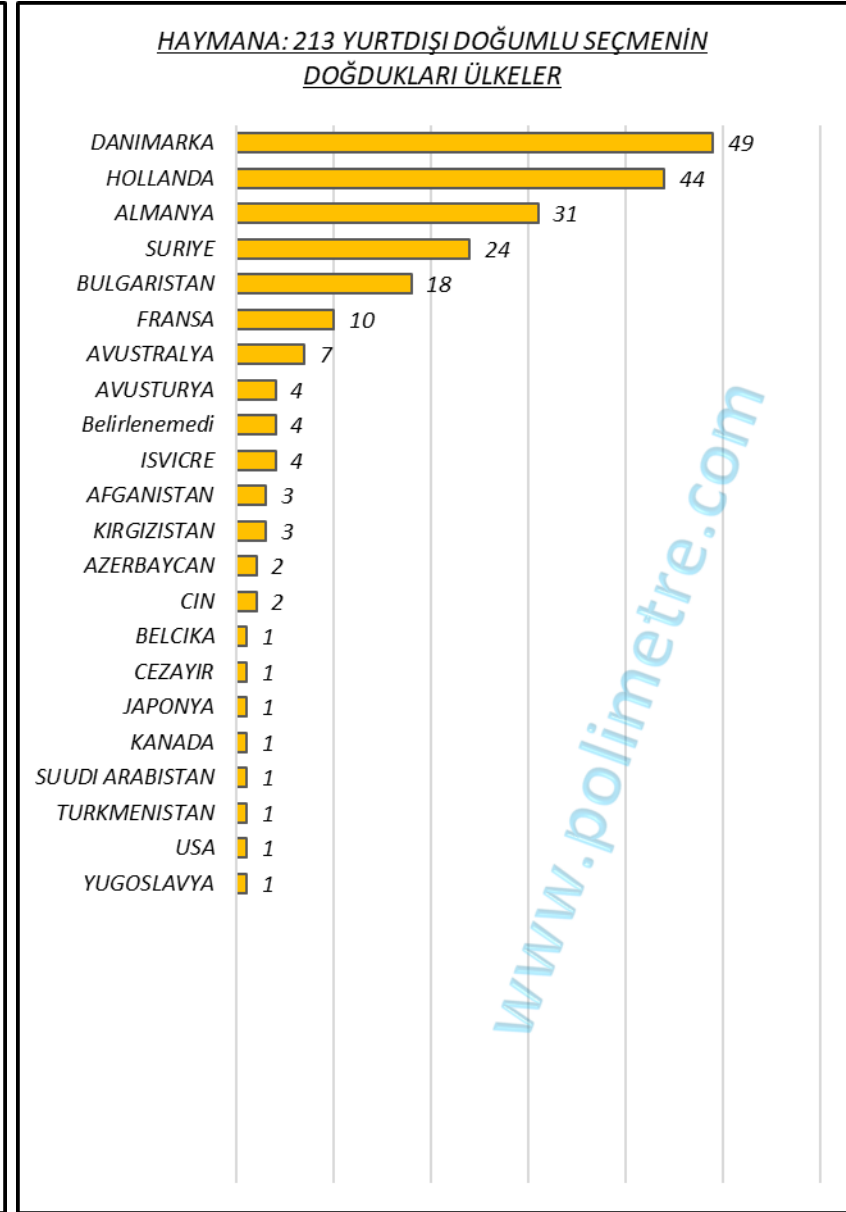
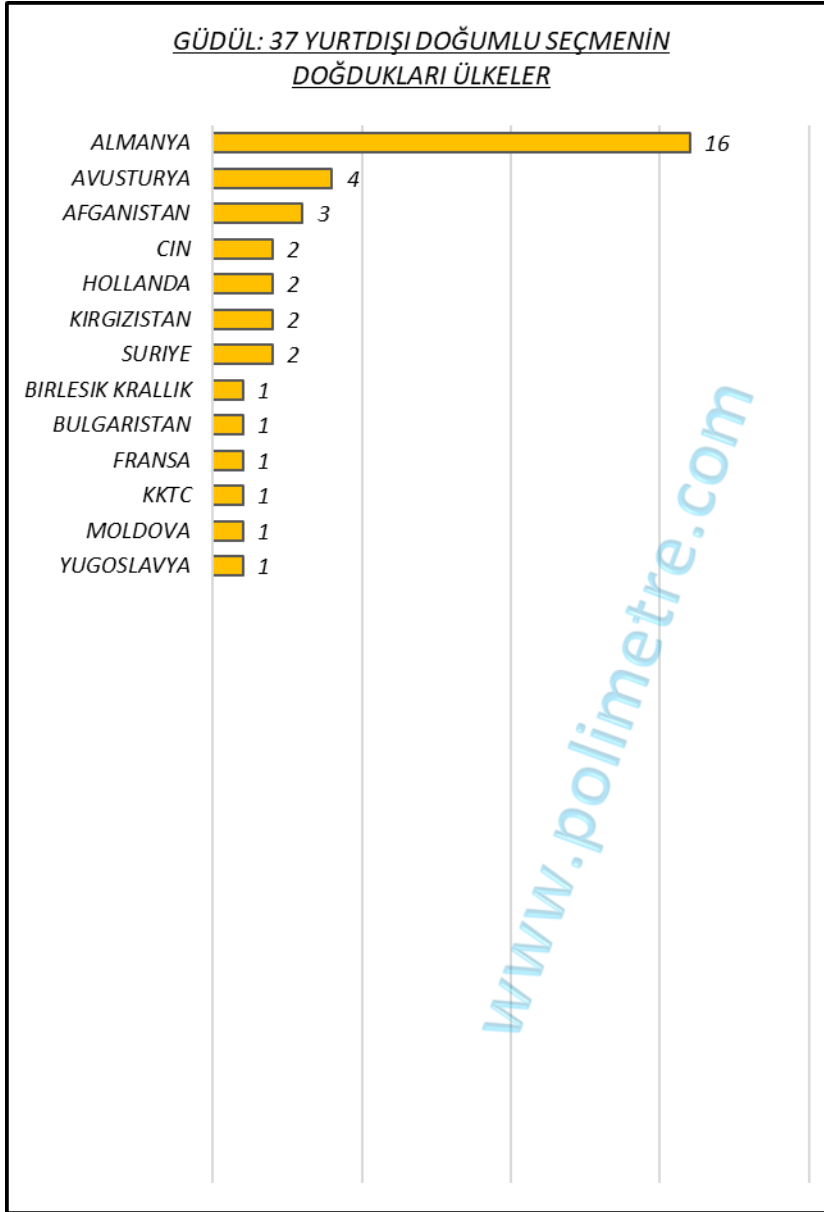


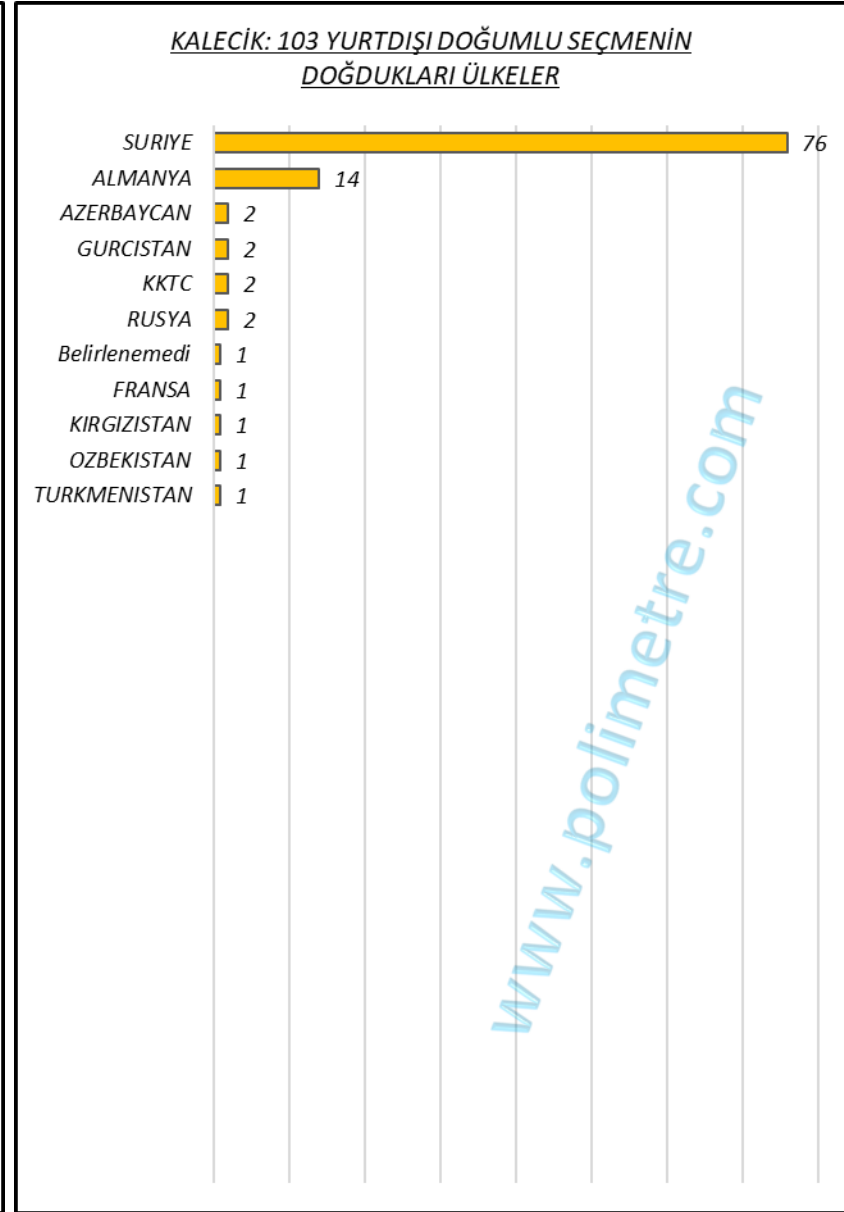
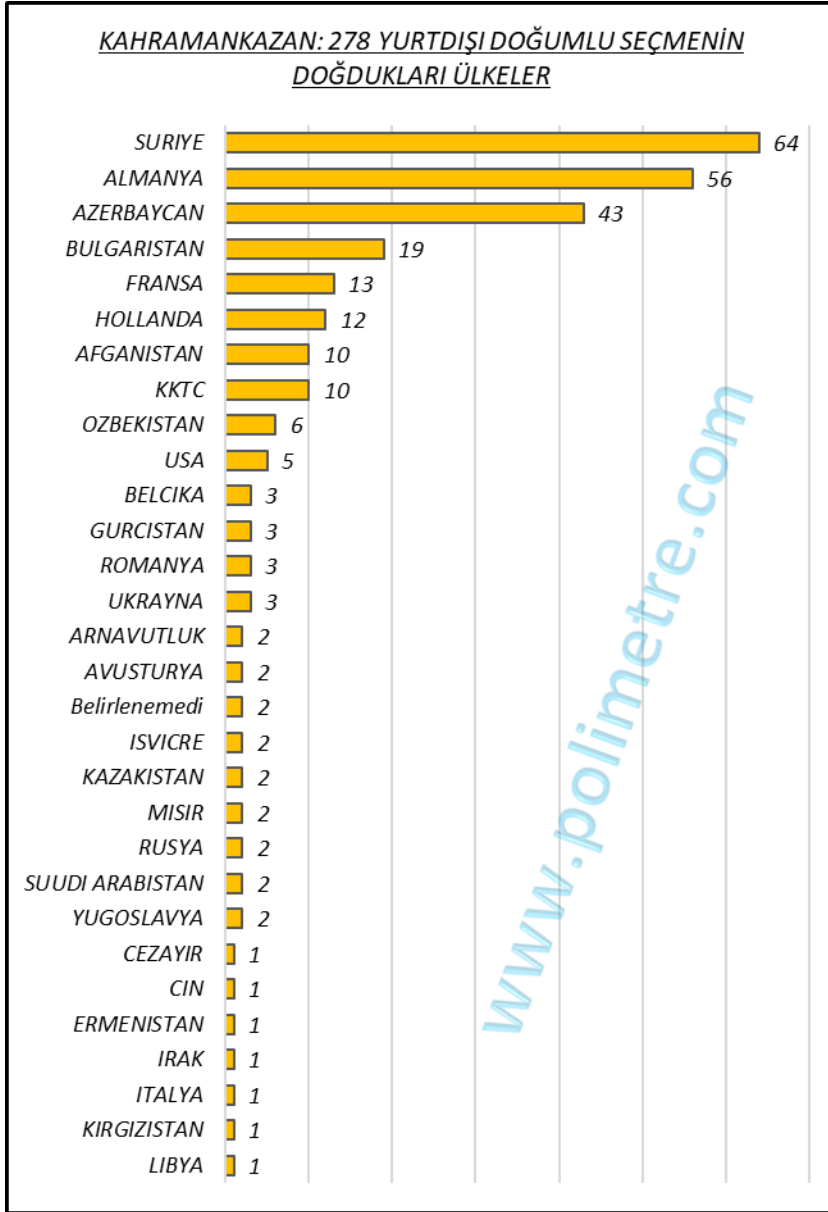
**EVREN: 75 YURTDIŞI DOĞUMLU SEÇMENİN DOĞDUKLARI ÜLKELER**

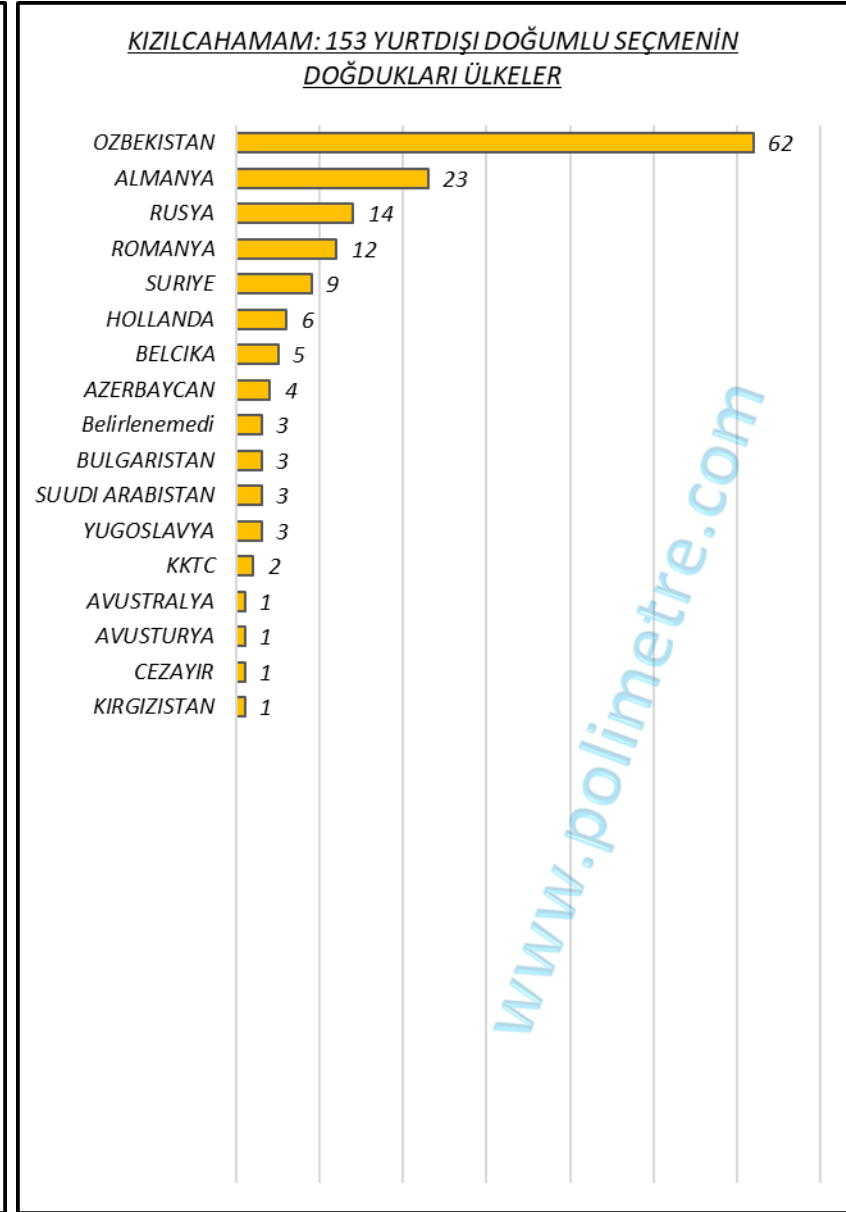
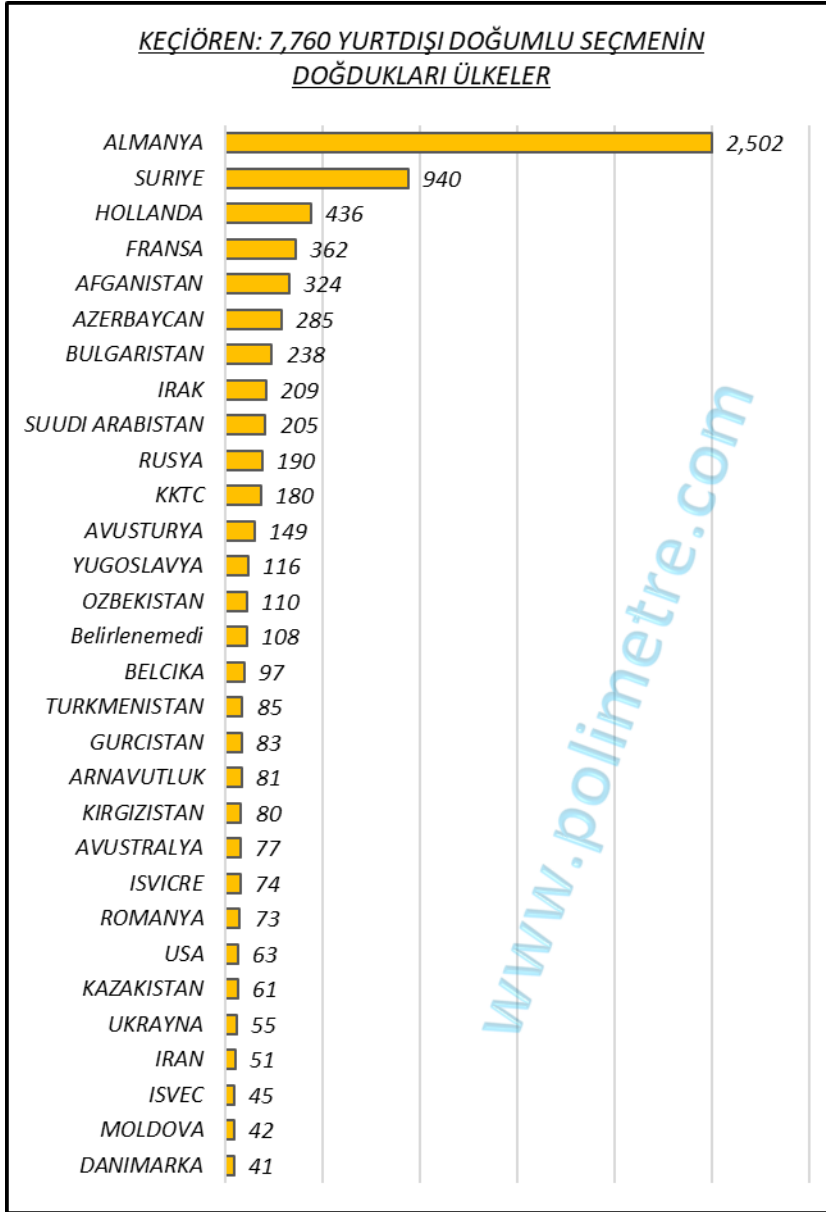


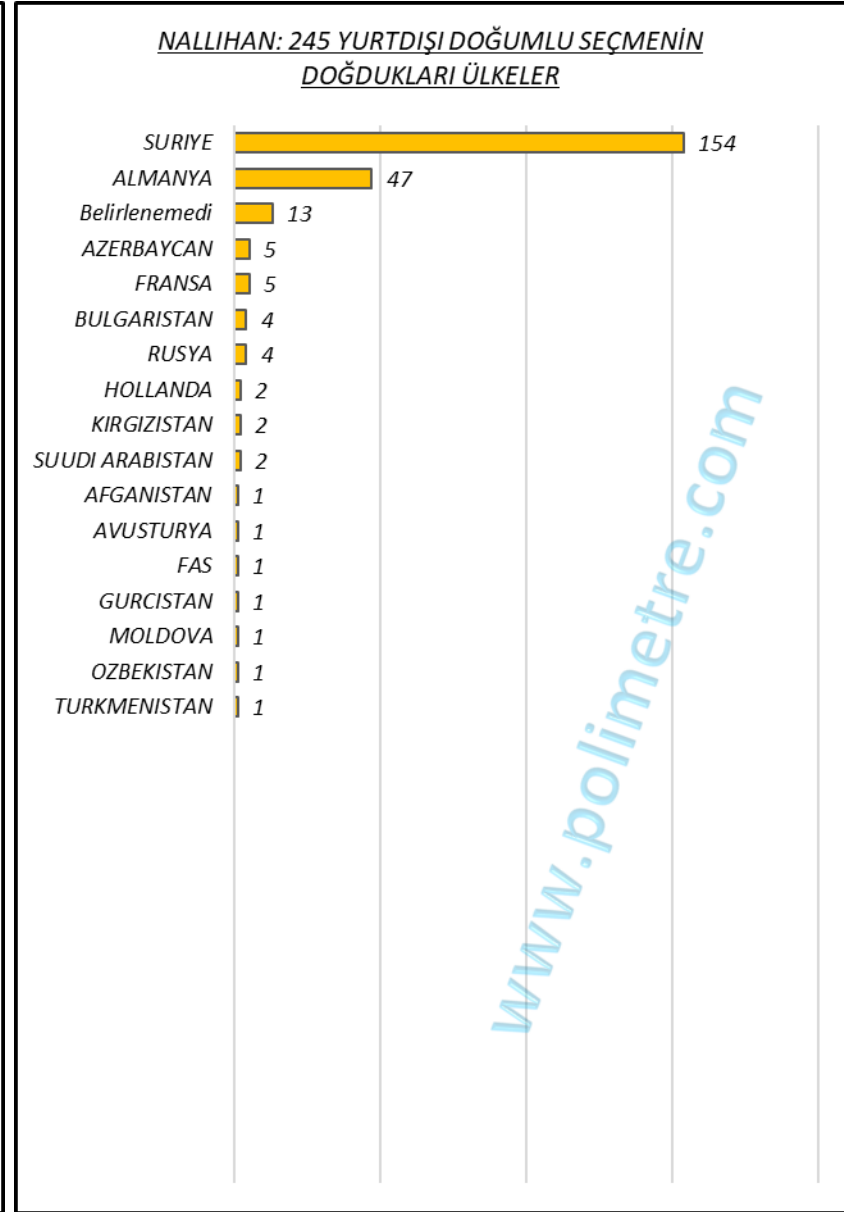
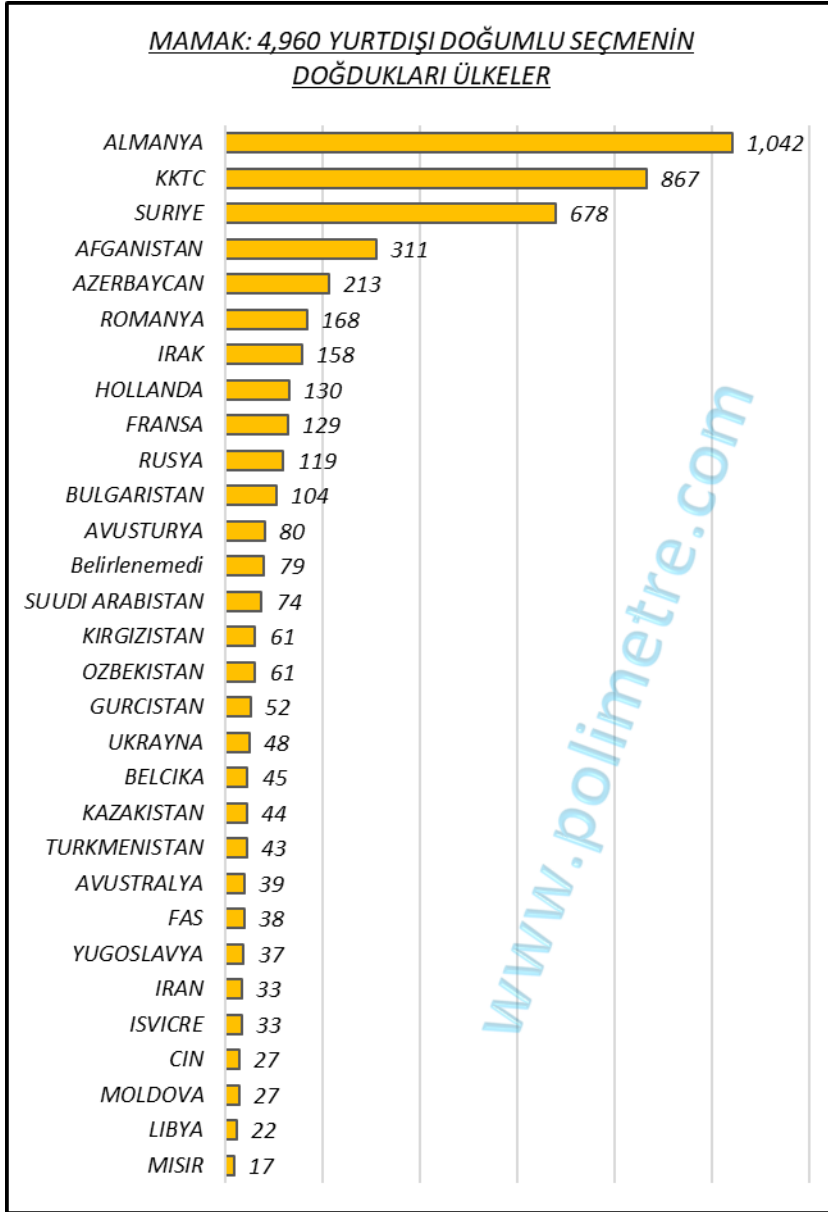
**GÖLBAŞI: 1,625 YURTDIŞI DOĞUMLU SEÇMENİN DOĞDUKLARI ÜLKELER**

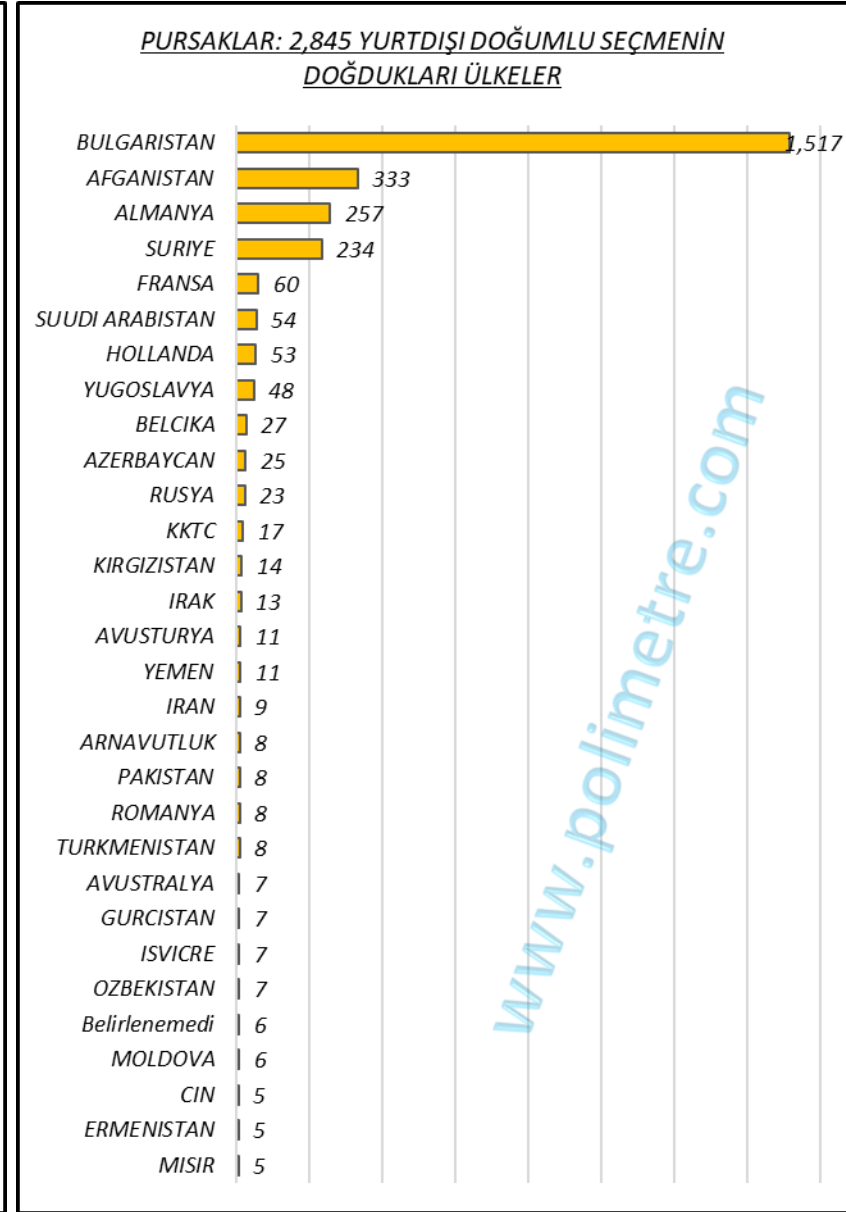
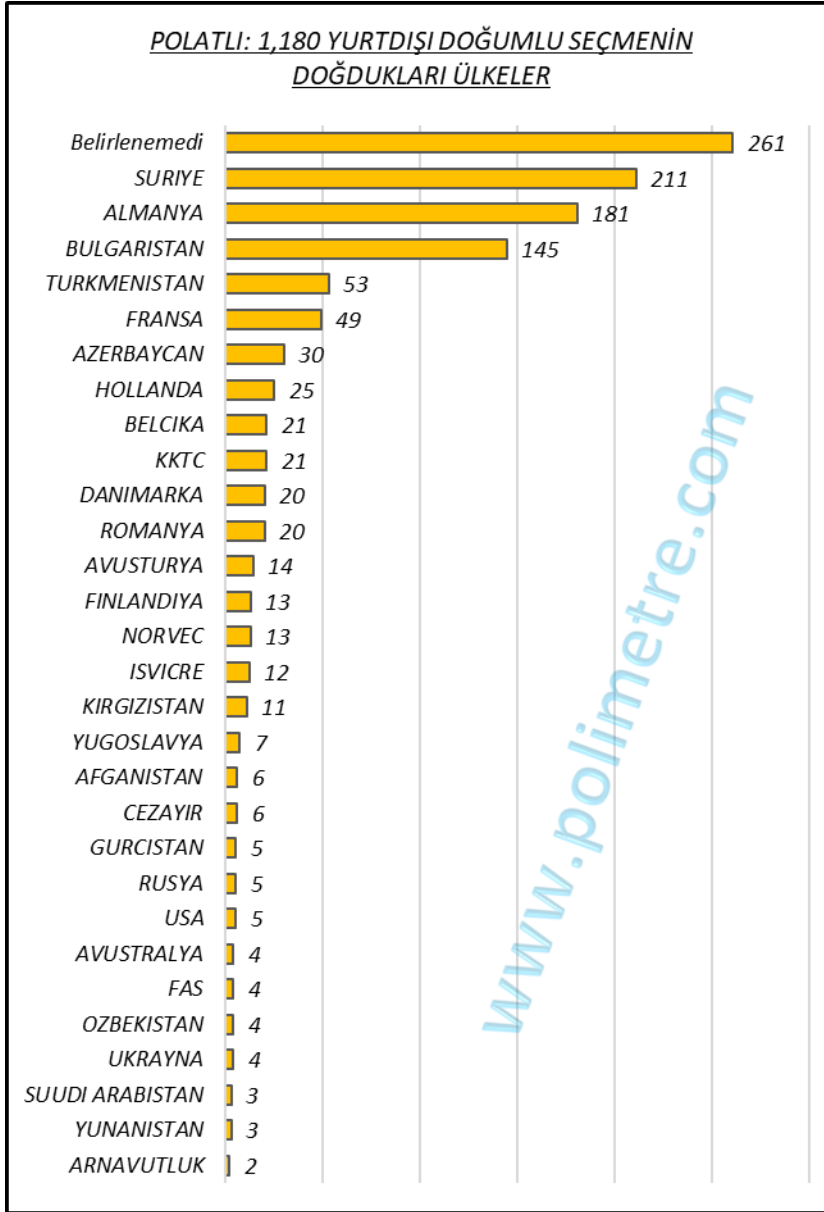






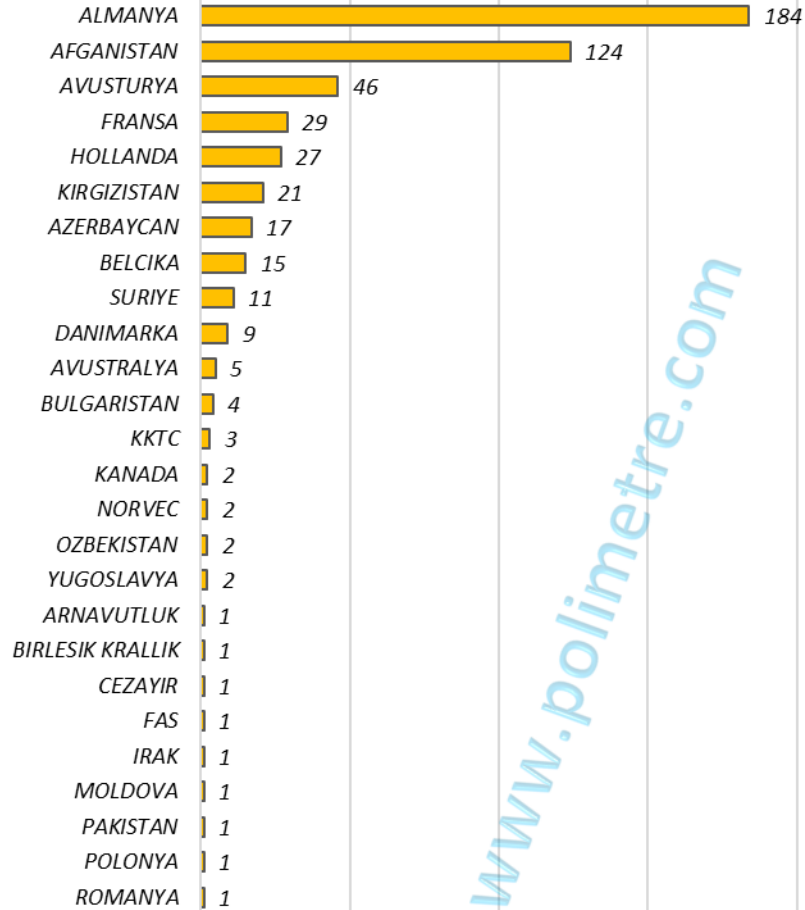




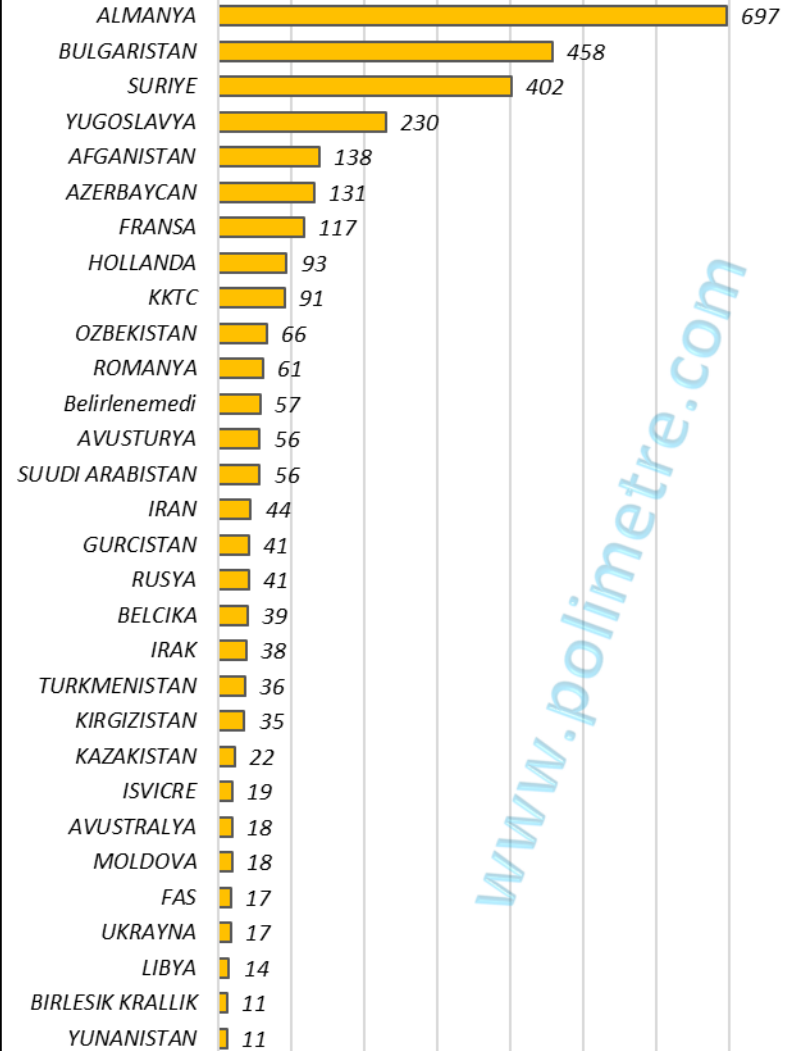


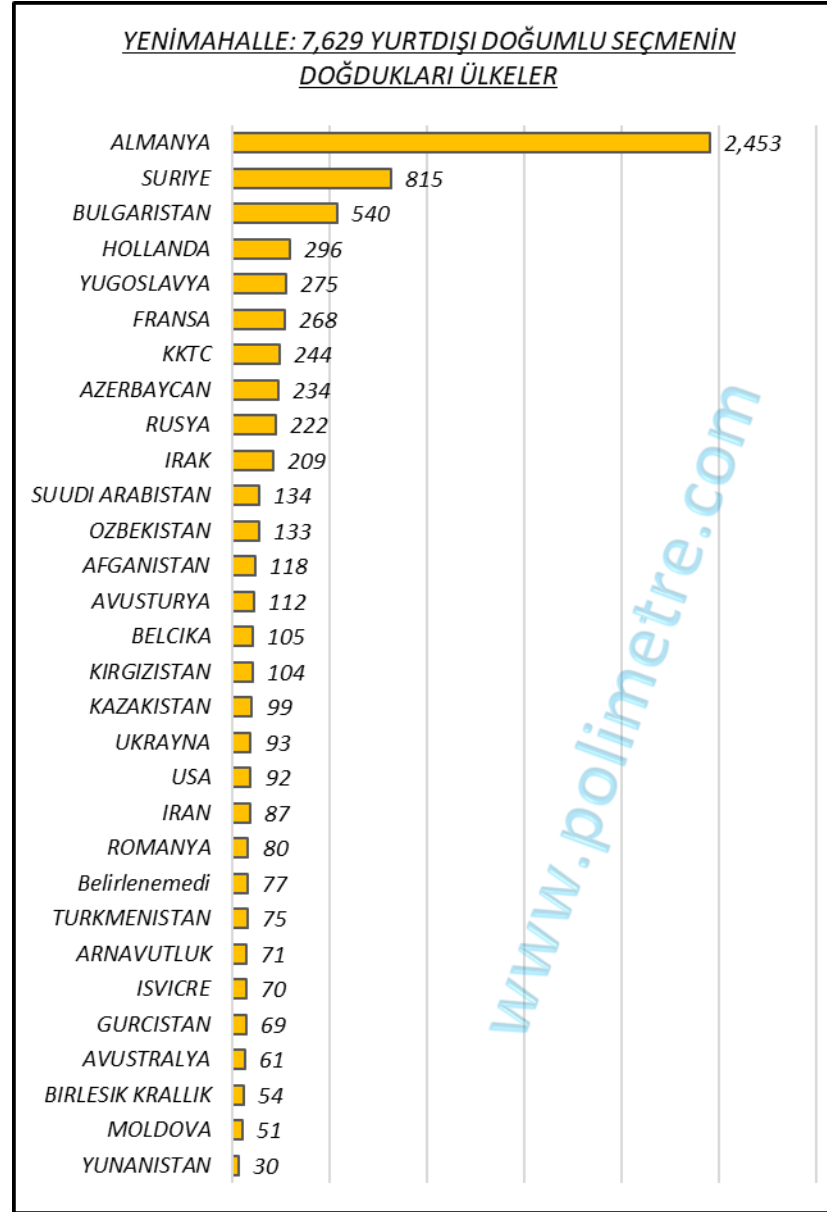


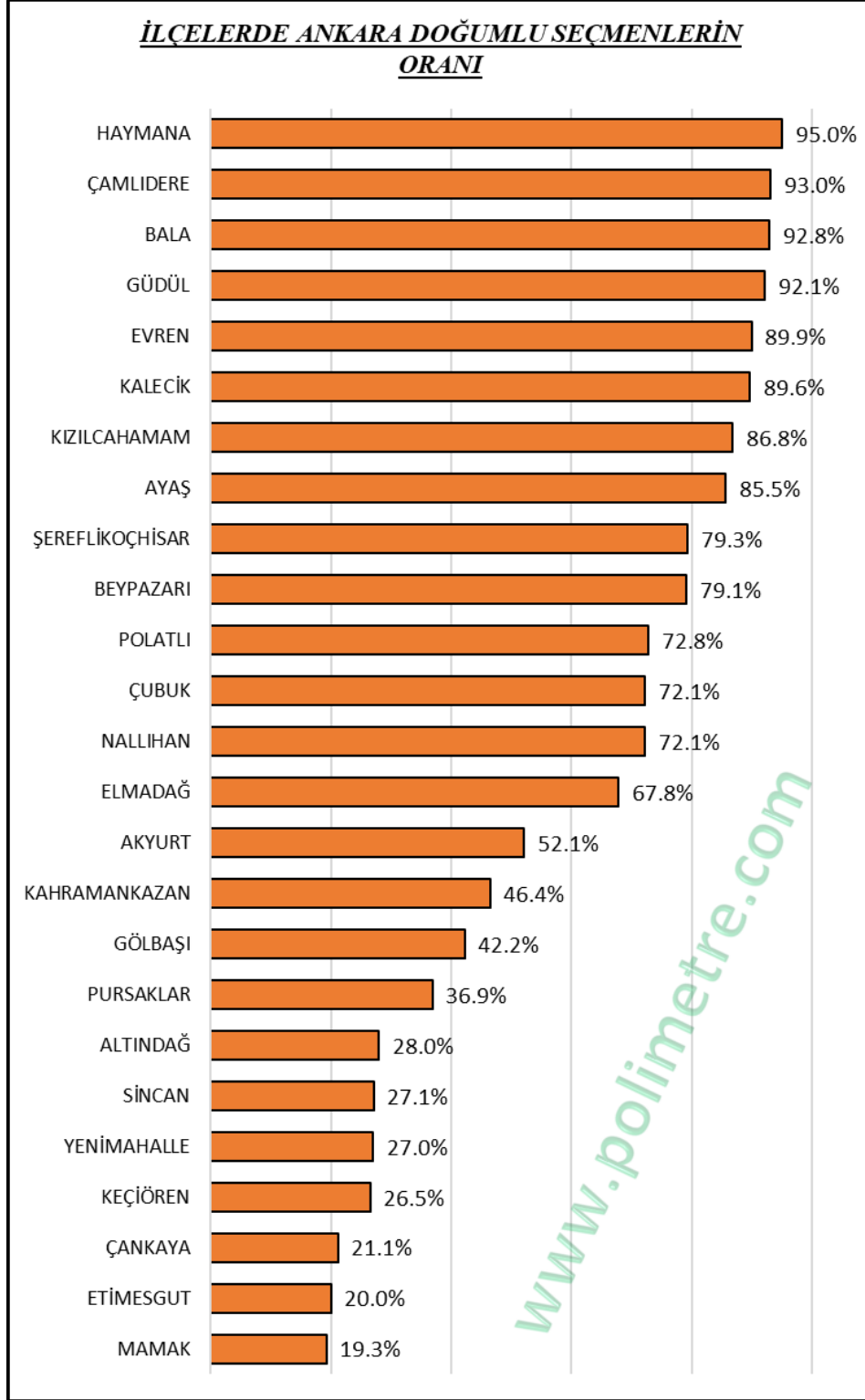
**ŞEREFLİKOÇHİSAR: 512 YURTDIŞI DOĞUMLU SEÇMENİN  
DOĞDUKLARI ÜLKELER**

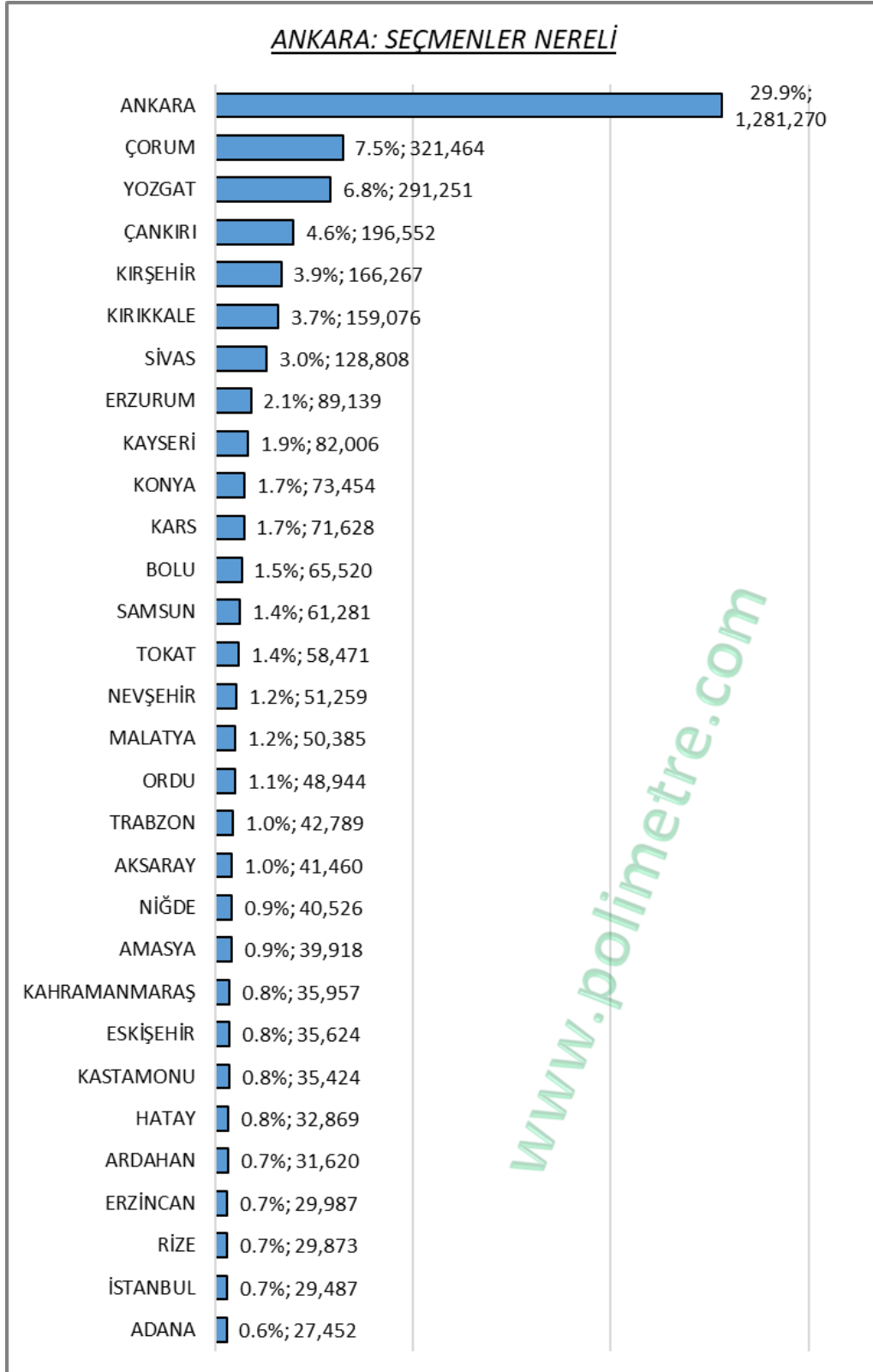


**SİNCAN: 3,168 YURTDIŞI DOĞUMLU SEÇMENİN  
DOĞDUKLARI ÜLKELER**



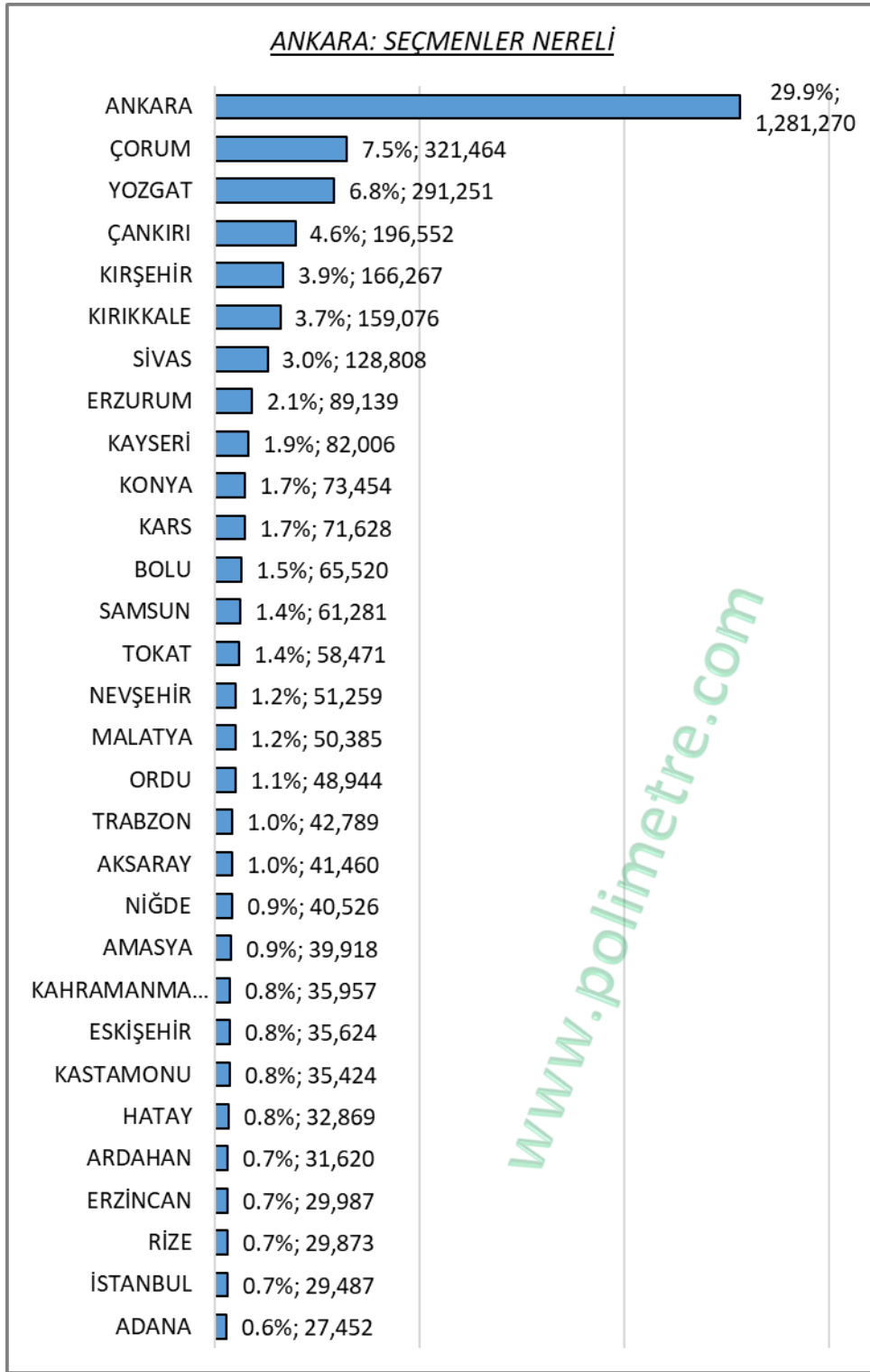


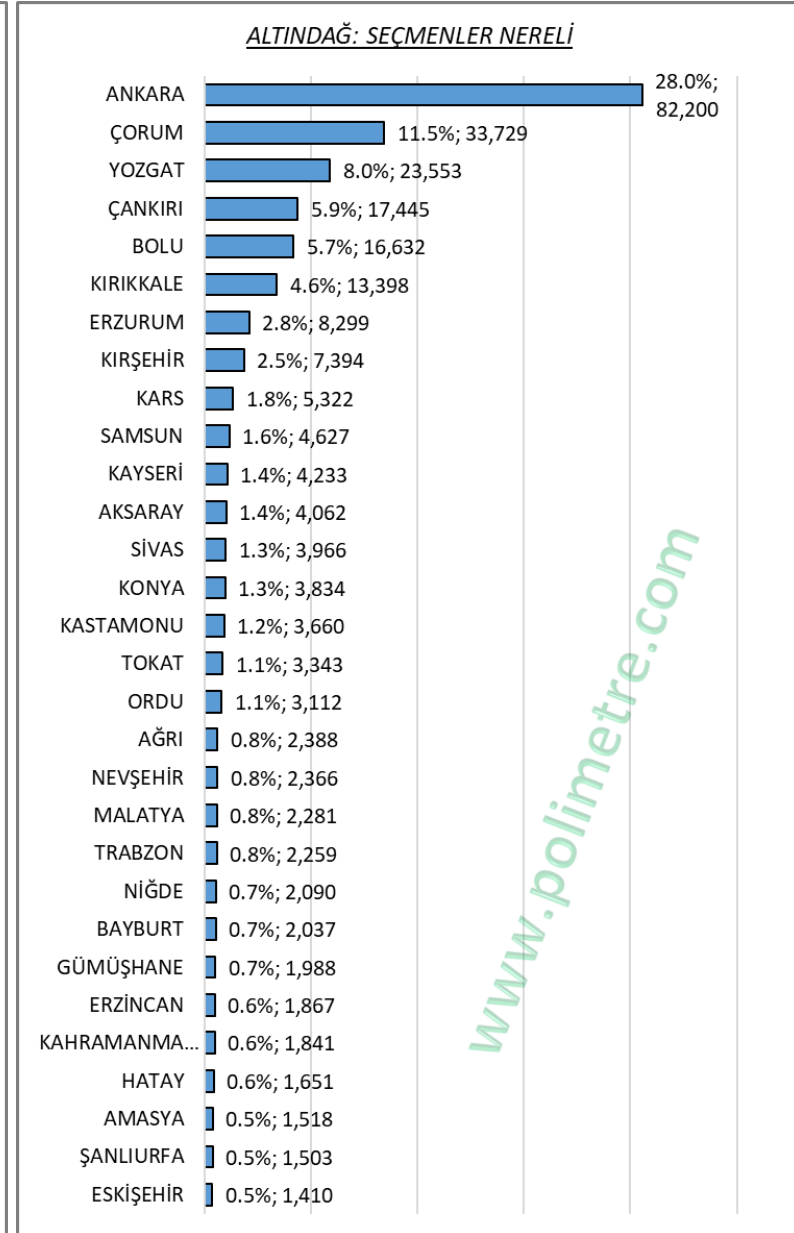
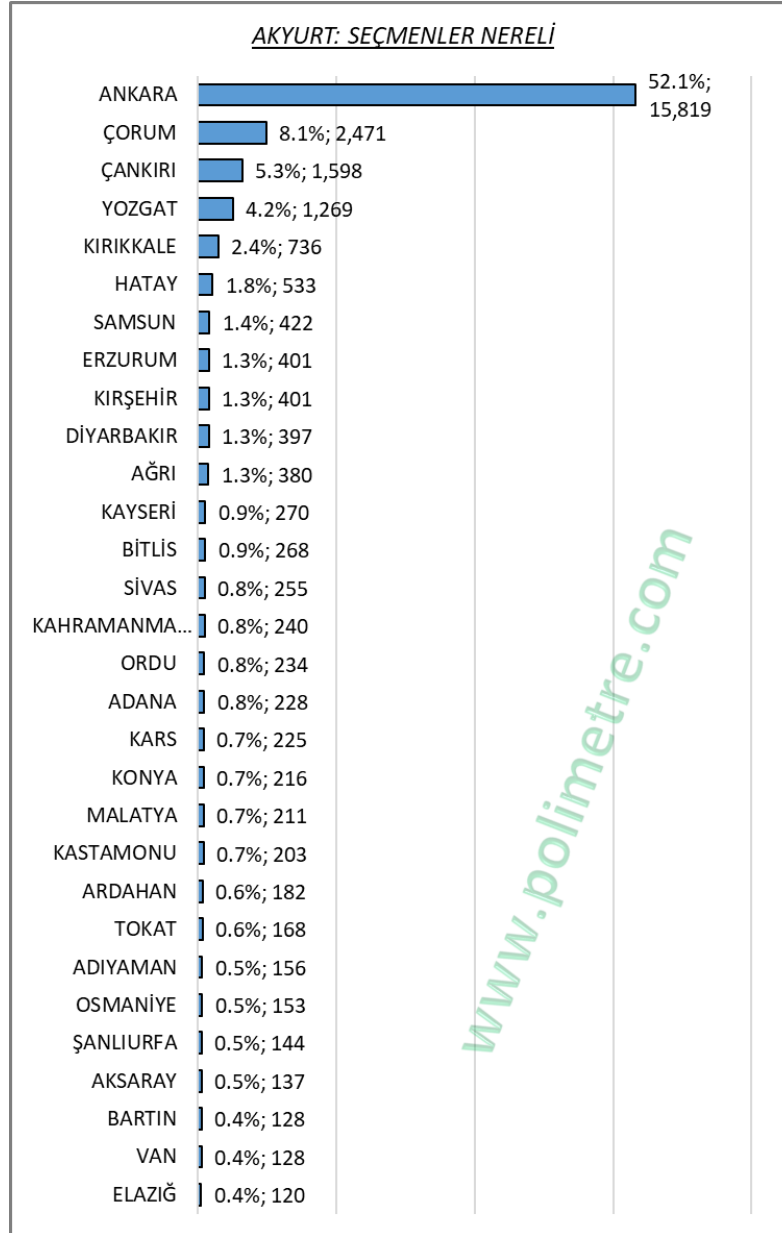
V. **İLÇELERDE ANKARA DOĞUMLU SEÇMENLERİN ORANLARI**

**VI. ANKARA'DAKİ SEÇMENLERİN NÜFUSA KAYITLI OLDUKLARI İLLER**

ANKARA	1,281,270	ÇORUM	321,464	YOZGAT	291,251
ÇANKIRI	196,552	KIRŞEHİR	166,267	KIRIKKALE	159,076
SİVAS	128,808	ERZURUM	89,139	KAYSERİ	82,006
KONYA	73,454	KARS	71,628	BOLU	65,520
SAMSUN	61,281	TOKAT	58,471	NEVŞEHİR	51,259
MALATYA	50,385	ORDU	48,944	TRABZON	42,789
AKSARAY	41,460	NİĞDE	40,526	AMASYA	39,918
KAHRAMANMARAŞ	35,957	ESKİŞEHİR	35,624	KASTAMONU	35,424
HATAY	32,869	ARDAHAN	31,620	ERZİNCAN	29,987
RİZE	29,873	İSTANBUL	29,487	ADANA	27,452
ARTVİN	27,055	ELAZIĞ	26,927	GÜMÜŞHANE	26,589
MERSİN	25,674	AĞRI	25,129	DIYARBAKIR	23,599
AFYONKARAHİSAR	22,317	ŞANLIURFA	21,878	VAN	19,924
SİNOP	19,157	GAZİANTEP	18,962	ISPARTA	18,750
GİRESUN	18,502	MARDİN	17,612	KARABÜK	17,048
İZMİR	16,892	BALIKESİR	16,342	BURSA	14,730
BİTLİS	14,565	ZONGULDAK	14,547	ADIYAMAN	14,387
OSMANİYE	13,892	MANİSA	12,403	BAYBURT	12,253
DENİZLİ	10,690	BARTIN	10,539	MUŞ	9,300
ANTALYA	9,121	AYDIN	9,051	SİİRT	8,993
TUNCELİ	8,810	SAKARYA	8,534	KÜTAHYA	8,334
KARAMAN	8,076	İĞDIR	6,962	BİNGÖL	6,085
BATMAN	6,052	DÜZCE	6,044	BİLECİK	5,957
ÇANAKKALE	5,776	UŞAK	5,578	KİLİS	5,337
MUĞLA	5,307	BURDUR	5,124	KOCAELİ	4,406
EDİRNE	3,714	TEKİRDAĞ	3,563	ŞIRNAK	3,473
KIRKLARELİ	3,467	HAKKARİ	2,397	YALOVA	1,080
	3				

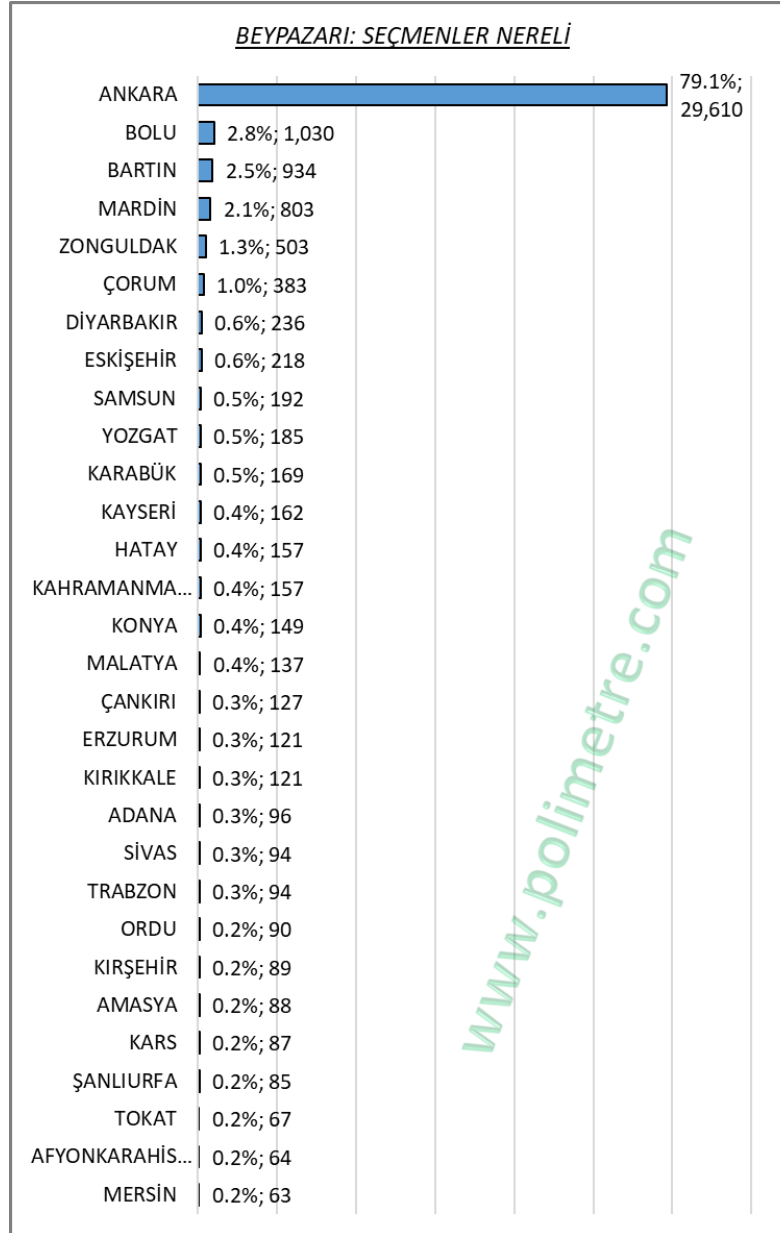
Ankara'daki Seçmenlerin Nüfusa Kayıtlı Oldukları İller (Tam Liste)

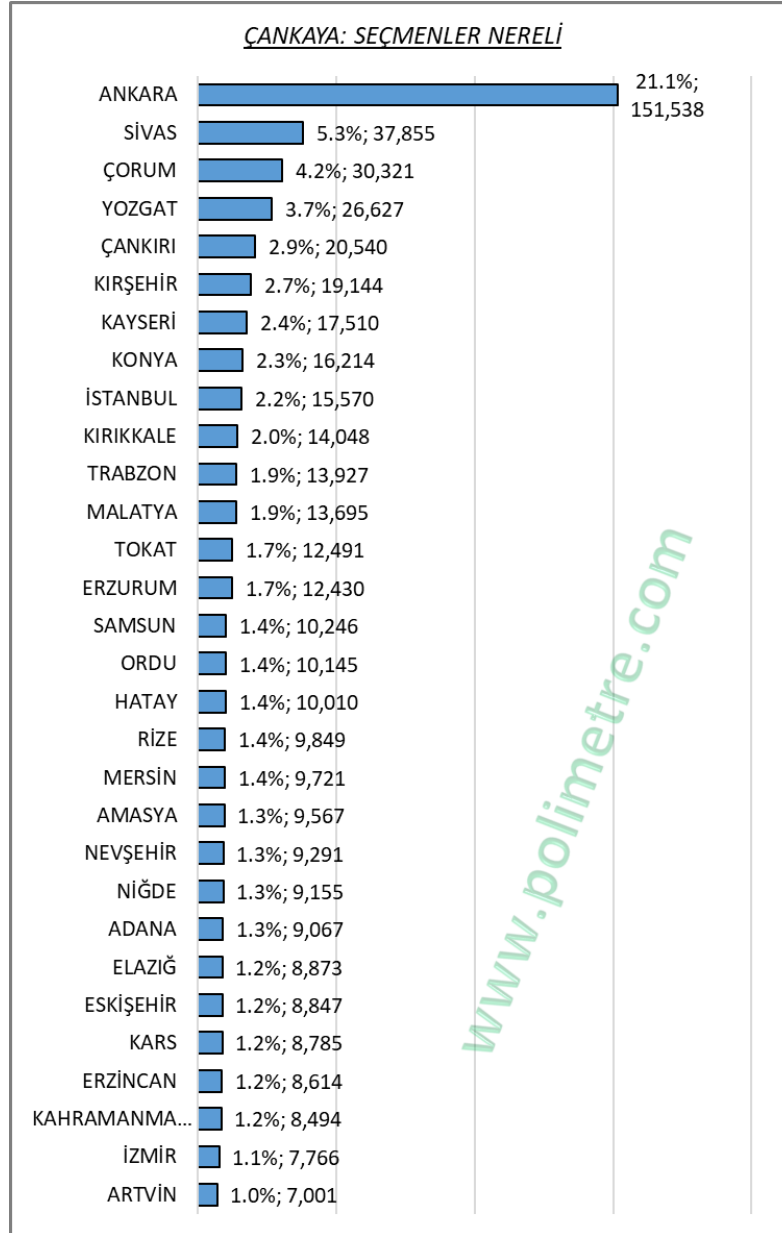
**VII. SEÇMENLERİN NÜFUSA KAYITLI OLDUKLARI İLLER**

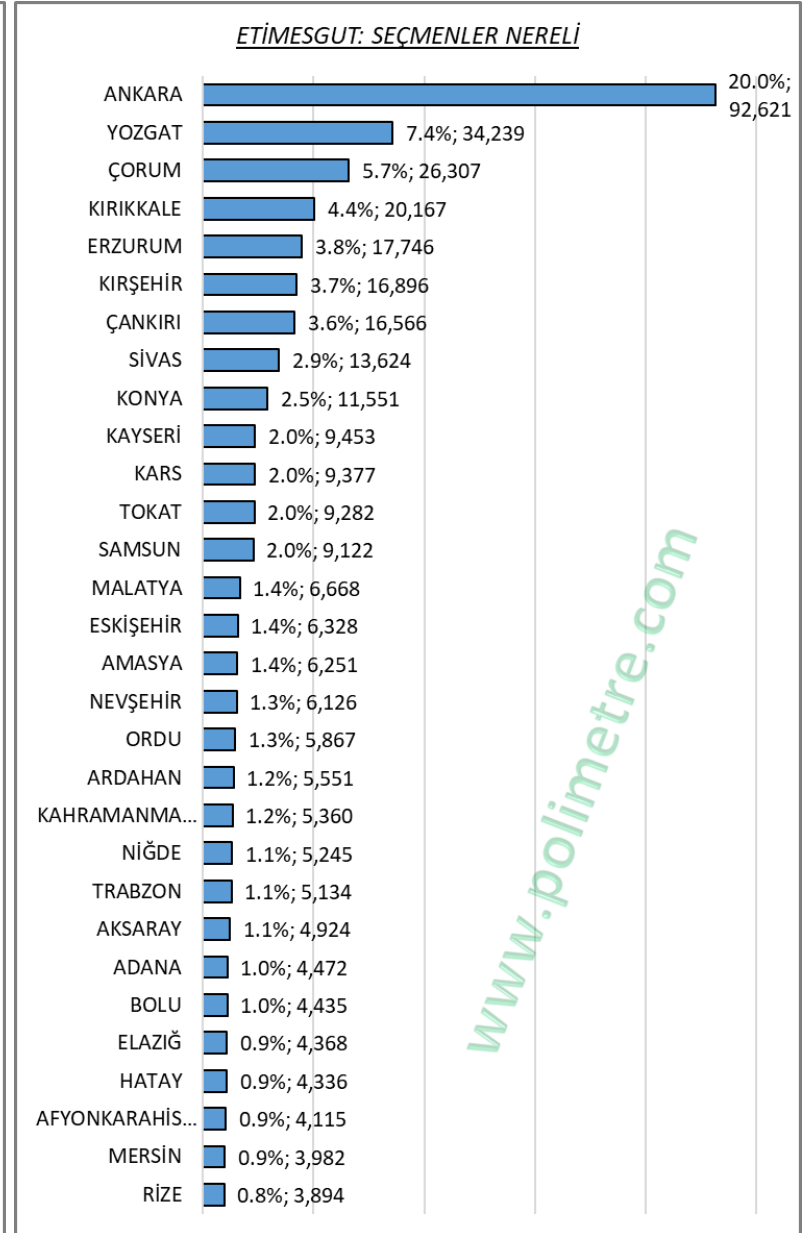
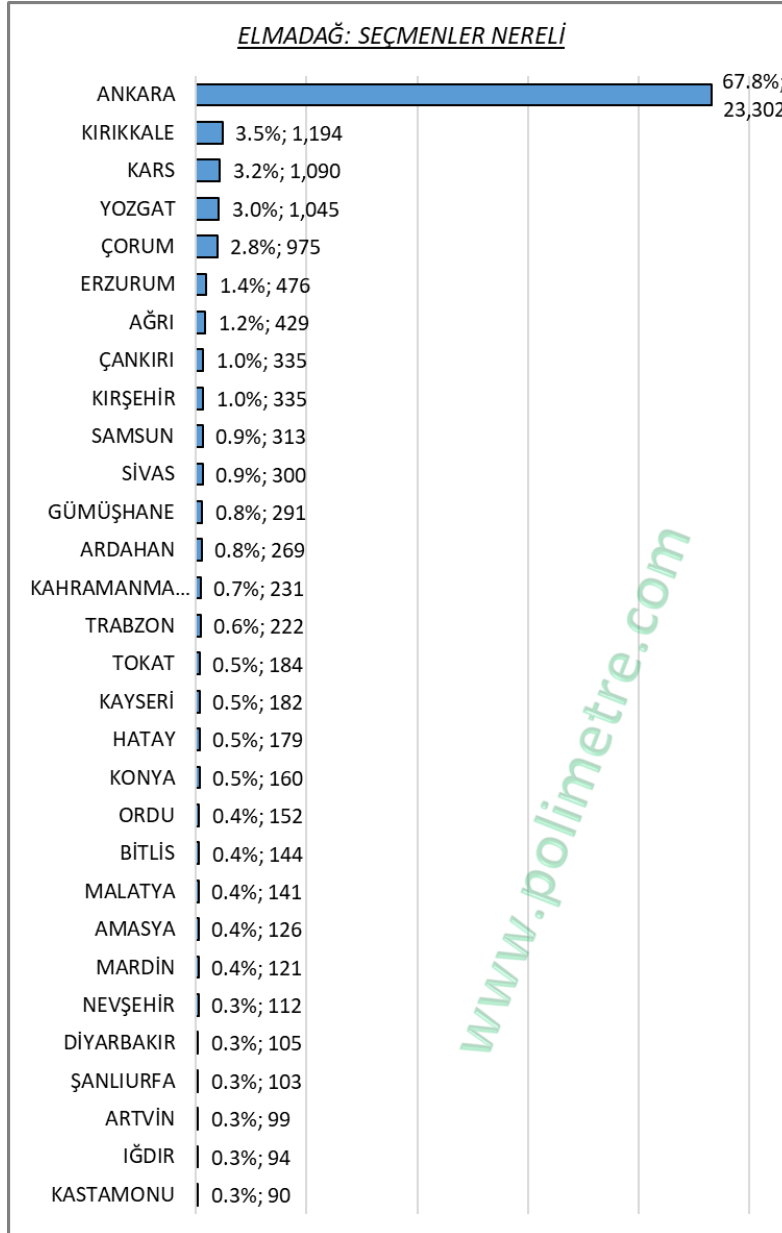


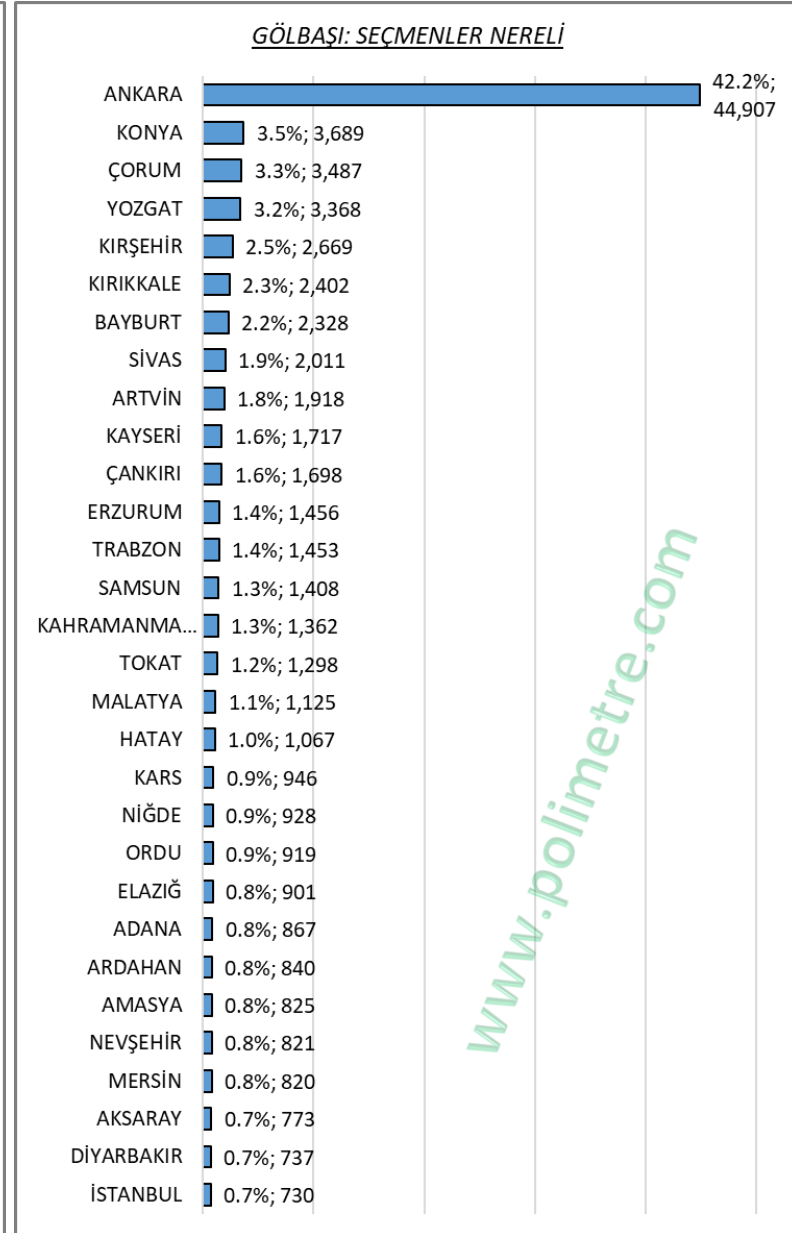
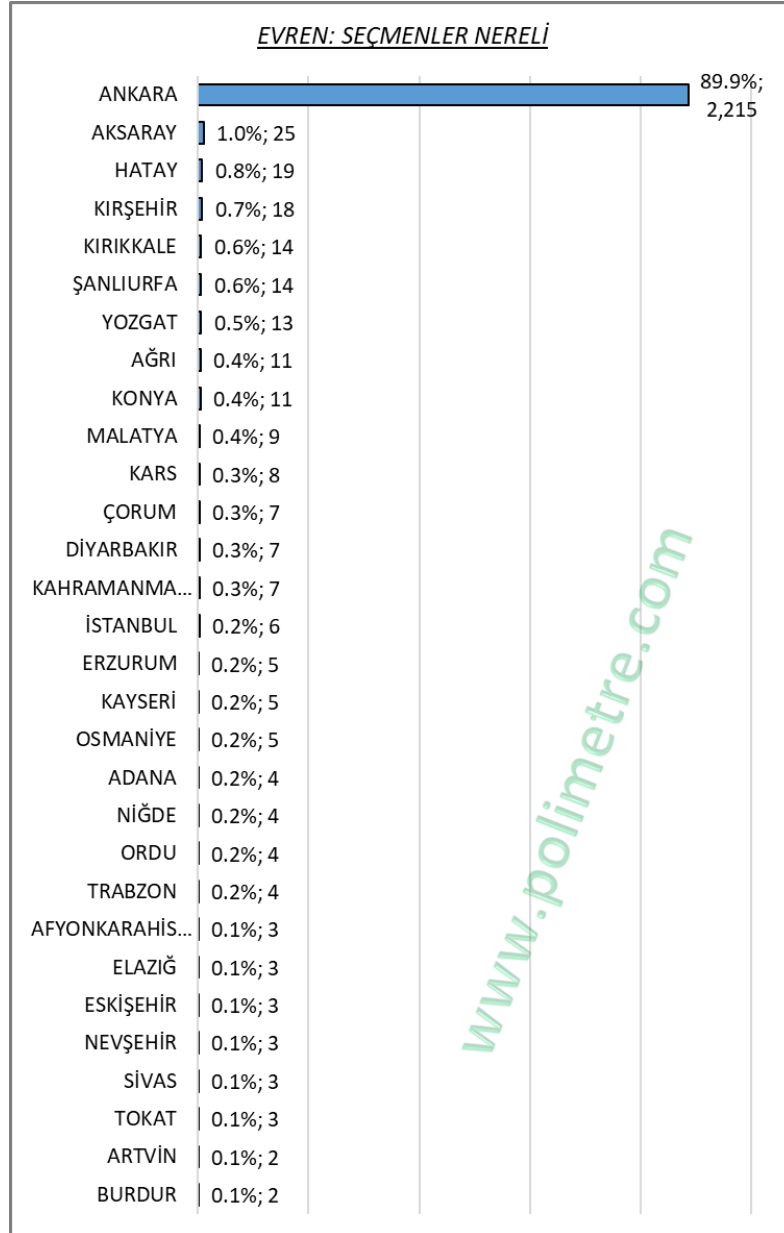




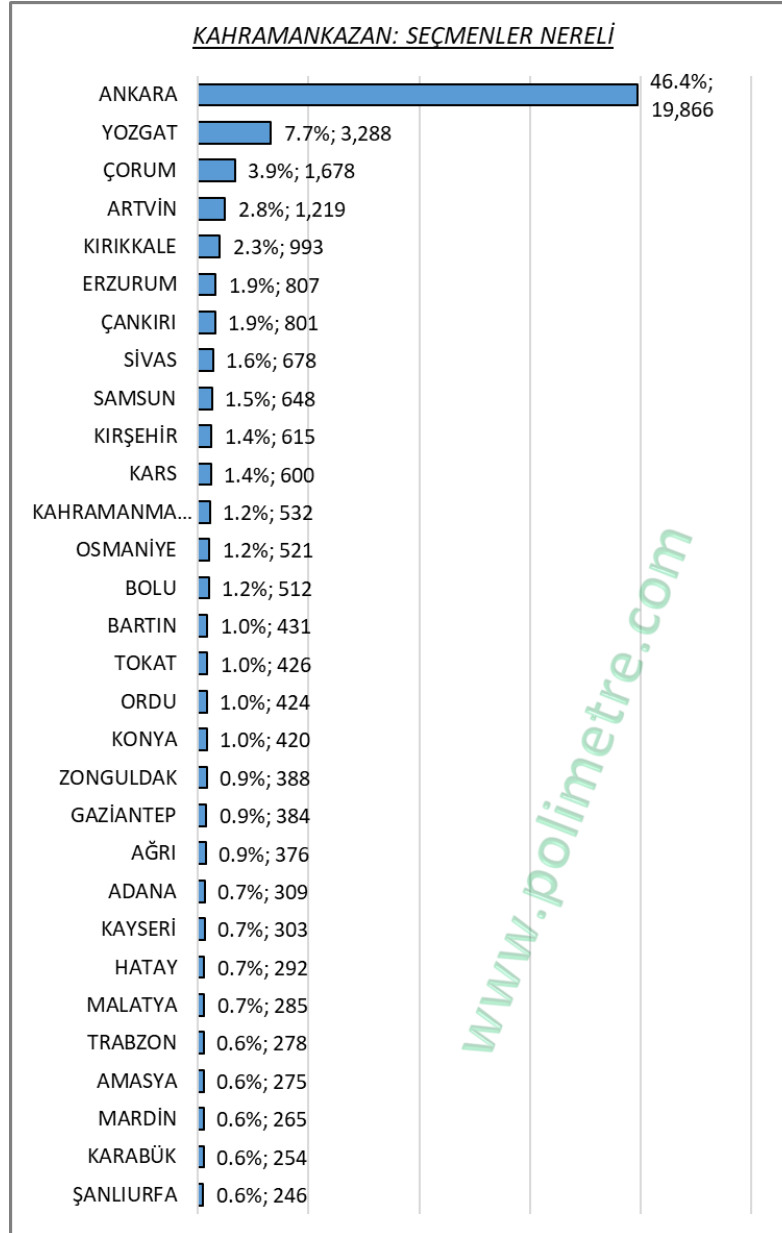


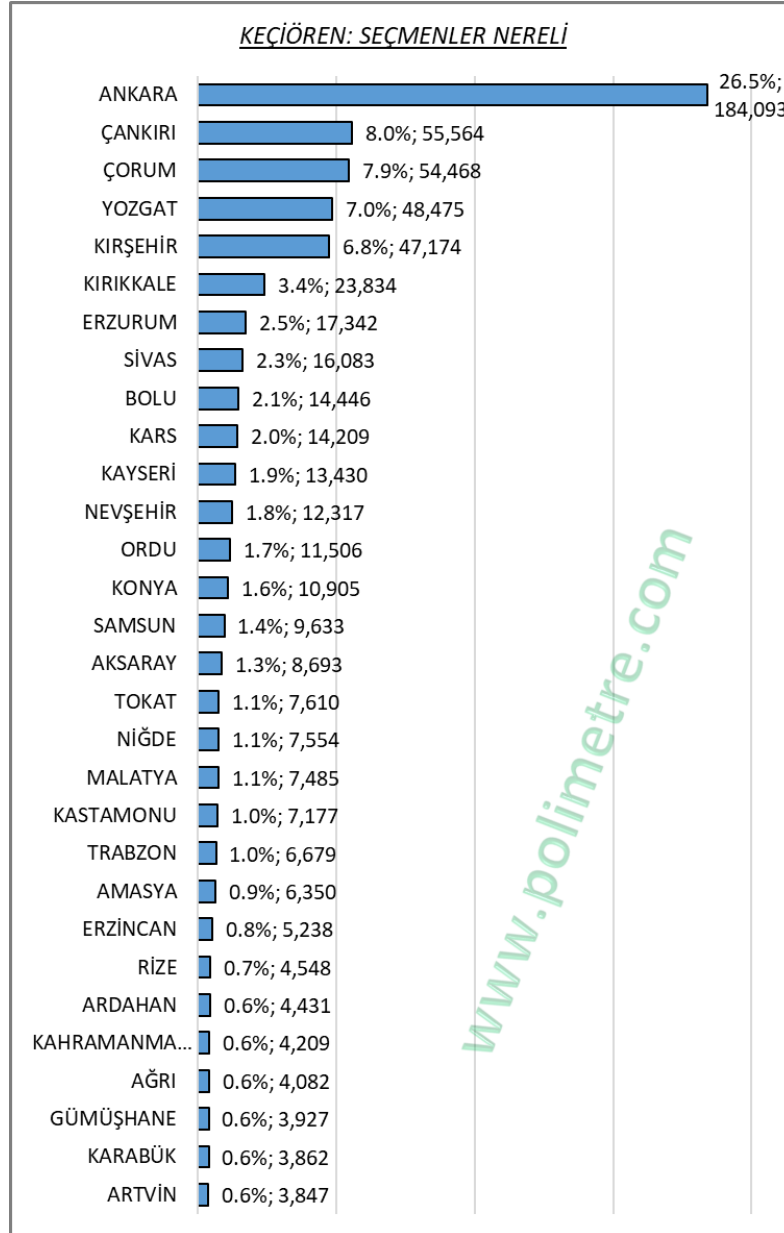


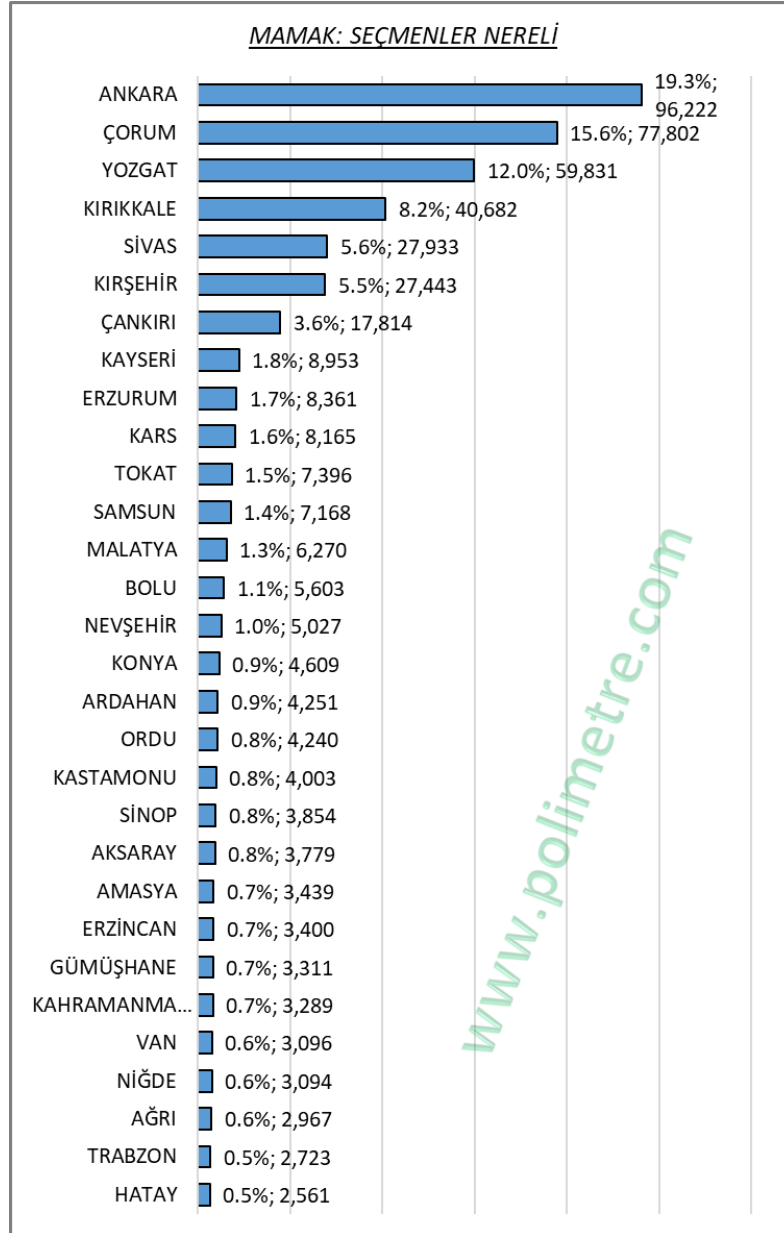




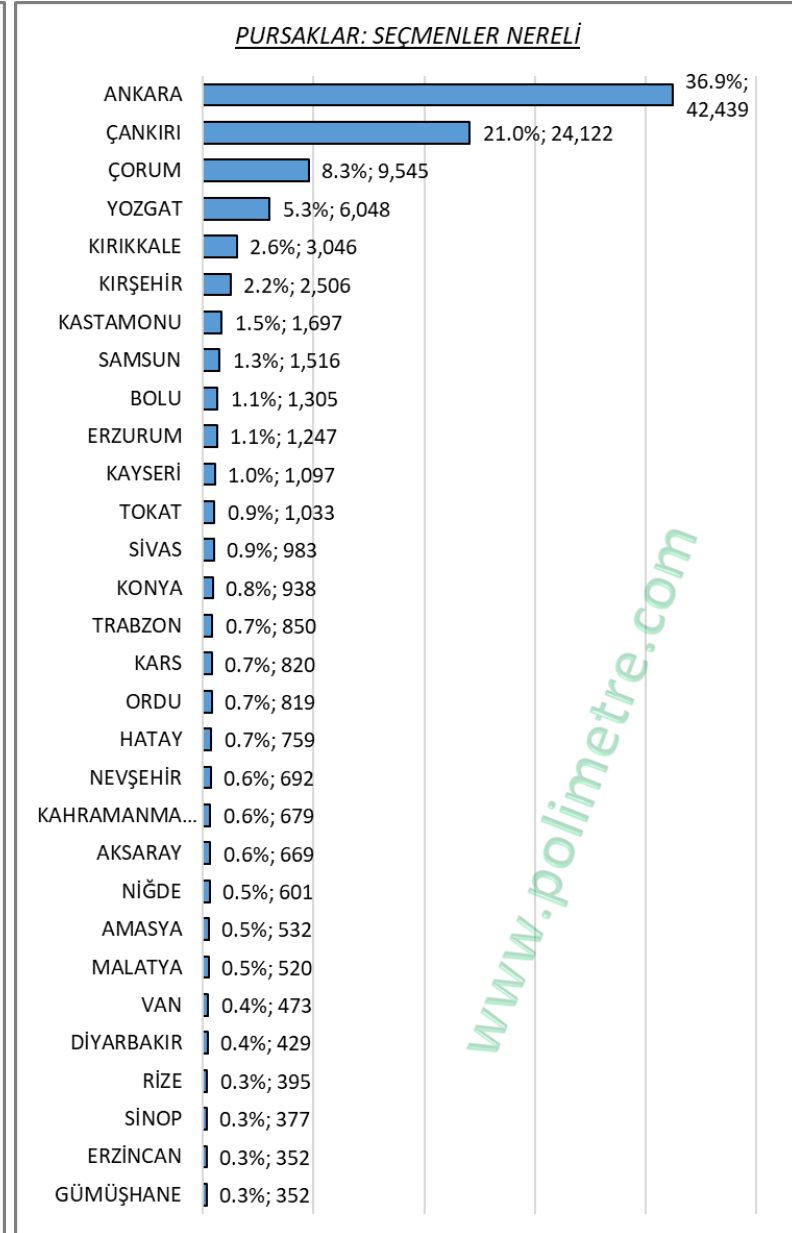
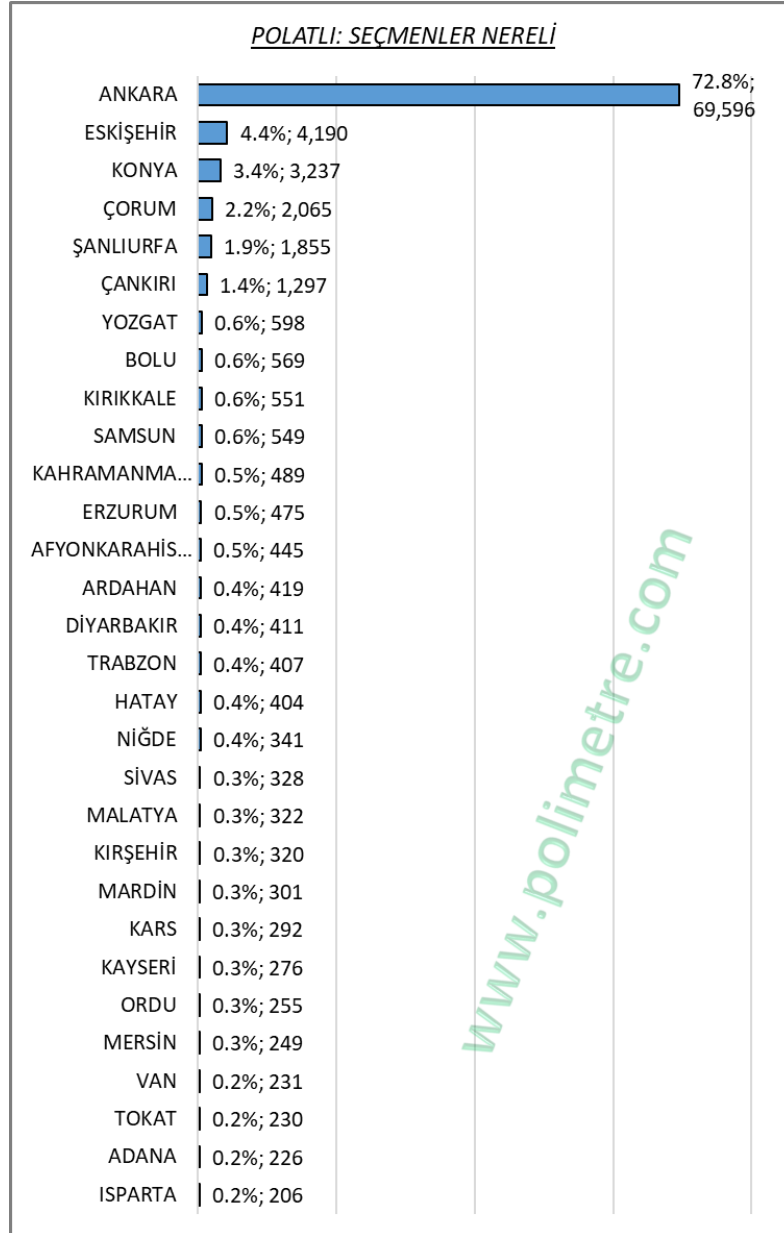


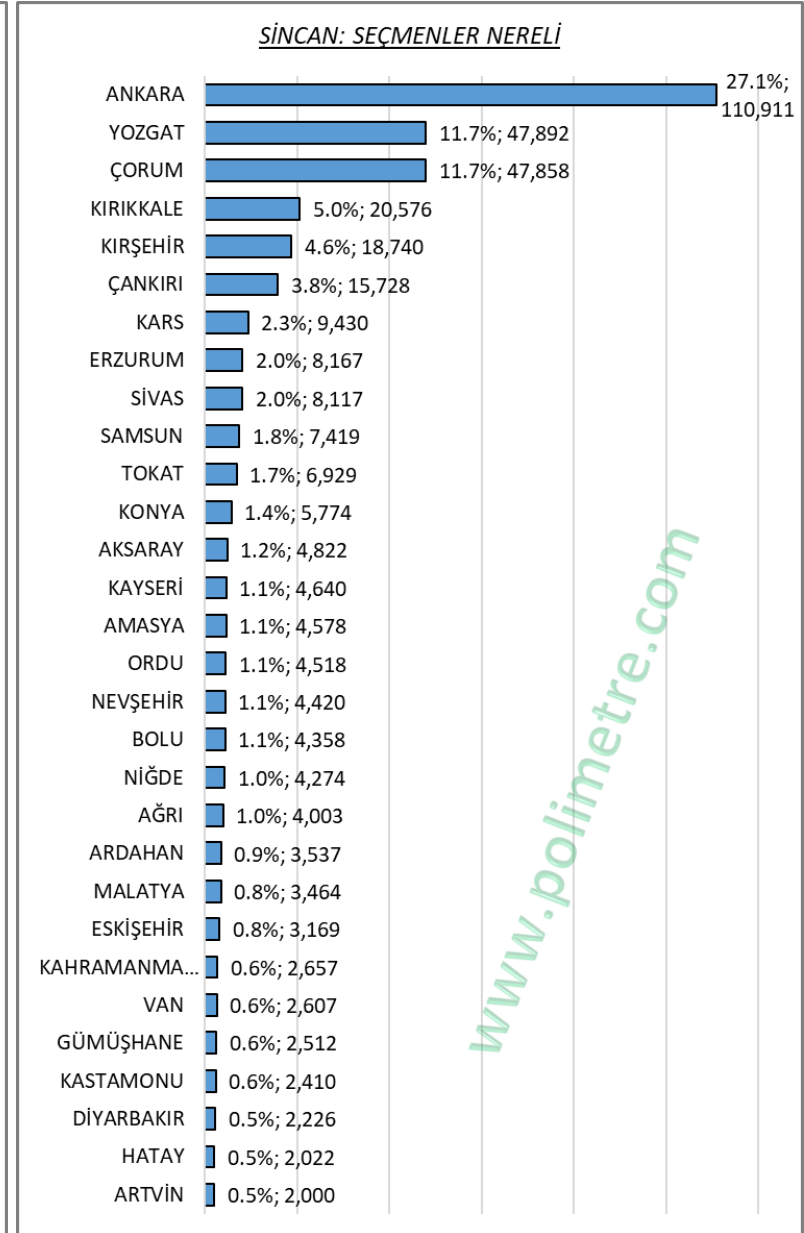
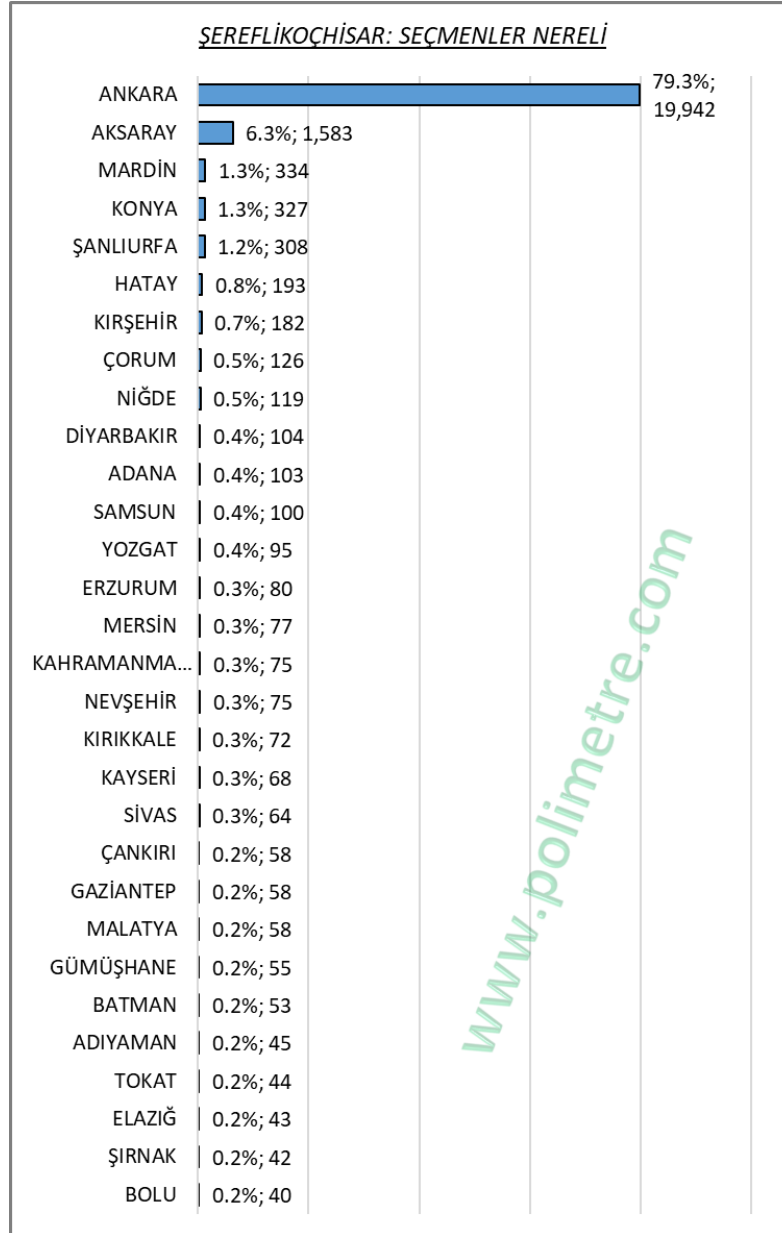


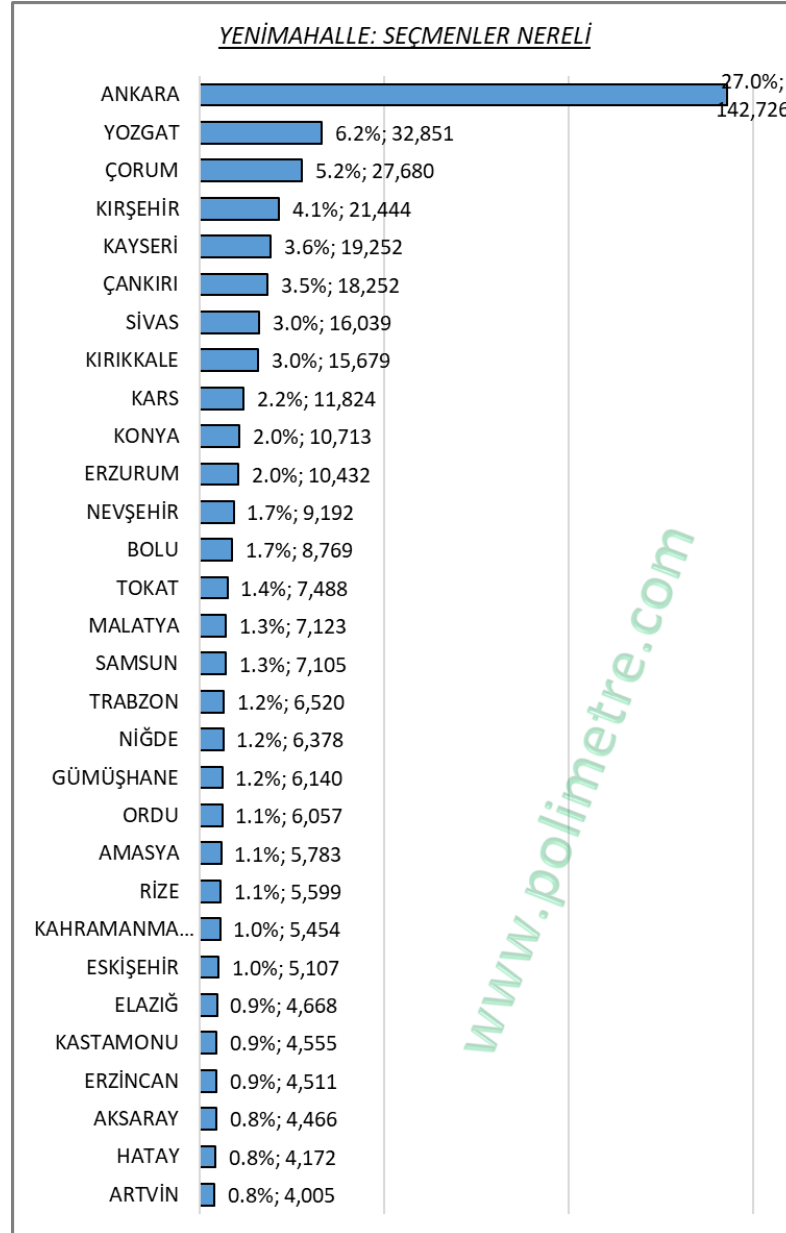












**VIII. AFGANİSTAN, AZERBAJCAN ve SURİYE DOĞUMLU SEÇMENLERİN**  
**İLÇELERE DAĞILIMI ve YAŞ ORTALAMALARI**

AFGANİSTAN	YAŞ ORT	KSS	AZERBAJCAN	YAŞ ORT	KSS	SURİYE	YAŞ ORT	KSS
<b>İLÇE</b>	<b>TOPLAM:</b>	<b>2,553</b>	<b>İLÇE</b>	<b>TOPLAM:</b>	<b>2,015</b>	<b>İLÇE</b>	<b>TOPLAM:</b>	<b>6,766</b>
AKYURT	40.0	358	ÇANKAYA	46.6	483	ALTINDAĞ	41.0	1,073
PURSAKLAR	41.3	333	ETİMESGUT	41.9	369	ÇANKAYA	54.5	1,054
KEÇİÖREN	39.0	324	KEÇİÖREN	45.1	285	KEÇİÖREN	50.9	940
MAMAK	39.6	311	YENİMAHALLE	45.7	234	YENİMAHALLE	49.0	815
ÇANKAYA	44.0	227	MAMAK	44.5	213	MAMAK	45.1	678
ALTINDAĞ	38.7	221	SİNCAN	41.4	131	ETİMESGUT	52.1	501
ÇUBUK	46.0	212	ALTINDAĞ	41.5	85	SİNCAN	50.1	402
SİNCAN	41.4	138	KAHRAMANKAZAN	54.4	43	PURSAKLAR	45.9	234
ŞEREFLİKOÇHİSAR	41.2	124	GÖLBAŞI	46.6	35	POLATLI	48.8	211
YENİMAHALLE	40.9	118	POLATLI	47.4	30	ÇUBUK	52.9	188
GÖLBAŞI	45.1	100	PURSAKLAR	49.4	25	NALLIHAN	73.4	154
ETİMESGUT	42.7	48	ÇUBUK	45.7	17	GÖLBAŞI	49.4	151
KAHRAMANKAZAN	35.6	10	ŞEREFLİKOÇHİSAR	55.8	17	BEYPAZARI	49.0	106
BALA	42.2	6	AKYURT	48.7	14	KALECİK	66.8	76
EVREN	44.5	6	ELMADAĞ	43.4	8	KAHRAMANKAZAN	55.4	64
POLATLI	46.7	6	BEYPAZARI	47.0	7	AKYURT	45.6	40
ELMADAĞ	59.5	3	NALLIHAN	49.3	5	HAYMANA	48.3	24
GÜDÜL	41.4	3	BALA	52.1	4	ŞEREFLİKOÇHİSAR	51.3	11
HAYMANA	42.1	3	KIZILCAHAMAM	51.6	4	BALA	67.0	10
AYAŞ	64.0	1	AYAŞ	59.6	2	ELMADAĞ	58.6	10
NALLIHAN	36.7	1	HAYMANA	43.1	2	AYAŞ	42.0	9
			KALECİK	73.0	2	KIZILCAHAMAM	64.7	9
						ÇAMLIDERE	50.0	2
						EVREN	45.6	2
						GÜDÜL	59.0	2