

TEŞEKKÜR:

2024 Yerel Seçim verilerini bizimle paylaşarak bu çalışmamızı yapılmasını sağlayan DOĞRU PARTİ Genel Başkanı Sayın Rifat SERDAROĞLU'na teşekkürlerimizi sunarız.

AMAC:

Partilerin Yöneticileri tarafından farklı farklı açıklanan 2024 Yerel Seçiminde Partilerin Aldıkları Oy Oranlarının Hesaplanmasıdır.

SONUÇ & ÖZET:

- Yerel Seçimdeki Seçmen Sayısı Cezaevlerindekiiler hariç, 61 milyon 439 bin 616 olarak hesaplandı.
- Seçmenler oturdukları yerlere göre Köy, İl veya Büyükşehir olmak üzere 3 bölümde değerlendirildi
- Seçmenler;
 - ❖ Köylerde 22 bin 64 sandıkta
 - ❖ İllerde 31 bin 871 sandıkta
 - ❖ Büyükşehirlerde 152 bin 899 sandıkta oy kullandılar
- Yerel Seçimlerde;
 - ❖ İl Genel Meclisi (İGM),
 - ❖ Belediye Meclisi (BM),
 - ❖ İlçe / İl Belediye Başkanlığı (İBB) ve
 - ❖ Büyükşehir Belediye Başkanlığı (BBB) olmak üzere 4 ayrı seçim yapıldı
- Seçmenler oturdukları yere göre bu seçimlerden 1, 2 veya 3 tanesi için oy kullandılar
 - ❖ Köylerde oturanlar sadece İGM için,
 - ❖ İllerde oturanlar İGM, BM ve İBB için,
 - ❖ Büyükşehirlerde oturanlar BM, İBB ve BBB için oy kullanırken
 - ❖ Bozcaada ve Gökçeada'da oturanlar BM ve İBB Seçimleri için oy kullandılar
- Seçim türlerine ve oturlan yerlere göre seçmen sayıları Tablo 3'te görülebilir
- Partilerin Oy Oranları 7 ayrı yöntemle hesaplanabilir. Bunlar;
 - ❖ Yöntem-1: Sadece BBB Oyları dikkate alınır
 - ❖ Yöntem-2: Sadece İBB Oyları dikkate alınır
 - ❖ Yöntem-3: Sadece BM Oyları dikkate alınır
 - ❖ Yöntem-4: Sadece İGM Oyları dikkate alınır
 - ❖ Yöntem-5 (Ağırlıklı Ortalama Yöntemi):
İlk 4 yöntemdeki oy oranlarının her biri ağırlıkları (seçmen sayıları) oranında dikkate alınır.
 - ❖ Yöntem-6 (Varsa BM, Yoksa İGM Yöntemi):
BM Seçimi yapılan yerlerde BM, yapılmayan yerlerde İGM seçim sonuçları dikkate alınır
 - ❖ Yöntem-7 (Varsa BBB, Yoksa İBB, Yoksa İGM Yöntemi):
Köylerde İGM oyları, İllerde İBB oyları, Büyükşehirlerde BBB oyları esas alınır.

- Yöntem-6 ile hesaplanan oy oranları 31-Mart-2024 günü milletvekili seçimi yapılsaydı partilerin alacakları oyları, bir başka deyişle partilerin gerçek oylarını gösterir.
- Yöntem-7 ile yapılan hesaplamada “Belediye Başkan Adayları Nedeniyle Partilerin Artan ya da Eksilen” oy oranları görülür.
- Şekiller 4-10 (Sayfalar 7-10) partilerin 7 yonteme göre hesaplanan oy oranlarını karşılaştırmalı olarak göstermektedir.
- CHP Oy Oranı, Geçerli Oylara ve
 - ❖ “Ağırlıklı Ortalama Yöntemine” göre %34.4 (Şekil 8)
 - ❖ “Varsa BM, Yoksa İGM Yöntemine” göre %34.5 (Şekil 9)
 - ❖ “Varsa BBB, Yoksa İBB, Yoksa İGM Yöntemine” göre %37.8 olarak hesaplanmaktadır
- AKP Oy Oranı, Geçerli Oylara ve
 - ❖ “Ağırlıklı Ortalama Yöntemine” göre %33.7 (Şekil 8)
 - ❖ “Varsa BM, Yoksa İGM” yöntemine göre %32.5 (Şekil 9)
 - ❖ “Varsa BBB, Yoksa İBB, Yoksa İGM Yöntemine” göre %35.7 olarak hesaplanmaktadır
- YRP Oy Oranı, Geçerli Oylara ve
 - ❖ “Ağırlıklı Ortalama Yöntemine” göre %6.0 (Şekil 8)
 - ❖ “Varsa BM, Yoksa İGM Yöntemine” göre %7.0 (Şekil 9)
 - ❖ “Varsa BBB, Yoksa İBB, Yoksa İGM Yöntemine” göre %6.2 olarak hesaplanmaktadır
- MHP Oy Oranı, Geçerli Oylara ve
 - ❖ “Ağırlıklı Ortalama Yöntemine” göre %5.6 (Şekil 8)
 - ❖ “Varsa BM, Yoksa İGM Yöntemine” göre %6.5 (Şekil 9)
 - ❖ “Varsa BBB, Yoksa İBB, Yoksa İGM Yöntemine” göre %4.9 olarak hesaplanmaktadır
- DEM Parti Oy Oranı, Geçerli Oylara ve
 - ❖ “Ağırlıklı Ortalama Yöntemine” göre %5.6 (Şekil 8)
 - ❖ “Varsa BM, Yoksa İGM Yöntemine” göre %5.8 (Şekil 9)
 - ❖ “Varsa BBB, Yoksa İBB, Yoksa İGM Yöntemine” göre %5.7 olarak hesaplanmaktadır

- Buraya kadar yapılan hesaplarda sadece seçime katılıp geçerli oy veren seçmenlerin oyları dikkate alındı.
- Oysa Yerel Seçimde “Oy Kullanmayan” veya “Oy Geçersiz Oy Kullanan” seçmenlerin oranı Yöntemlere göre farklılık göstermekle birlikte (%25.0 - %25.5) arasında değişmektedir.
- Partilerin Oy Oranları Geçerli Oylara Göre Değil de Toplam Seçmen Sayısına ve Yöntem-6’ya göre hesaplandığında (Şekil 18) seçmenlerin;
 - ❖ %25.5’inin Sandığa Gitmediği veya Geçerli Oy vermediği¹
 - ❖ %25.7’sinin CHP’ye
 - ❖ %24.2’sinin AKP’ye
 - ❖ %5.2’sinin YRP’ye
 - ❖ %4.9’unun MHP’ye
 - ❖ %4.3’ünün DEM Partiye
 - ❖ %3.4’ünün İYİ Partiye oy verdiği hesaplanmaktadır.

SON SÖZ:

- CHP Birinci Parti Olarak,
 - ❖ “Geçerli Oy Veren Seçmenlerin” %34.5’inin
 - ❖ Tüm seçmenlerin ise % 25.7’sinin (Şekil 18)
- AKP İkinci Parti Olarak,
 - ❖ “Geçerli Oy Veren Seçmenlerin” %32.5’inin
 - ❖ Tüm Seçmenlerin ise % 24.2’sinin oyunu aldı (Şekil 18)
- YRP Üçüncü Parti Olarak,
 - ❖ “Geçerli Oy Veren Seçmenlerin” %7.0’sinin
 - ❖ Tüm Seçmenlerin ise % 5.2’sinin oyunu aldı (Şekil 18)
- Seçmenlerin %25.5’i “Sandığa Gitmedi veya Geçerli Oy Vermedi”
- 2023 Milletvekili Seçiminde “Sandığa Gitmeyen veya Geçerli Oy Vermeyen” Seçmenlerin Oranı %13.3’tü.
- Yerel Seçimde, AKP’nin oylarındaki azalma sadece sandığa gitmeyen seçmenle açıklanamıyor. Buradan AKP Seçmeninin bir bölümünün diğer partilere ve özellikle CHP’ye oy verdiği anlaşılmaktadır.
- Yapılacak ilk MV Seçiminde CHP Sandığa gitmeyen seçmenlerin yarısının oylarını almayı başarır, diğer partilerin oyları sabit kalırsa;
 - ❖ CHP’nin Oy Oranı %41.9 olur
 - ❖ AKP’nin Oy Oranı %28.8’e geriler

¹ Bu oran 2023 Milletvekili (MV) Seçiminde %13.3’tü. Yani 2023 MV Seçiminde geçerli oy kullanan her bin kişiden 122’si Yerel Seçimde sandığa gitmedi veya geçerli oy vermedi.

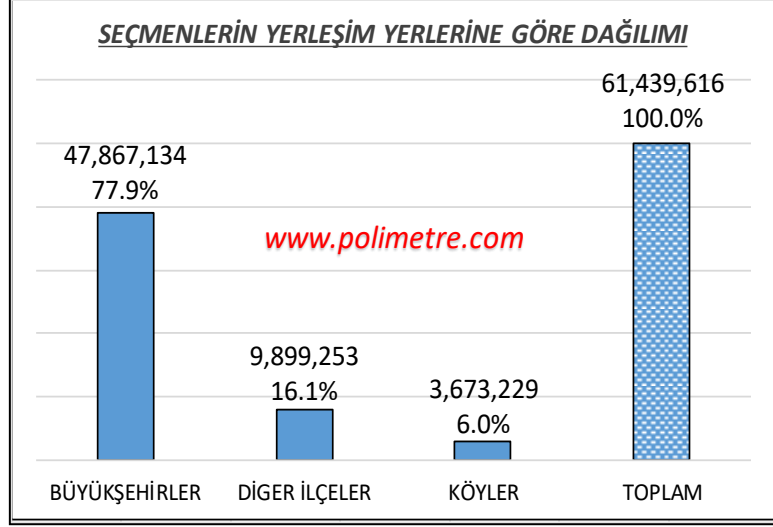
YÖNTEM:

- a) Seçmenler oturdukları yere göre aşağıda yazılı seçimlerden biri, ikisi veya üçü için oy kullandılar
- Büyükşehir Belediye Başkanlığı (BBB) Seçimi
 - İl/İlçe/Belde Belediye Başkanlığı (İBB) Seçimi
 - Belediye Meclis (BM) Seçimi
 - İl Genel Meclisi (İGM) Seçimi
- b) 31-Mart-2024 Yerel Seçiminde 206 bin 834 Sandıkta oylar 4 kombinasyona göre kullanıldı
- Büyükşehirlerde yaşayanlar, 152 bin 899 sandıkta,
BBB + İBB + BM Üyelerini
 - Köylerde yaşayanlar, 22 bin 64 sandıkta,
İGM Üyelerini
 - Bozcaada ve Gökçeada'da yaşayanlar, 28 Sandıkta,
İBB + BM Üyelerini
 - Diğer yerlerdeki seçmenler ise, 31 bin 843 sandıkta²,
İBB + BM + İGM Üyelerini seçmek için oy verdiler
- c) 206 bin 834 sandık Seçmenleri Kullandıkları Oy Türlerine Göre sınıflandırıldı. Bunlar;
- BBB + İBB + BM Seçimleri için oy kullanılan 152 bin 899 Sandık
 - İGM Seçimleri için oy kullanılan 22 bin 64 Sandık
 - İBB + BM + İGM Seçimleri için oy kullanılan 31 bin 871 Sandık
- d) Partilerin aldıkları oyların oranları 7 farklı yöntemle hesaplanır
Bu yöntemler;
1. Büyükşehir Belediye Başkanlığı Seçiminde Alınan Oylara Göre
 2. İlçe Belediye Başkanlığı Seçiminde Alınan Oylara Göre
 3. Belediye Meclis Üyeliği Seçiminde Alınan Oylara Göre
 4. İl Genel Meclisi Seçiminde Alınan Oylara Göre
 5. İlk 4 yönteme göre hesaplanan Oy Oranlarına ve Seçmen Sayıları esas alınarak hesaplanan Ağırlıklara göre,
 6. Belediye Meclis Üyesi Seçimi yapılan yerlerde BMÜ Seçim Sonuçlarını, yapılmayan yerlerde İlk Genel Meclisi Oylarını esas alınarak,
 7. BBB Seçimi yapılan yerlerde BBB Seçim sonucunu, yapılmayan yerlerde İlçe Belediye Başkanlığı Seçim Sonucunu, her ikisinin de yapılmadığı köylerde İl Genel Meclisi Oyları esas alınarak, Partilerin Oy Oranlarının hesaplanması
- e) Hesaplamalarda esas alınan veriler 15 ve 16'ncı sayfalardadır

² Hesaplamalarda Bozcaada ve Gökçeada'da 28 Sandık, sayılarının çok az olması nedeni ile, İBB+BM+İGM grubuna eklendi

YEREL SEÇİMDEKİ SEÇMEN SAYISI

Yerel Seçimde cezaevlerindeki seçmenler hariç açıklanan seçmen sayısı 61 milyon 439 bin 616'dır. Seçmenlerin Yerleşim Yerlerine Göre Dağılımı Şekil 1'de gösterilmektedir.



Şekil 1: Seçmenlerin Oturdukları Yerlere Göre Dağılımı
("Diğer İlçeler" tanımından "Büyükşehirlerin Dışında Kalan ilçeler" anlaşılmalıdır.)

Büyükşehirlerde oturanlar;

Büyükşehir Belediye Başkanı, İlçe Belediye Başkanı ve Belediye Meclis Üyelerini

Köylerde oturanlar; İl Genel Meclisi Üyelerini,

Diğer ilçelerde oturanlar;

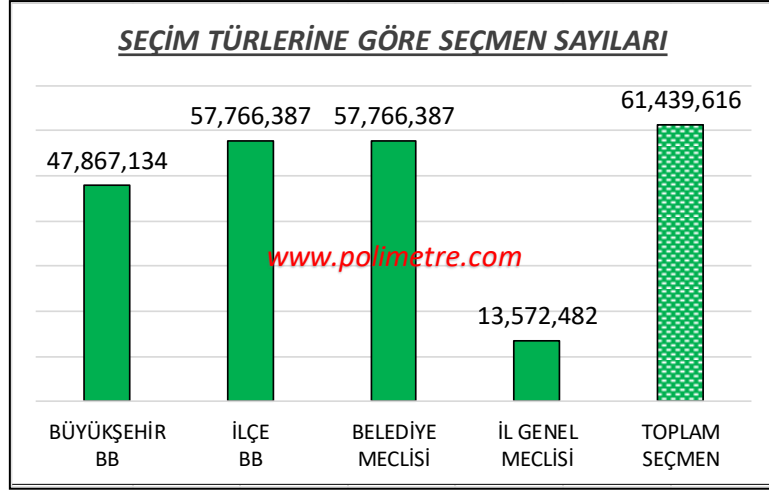
İlçe Belediye Başkanı, belediye Meclis Üyeleri ve İl Genel Meclisi Üyelerini seçerler.

YERLEŞİM	BBB	İBB	BM	İGM
BÜYÜKŞEHİRLER	1	1	1	0
DİĞER İLÇELER	0	1	1	1
KÖYLER	0	0	0	1

Tablo 1: Yerleşim Yerlerine Göre Seçmenlerin Yaptıkları Seçimler

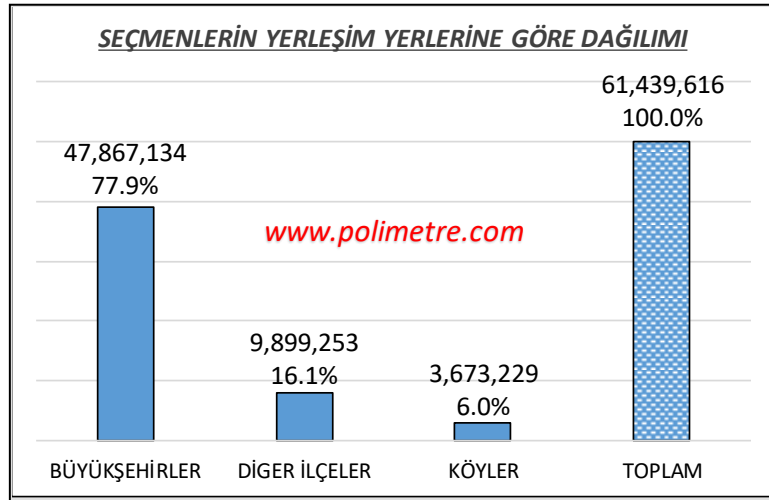
YERLEŞİM	BBB	İBB	BM	İGM
BÜYÜKŞEHİRLER	47,867,134	47,867,134	47,867,134	0
DİĞER İLÇELER	0	9,899,253	9,899,253	9,899,253
KÖYLER	0	0	0	3,673,229
TOPLAM	47,867,134	57,766,387	57,766,387	13,572,482

Tablo 2: Seçim Türlerine Göre Seçmen Sayıları



Şekil 2: Seçimlerin Türlerine Göre Seçmen Sayıları

Şekil 2'den 61 Milyon 439 bin 616 Seçmenin toplam 177 milyon 972 bin 390 seçim yapabileceği anlaşılmaktadır

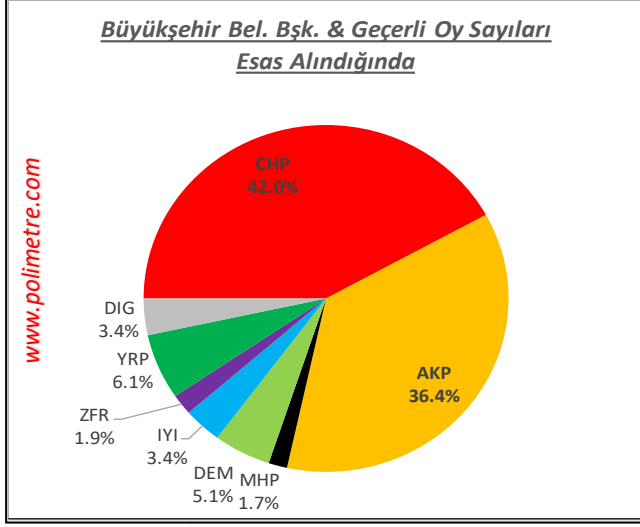


Şekil 3: Seçmenlerin Oturdukları Yerlere Göre Sınıflandırılması

PARTİLERİN OYLARININ GEÇERLİ OYLARA ORANI

SEÇİM TÜRLERİNE GÖRE PARTİLERİN OY ORANLARI

Partilerin Oy Oranları: Partilerin aldıkları oyların, toplam geçerli oylara oranıdır

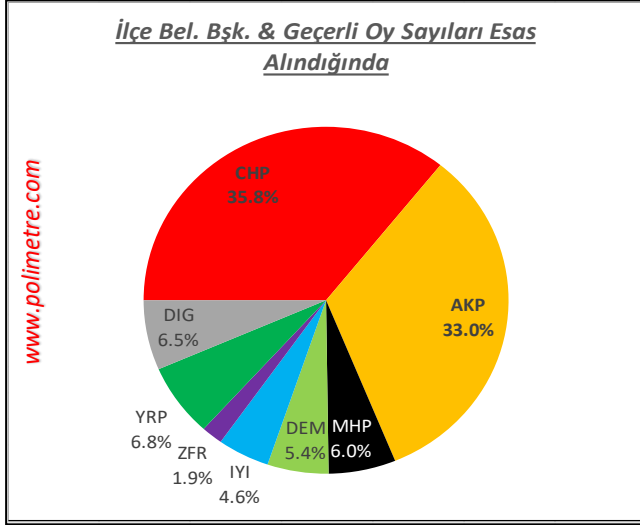


Şekil 4: Büyükşehir Belediye Başkanlığı Seçimlerinde Partilerin Oy Oranları

BÜYÜKŞEHİR BELEDİYE BAŞKANLIĞI SEÇİMLERİNDE PARTİLERİN OY ORANLARI:

Her bir partinin aldığı oyun toplam geçerli oylara bölünmesi ile bulunur.

Bu segmentte CHP %42.0 oy oranı ile birinci, AKP %36.4 oy oranı ile ikinci partidir.



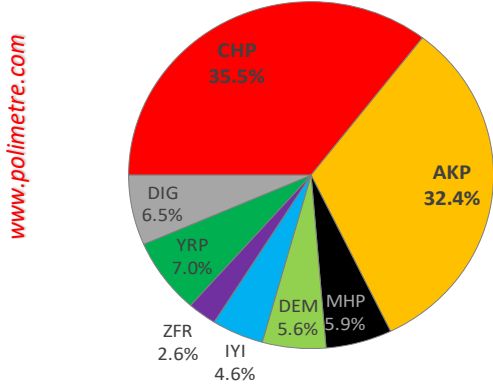
Şekil 5: İlçe Belediye Başkanlığı Seçimlerinde Partilerin Oy Oranları

İLÇE BELEDİYE BAŞKANLIĞI SEÇİMLERİNDE PARTİLERİN OY ORANLARI:

Her bir partinin aldığı oyun toplam geçerli oylara bölünmesi ile bulunur.

Bu segmentte CHP %35.8 oy oranı ile birinci, AKP %30.0 oy oranı ile ikinci partidir.

**Belediye Meclisi & Geçerli Oy Sayıları Esas
Alındığında**



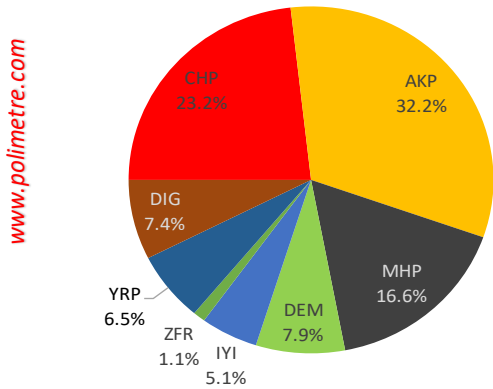
Şekil 6: Belediye Meclisi Seçimlerinde Partilerin Oy Oranları

**BELEDİYE MECLİSİ SEÇİMLERİNDE
PARTİLERİN OY ORANLARI:**

Her bir partinin aldığı oyun toplam geçerli oylara bölünmesi ile bulunur.

Bu segmentte CHP %35.5 oy oranı ile birinci, AKP %32.4 oy oranı ile ikinci partidir.

**İl Genel Meclisi & Geçerli Oy Sayıları Esas
Alındığında**



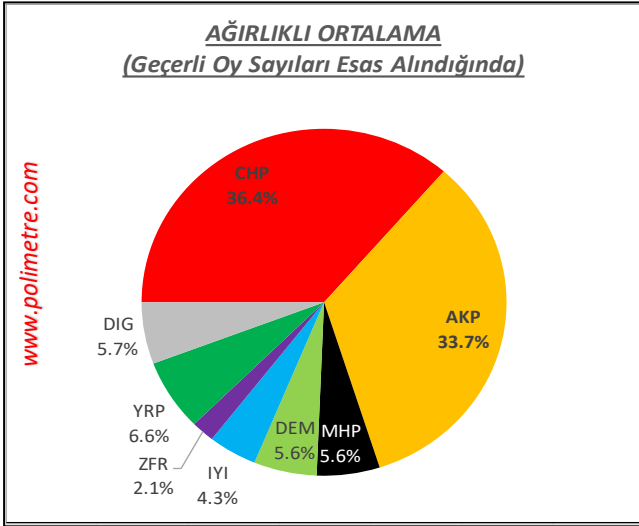
Şekil 7: İl Genel Meclisi Seçimlerinde Partilerin Oy Oranları

**İL GENEL MECLİSİ SEÇİMLERİNDE
PARTİLERİN OY ORANLARI:**

Her bir partinin aldığı oyun toplam geçerli oylara bölünmesi ile bulunur.

Bu segmentte AKP %32.2 oy oranı ile birinci, CHP %23.2 oy oranı ile ikinci partidir.

MHP'nin %16.6 oy alması dikkat çekici olup, nedenleri araştırılmaya değer.

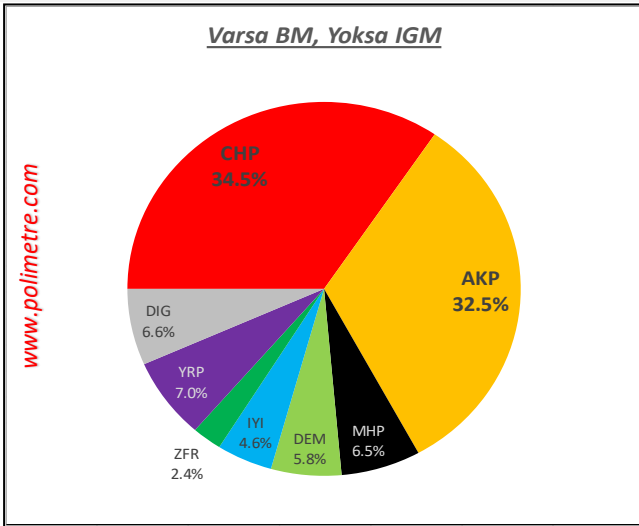


Şekil 8: Ağırlıklı Ortalama Yöntemi ile Hesaplanan Oy Oranları

SEÇİMLERİN AĞIRLIKLI ORTALAMASINA GÖRE PARTİLERİN OY ORANLARI:

Büyükşehir BB, İlçe BB, Belediye Meclisi ve İl genel Meclisi Seçimlerinde Partiler için hesaplanan oy oranlarının, seçmen sayılarına dikkate alınarak, Ağırlıklı Ortalamalarının Hesaplanmasıdır

Bu segmentte CHP %36.4 oy oranı ile birinci, AKP %33.7 oy oranı ile ikinci partidir.

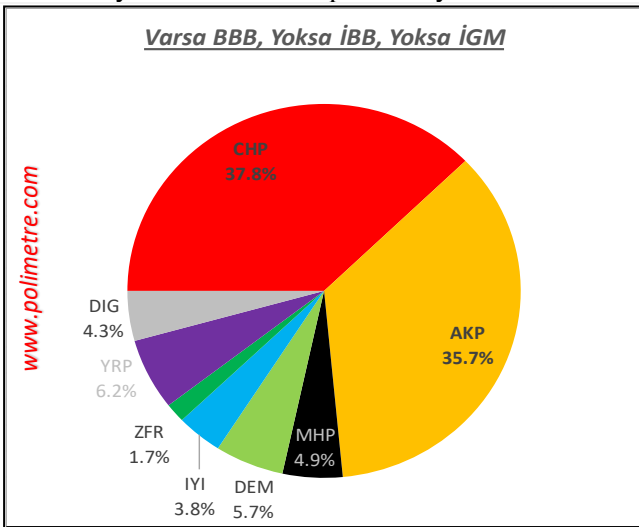


Şekil 9: Belediye Meclisi / İl Genel Meclisi Oylarına Göre Hesaplanan Oy Oranları

BELEDİYE MECLİSİ OLAN YERLERDE BELEDİYE MECLİSİ OLMAYAN YERLERDE İL GENEL MECLİSİ OYLARI ESAS ALINARAK HESAPLANAN OY ORANLARI:

Bu segmentte CHP %34.5 oy oranı ile birinci, AKP %32.5 oy oranı ile ikinci partidir.

Bu bölümdeki oy oranlarının önemi partilerin Belediye Başkan Adayları Etkisinden arındırılmış gerçek oy oranlarını göstermesidir.



Şekil 10: Büyükşehir / İlçe / İl Genel Meclisi Oylarına Göre Hesaplanan Oy Oranları

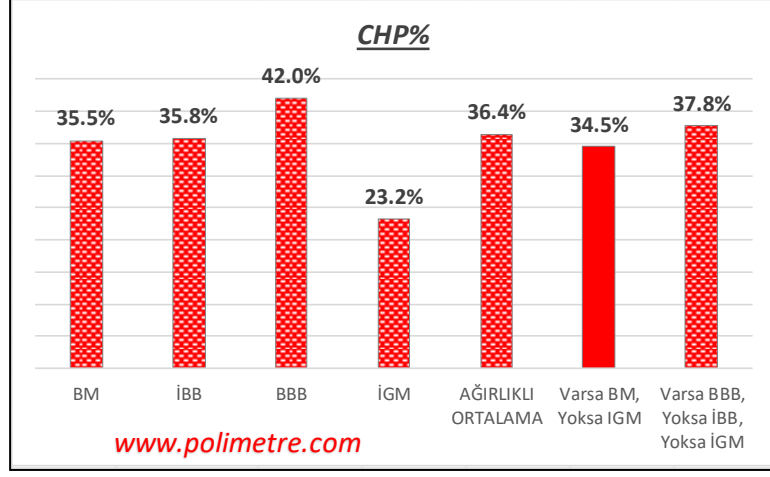
BÜYÜKŞEHİRLERDE BBB OYLARI, BÜYÜKŞEHİRLER DIŞINDAKİ İLÇELERDE İBB OYLARI, KÖYLERDE İL GENEL MECLİSİ OYLARI ESAS ALINARAK HESAPLANAN OY ORANLARI:

Bu segmentte CHP %37.8 oy oranı ile birinci, AKP %35.7 oy oranı ile ikinci partidir.

Bu bölümdeki oy oranlarının önemi Belediye Başkan Adaylarının Partilerine katkısını göstermesidir.

YEDİ YÖNTEME GÖRE PARTİLERİN OYLARININ GEÇERLİ OYLARA ORANLARI

Belediye Başkan Adaylarının kimliklerinden arındırılmış Oy Oranı “Belediye Meclisi / İl Genel Meclisi” oy oranları olup “Partilerin Gerçek Oyu” olarak kabul edilebilir.

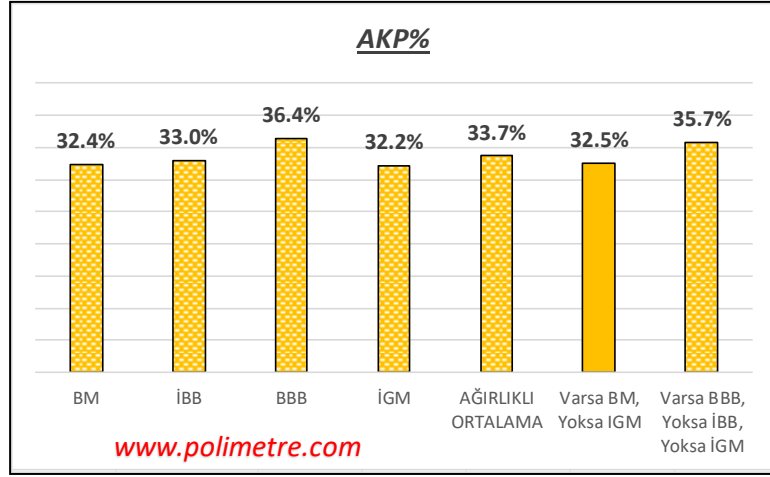


Şekil 11: Yedi Farklı Yönteme Göre CHP Oy Oranları

CHP Oy oranının en yüksek olduğu seçim Büyükşehir Belediye Başkanlığı Seçimleridir. (%42.0)

CHP'nin;
Gerçek Oyu %34.5
Belediye Başkanlığı Oyu %37.8
olarak hesaplanmaktadır.

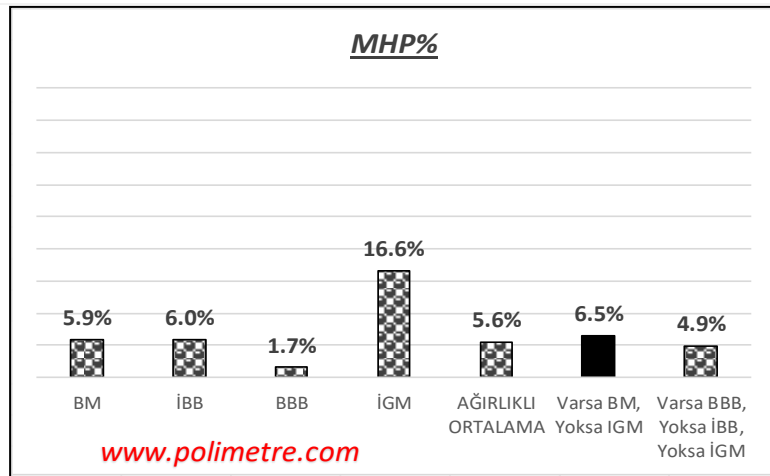
Varsa Belediye Meclisi, Yoksa İl Genel Meclisi Seçimlerinde alınan oylar partilerin gerçek oyu olarak kabul edilmektedir.



Şekil 12: Yedi Farklı Yönteme Göre AKP Oy Oranları

AKP Oy oranının en yüksek olduğu seçim Büyükşehir Belediye Başkanlığı Seçimleridir. (%36.4)

AKP'nin;
Gerçek Oyu %32.5 Belediye Başkanlığı Oyu %35.7 olarak hesaplanmaktadır

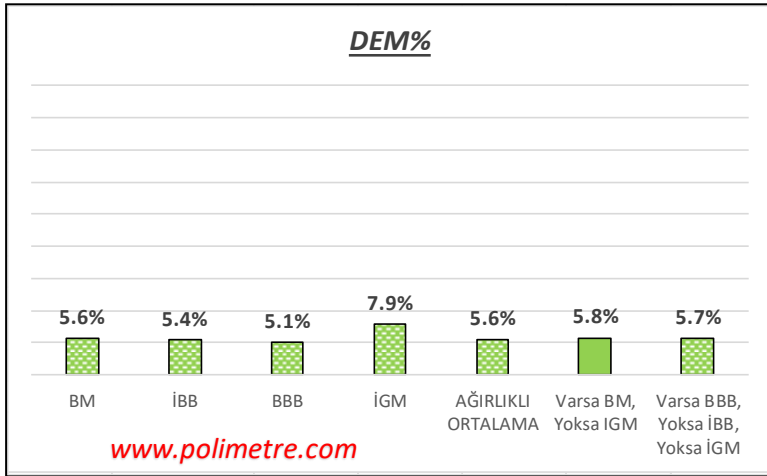


Şekil 13: Yedi Farklı Yönteme Göre MHP Oy Oranları

MHP oy oranının en yüksek olduğu seçim İl Genel Meclisi Seçimleridir. (%16.6)

MHP'nin;
Gerçek Oyu %6.5
Belediye Başkanlığı Oyu %4.9
olarak hesaplanmaktadır.

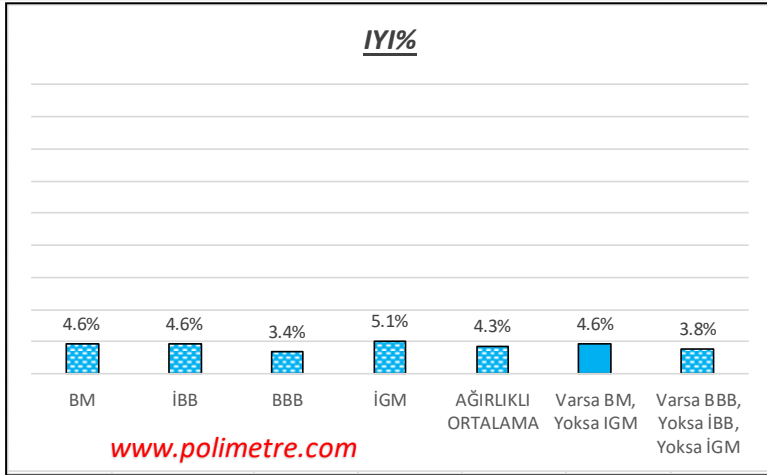
MHP'nin İGM Seçimlerinde aldığı oyun diğer oylarından çok yüksek olmasının nedenleri araştırılmalıdır.



Şekil 14: Yedi Farklı Yönteme Göre DEM Parti Oy Oranları

DEM Parti en yüksek oy oranını İl Genel Meclisi Seçimlerinde %7.9 olarak elde etti

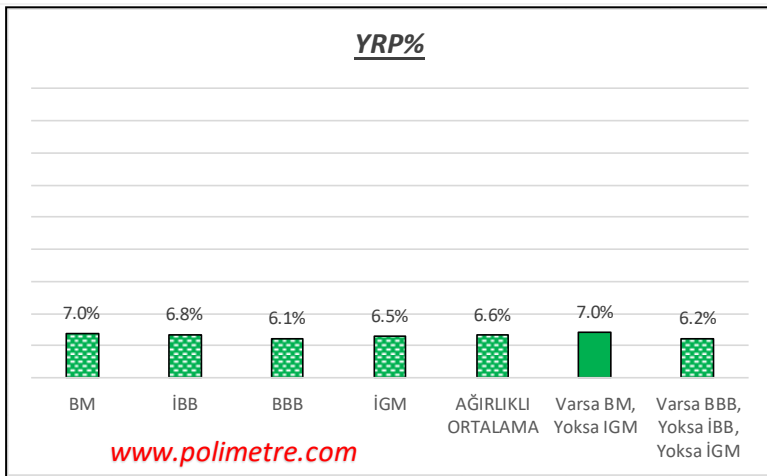
DEM Parti'nin;
Gerçek Oyu %5.8
Belediye Başkanlığı Oyu %5.7 olarak hesaplanmaktadır



Şekil 15: Yedi Farklı Yönteme Göre IYI Parti Oy Oranları

IYI Parti en yüksek oy oranını İl Genel Meclisi Seçimlerinde %5.1 olarak elde etti

IYI Parti'nin;
Gerçek Oyu %4.6
Belediye Başkanlığı Oyu %3.8 olarak hesaplanmaktadır



Şekil 16: Yedi Farklı Yönteme Göre YRP Oy Oranları

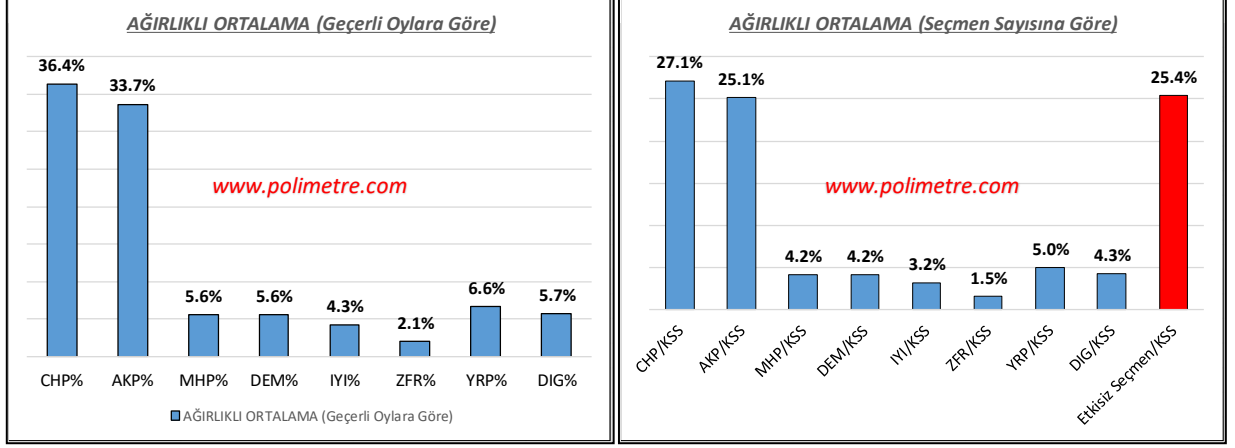
YRP en yüksek oy oranını Belediye Meclisi Seçimlerinde %7.0 olarak elde etti

YRP'nin;
Gerçek Oyu %7.0
Belediye Başkanlığı Oyu %6.2 olarak hesaplanmaktadır

Bu oy Oranlarına göre YRP üçüncü büyük parti olmaktadır.

**PARTİLERİN OYLARININ GEÇERLİ OYLARA & SEÇMEN SAYILARINA
ORANLARININ KARŞILAŞTIRILMASI**

“AĞIRLIKLIL ORTALAMA” YÖNTEMİNE GÖRE



Şekil 17: Ağırlıklı Ortalama Hesabına (Yöntem-5) Göre

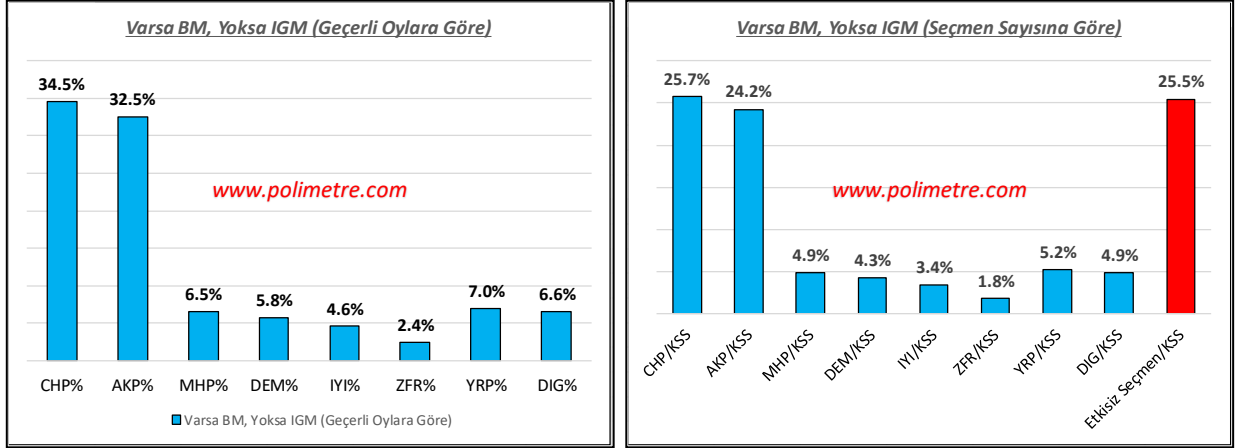
Partilerin Oylarının Toplam Geçerli Oylara ve Seçmen Sayısına Oranlarının Karşılaştırması

Seçmenlerin %25.4'ü Sandığa Gitmedi veya Geçerli Oy Kullanmadı

CHP: Oy Kullanan Seçmenlere Göre %36.4 Olan Oy Oranı Tüm Seçmenlere Göre %27.1 Olmaktadır.

AKP: Oy Kullanan Seçmenlere Göre %33.7 Olan Oy Oranı Tüm Seçmenlere Göre %25.1 Olmaktadır.

“VARSA BELEDİYE MECLİSİ, YOKSA İL GENEL MECLİSİ” YÖNTEMİNE GÖRE



Şekil 18: Belediye / İl Genel Meclisi Oyları Hesabına (Yöntem-6) Göre

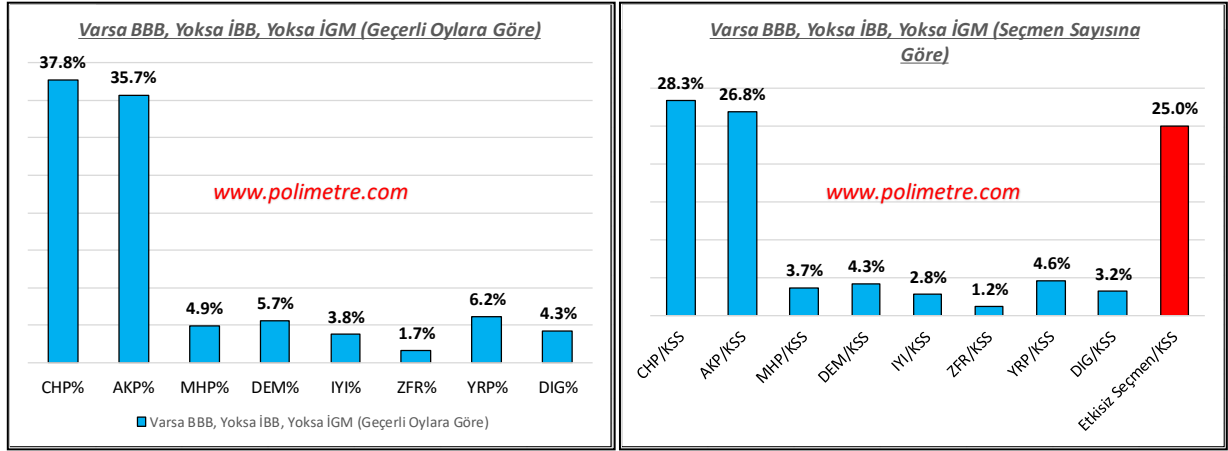
Partilerin Oylarının Toplam Geçerli Oylara ve Seçmen Sayısına Oranlarının Karşılaştırması

Seçmenlerin %25.5'i Sandığa Gitmedi veya Geçerli Oy Kullanmadı

CHP: Oy Kullanan Seçmenlere Göre %34.5 Olan Oy Oranı Tüm Seçmenlere Göre %25.7 Olmaktadır.

AKP: Oy Kullanan Seçmenlere Göre %32.5 Olan Oy Oranı Tüm Seçmenlere Göre %24.2 Olmaktadır.

“VARSA BÜYÜKŞEHİR BELEDİYE BAŞKANLIĞI, YOKSA İLÇE BELEDİYE BAŞKANLIĞI,
YOKSA İL GENEL MECLİSİ” YÖNTEMİNE GÖRE



Şekil 19: Belediye Başkanlığı / İl Genel Meclisi Oyları Hesabına (Yöntem-7) Göre Partilerin Oylarının Toplam Geçerli Oylara ve Seçmen Sayısına Oranlarının Karşılaştırması

Seçmenlerin %25.0'i Sandığa Gitmedi veya Geçerli Oy Kullanmadı

CHP: Oy Kullanan Seçmenlere Göre %37.8 Olan Oy Oranı Tüm Seçmenlere Göre %28.3 Olmaktadır.

AKP: Oy Kullanan Seçmenlere Göre %35.7 Olan Oy Oranı Tüm Seçmenlere Göre %26.8 Olmaktadır.

KISALTMALAR:

AKP: ADALET ve KALKINMA PARTİSİ

BB: Belediye Başkanı

BBB: Bykşehir Belediye Başkanı

BM: Belediye Meclisi

CHP: CUMHURİYET HALK PARTİSİ

DEM: DEM PARTİ

DIG: Yerel Seime katılmış ancak listede adı olmayan partiler ve bağımsızlar

GO: Geerli Oy

GzO: Geersiz Oy

İBB: İle Belediye Başkanı

İGM: İl Genel Meclisi

İYİ: İYİ PARTİ

KSS: Kayıtlı Semen Sayısı

OKS: Oy Kullanan Semen

MHP: MİLLİYETÇİ HAREKET PARTİSİ

MV: Milletvekili

YRP: YENİDEN REFAH PARTİSİ

ZFR: ZAFER PARTİSİ

TÜRLERİNE ve YERLEŞİM YERLERİNE GÖRE SEÇİM SONUÇLARI

TOPLAM	KSS	OKS	GO	GzO	CHP	AKP	MHP	DEM	IYI	ZFR	YRP	DIG
Belediye Meclisi	57,766,387	45,120,274	42,886,573	2,233,701	15,207,237	13,881,714	2,513,942	2,415,356	1,969,502	1,102,349	2,997,076	2,799,397
İlçe Bel. Bşk.	57,766,387	45,123,628	43,082,663	2,040,965	15,416,171	14,233,129	2,567,032	2,335,655	1,985,439	816,823	2,926,677	2,801,737
Büyükşehir Bel. Bşk.	47,867,134	37,393,632	35,773,821	1,619,811	15,024,834	13,037,120	590,390	1,817,202	1,212,864	689,340	2,185,006	1,217,065
İl Genel Meclisi	13,563,800	10,863,679	10,274,330	589,349	2,384,303	3,304,092	1,709,671	810,328	522,035	111,734	668,090	764,077
BELEDİYE MECLİSİ	KSS	OKS	GO	GzO	CHP	AKP	MHP	DEM	IYI	ZFR	YRP	DIG
BÜYÜKŞEHİR	47,867,134	37,338,321	35,533,527	1,804,794	13,427,194	11,549,037	1,311,705	1,841,824	1,577,777	1,007,343	2,524,061	2,294,586
DİĞER İLÇELER	9,899,253	7,781,953	7,353,046	428,907	1,780,043	2,332,677	1,202,237	573,532	391,725	95,006	473,015	504,811
KÖYLER	0	0	0	0	0	0	0	0	0	0	0	0
TOPLAM:	57,766,387	45,120,274	42,886,573	2,233,701	15,207,237	13,881,714	2,513,942	2,415,356	1,969,502	1,102,349	2,997,076	2,799,397
İL GENEL MECLİSİ	KSS	OKS	GO	GzO	CHP	AKP	MHP	DEM	IYI	ZFR	YRP	DIG
BÜYÜKŞEHİR	0	0	0	0	0	0	0	0	0	0	0	0
DİĞER İLÇELER	9,890,571	7,780,740	7,363,286	417,454	1,785,329	2,293,009	1,227,864	576,401	389,770	95,531	453,654	541,728
KÖYLER	3,673,229	3,082,939	2,911,044	171,895	598,974	1,011,083	481,807	233,927	132,265	16,203	214,436	222,349
TOPLAM:	13,563,800	10,863,679	10,274,330	589,349	2,384,303	3,304,092	1,709,671	810,328	522,035	111,734	668,090	764,077
BÜYÜKŞEHİR BELEDİYE BAŞKANI	KSS	OKS	GO	GzO	CHP	AKP	MHP	DEM	IYI	ZFR	YRP	DIG
BÜYÜKŞEHİR	47,867,134	37,393,632	35,773,821	1,619,811	15,024,834	13,037,120	590,390	1,817,202	1,212,864	689,340	2,185,006	1,217,065
DİĞER İLÇELER	0	0	0	0	0	0	0	0	0	0	0	0
KÖYLER	0	0	0	0	0	0	0	0	0	0	0	0
TOPLAM:	47,867,134	37,393,632	35,773,821	1,619,811	15,024,834	13,037,120	590,390	1,817,202	1,212,864	689,340	2,185,006	1,217,065
İLÇE BELEDİYE BAŞKANI	KSS	OKS	GO	GzO	CHP	AKP	MHP	DEM	IYI	ZFR	YRP	DIG
BÜYÜKŞEHİR	47,867,134	37,337,644	35,669,133	1,668,511	13,631,612	11,817,279	1,368,913	1,772,345	1,586,202	756,598	2,480,747	2,255,437
DİĞER İLÇELER	9,899,253	7,785,984	7,413,530	372,454	1,784,559	2,415,850	1,198,119	563,310	399,237	60,225	445,930	546,300
KÖYLER	0	0	0	0	0	0	0	0	0	0	0	0
TOPLAM:	57,766,387	45,123,628	43,082,663	2,040,965	15,416,171	14,233,129	2,567,032	2,335,655	1,985,439	816,823	2,926,677	2,801,737
YÖNTEM 6 / 7	KSS	OKS	GO	GzO	CHP	AKP	MHP	DEM	IYI	ZFR	YRP	DIG
Varsa BM, Yoksa İGM	61,439,616	48,203,213	45,797,617	2,405,596	15,806,211	14,892,797	2,995,749	2,649,283	2,101,767	1,118,552	3,211,512	3,021,746
Varsa BBB, Yoksa İBB, Yoksa İGM	61,439,616	48,262,555	46,098,395	2,164,160	17,408,367	16,464,053	2,270,316	2,614,439	1,744,366	765,768	2,845,372	1,985,714

Tablo 3: Türlerine ve Yerleşim Yerlerine Göre Seçim Sonuçları Verisi

SEÇİM TÜRÜ	AĞIRLIK	OXS/KSS	GO/OXS	GzO/OXS	CHP%	AKP%	MHP%	DEM%	İYİ%	ZFR%	YRP%	DİG%
Belediye Meclisi	32.6%	78.1%	95.0%	5.0%	35.5%	32.4%	5.9%	5.6%	4.6%	2.6%	7.0%	6.5%
İlçe Bel. Bşk.	32.6%	78.1%	95.5%	4.5%	35.8%	33.0%	6.0%	5.4%	4.6%	1.9%	6.8%	6.5%
Büyükşehir Bel. Bşk.	27.0%	78.1%	95.7%	4.3%	42.0%	36.4%	1.7%	5.1%	3.4%	1.9%	6.1%	3.4%
İl Genel Meclisi	7.7%	80.1%	94.6%	5.4%	23.2%	32.2%	16.6%	7.9%	5.1%	1.1%	6.5%	7.4%
AĞIRLIKLI ORTALAMA		78.3%	95.3%	4.7%	36.4%	33.7%	5.6%	5.6%	4.3%	2.1%	6.6%	5.7%
Varsa BM, Yoksa İGM					34.5%	32.5%	6.5%	5.8%	4.6%	2.4%	7.0%	6.6%
Varsa BBB, Yoksa İBB, Yoksa İGM					37.8%	35.7%	4.9%	5.7%	3.8%	1.7%	6.2%	4.3%

Tablo 4: Yedi Farklı Yöntemle Hesaplanan Partilerin Oy Oranları