

AMAC:

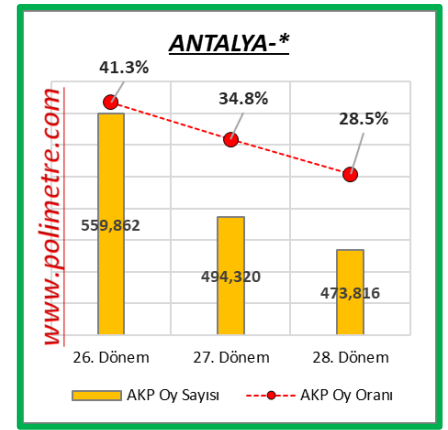
26-27-28'inci Dönem Milletvekili Seçimlerinde "AKP Oylarındaki Değişimin" irdelenmesi ve yorumlanmasıdır.

YÖNTEM:

- 81 İl ve Ankara, Bursa, İstanbul ve İzmir'deki 10 Seçim Bölgesinde AKP'nin 26-27-28'inci Dönemlerde aldığı oylar ve oy oranları bir grafikte gösterilir.¹
- Grafiklerin okunması aşağıda ANTALYA örneğinde anlatılmaktadır.

ÖRNEK: ANATALYA İLİ

- **26. ve 28 Dönem AKP Oylarının Karşılaştırılması;**
 - ❖ Oy sayısının 559 binden 473 bine (-86 bin)
 - ❖ Oy oranının **%41.3**'ten **%28.5**'e (**-12.8** puan) gerilediği görülmektedir.
- Buradan 26.Dönemde AKP oy veren her **413** seçmenden **128**'nin (413-285=128) 28'inci Dönemde AKP'ye Oy vermediği anlaşılmaktadır.
- Bunun Anlamı; 26/28. Dönemler Arasında
AKP'nin Antalya'da, $128 \div 413 = \%31.0$ oy kaybettiğidir
- Yani; 2015-Kasım Seçiminde ANTALYA'DA AKP'ye oy veren her 1,000 seçmenden 310'u, Mayıs-2023 Seçiminde AKP oy vermemiştir.
- **27. ve 28 Dönem AKP Oylarının Karşılaştırılması;**
 - ❖ Oy sayısının 494 binden 473 bine (-21 bin)
 - ❖ Oy oranının **%34.8**'ten **%28.5**'e (**-6.3** puan) gerilediği görülmektedir.
- Buradan 27. Dönemde AKP'ye oy veren her **348** seçmenden **63**'ünün (348-285=63) 28. Dönemde AKP'ye oy vermediği anlaşılmaktadır.
- Bunun Anlamı; 27/28. Dönemler Arasında AKP'nin Antalya'da, $63 \div 348 = \%18.0$ oy kaybettiğidir.
- Yani; 2018-Haziran Seçiminde ANTALYA'DA AKP'ye oy veren her 1,000 seçmenden 180'i, Mayıs-2023 Seçiminde AKP oy vermemiştir.



AKP'NİN İLLERE GÖRE OY KAYBI

- İllerin analizleri alfabetik sıraya göre 8-16'ncı sayfalarda
- 17'nci sayfada Türkiye Haritası üzerinde (Şekil 6) ve
- 18 Sayfadaki Tablo 1'de gösterilmektedir

¹ Çalışma sadece yurtiçi seçim sonuçlarına göredir

ÖZET & SONUC:

26 ve 28'inci Dönem **TÜRKİYE Genelinde** AKP oylarının ve oy oranlarının (Şekil 1) karşılaştırılmasından;

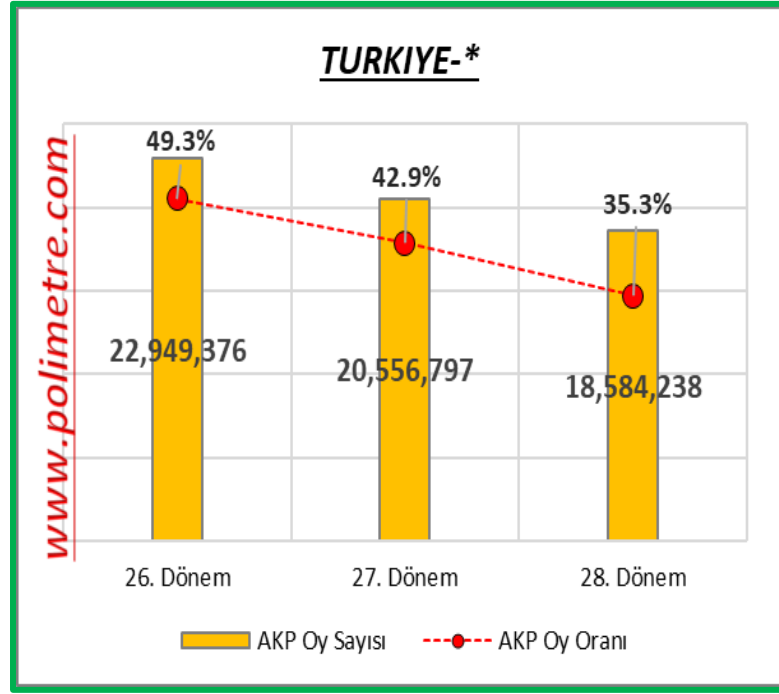
- ❖ Seçmen Sayısı 6 milyon 600 binden fazla artmasına karşılık, AKP Oylarının 4 milyon 365 bin azaldığı
- ❖ Oy oranının %49.3'ten %35.3'e gerilediği
- ❖ Bunun anlamının Kasım-2015'te (26. Dönem) AKP'ye oy veren her 1,000 seçmenden 284'ünün, Mayıs-2023'te (28. Dönem) AKP'ye oy vermediğidir.

Karşılaştırma 27 ve 28. Dönmeler için yapılırsa;

- ❖ Seçmen Sayısı 4 milyon 400 binden fazla artmasına karşılık, AKP Oylarının 1 milyon 973 bin azaldığı
- ❖ Oy oranının %42.9'dan %35.3'e gerilediği
- ❖ Bunun anlamının Haziran-2018'de (27. Dönem) AKP'ye oy veren her 1,000 seçmenden 178'inin, Mayıs-2023'te (28. Dönem) AKP'ye oy vermediğidir

27 ve 28'inci Dönem İller Ölçeğinde AKP oy oranlarının karşılaştırılmasından;

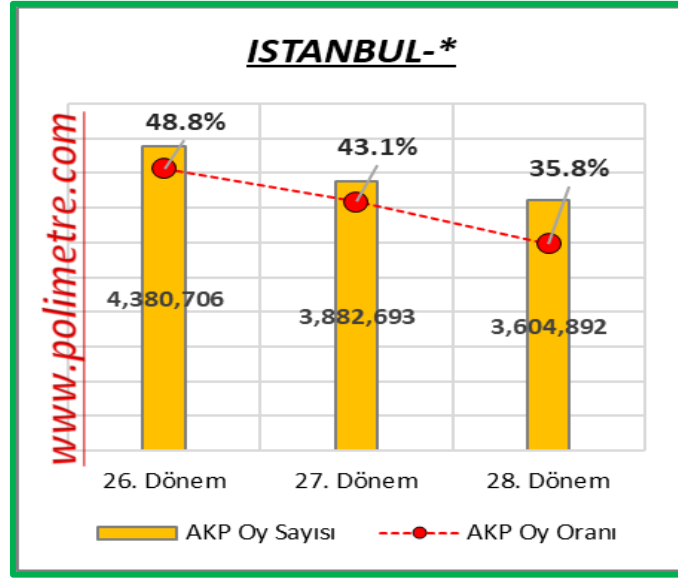
- ❖ **BAYBURT, HAKKARI, DIYARBAKIR, SIRNAK, BATMAN ve IĞDIR DIŞINDAKİ TÜM İLLERDE AKP OY ORANI AZALMAKTADIR**
- ❖ Yukarıda sayılan 6 ildeki seçmenlerin sayısı, Türkiye'deki seçmenlerin %4'ünden azdır
- ❖ Yani "**AKP, TÜRKİYE'NİN %96'SINDA SEÇMEN TABANINI KAYBETMEKTEDİR.**"
- ❖ AKP'nin kaybı sadece son seçimle sınırlı değildir
- ❖ AKP 2015-Kasım'da yapılan 26. Dönem Milletvekili Seçiminden sonra oy tabanını sürekli kaybetmektedir
- ❖ Üstelik 100 binlerce Suriye, Afganistan, İran, Irak, Libya, Suudi Arabistan, Katar, Rusya, Azerbaycan, Ukrayna'lı ithal seçmene karşın oy tabanı altından kaymaktadır
- ❖ İşin ilginç yanı Seçimden bu yana 50 günden fazla geçmesine karşın, hiçbir siyasi partinin bu durumu dile getirmemiş olmasıdır
- ❖ **AKP'NİN AMACI; KENDİ KAYBINI GÖZLERDEN KAÇIRIP, MUHALEFETİN, YENİLGİ PSİKOZU İÇİNDE, DAĞILARAK YEREL SEÇİMLERE GİTMESİNİ SAĞLAMAKTADIR**



Şekil 1: 26-27-28'inci Dönemler Milletvekili Seçim Sonuçlarına Göre
AKP Oy ve Oranlarının Değişimi: TÜRKİYE

26. ve 28. Dönemlerin karşılaştırılmasından;
Seçmen sayısının 6 milyon 600 binden fazla artmasına karşılık,
AKP oyları ve oy oranlarının 2 dönemdir sürekli düştüğü,
AKP oylarının yaklaşık 4 milyon 365 bin, oy oranının da 14.0 puan (%28.4) azaldığı anlaşılmaktadır.
Buradan, 26. Dönemde (Kasım-2015) AKP'ye oy veren her 1,000 kişiden 284'ünün
28. Dönemde (Mayıs-2023) AKP'ye oy vermediği anlaşılmaktadır.

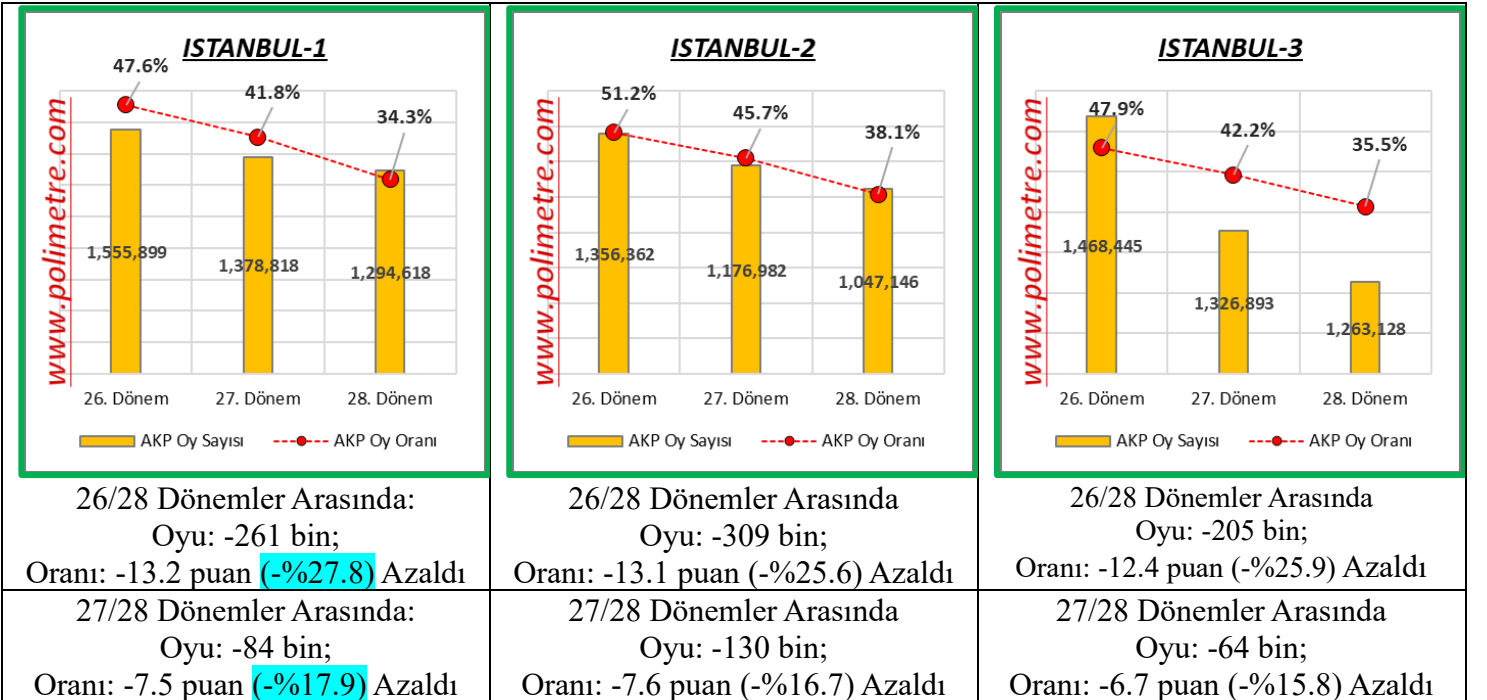
27. ve 28. Dönemlerin karşılaştırılmasından;
Seçmen sayısının 4 milyon 400 binden fazla artmasına karşılık,
AKP Oylarının 1 milyon 973 bin, oy oranının da 7.5 puan (%17.6) azaldığı anlaşılmaktadır.
Buradan, 27. Dönemde (Haziran-2018) AKP'ye oy veren her 1,000 kişiden 176'sının
28. Dönemde (Mayıs-2023) AKP'ye oy vermediği anlaşılmaktadır.

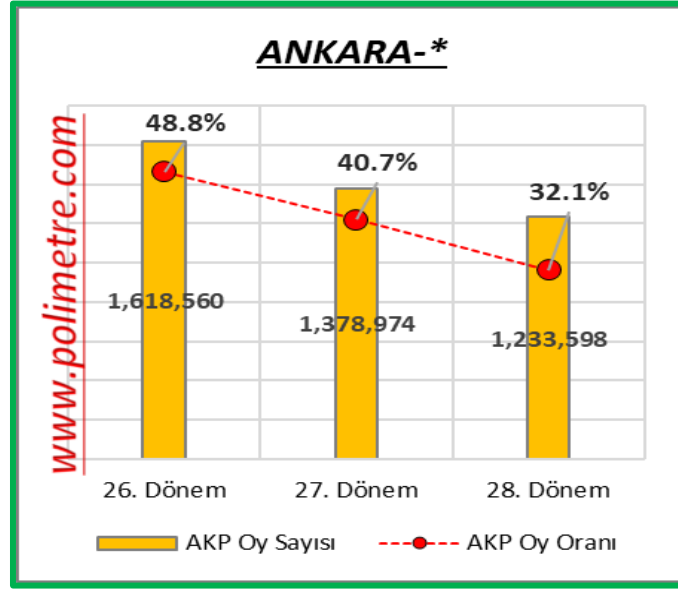


Şekil 2: 26-27-28'inci Dönemler Milletvekili Seçim Sonuçlarına Göre
AKP Oyları ve Oy Oranlarının Değişimi: İSTANBUL

Seçmen sayısının 1 milyon 46 bin artmasına karşılık, AKP Oylarının 2 dönemdir sürekli düştüğü, Oyunun 775 bin, oy oranının 13.0 puan (%26.6) azaldığı anlaşılmaktadır.

İSTANBUL'UN BÖLGELERE GÖRE DEĞERLENDİRİLMESİ:



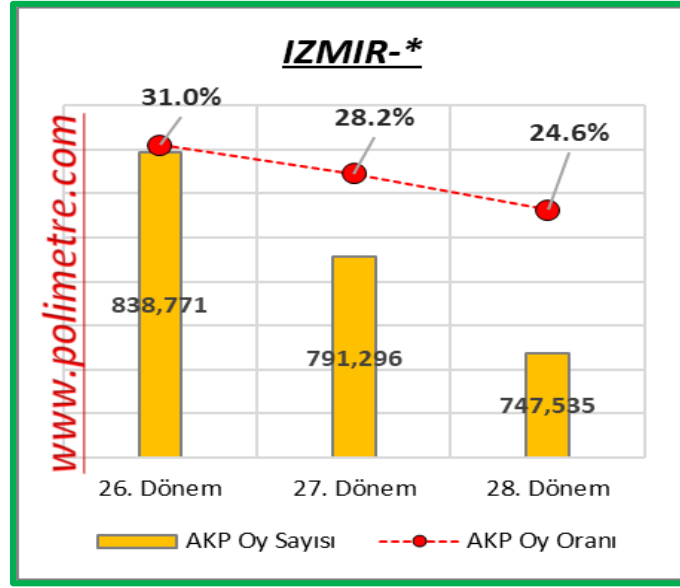


Şekil 3: 26-27-28'inci Dönemler Milletvekili Seçim Sonuçlarına Göre
AKP Oyları ve Oy Oranlarının Değişimi: ANKARA

Seçmen sayısının 539 bin artmasına karşılık, AKP Oylarının 2 dönemdir sürekli düştüğü, Oyunun yaklaşık 385 bin, oy oranının 16.7 puan (%34.2) azaldığı anlaşılmaktadır.

ANKARA'NIN BÖLGELERE GÖRE DEĞERLENDİRİLMESİ:

ANKARA-1	ANKARA-2	ANKARA-3																																				
<table border="1"><thead><tr><th>Dönem</th><th>AKP Oy Sayısı</th><th>AKP Oy Oranı</th></tr></thead><tbody><tr><td>26. Dönem</td><td>446,428</td><td>37.0%</td></tr><tr><td>27. Dönem</td><td>371,702</td><td>30.6%</td></tr><tr><td>28. Dönem</td><td>331,041</td><td>24.3%</td></tr></tbody></table>	Dönem	AKP Oy Sayısı	AKP Oy Oranı	26. Dönem	446,428	37.0%	27. Dönem	371,702	30.6%	28. Dönem	331,041	24.3%	<table border="1"><thead><tr><th>Dönem</th><th>AKP Oy Sayısı</th><th>AKP Oy Oranı</th></tr></thead><tbody><tr><td>26. Dönem</td><td>614,183</td><td>61.1%</td></tr><tr><td>27. Dönem</td><td>531,040</td><td>51.9%</td></tr><tr><td>28. Dönem</td><td>478,854</td><td>41.7%</td></tr></tbody></table>	Dönem	AKP Oy Sayısı	AKP Oy Oranı	26. Dönem	614,183	61.1%	27. Dönem	531,040	51.9%	28. Dönem	478,854	41.7%	<table border="1"><thead><tr><th>Dönem</th><th>AKP Oy Sayısı</th><th>AKP Oy Oranı</th></tr></thead><tbody><tr><td>26. Dönem</td><td>557,949</td><td>50.5%</td></tr><tr><td>27. Dönem</td><td>476,232</td><td>41.4%</td></tr><tr><td>28. Dönem</td><td>423,703</td><td>31.8%</td></tr></tbody></table>	Dönem	AKP Oy Sayısı	AKP Oy Oranı	26. Dönem	557,949	50.5%	27. Dönem	476,232	41.4%	28. Dönem	423,703	31.8%
Dönem	AKP Oy Sayısı	AKP Oy Oranı																																				
26. Dönem	446,428	37.0%																																				
27. Dönem	371,702	30.6%																																				
28. Dönem	331,041	24.3%																																				
Dönem	AKP Oy Sayısı	AKP Oy Oranı																																				
26. Dönem	614,183	61.1%																																				
27. Dönem	531,040	51.9%																																				
28. Dönem	478,854	41.7%																																				
Dönem	AKP Oy Sayısı	AKP Oy Oranı																																				
26. Dönem	557,949	50.5%																																				
27. Dönem	476,232	41.4%																																				
28. Dönem	423,703	31.8%																																				
26/28 Dönemler Arasında Oyu: -115 bin; Oranı: -12.7 puan (-%34.3) Azaldı	26/28 Dönemler Arasında Oyu: -135 bin; Oranı: -19.4 puan (-%31.8) Azaldı	26/28 Dönemler Arasında Oyu: -134 bin; Oranı: -18.7 puan (-%37.0) Azaldı																																				
27/28 Dönemler Arasında Oyu: -41 bin; Oranı: -6.3 puan (-%20.6) Azaldı	27/28 Dönemler Arasında Oyu: -52 bin; Oranı: -10.2 puan (-%19.6) Azaldı	27/28 Dönemler Arasında Oyu: -53 bin; Oranı: -9.6 puan (-%23.2) Azaldı																																				



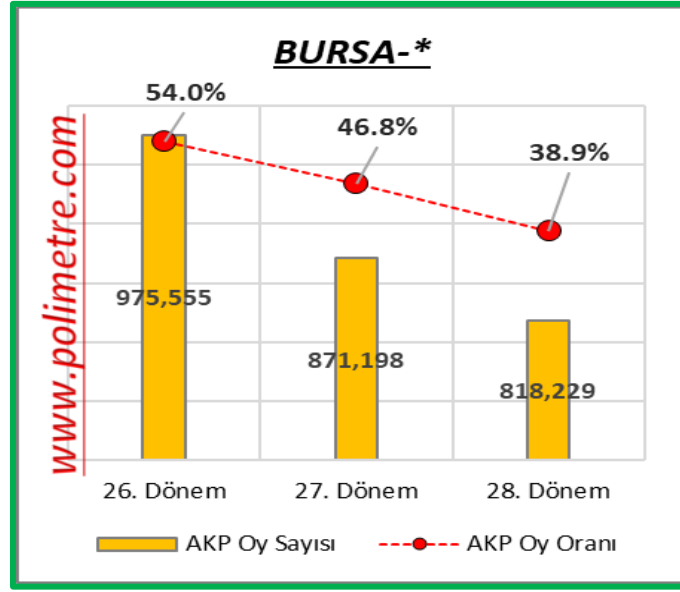
Şekil 4: 26-27-28'inci Dönemler Milletvekili Seçim Sonuçlarına Göre
AKP Oyları ve Oy Oranlarının Değişimi: İZMİR

Seçmen sayısının 338 bin artmasına karşılık, AKP Oylarının 2 dönemdir sürekli düştüğü, Oyunun yaklaşık 91 bin, oy oranının 6.4 puan (%20.8) azaldığı anlaşılmaktadır.

İZMİR'İN BÖLGELERE GÖRE DEĞERLENDİRİLMESİ:

Bölge	26. Dönem	27. Dönem	28. Dönem
İZMİR-1	406,226 30.9%	385,120 28.3%	369,325 24.9%
İZMİR-2	432,545 31.2%	406,176 28.2%	378,210 24.4%

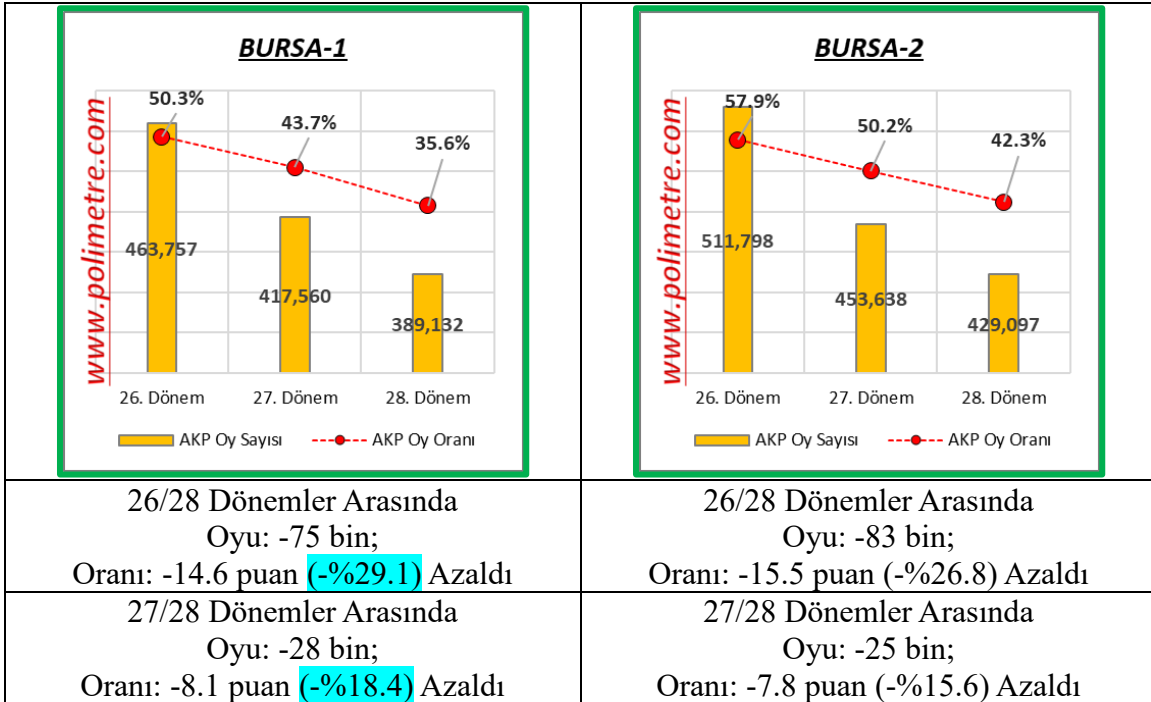
26/28 Dönemler Arasında Oyu: -37 bin; Oranı: -6.1 puan (-%19.6) Azaldı	26/28 Dönemler Arasında Oyu: -54 bin; Oranı: -6.8 puan (-%21.9) Azaldı
27/28 Dönemler Arasında Oyu: -16 bin; Oranı: -3.4 puan (-%12.1) Azaldı	27/28 Dönemler Arasında Oyu: -28 bin; Oranı: -3.8 puan (-%13.5) Azaldı



Şekil 5: 26-27-28'inci Dönemler Milletvekili Seçim Sonuçlarına Göre
AKP Oyları ve Oy Oranlarının Değişimi: BURSA

Seçmen sayısının 321 bin artmasına karşılık, AKP Oylarının 2 dönemdir sürekli düştüğü, Oyunun yaklaşık 157 bin, oy oranının 15.1 puan (%28.0) azaldığı anlaşılmaktadır.

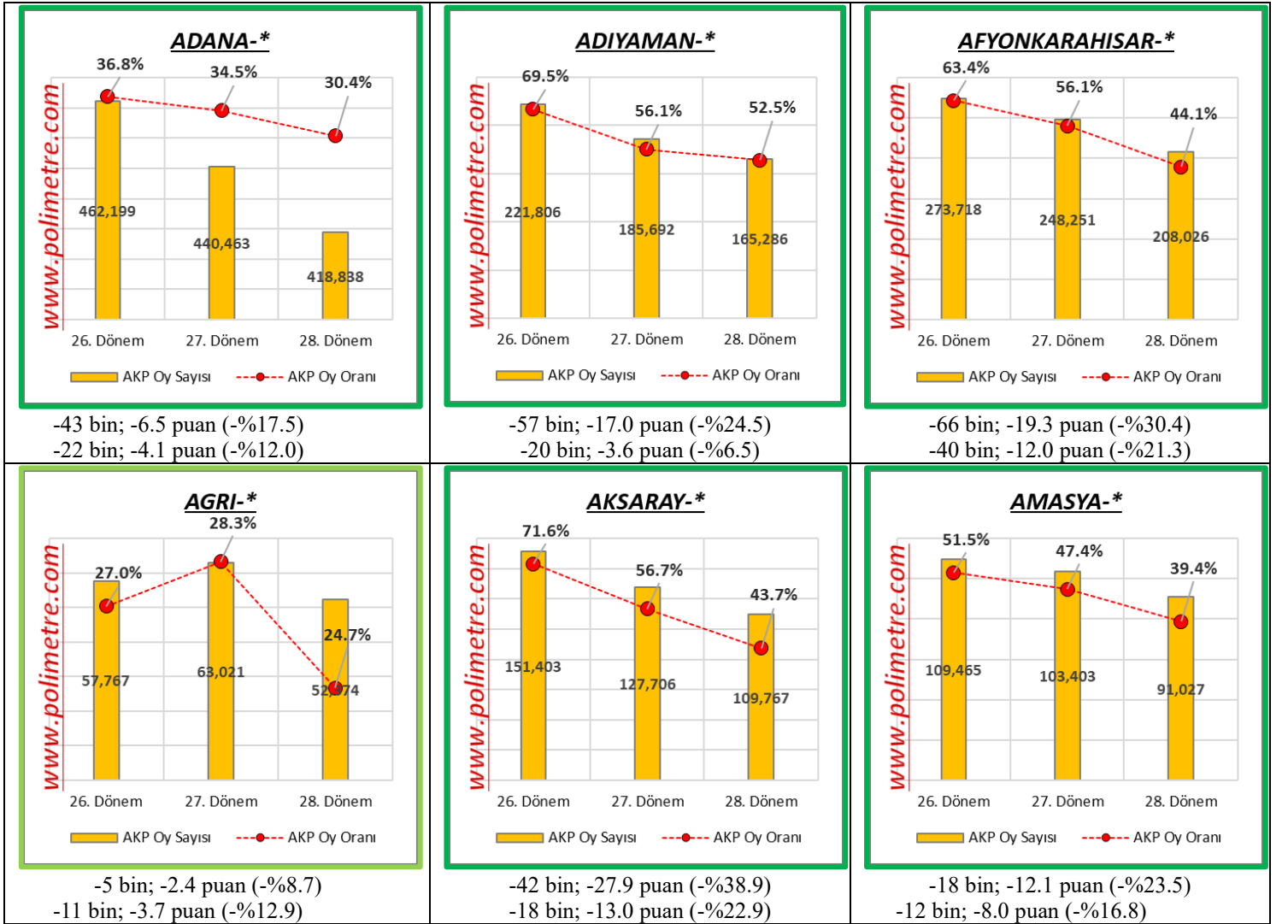
BURSA'NIN BÖLGELERE GÖRE DEĞERLENDİRİLMESİ:

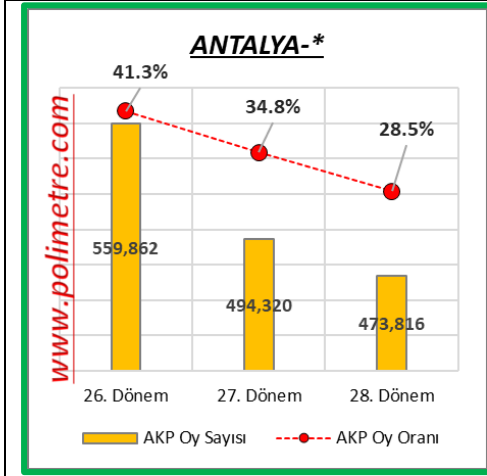


Grafiklerin Okunması:

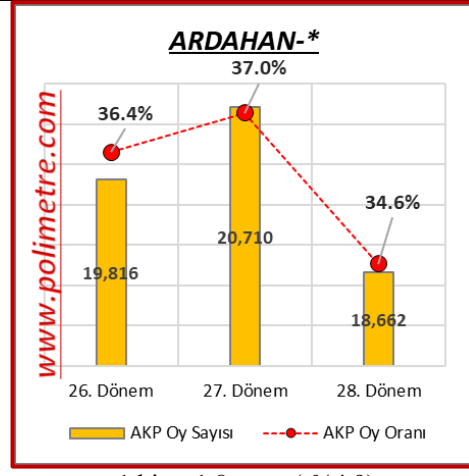
Grafiğin altındaki ilk satır 26.Dönem ile 28. Dönemi, ikinci satırsa 27.Dönem ile 28. Dönemi karşılaştırmaktadır.
ADANA örneğinde AKP'nin;

- 26-28 Dönemler arasında 43 bin Oy kaybettiği, Oy Oranının 6.5 puan azaldığı,
26. Dönemde AKP'ye oy veren her 1,000 seçmenden 175'inin 28.Dönemde oy vermediği
- 27-28 Dönemler arasında 22 bin Oy kaybettiği, Oy Oranının 4.1 puan azaldığı,
27. Dönemde AKP'ye oy veren her 1,000 seçmenden 120'sinin 28.Dönemde oy vermediği anlaşılmaktadır

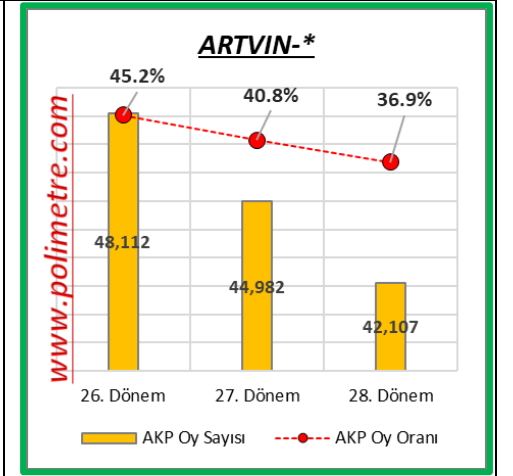




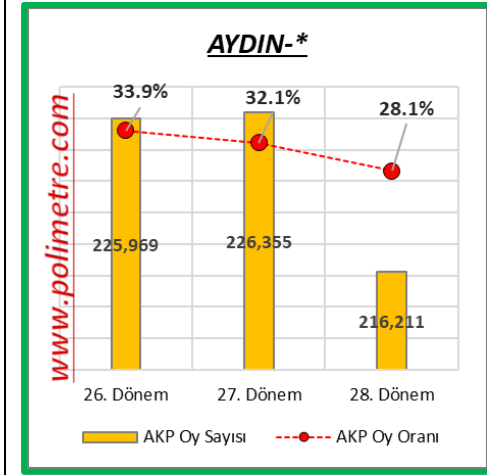
-86 bin; -12.8 puan (-%31.0)
-21 bin; -6.2 puan (-%17.9)



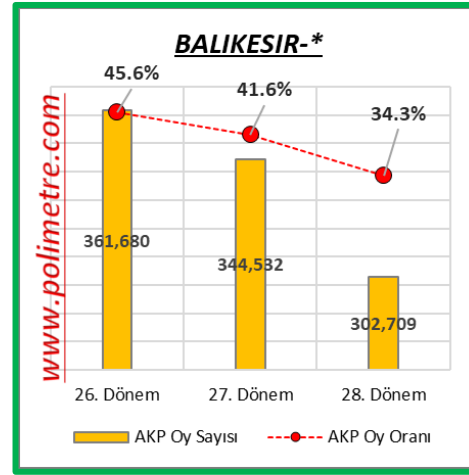
-1 bin; -1.8 puan (-%4.9)
-2 bin; -2.4 puan (-%6.5)



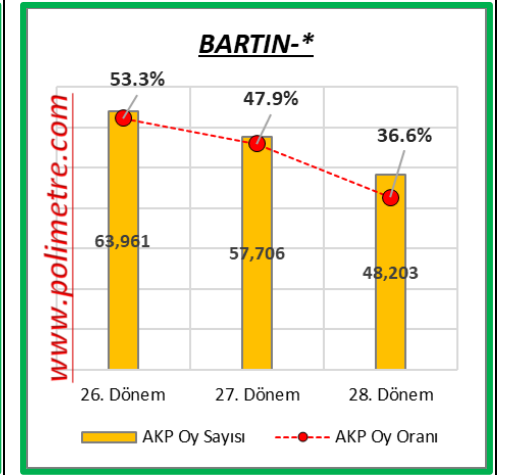
-6 bin; -8.3 puan (-%18.3)
-3 bin; -3.9 puan (-%9.4)



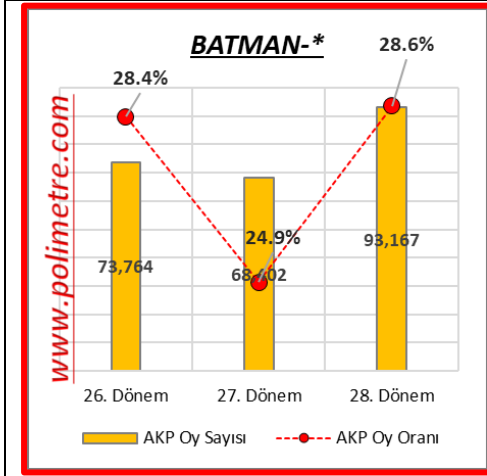
-10 bin; -5.7 puan (-%16.9)
-10 bin; -4.0 puan (-%12.4)



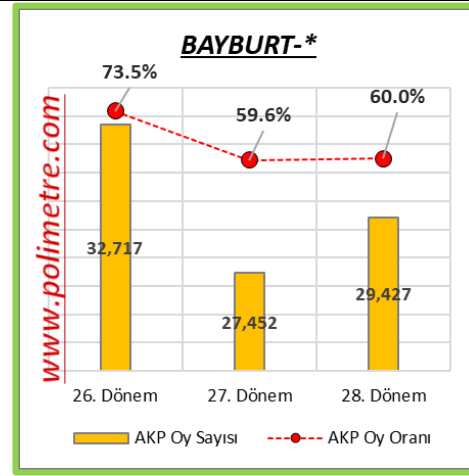
-59 bin; -11.2 puan (-%24.6)
-42 bin; -7.2 puan (-%17.4)



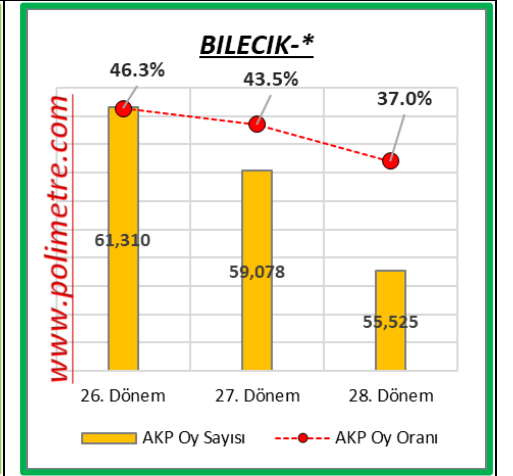
-16 bin; -16.7 puan (-%31.4)
-10 bin; -11.3 puan (-%23.6)



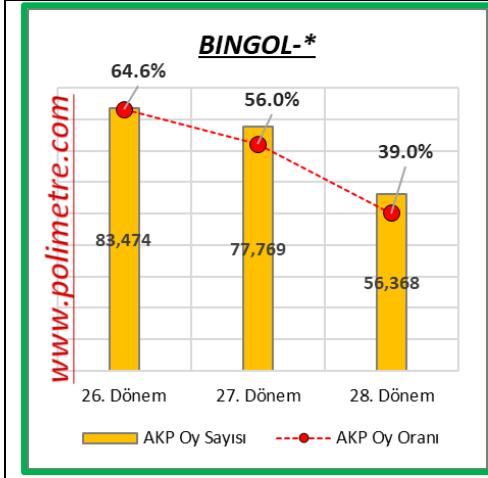
+19 bin; +0.2 puan (+%0.8)
+25 bin; +3.7 puan (+%15.0)



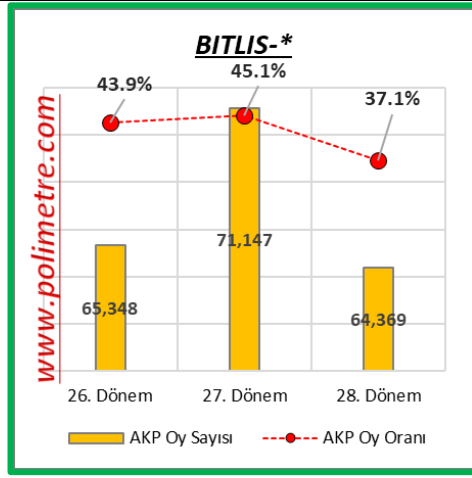
-3 bin; -13.5 puan (-%18.3)
+2 bin; +0.4 puan (+%0.7)



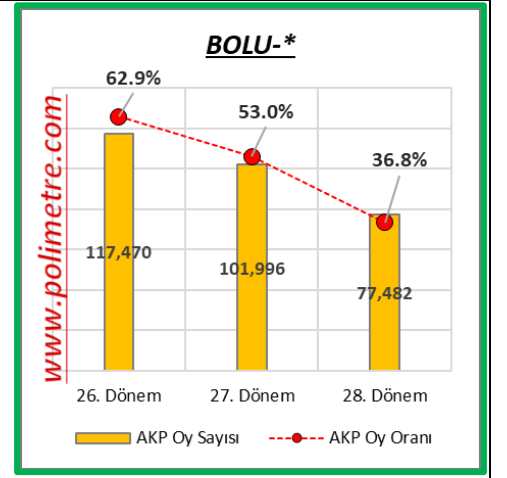
-6 bin; -9.3 puan (-%20.0)
-4 bin; -6.5 puan (-%14.9)



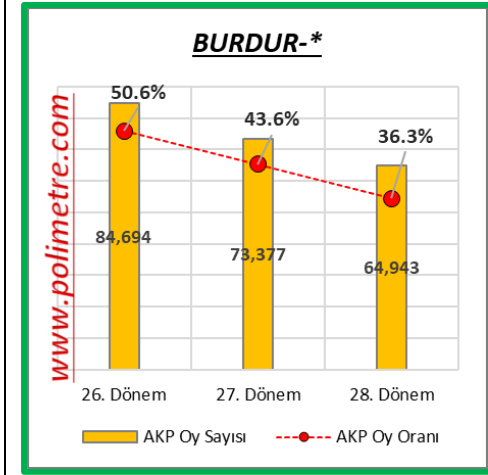
-27 bin; -25.7 puan (-%39.7)
-21 bin; -17.0 puan (-%30.4)



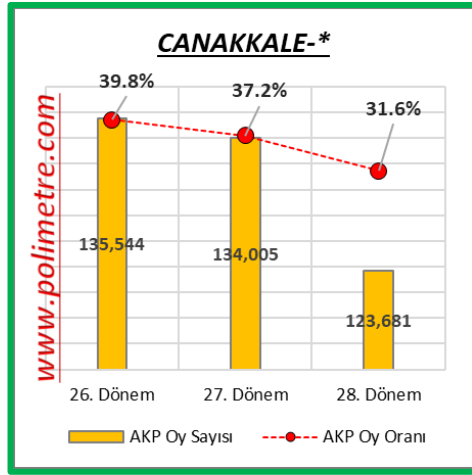
-1 bin; -6.7 puan (-%15.4)
-7 bin; -8.0 puan (-%17.7)



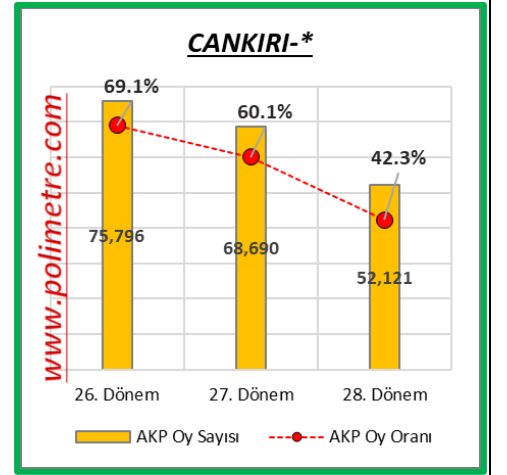
-40 bin; -26.1 puan (-%41.5)
-25 bin; -16.2 puan (-%30.6)



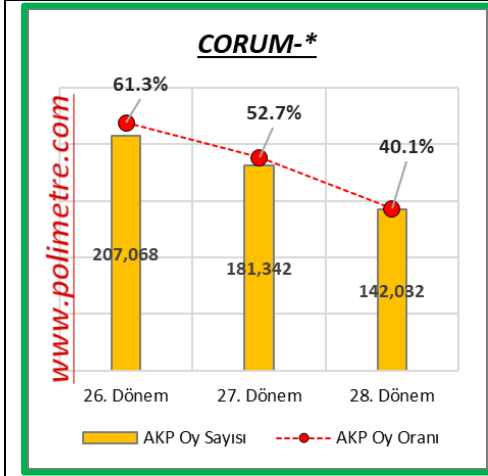
-20 bin; -14.3 puan (-%28.3)
-8 bin; -7.2 puan (-%16.6)



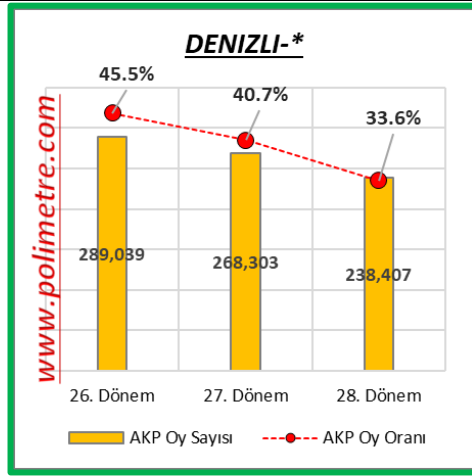
-12 bin; -8.1 puan (-%20.4)
-10 bin; -5.6 puan (-%15.0)



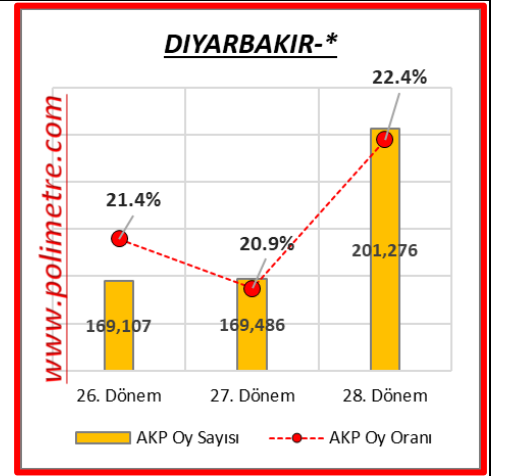
-24 bin; -26.8 puan (-%38.8)
-17 bin; -17.8 puan (-%29.6)



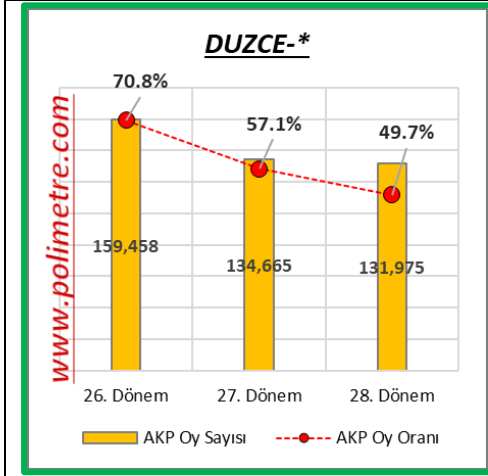
-65 bin; -21.2 puan (-%34.6)
-39 bin; -12.5 puan (-%23.8)



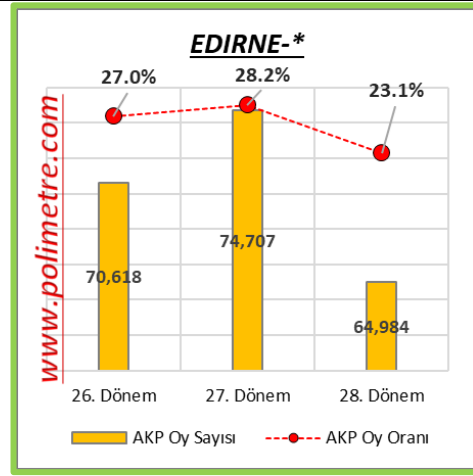
-51 bin; -11.9 puan (-%26.1)
-30 bin; -7.1 puan (-%17.5)



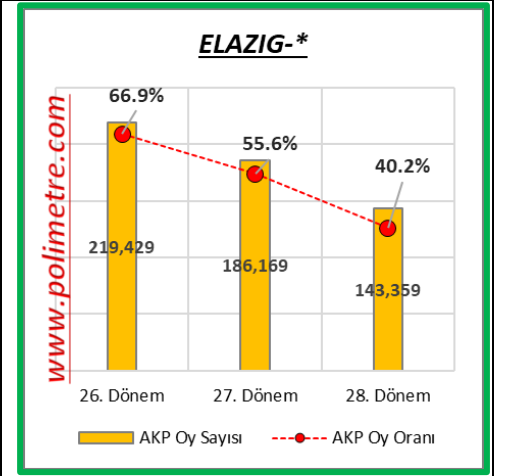
+32 bin; +1.1 puan (+%4.9)
+32 bin; +1.6 puan (+%7.6)



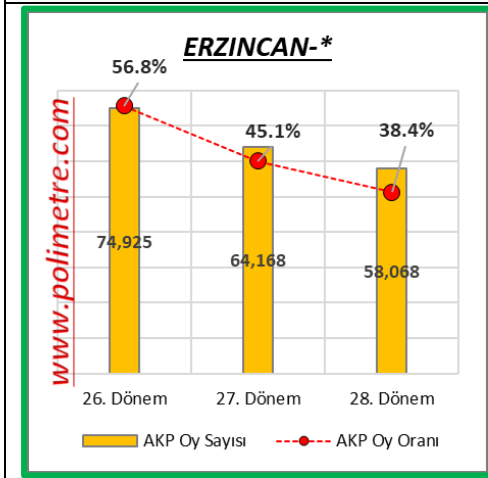
-27 bin; -21.1 puan (-%29.8)
-3 bin; -7.4 puan (-%12.9)



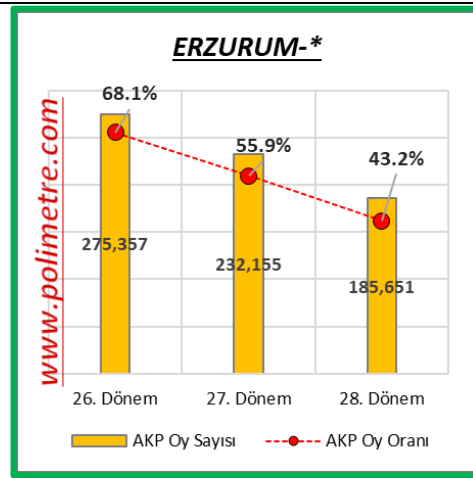
-6 bin; -3.9 puan (-%14.4)
-10 bin; -5.1 puan (-%18.0)



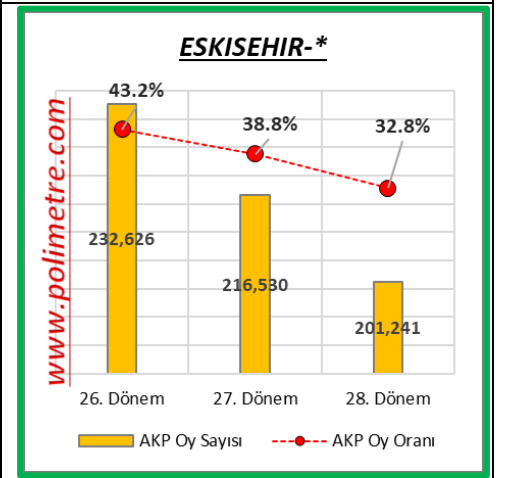
-76 bin; -26.6 puan (-%39.8)
-43 bin; -15.4 puan (-%27.7)



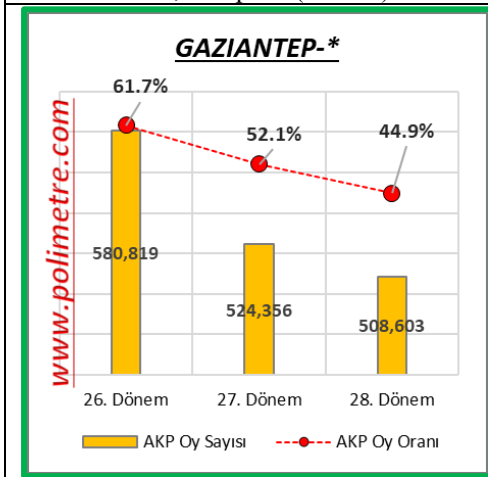
-17 bin; -18.4 puan (-%32.3)
-6 bin; -6.6 puan (-%14.7)



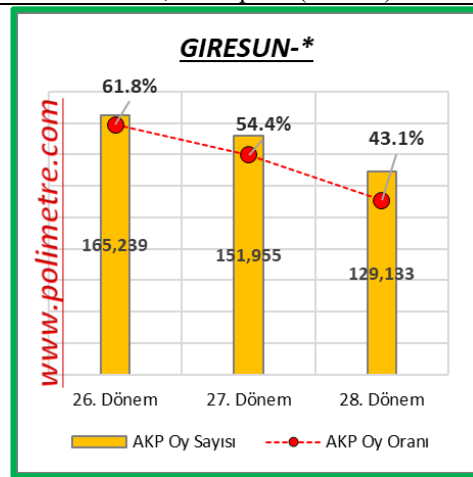
-90 bin; -24.9 puan (-%36.6)
-47 bin; -12.7 puan (-%22.7)



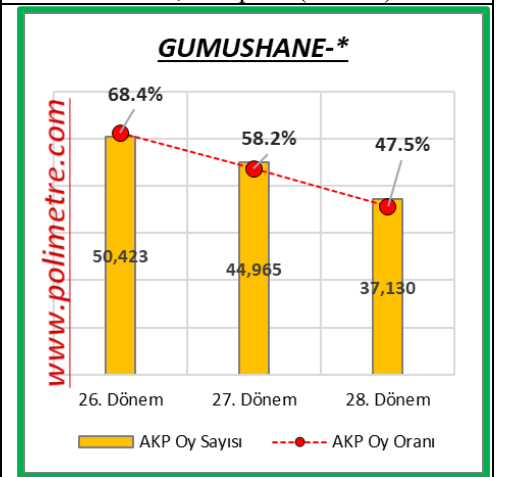
-31 bin; -10.4 puan (-%24.1)
-15 bin; -6.1 puan (-%15.6)



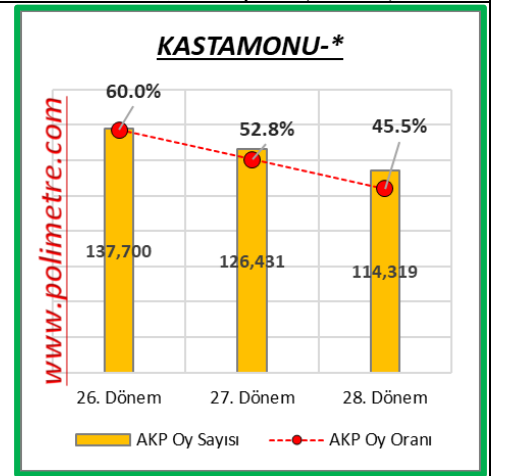
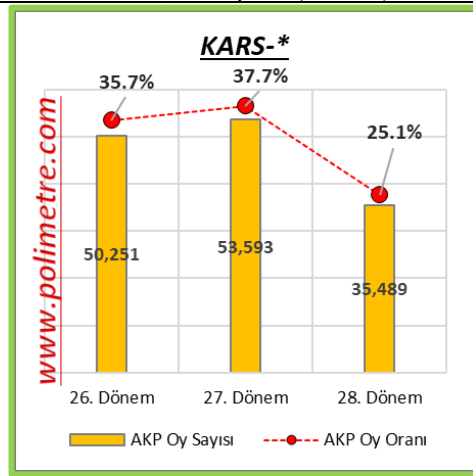
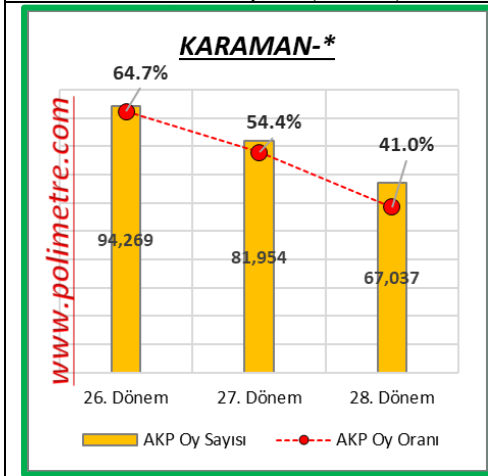
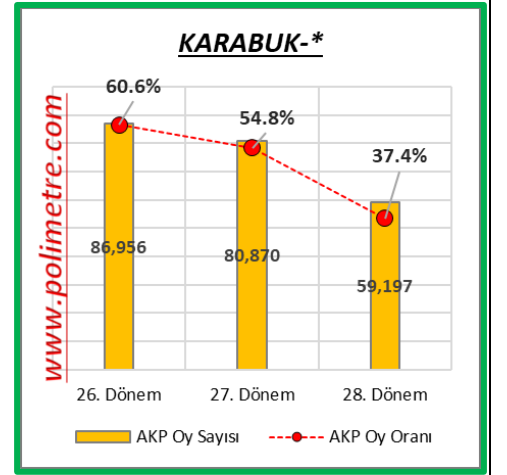
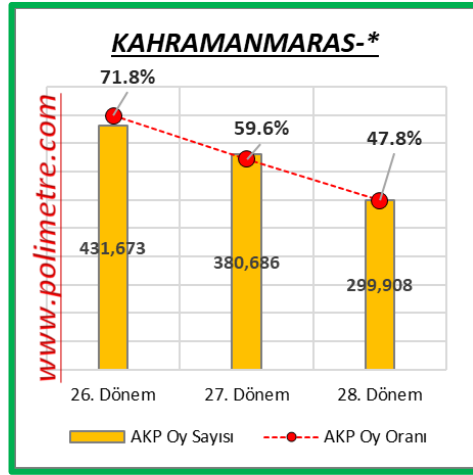
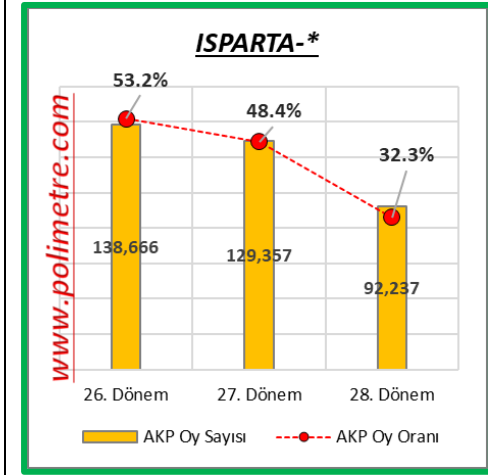
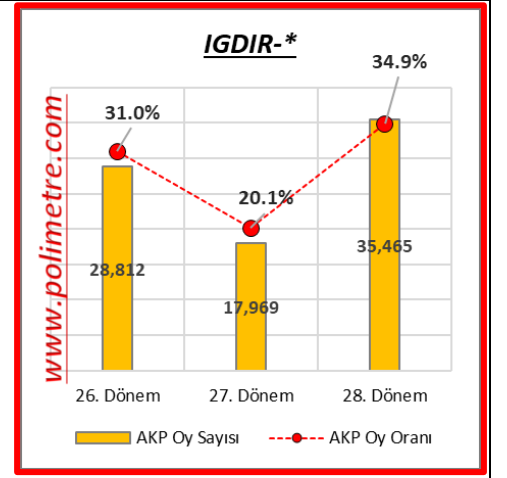
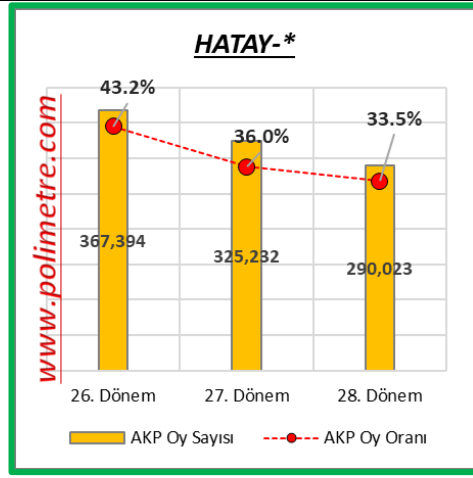
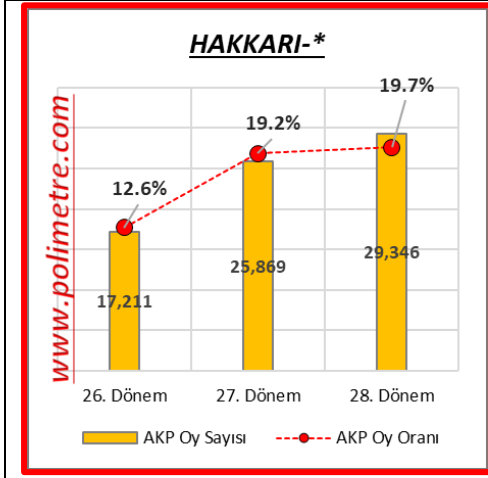
-72 bin; -16.8 puan (-%27.3)
-16 bin; -7.2 puan (-%13.8)

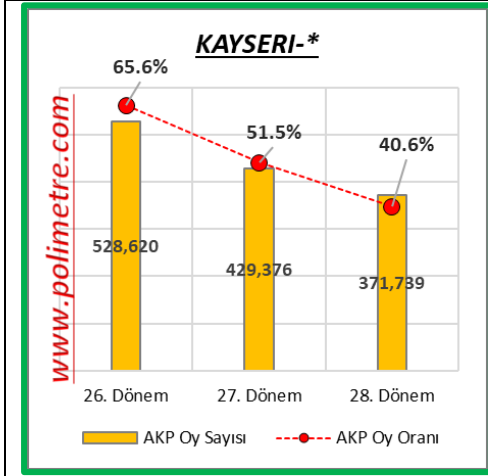


-36 bin; -18.7 puan (-%30.3)
-23 bin; -11.3 puan (-%20.8)

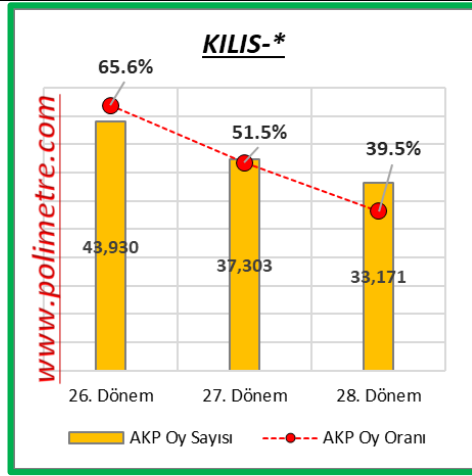


-13 bin; -20.9 puan (-%30.6)
-8 bin; -10.7 puan (-%18.4)

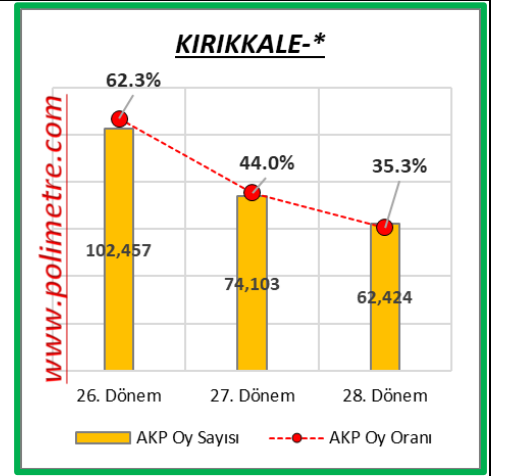




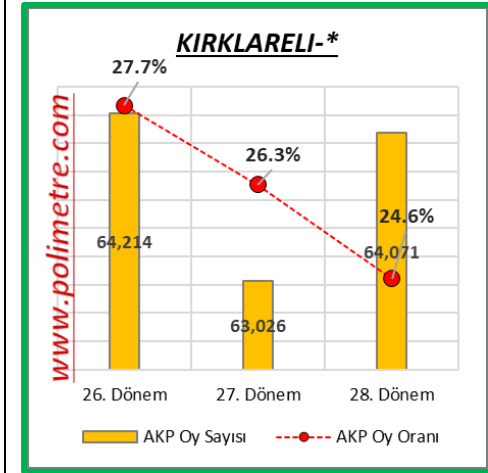
-157 bin; -25.0 puan (-%38.1)
-58 bin; -10.9 puan (-%21.2)



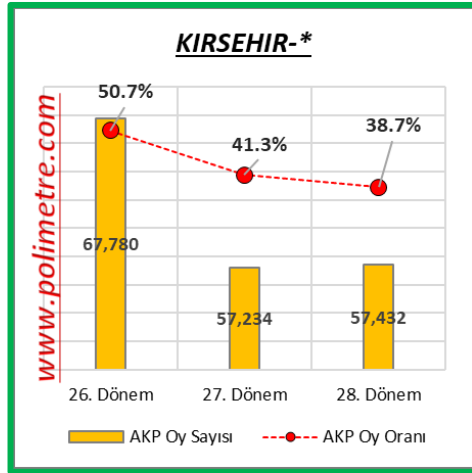
-11 bin; -26.1 puan (-%39.9)
-4 bin; -12.1 puan (-%23.4)



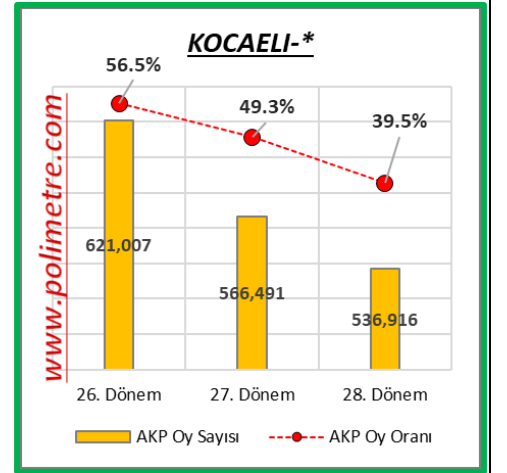
-40 bin; -27.0 puan (-%43.3)
-12 bin; -8.6 puan (-%19.6)



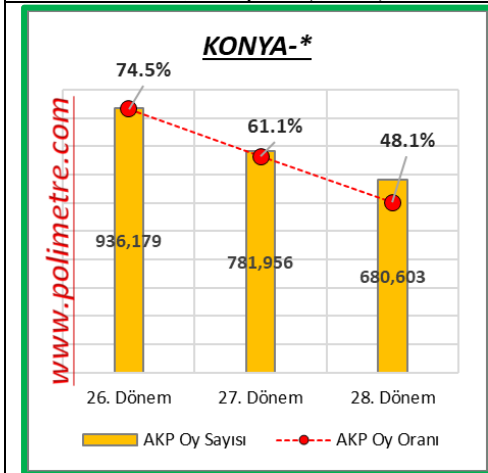
0 bin; -3.1 puan (-%11.1)
+1 bin; -1.7 puan (-%6.3)



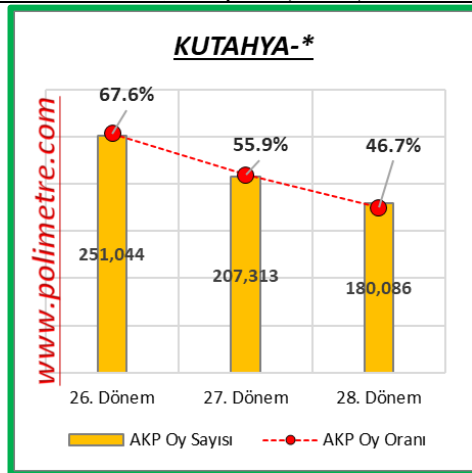
-10 bin; -12.0 puan (-%23.8)
0 bin; -2.7 puan (-%6.5)



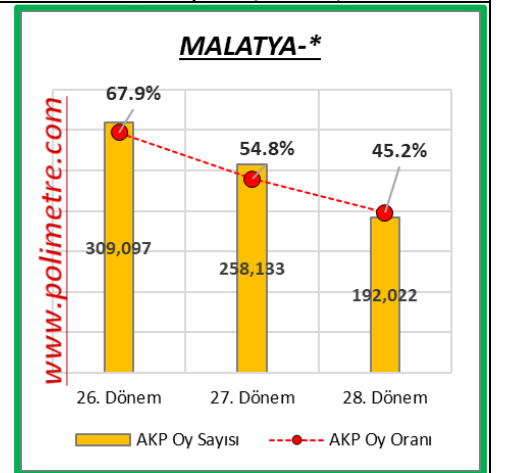
-84 bin; -17.0 puan (-%30.1)
-30 bin; -9.8 puan (-%19.9)



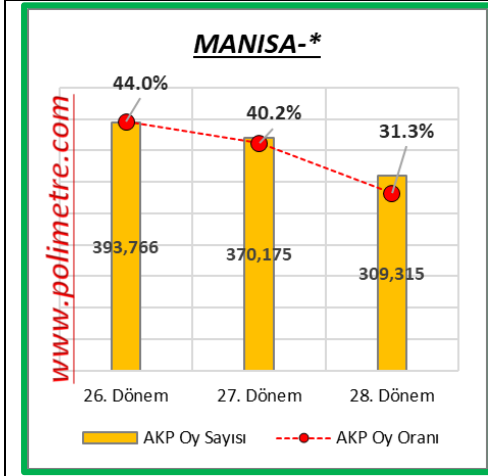
-256 bin; -26.5 puan (-%35.5)
-101 bin; -13.0 puan (-%21.3)



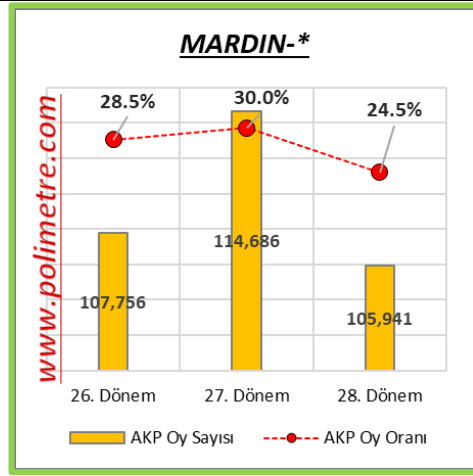
-71 bin; -20.9 puan (-%30.9)
-27 bin; -9.2 puan (-%16.5)



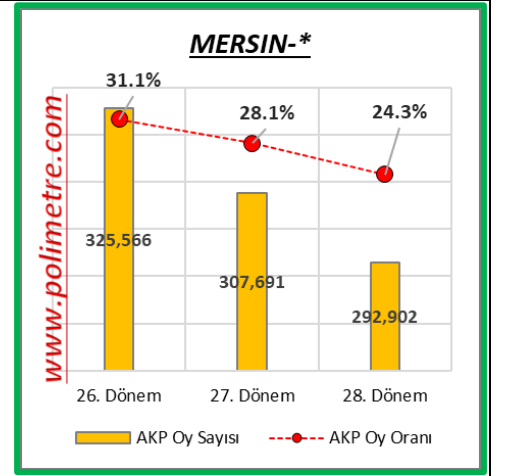
-117 bin; -22.7 puan (-%33.5)
-66 bin; -9.6 puan (-%17.5)



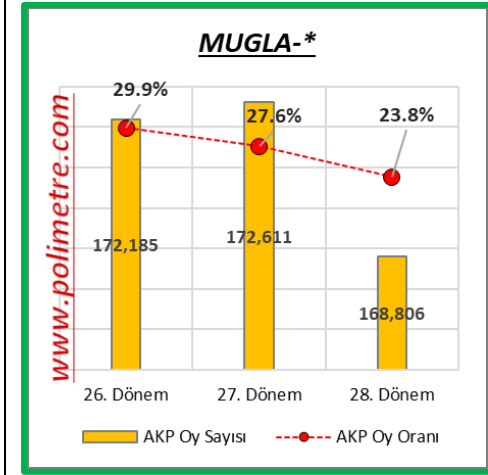
-84 bin; -12.7 puan (-%28.8)
-61 bin; -8.9 puan (-%22.0)



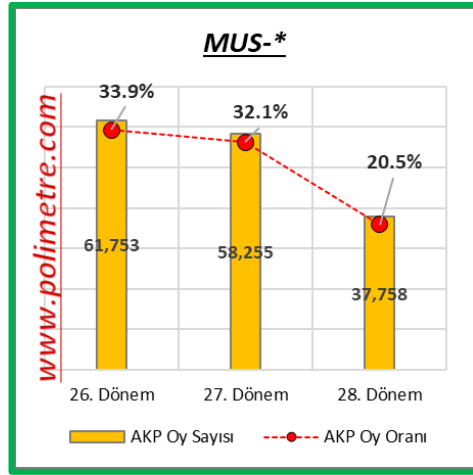
-2 bin; -4.0 puan (-%14.1)
-9 bin; -5.5 puan (-%18.3)



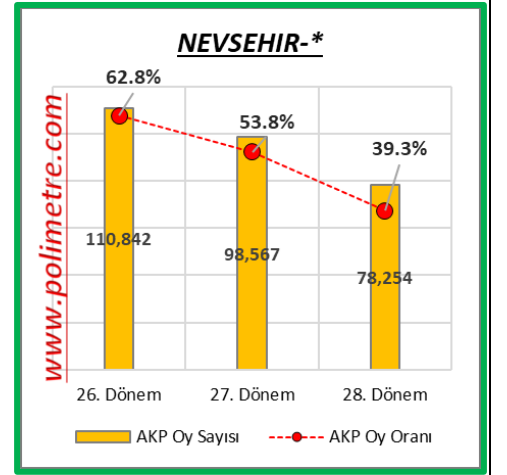
-33 bin; -6.8 puan (-%21.9)
-15 bin; -3.8 puan (-%13.6)



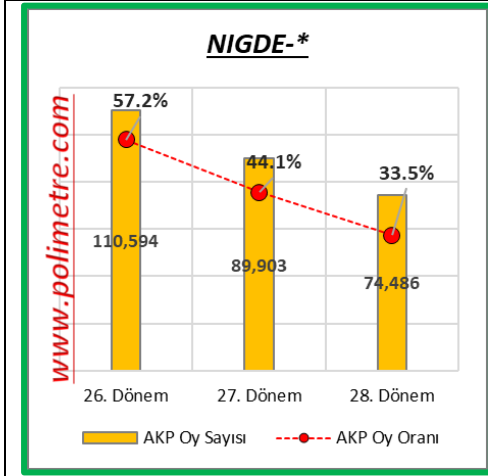
-3 bin; -6.1 puan (-%20.4)
-4 bin; -3.8 puan (-%13.8)



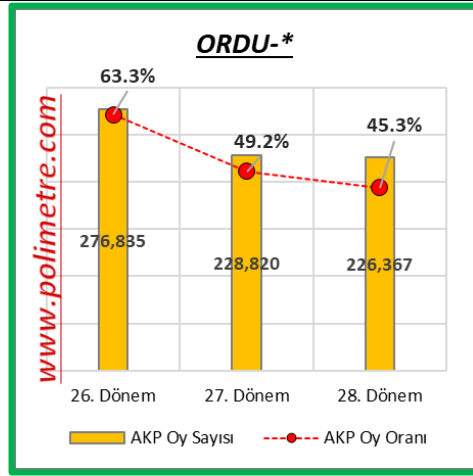
-24 bin; -13.4 puan (-%39.4)
-20 bin; -11.6 puan (-%36.0)



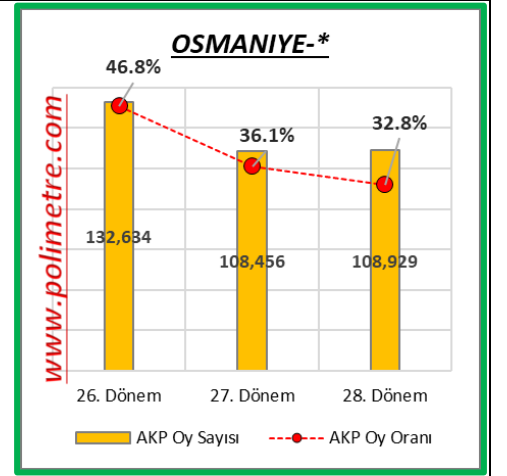
-33 bin; -23.5 puan (-%37.4)
-20 bin; -14.5 puan (-%27.0)



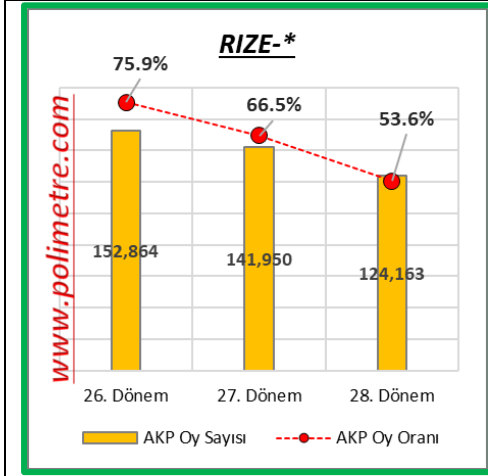
-36 bin; -23.7 puan (-%41.4)
-15 bin; -10.6 puan (-%24.0)



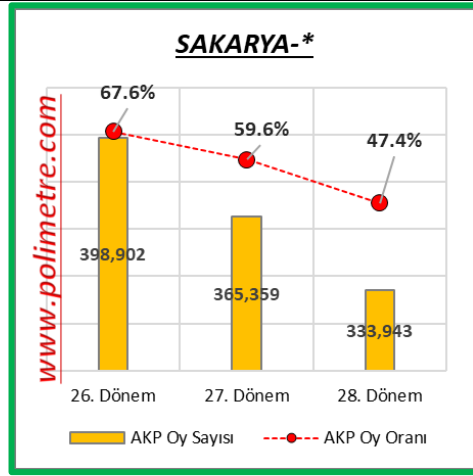
-50 bin; -18.0 puan (-%28.5)
-2 bin; -4.0 puan (-%8.1)



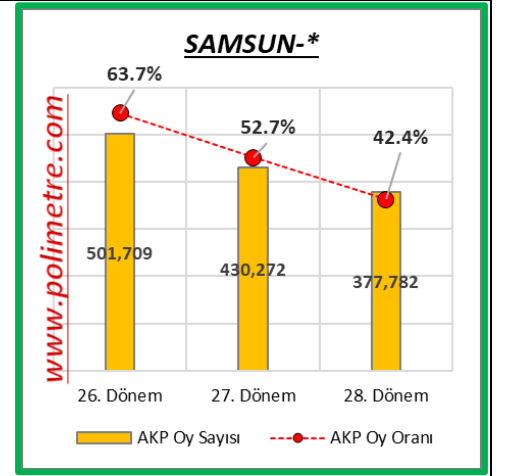
-24 bin; -14.0 puan (-%29.9)
0 bin; -3.3 puan (-%9.2)



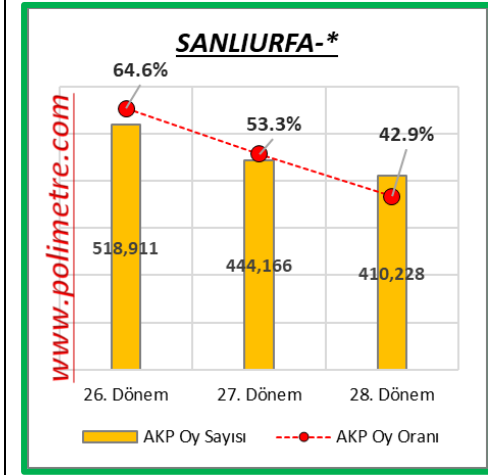
-29 bin; -22.3 puan (-%29.3)
-18 bin; -12.9 puan (-%19.4)



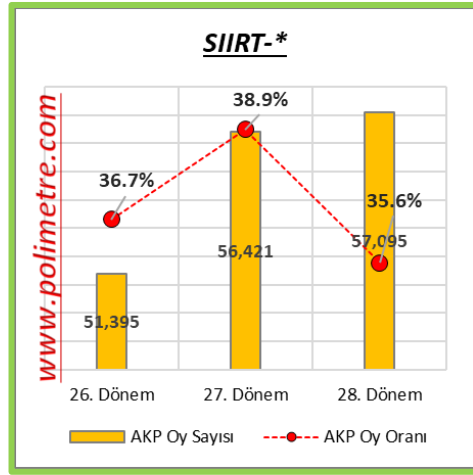
-65 bin; -20.2 puan (-%29.9)
-31 bin; -12.2 puan (-%20.4)



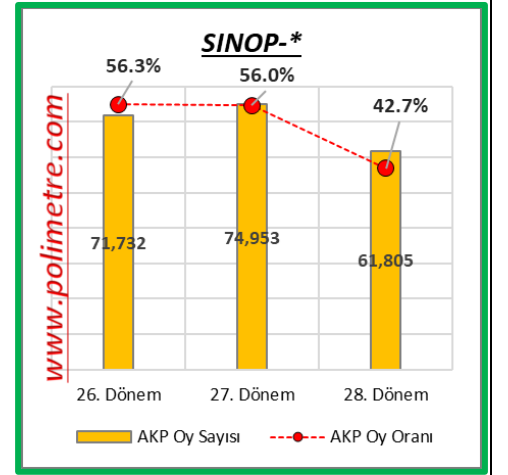
-124 bin; -21.3 puan (-%33.5)
-52 bin; -10.4 puan (-%19.6)



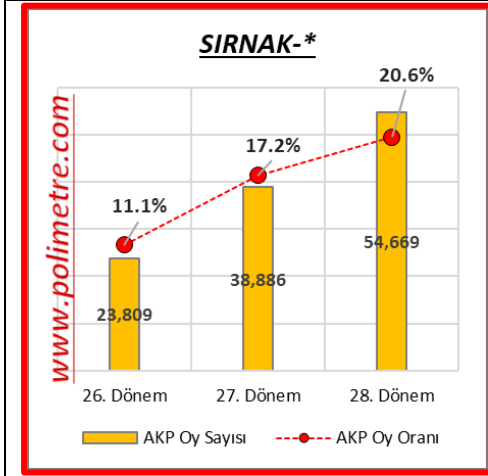
-109 bin; -21.7 puan (-%33.6)
-34 bin; -10.4 puan (-%19.6)



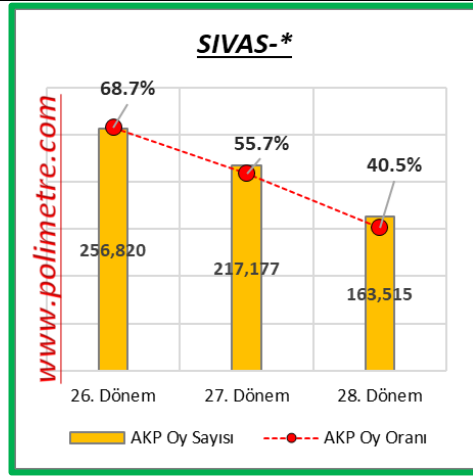
+6 bin; -1.1 puan (-%2.9)
+1 bin; -3.3 puan (-%8.5)



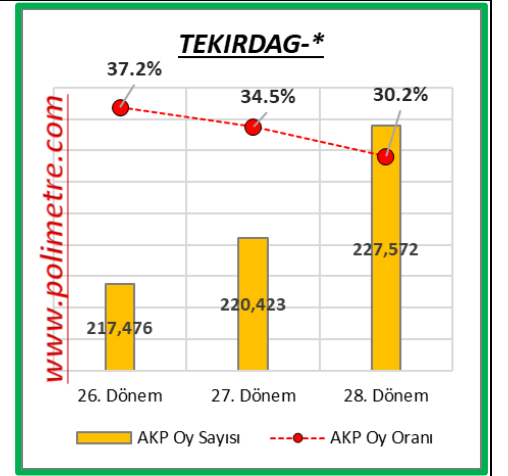
-10 bin; -13.6 puan (-%24.2)
-13 bin; -13.3 puan (-%23.8)



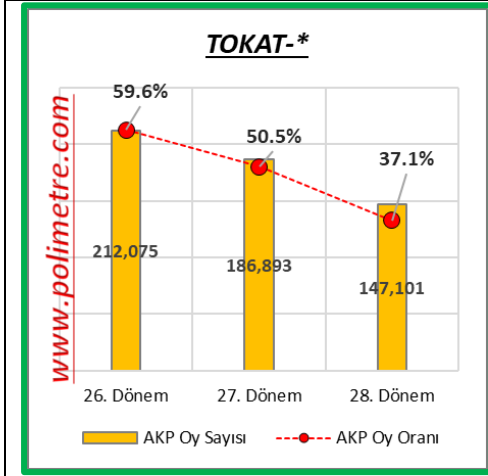
+31 bin; +9.5 puan (+%85.6)
+16 bin; +3.4 puan (+%19.8)



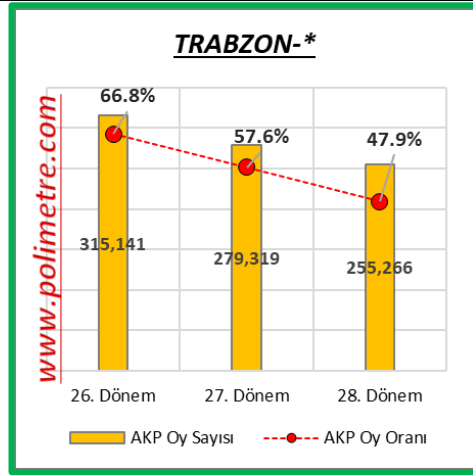
-93 bin; -28.2 puan (-%41.1)
-54 bin; -15.2 puan (-%27.3)



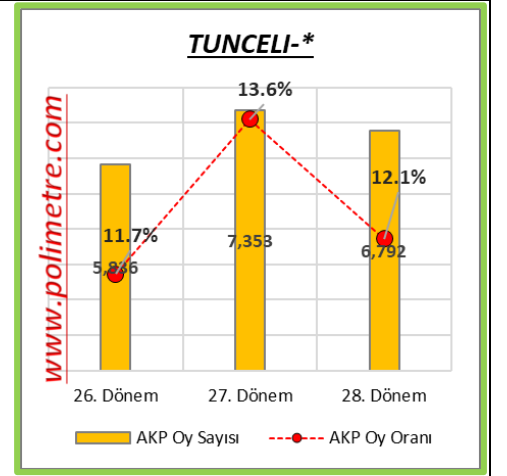
+10 bin; -6.9 puan (-%18.7)
+7 bin; -4.2 puan (-%12.3)



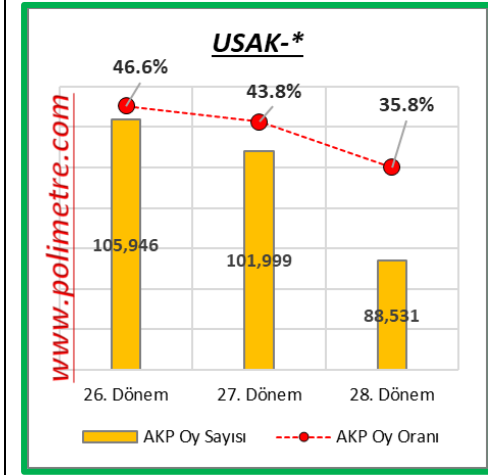
-65 bin; -22.5 puan (-%37.7)
-40 bin; -13.4 puan (-%26.5)



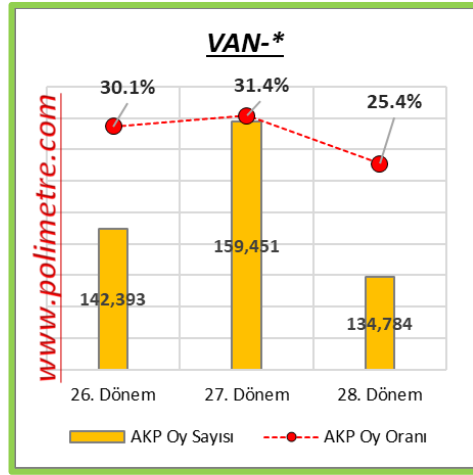
-60 bin; -18.9 puan (-%28.4)
-24 bin; -9.7 puan (-%16.8)



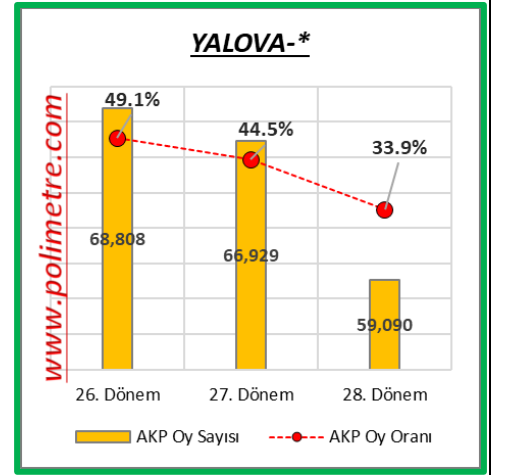
+1 bin; +0.4 puan (+%3.7)
-1 bin; -1.5 puan (-%10.9)



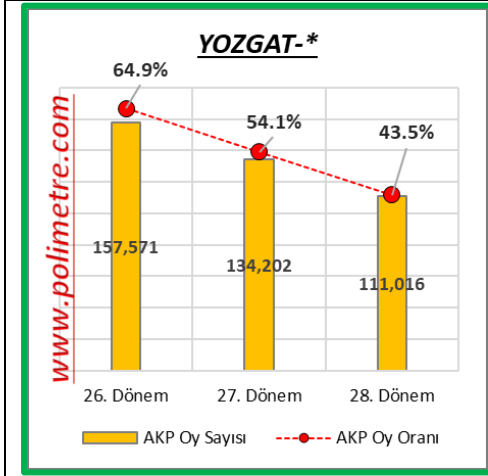
-17 bin; -10.8 puan (-%23.3)
-13 bin; -8.1 puan (-%18.4)



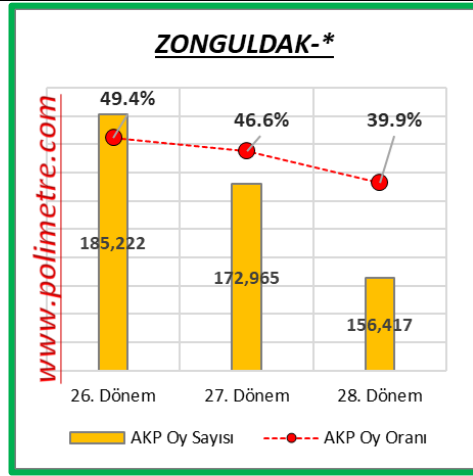
-8 bin; -4.6 puan (-%15.4)
-25 bin; -6.0 puan (-%19.0)



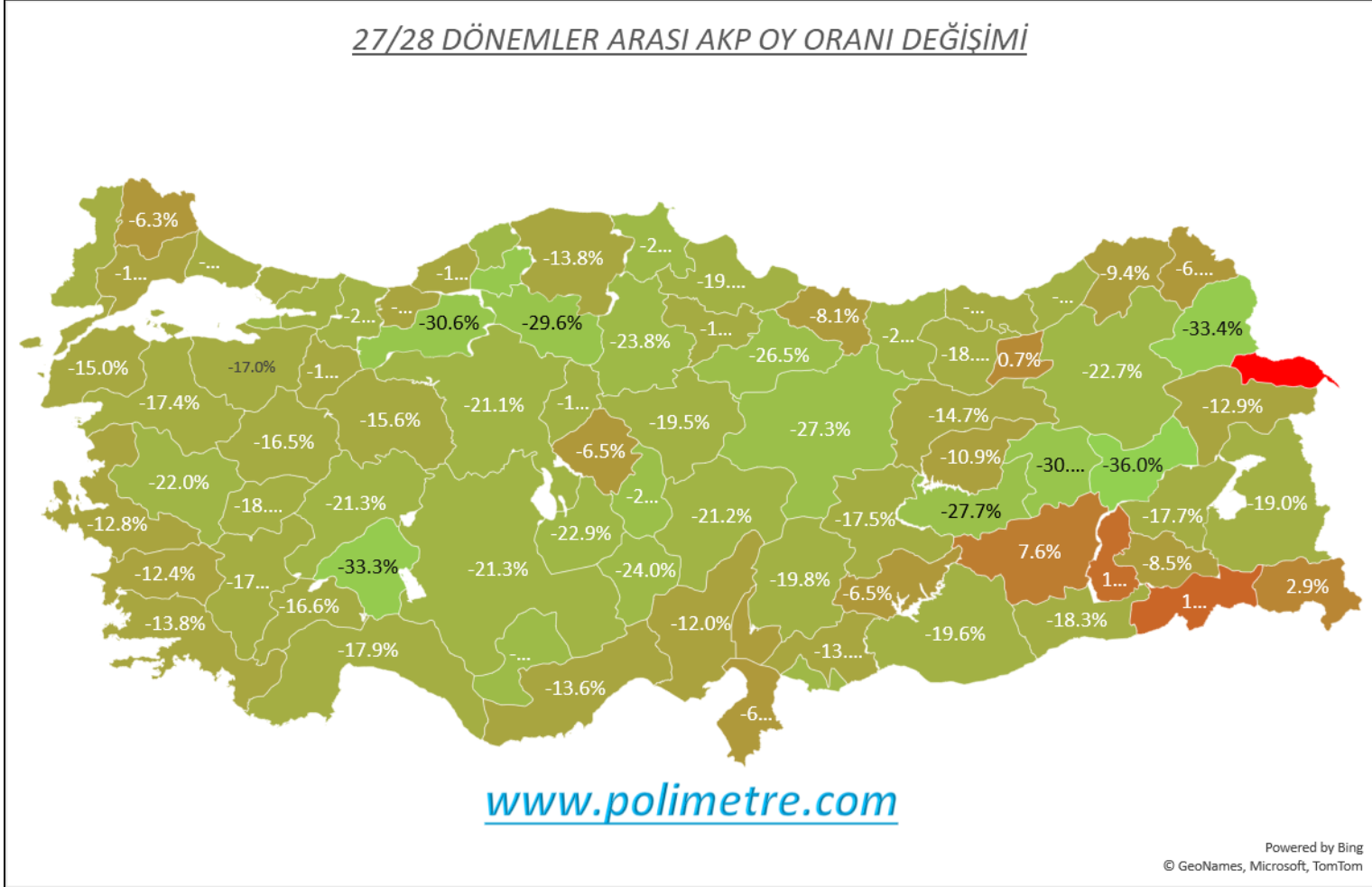
-10 bin; -15.2 puan (-%31.0)
-8 bin; -10.6 puan (-%23.8)



-47 bin; -21.3 puan (-%32.9)
-23 bin; -10.6 puan (-%19.5)



-29 bin; -9.5 puan (-%19.2)
-17 bin; -6.7 puan (-%14.4)



Şekil 6: 27/28 Dönemler (Haziran-2018/Mayıs-2023) Arası AKP'nin Oy Oranı değişimi
(Örnek Okuma: 2018 Haziran Seçiminde ANTALYA İlinde AKP'ye Oy Veren
Her 1,000 Seçmenden 179'u Mayıs-2023 Seçiminde AKP'ye Oy Vermedi)

SIRA	İL	Δ AKP	SIRA	İL	Δ AKP	SIRA	İL	Δ AKP
1	MUS	-36.0%	28	KOCAELI	-19.9%	55	ZONGULDAK	-14.4%
2	KARS	-33.4%	29	KAHRAMANMAR	-19.8%	56	KASTAMONU	-13.8%
3	ISPARTA	-33.3%	30	KIRIKKALE	-19.6%	57	GAZIANTEP	-13.8%
4	KARABUK	-31.7%	31	SAMSUN	-19.6%	58	MUGLA	-13.8%
5	BOLU	-30.6%	32	SANLIURFA	-19.6%	59	MERSIN	-13.6%
6	BINGOL	-30.4%	33	YOZGAT	-19.5%	60	AGRI	-12.9%
7	CANKIRI	-29.6%	34	RIZE	-19.4%	61	DUZCE	-12.9%
8	ELAZIG	-27.7%	35	VAN	-19.0%	62	IZMIR	-12.8%
9	SIVAS	-27.3%	36	USAK	-18.4%	63	AYDIN	-12.4%
10	NEVSEHIR	-27.0%	37	GUMUSHANE	-18.4%	64	TEKIRDAG	-12.3%
11	TOKAT	-26.5%	38	MARDIN	-18.3%	65	ADANA	-12.0%
12	KARAMAN	-24.8%	39	EDIRNE	-18.0%	66	TUNCELI	-10.9%
13	NIGDE	-24.0%	40	ANTALYA	-17.9%	67	ARTVIN	-9.4%
14	SINOP	-23.8%	41	BITLIS	-17.7%	68	OSMANIYE	-9.2%
15	CORUM	-23.8%	42	MALATYA	-17.5%	69	SIIRT	-8.5%
16	YALOVA	-23.8%	43	DENIZLI	-17.5%	70	ORDU	-8.1%
17	BARTIN	-23.6%	44	BALIKESIR	-17.4%	71	HATAY	-6.9%
18	KILIS	-23.4%	45	BURSA	-17.0%	72	ARDAHAN	-6.5%
19	AKSARAY	-22.9%	46	ISTANBUL	-16.9%	73	ADIYAMAN	-6.5%
20	ERZURUM	-22.7%	47	TRABZON	-16.8%	74	KIRSEHIR	-6.5%
21	MANISA	-22.0%	48	AMASYA	-16.8%	75	KIRKLARELI	-6.3%
22	AFYONKARAHIS/	-21.3%	49	BURDUR	-16.6%	76	BAYBURT	0.7%
23	KONYA	-21.3%	50	KUTAHYA	-16.5%	77	HAKKARI	2.9%
24	KAYSERI	-21.2%	51	ESKISEHIR	-15.6%	78	DIYARBAKIR	7.6%
25	ANKARA	-21.1%	52	CANAKKALE	-15.0%	79	BATMAN	15.0%
26	GIRESUN	-20.8%	53	BILECIK	-14.9%	80	SIRNAK	19.8%
27	SAKARYA	-20.4%	54	ERZINCAN	-14.7%	81	IGDIR	73.4%

Tablo 1: İllere Göre 27/28 Dönemler (Haziran-2018/Mayıs-2023) Arası AKP'nin Oy Oranı Değişimi
(Örnek okuma: 2018 Haziran Seçiminde MUŞ İlinde (Sıra 1) AKP'ye Oy Veren
Her 1,000 Seçmenden 360'ı Mayıs-2023 Seçiminde AKP'ye Oy Vermedi)

Tabloda farklı renkle işaretlenen iller, Belediyeleri CHP Yönetiminde Olan Büyükşehirlerdir.
Bu Tablo CHP'li Belediyelerin "Kısmi Performans Tablosu" olarak da okunabilir.