

TESEKKÜR:

Bu çalışmada kullanılan verileri tarafımıza sağlayan,
Doğru Parti Genel Başkanı Sayın Rifat SERDAROĞLU'na şükranlarımızı sunarız.

AMAC:

Beykoz İlçesinin Yerel Seçim için analizinin yapılmasıdır.

YÖNTEM:

Çalışma, 14-Mayıs-2023 tarihinde yapılan “Cumhurbaşkanlığı ve Milletvekili Seçimleri Seçmen Listelerini” ve önceki yıllarda yapılan seçim sonuçlarını esas almaktadır.

1. İlçedeki seçmenlerin önceki seçimlerdeki davranışları araştırılır
2. Önceki Seçimde “Seçmen Taşınması” olup olmadığı araştırılır
3. 14-Mayıs-2023 Seçim Sonuçları esas alınarak 2024 Yerel Seçim Senaryoları değerlendirilir
4. İlçenin Seçmen Yapısı irdelenir
 - 4.1 Seçmenlerin Mahallere Dağılımı (Sayfa: 9)
 - 4.2 Mahallelere Göre Kadın, Erkek ve Toplam Seçmen Sayıları (Sayfa: 10)
 - 4.3 Seçmenlerin Yaş Ortalamaları (Sayfa: 11)
 - 4.4 Seçmenlerin Yaş Gruplarına ve Cinsiyetlerine Göre Dağılımı (Sayfa: 12)
 - 4.5 Seçmenlerin Yaş Gruplarına Göre Dağılımı (Sayfa: 13)
 - 4.6 Genç Seçmenlerin Yoğun Olduğu Mahalleler (Sayfa: 14-16)
 - 4.7 Yaşlı Seçmenlerin Yoğun Olduğu Mahalleler (Sayfa: 17)
 - 4.8 Yurtdışı Seçmenler Sayıları ve Doğdukları Ülkeler (Sayfa: 18-21)
 - 4.9 Mahallelerde İstanbullu Seçmenlerin Oranları (Sayfa: 22)
 - 4.10 İlçedeki Seçmenler Nereli (Sayfa: 23-24)
 - 4.11 Seçmen Sayısı 5 Binden Fazla Olan Mahallerdeki Seçmenler Nereli (Sayfa: 25-30)
 - 4.12 Almanya, Suriye, İran ve USA Doğumlu Seçmenlerin Mahalleler Dağılımı ve Yaş Ortalamaları (Sayfa: 31-32)
5. Sonuç

ÖZET, SONUÇ ve ÖNERİLER:

- Beykoz İlçesi geleneksel olarak AKP'lidir
- Son 12 Seçim veya Referandumda tercihlerini hep AKP'den yana koymuştur (Sayfa: 5-6)
- CHP, sadece tekrarlanan 23-Haziran-2019 Yerel Seçiminden birinci parti olarak çıkmıştır (Sayfa: 6)
- İlçeye seçmen taşıma riski yoktur, tersine bazı seçmenlerin seçim için başka ilçe veya illere taşınması söz konusu olabilir (Sayfa: 7)
- Beykoz'da 92,548'i kadın, 94,841'i erkek olmak üzere toplam 187 bin 389 seçmen vardır (Sayfa: 9)
- İlçe genelinde seçmenlerin 45.9 olan yaş ortalaması, "En Yaşlı Mahalle" Kanlıcada 52.4 "En Genç Mahalle" Fatihte 43.2'dir (Sayfa: 11)
- Seçmen sayısı en fazla olan mahalle Kavacık (16,453), en az olan ilçe de Beydağ Mahallesi'dir (197) (Sayfa: 9-10)
- Ortalama Seçmen Yaşı Beykoz Genelinde 45.9'dur (Sayfa: 11)
- En Yaşlı Mahalle olan Karacada Yaş Ortalaması (52.4) En Genç Mahalle olan Fatihte ise (43.2'dir)
- Beykoz'da 110-119 yaş grubunda 13 seçmen olup, bunların 8'i kadın, 5'i erkektir
- Beykoz Genelinde en kalabalık yaş grubu 40-49 yaş aralığıdır
- "Genç Yoğun Mahalleler"; Çiftlik, Çengeldere, Yavuz Selim, Baklacı, Anadolu Kavağı, İshaklı Mahalleleridir. 20-29 en kalabalık yaş grubudur. (Sayfa: 15-16)
- "Yaşlı Yoğun Mahalleler"; Poyrazköy, Anadoluferi, Bozhane, Kılıçlı Mahalleleri olup 60-69 yaş grubu en kalabalık gruptur (Sayfa: 17)
- Beykoz Genelinde "Yurtdışı Doğumlu Seçmen" sayısı 3,519'dur (Sayfa: 18)
- Almanya doğumlular 1,137 seçmenle ilk sıradadır (Sayfa: 18-19)
- İkinci sırada Suriye, üçüncü sırada İran doğumlular gelmektedir
- Suriye doğumlu 310 seçmen vardır (Sayfa: 18-19)
- Beykoz'da 82 farklı ülkede doğmuş seçmen vardır (Tam liste 19'uncu sayfadadır)
- İstanbullu Seçmen Oranının en yüksek olduğu mahalle Poyrazköy (%83.6), en düşük olan da Tokatköy Mahallesi'dir (%27.5) (Sayfa: 22)
- Beykoz'da en kalabalık Seçmen Grubunu %32.5 ile İstanbullular oluşturmaktadır (Sayfa: 23)
- Daha sonra sırasıyla Giresun (%9.6), Kastamonu (%7.4), Ordu (%7.4) ve Rizeliler (%3.0) gelmektedir (Sayfa 23)
- Kılıçlı, Bozhane, Göllü, Alibahadır'daki seçmenlerin %70'ten fazlası İstanbulludur (Sayfa: 22)
- Öte yandan Göztepe ve Tokatköy'de İstanbullu Seçmen Oranı %30'dan azdır (Sayfa: 22)
- Sayısal olarak Suriyeli Seçmenler en çok Kavacık Mahallesinde kayıtlı olup yaş ortalamaları 53.7'dir
- Beykoz genelinde, Yurtdışı Doğumlu Seçmen Sayısı ve Suriyeli Seçmen Sayısı Türkiye Ortalamasının yaklaşık yarısı kadardır
- Beykoz'daki Seçmenlerin %33'ünü Giresun, Kastamonu, Ordu, Rize ve Trabzonlular oluşturmaktadır (Sayfa: 24). Aday belirleme sürecinde dikkate alınmalıdır.

• **SEÇİMİ KİM KAZANIR?**

- Partilerin 14-Mayıs-2023 Milletvekili Seçiminde aldıkları oylar esas alınarak yapılan hesaplamada (Sayfa: 8 Senaryo 1) Muhalefetin Blok olarak (CHP+İYİ+HEDEP+TIP+ZAFER+MEMLEKET+SOSYALİST GÜÇ BİRLİĞİ+HKP) seçime girmesi durumunda, Cumhur İttifakı (AKP+MHP+YRP+BBP+VATAN) birlikte seçime girerse, seçimi İktidar tarafı 7 bini aşkın farkla kazanır
- 14-Mayıs seçiminden sonra ekonomideki gelişmeler nedeniyle AKP'nin oylarının %10 azalacağı varsayıldığı durumda (Sayfa: 8 Senaryo 2) seçimi yine Cumhur İttifakı kazanır
- CHP'nin seçimi kazanabilmesi için;
 1. Tüm Muhalefet Partilerinin desteğini alması
 2. MHP'nin AKP'yi desteklememesi
 3. AKP oylarında %10'luk azalma olursa MHP veya YRP'nin AKP adayını desteklememesi gerekir

• **NELER YAPILMALIDIR, NELER YAPILABİLİR?**

- Her şeyden önce yapılması gereken CHP'nin adayını önseçimle belirlemesidir
- Diğer yapılması gereken muhalefetin birlikte hareket etmesinin sağlanmasıdır
- MHP ve YRP'nin birlikte aday çıkartmaları teşvik edilebilir

• **SONUC:**

BEYKOZ'DA İKTİDAR TARAFI SEÇİMİ KAZANMAYA YAKINDIR.

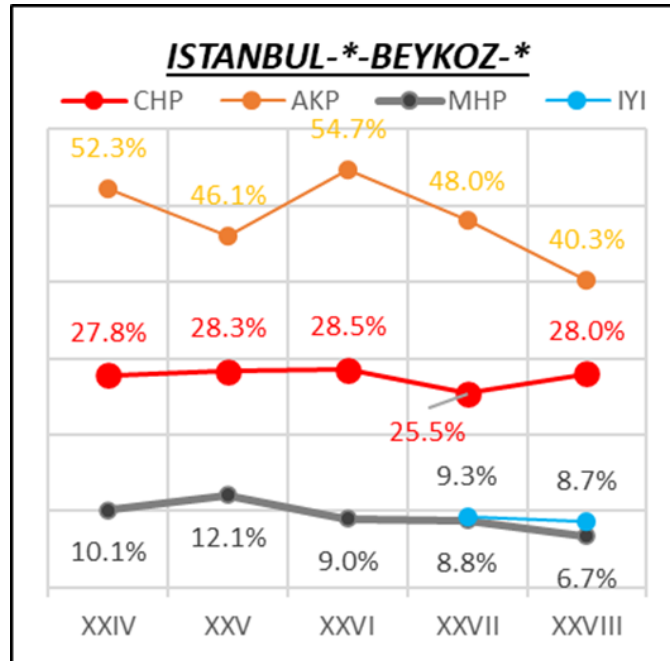
1. İLÇENİN GEÇMİŞ SEÇİMLERDEKİ DAVRANIŞLARI

Eylül 10	Haziran 11	Ağustos 14	Haziran 15	Kasım 15	Nisan 17	Haziran 18	Haziran 18	Mart 19	Mayıs 23	14 Mayıs 23	28 Mayıs 23
EVET	AKP	ERDO	AKP	AKP	EVET	ERDO	AKP	AKP	AKP	RTE	RTE
58.1%	52.3%	56.2%	46.1%	54.7%	53.1%	55.9%	48.0%	49.2%	40.3%	52.1%	54.2%

2010 Referandumu ve sonraki 12 Seçim veya Referandumda İlçenin tavrı AKP'den yana olmuştur

	XXIV	XXV	XXVI	XXVII	XXVIII
CHP	27.8%	28.3%	28.5%	25.5%	28.0%
AKP	52.3%	46.1%	54.7%	48.0%	40.3%
HDP	2.8%	6.1%	4.8%	6.0%	2.8%
MHP	10.1%	12.1%	9.0%	8.8%	6.7%
DIG	6.9%	7.4%	3.0%	0.4%	1.6%
IYI				9.3%	8.7%
SP				2.0%	---
TIP					3.3%

Son 5 Milletvekili Seçiminde Partilerin Oy Oranları



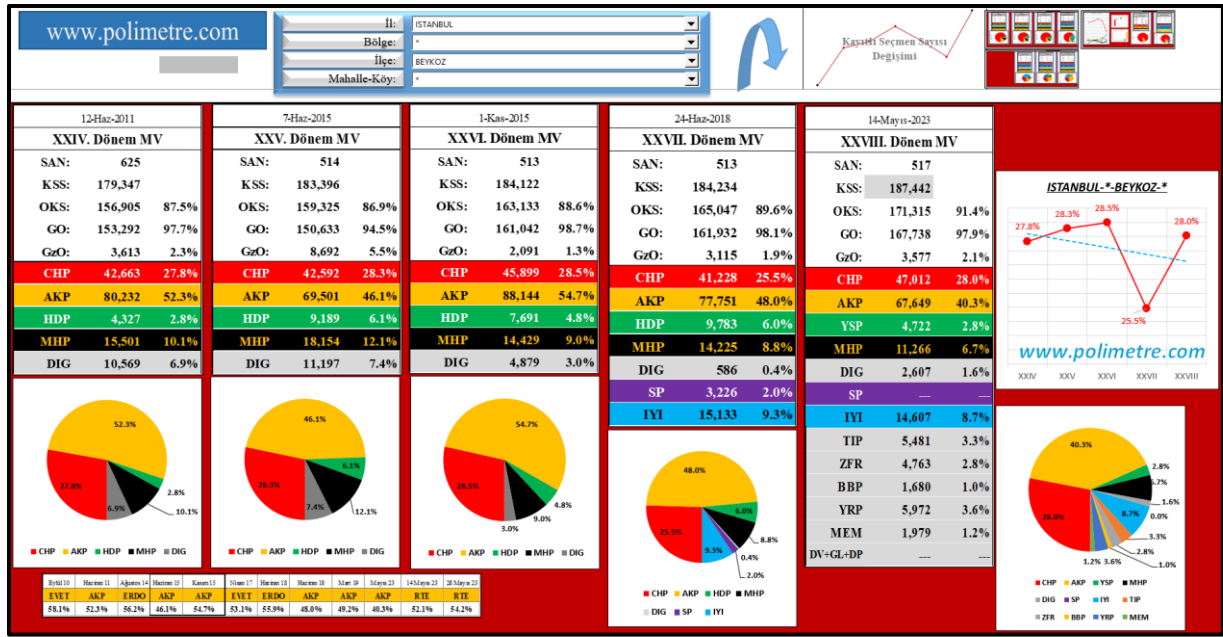
Kasım 2015'te maksimum olan AKP Oyları Mart 2019 ve Mayıs 2023'te sürekli düşüyor

Kasım 2015 / Mayıs 2023 Döneminde AKP'nin Oy Kaybı¹ %26.3'tür.

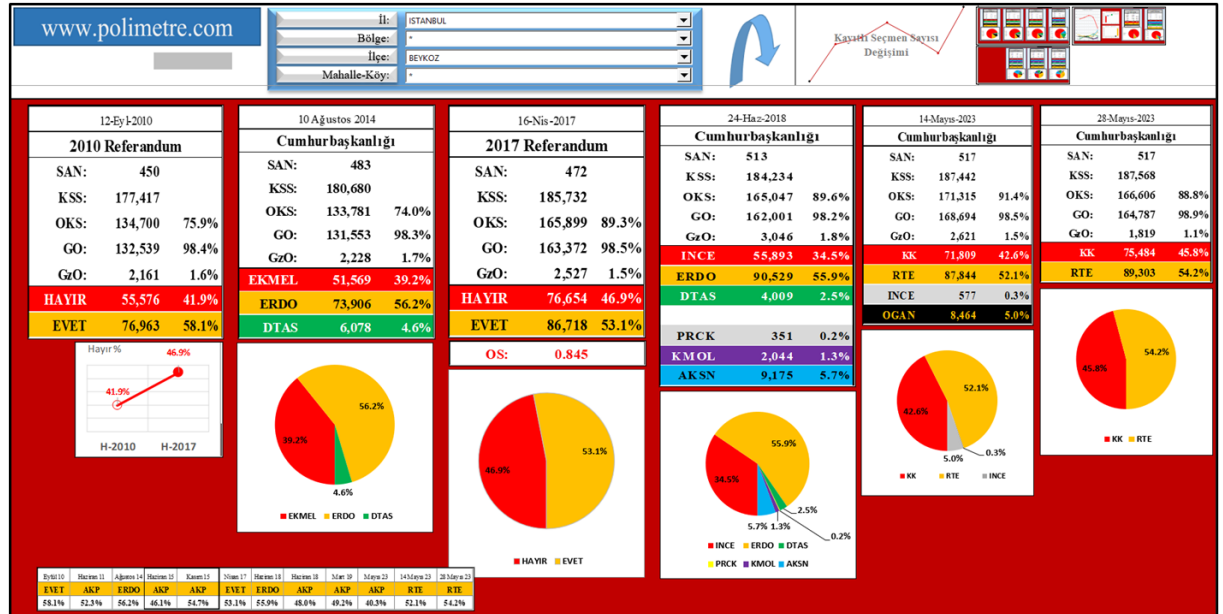
Bir başka deyişle İlçede, Kasım 2015'te AKP'ye oy veren her 1,000 seçmenden 263'ü Mayıs 2023 Seçiminde AKP'ye oy vermedi.

Aynı dönemde MHP'nin oy oranı da %9.0'dan %6.7'ye geriledi. MHP'nin oy kaybı da %25.6'dır.

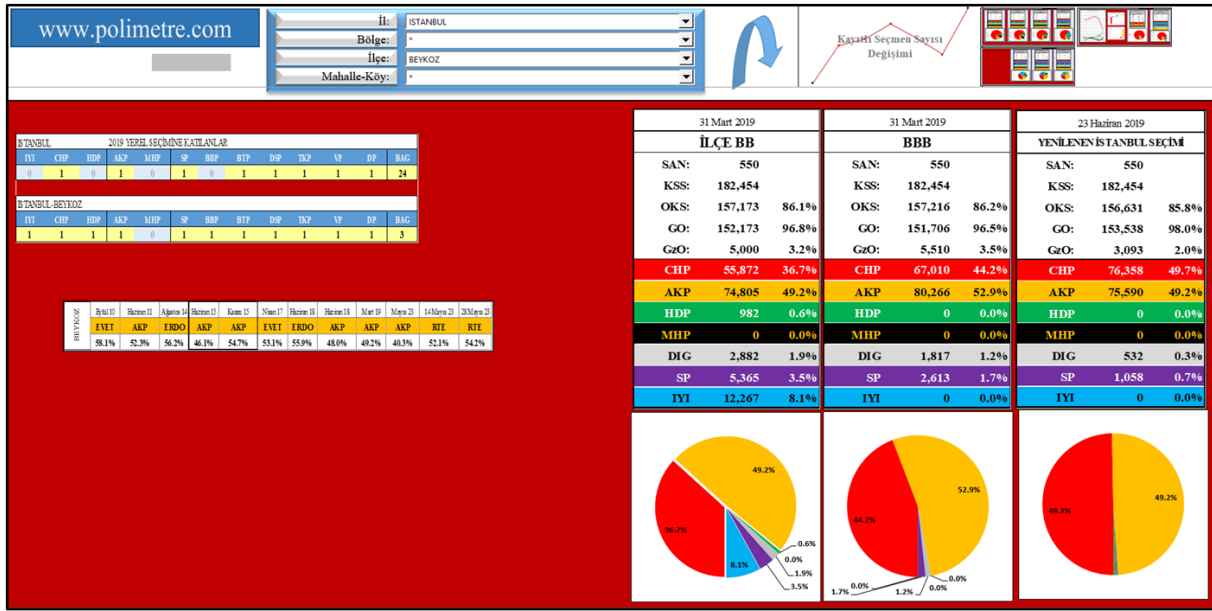
¹ (40.3 / 54.7 - 1) = %26.3



Son 5 Milletvekili Seçiminde Partilerin Oy Oranları



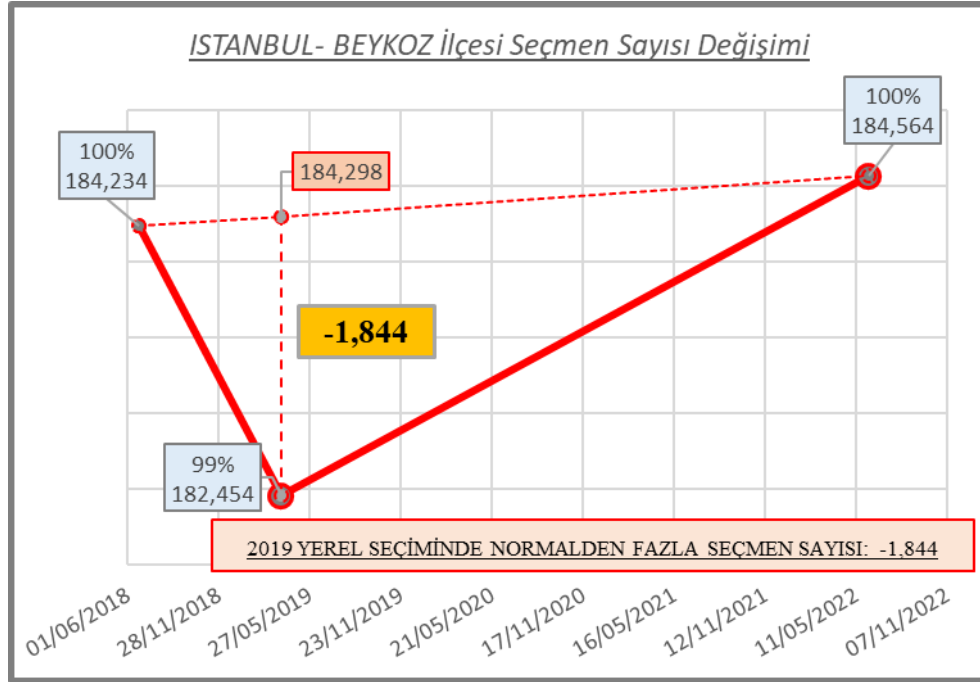
Son 6 Referandum / Cumhurbaşkanlığı Seçim Sonuçları



2019 Yerel Seçimlerinde İlçe, Büyükşehir ve Yenilenen Büyükşehir Belediye Başkanlıkları Seçim Sonuçları

Şekildeki tablodan, 2019 Yerel Seçimin de İlçe Belediye Başkanlığı Seçiminde AKP ve MHP'nin ortak aday çıkardıkları CHP, İYİ, HDP ve diğer 7 partinin ayrı adaylarla seçime girdikleri görülmektedir. Ayrıca seçime 3 bağımsız aday da katılmıştır.

2. SEÇMEN TAŞINMA RİSKİ VAR MI



24-Haziran-2018, 31-Mart-2019 Haziran ve 5-Haziran-2022'de Beykoz İlçesinin Seçmen Sayıları Şekilde Gösterilmektedir

Şekilden 2019 Yerel Seçiminde Beykoz İlçesinin seçmen sayısının hesaplanandan 1,844 eksik olduğu görülmektedir. Bu durum 2019 Yerel Seçiminde Beykozlu bazı seçmenlerin İstanbul'daki başka ilçelere veya başka ilçelere gittiğini göstermektedir. AKP'li Seçmenin, Yerel Seçimlerde kazanılması kesin olan yerlerden oya ihtiyacı olan yerlere göçmesi durumu, genellikle uygulanan bir AKP Yöntemidir.

3. **14-MAYIS-2023 SEÇİM SONUÇLARINI ESAS ALAN SENARYOLAR**

14 Mayıs 2023 Seçim Sonuçlarını Esas Alan Senaryolar													
İSTANBUL-BEYKOZ		İKTİDAR TARAFI					MUHALEFET TARAFI		İKTİDAR TARAFI				
		blok	mhp ayrı	yrp ayrı	mhp&yrp ayrı	tek başlarına	Toplam:	79,552	Toplam:	86,708	MUH-IKT	mhp ayrı	
MUHALEFET TARAFI	blok	IKT	MUH	IKT	MUH	MUH	CHP	47,012	AKP	67,649	-7,220	4,046	
	iyi %0 ayrılır	IKT	MUH	IKT	MUH	MUH	IYI	14,607	MHP	11,266	-7,220	4,046	
	iyi ayrılır	IKT	IKT	IKT	IKT	AKP	HEDEP	4,722	YRP	5,972	-21,827	-10,561	
	iyi karşıya geçer	IKT	IKT	IKT	IKT	x	TIP	5,481	BBP	1,680	-36,434	-25,167	
	memleket ayrılır	IKT	MUH	IKT	MUH	MUH	ZAFER	4,763	VATAN	141	-9,199	2,067	
	memleket karşıya geçer	IKT	MUH	IKT	MUH	x	MEMLEKET	1,979			-11,178	88	
	iyi & memleket ayrılır	IKT	IKT	IKT	IKT	AKP	SOS.GB+HKP	477			-23,806	-12,540	
	iyi & memleket karşıya geçer	IKT	IKT	IKT	IKT	x	ADALET	511			-40,392	-29,125	
	hedep ayrılır	IKT	IKT	IKT	MUH	MUH			iyi ayrılma %:	0%	-11,942	-676	
	hedep & tip ayrılır	IKT	IKT	IKT	IKT	MUH					-17,423	-6,157	
	tek başına	IKT	IKT	IKT	IKT	AKP					X	X	
							İSTANBUL-BEYKOZ						

Senaryo 1

AKP Oyunun %10 Eksileceğini Varsayan Senaryolar													
İSTANBUL-BEYKOZ		İKTİDAR TARAFI					MUHALEFET TARAFI		İKTİDAR TARAFI				
		blok	mhp ayrı	yrp ayrı	mhp&yrp ayrı	tek başlarına	Toplam:	79,552	Toplam:	79,943	MUH-IKT	mhp ayrı	
MUHALEFET TARAFI	blok	IKT	MUH	MUH	MUH	MUH	CHP	47,012	AKP	60,884	-455	10,811	
	iyi %0 ayrılır	IKT	MUH	MUH	MUH	MUH	IYI	14,607	MHP	11,266	-455	10,811	
	iyi ayrılır	IKT	IKT	IKT	MUH	MUH	HEDEP	4,722	YRP	5,972	-15,062	-3,796	
	iyi karşıya geçer	IKT	IKT	IKT	IKT	x	TIP	5,481	BBP	1,680	-29,669	-18,402	
	memleket ayrılır	IKT	MUH	MUH	MUH	MUH	ZAFER	4,763	VATAN	141	-2,434	8,832	
	memleket karşıya geçer	IKT	MUH	MUH	MUH	x	MEMLEKET	1,979			-4,413	6,853	
	iyi & memleket ayrılır	IKT	IKT	IKT	MUH	MUH	SOS.GB+HKP	477			-17,041	-5,775	
	iyi & memleket karşıya geçer	IKT	IKT	IKT	IKT	x	ADALET	511			-33,627	-22,360	
	hedep ayrılır	IKT	MUH	MUH	MUH	MUH			iyi ayrılma %:	0%	-5,177	6,089	
	hedep & tip ayrılır	IKT	MUH	IKT	MUH	MUH					-10,658	608	
	tek başına	IKT	IKT	IKT	IKT	AKP					X	X	
							İSTANBUL-BEYKOZ						

Senaryo 2

4. İLÇENİN SEÇMEN YAPISI

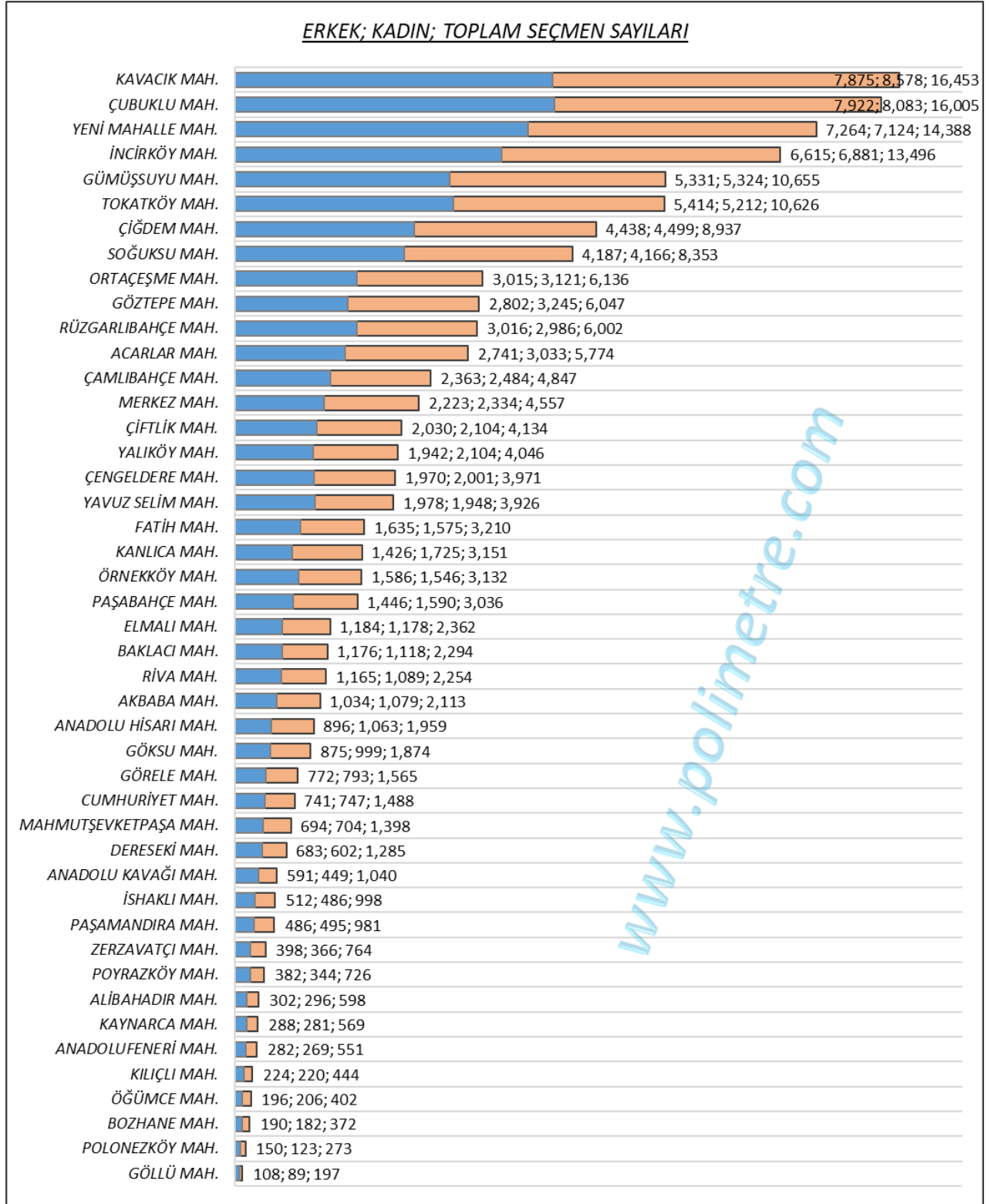
4.1 SEÇMENLERİN MAHALLELERE DAĞILIMI

	E	K	Total		E	K	Total
Total	92,548	94,841	187,389	Total	92,548	94,841	187,389
ACARLAR MAH.	2,741	3,033	5,774	KAVACIK MAH.	7,875	8,578	16,453
AKBABA MAH.	1,034	1,079	2,113	ÇUBUKLU MAH.	7,922	8,083	16,005
ALİBAHADIR MAH.	302	296	598	YENİ MAHALLE MAH.	7,264	7,124	14,388
ANADOLU HİSARI MAH.	896	1,063	1,959	İNCİRKÖY MAH.	6,615	6,881	13,496
ANADOLU KAVAĞI MAH.	591	449	1,040	GÜMÜŞSUYU MAH.	5,331	5,324	10,655
ANADOLUFENERİ MAH.	282	269	551	TOKATKÖY MAH.	5,414	5,212	10,626
BAKLACI MAH.	1,176	1,118	2,294	ÇİĞDEM MAH.	4,438	4,499	8,937
BOZHANE MAH.	190	182	372	SOĞUKSU MAH.	4,187	4,166	8,353
ÇAMLİBAHÇE MAH.	2,363	2,484	4,847	ORTAÇEŞME MAH.	3,015	3,121	6,136
ÇENGELDERE MAH.	1,970	2,001	3,971	GÖZTEPE MAH.	2,802	3,245	6,047
ÇİFTLİK MAH.	2,030	2,104	4,134	RÜZGARLIBAHÇE MAH.	3,016	2,986	6,002
ÇİĞDEM MAH.	4,438	4,499	8,937	ACARLAR MAH.	2,741	3,033	5,774
ÇUBUKLU MAH.	7,922	8,083	16,005	ÇAMLİBAHÇE MAH.	2,363	2,484	4,847
CUMHURİYET MAH.	741	747	1,488	MERKEZ MAH.	2,223	2,334	4,557
DERESEKİ MAH.	683	602	1,285	ÇİFTLİK MAH.	2,030	2,104	4,134
ELMALI MAH.	1,184	1,178	2,362	YALIKÖY MAH.	1,942	2,104	4,046
FATİH MAH.	1,635	1,575	3,210	ÇENGELDERE MAH.	1,970	2,001	3,971
GÖKSU MAH.	875	999	1,874	YAVUZ SELİM MAH.	1,978	1,948	3,926
GÖLLÜ MAH.	108	89	197	FATİH MAH.	1,635	1,575	3,210
GÖRELE MAH.	772	793	1,565	KANLICA MAH.	1,426	1,725	3,151
GÖZTEPE MAH.	2,802	3,245	6,047	ÖRNEKKÖY MAH.	1,586	1,546	3,132
GÜMÜŞSUYU MAH.	5,331	5,324	10,655	PAŞABAĞ MAH.	1,446	1,590	3,036
İNCİRKÖY MAH.	6,615	6,881	13,496	ELMALI MAH.	1,184	1,178	2,362
İSHAKLI MAH.	512	486	998	BAKLACI MAH.	1,176	1,118	2,294
KANLICA MAH.	1,426	1,725	3,151	RİVA MAH.	1,165	1,089	2,254
KAVACIK MAH.	7,875	8,578	16,453	AKBABA MAH.	1,034	1,079	2,113
KAYNARCA MAH.	288	281	569	ANADOLU HİSARI MAH.	896	1,063	1,959
KILIÇLI MAH.	224	220	444	GÖKSU MAH.	875	999	1,874
MAHMUTŞEVKETPAŞA MAH.	694	704	1,398	GÖRELE MAH.	772	793	1,565
MERKEZ MAH.	2,223	2,334	4,557	CUMHURİYET MAH.	741	747	1,488
ÖĞÜMCE MAH.	196	206	402	MAHMUTŞEVKETPAŞA MAH.	694	704	1,398
ÖRNEKKÖY MAH.	1,586	1,546	3,132	DERESEKİ MAH.	683	602	1,285
ORTAÇEŞME MAH.	3,015	3,121	6,136	ANADOLU KAVAĞI MAH.	591	449	1,040
PAŞABAĞ MAH.	1,446	1,590	3,036	İSHAKLI MAH.	512	486	998
PAŞAMANDIRA MAH.	486	495	981	PAŞAMANDIRA MAH.	486	495	981
POLONEZKÖY MAH.	150	123	273	ZERZAVATÇI MAH.	398	366	764
POYRAZKÖY MAH.	382	344	726	POYRAZKÖY MAH.	382	344	726
RİVA MAH.	1,165	1,089	2,254	ALİBAHADIR MAH.	302	296	598
RÜZGARLIBAHÇE MAH.	3,016	2,986	6,002	KAYNARCA MAH.	288	281	569
SOĞUKSU MAH.	4,187	4,166	8,353	ANADOLUFENERİ MAH.	282	269	551
TOKATKÖY MAH.	5,414	5,212	10,626	KILIÇLI MAH.	224	220	444
YALIKÖY MAH.	1,942	2,104	4,046	ÖĞÜMCE MAH.	196	206	402
YAVUZ SELİM MAH.	1,978	1,948	3,926	BOZHANE MAH.	190	182	372
YENİ MAHALLE MAH.	7,264	7,124	14,388	POLONEZKÖY MAH.	150	123	273
ZERZAVATÇI MAH.	398	366	764	GÖLLÜ MAH.	108	89	197

Harf Sırasına ve Seçmen Sayısına Göre

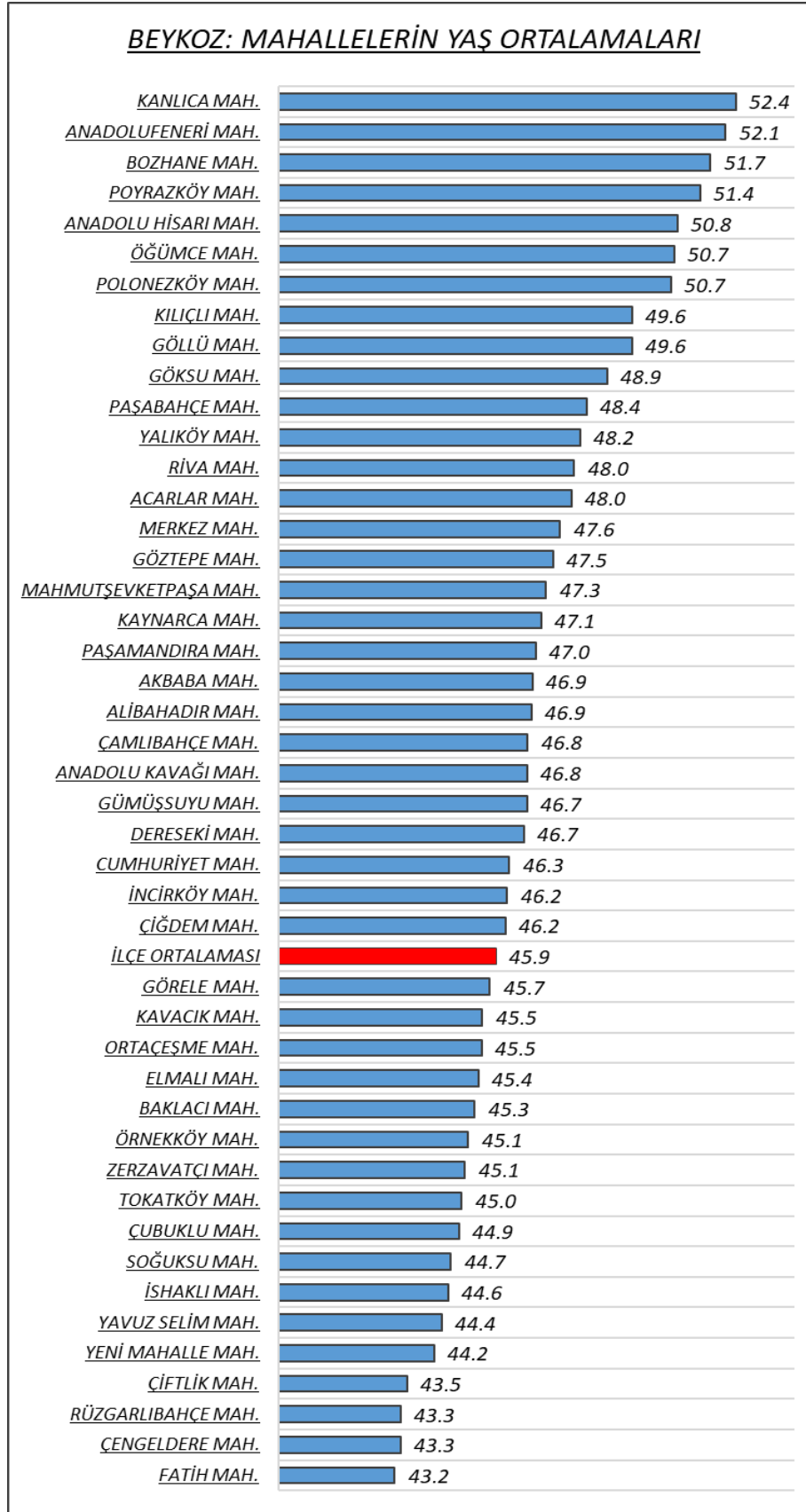
563: BEYKOZ İLÇESİ VE MAHALLELERİ SEÇMEN YAPISI

4.2 MAHALLELERDEKİ KADIN, ERKEK ve TOPLAM SEÇMEN SAYILARI

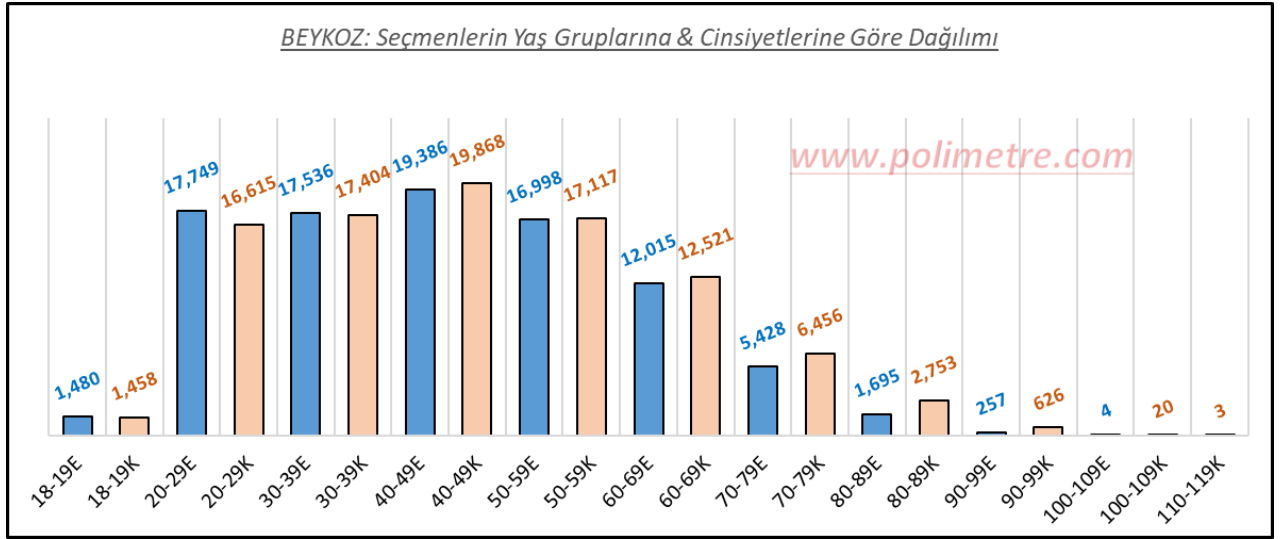


Mahallelerde Erkek, Kadın, Toplam Seçmen Sayıları

4.3 SECMENLERİN YAŞ ORTALAMALARI

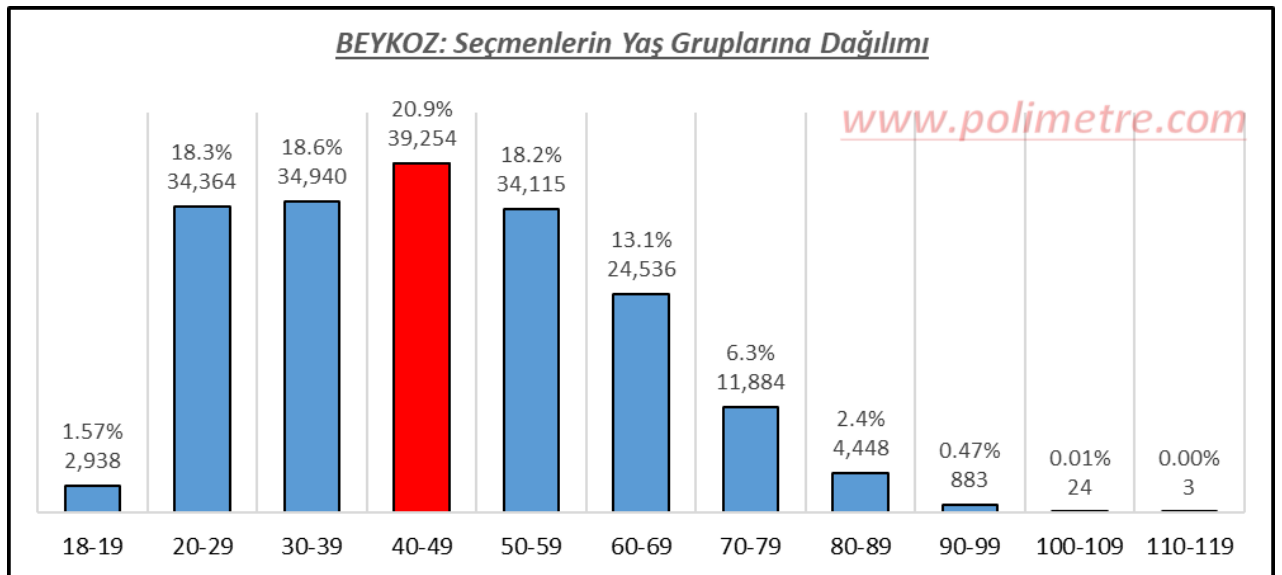


4.4 SEÇMENLERİN YAŞ GRUPLARINA VE CİNSİYETLERİNE GÖRE DAĞILIMI

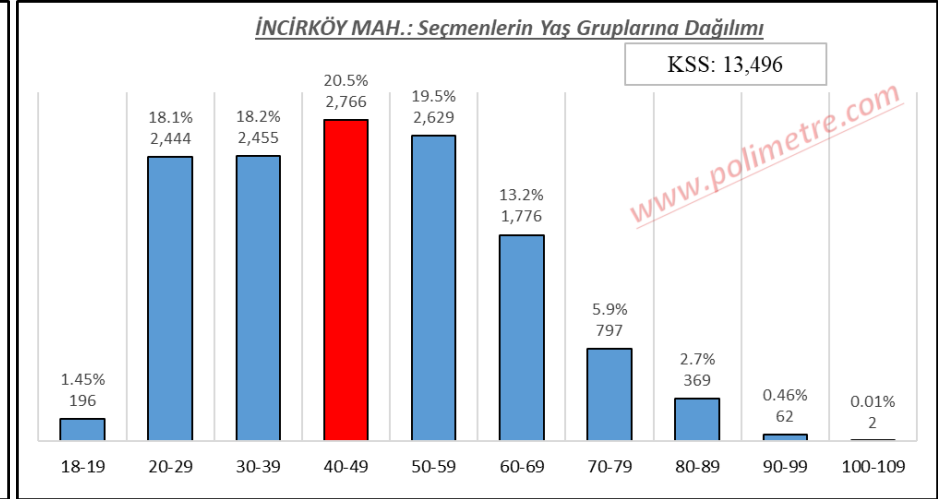
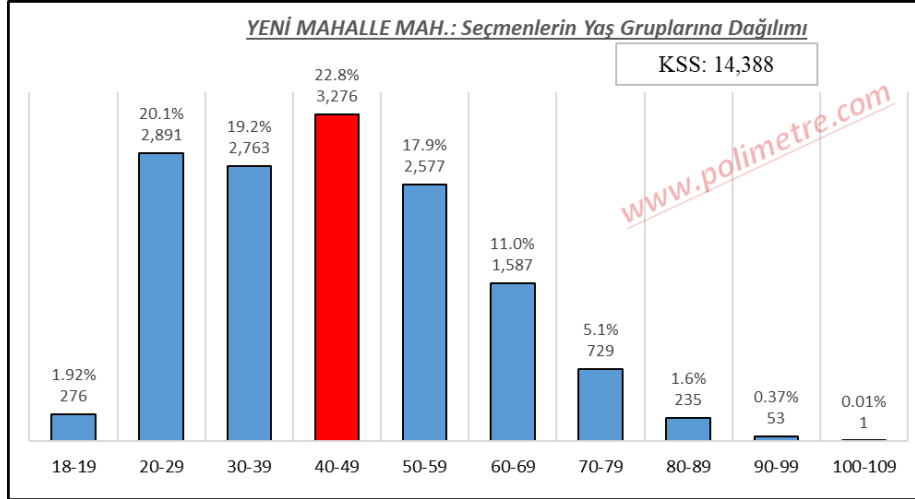
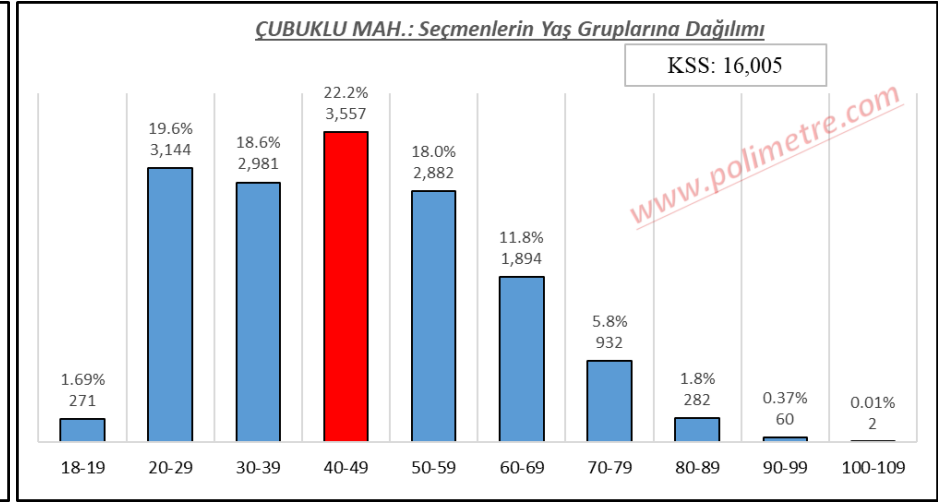
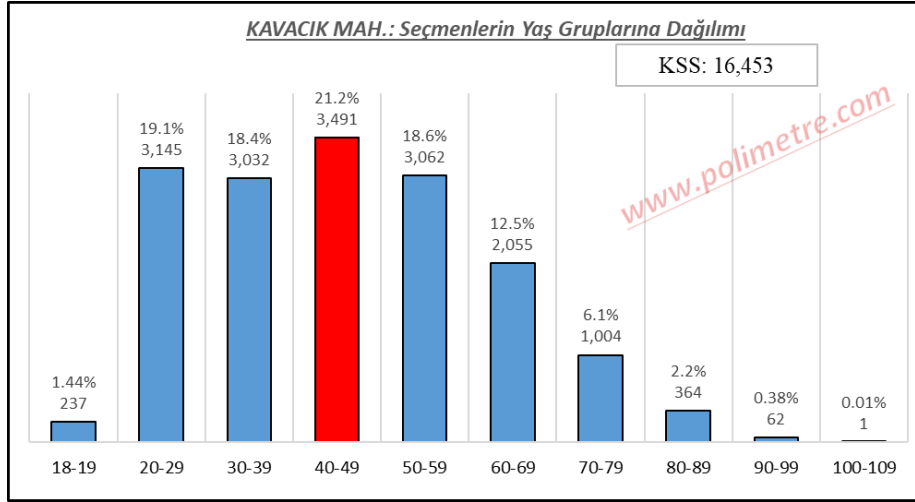


İlçede 110-119 Yaş grubunda 3 Kadın seçmen olduğu.

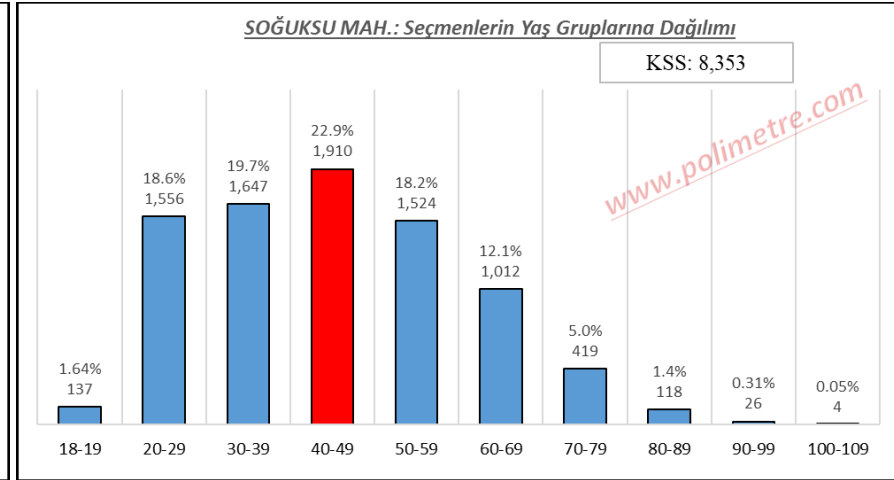
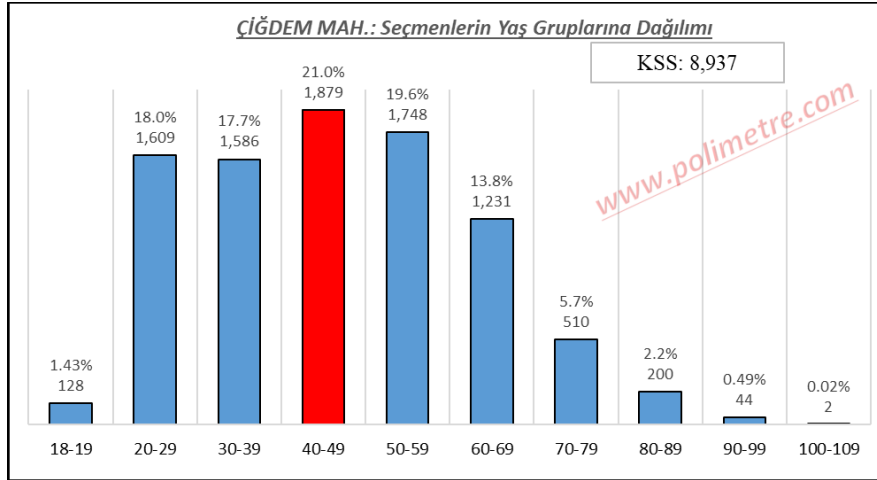
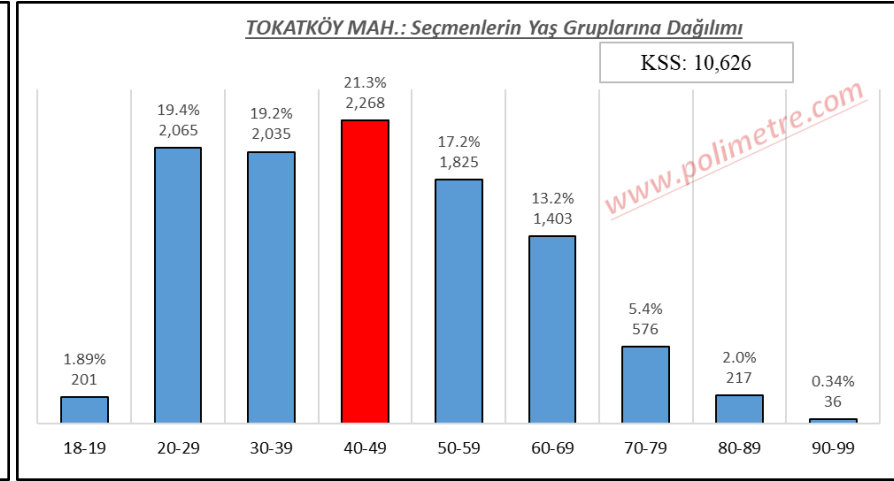
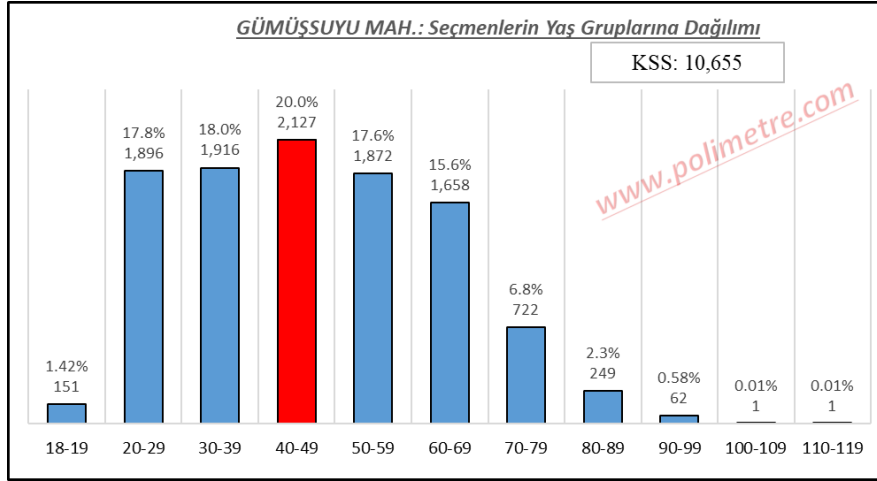
4.5 SEÇMENLERİN YAŞ GRUPLARINA GÖRE DAĞILIMI

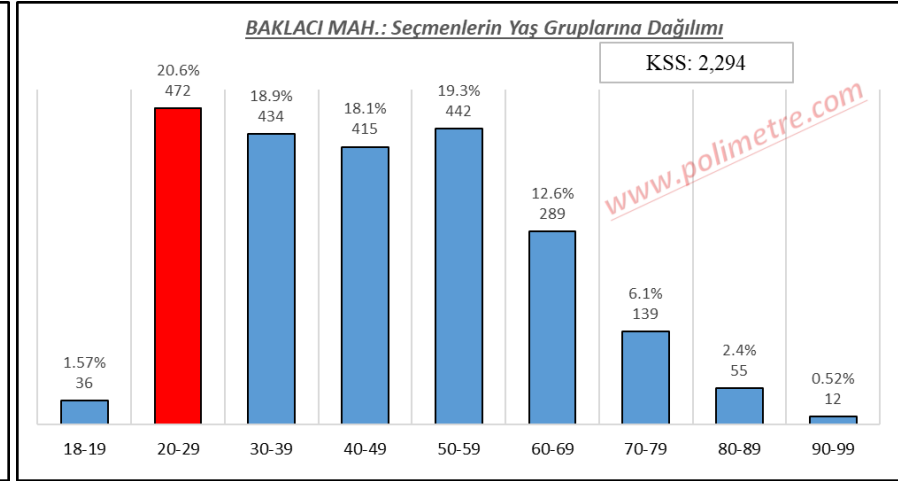
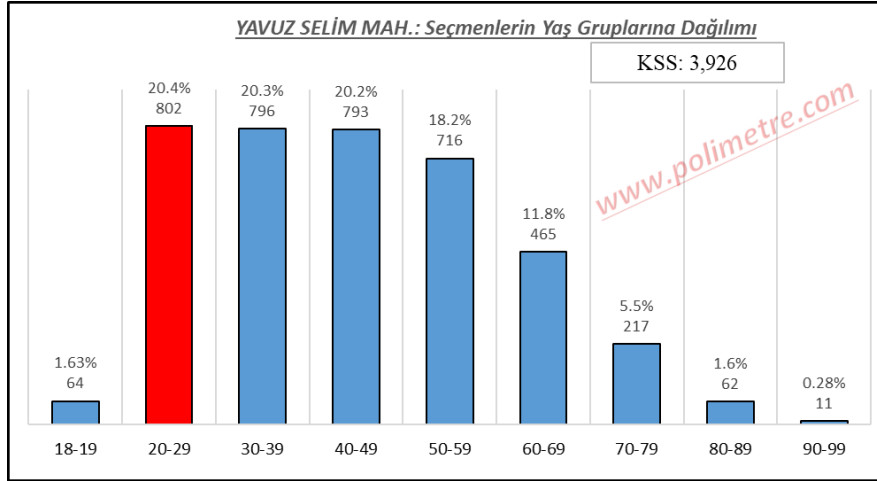
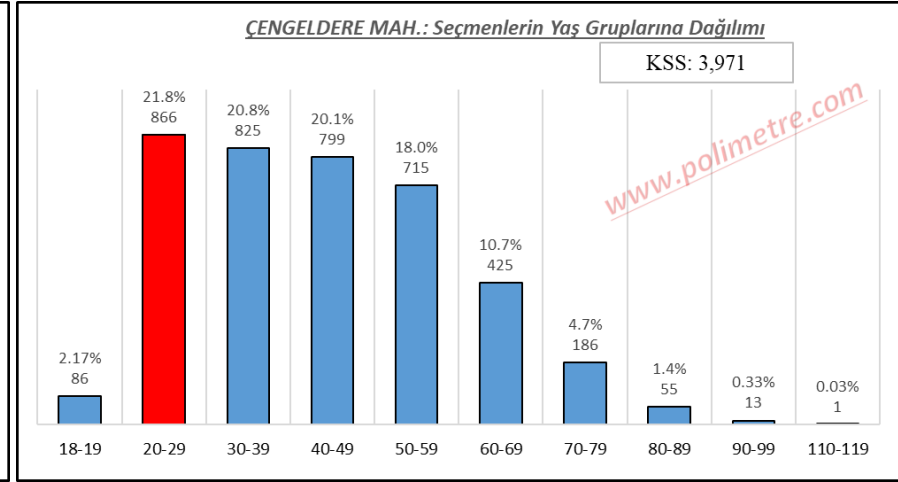
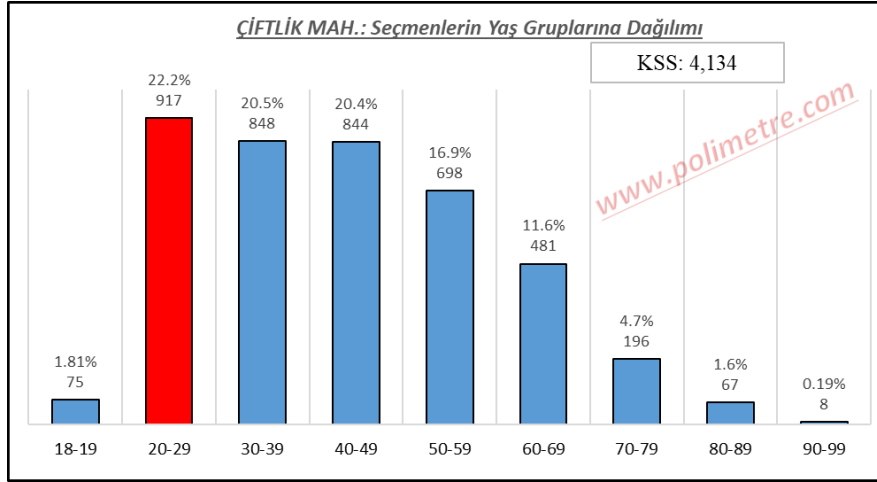


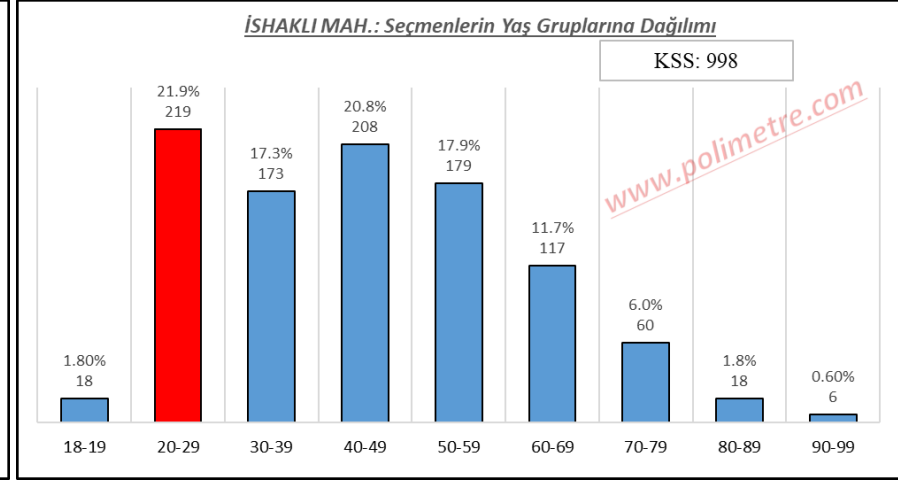
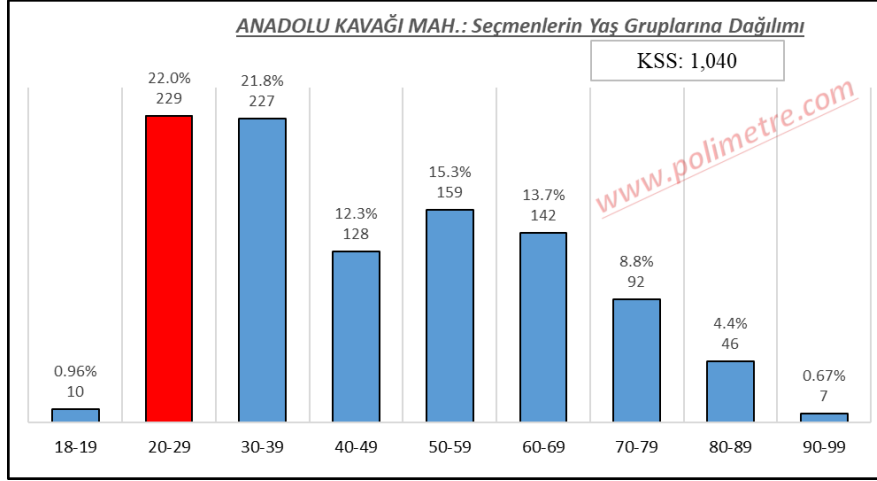
En büyük 8 Mahallenin grafiklerinin incelenmesinden en kalabalık yaş grubunun 40-49 aralığında olduğu



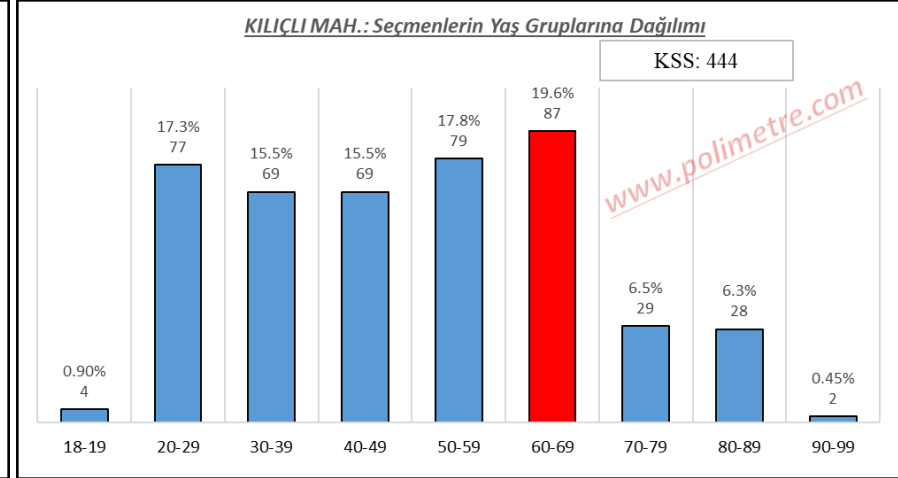
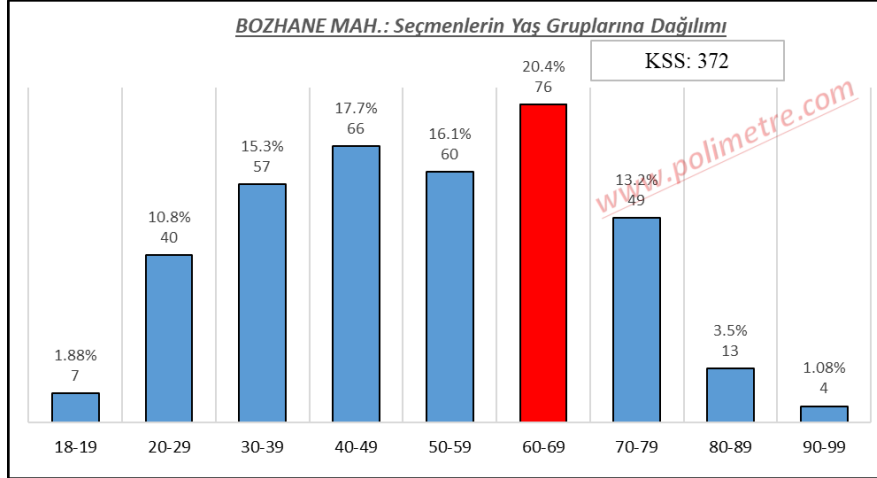
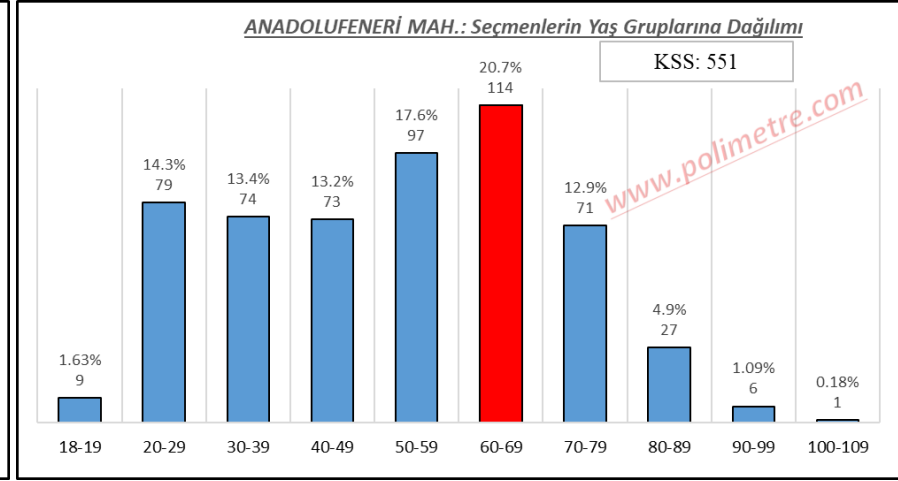
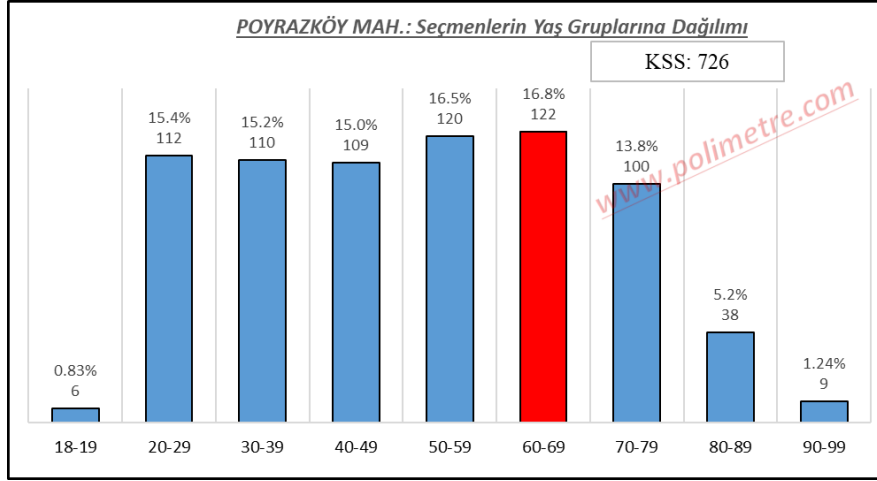
4.6 GENÇ SEÇMENLERİN YOĞUN OLDUĞU MAHALLELER



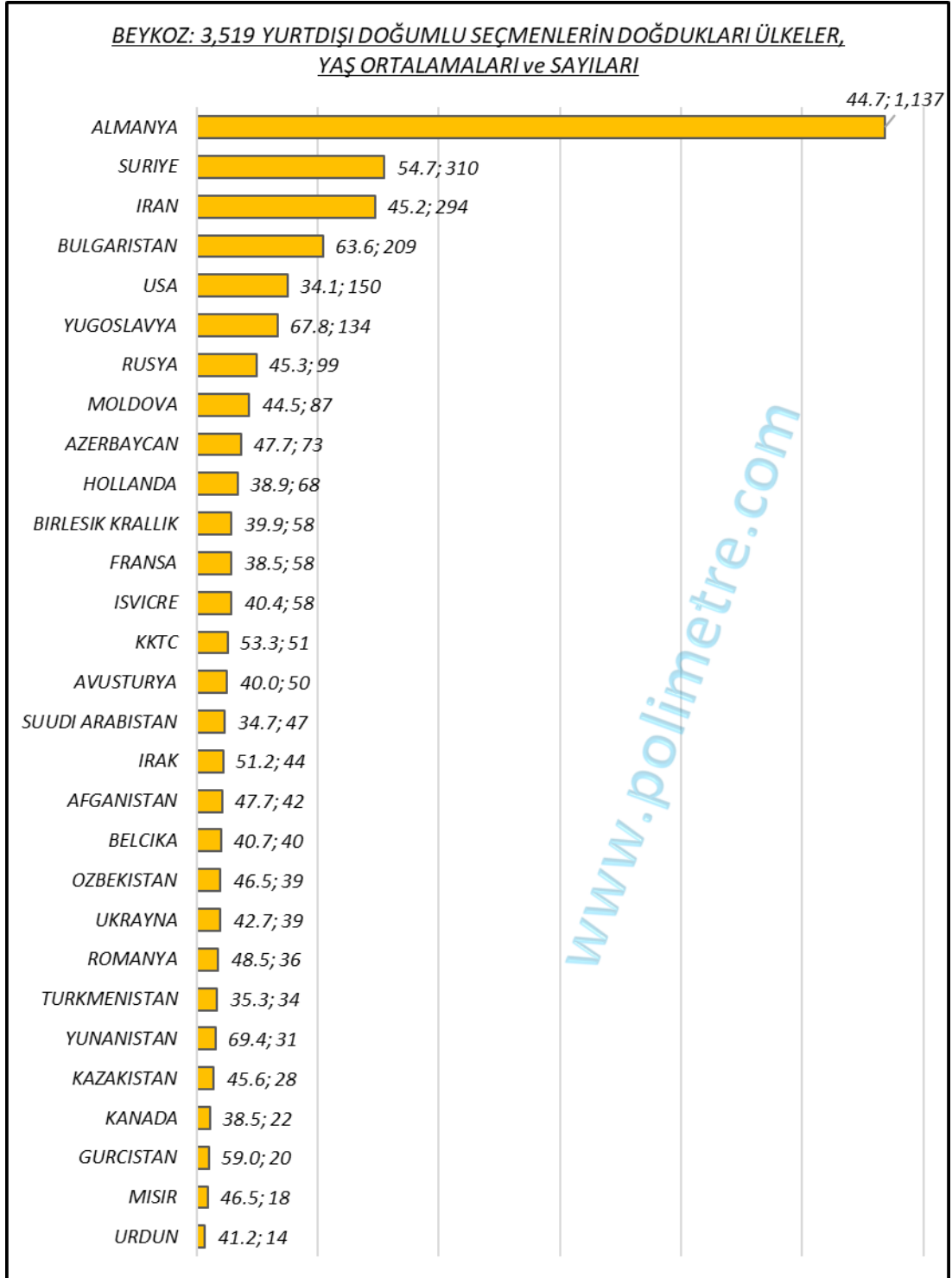




4.7 YAŞLI SEÇMENLERİN YOĞUN OLDUĞU MAHALLELER

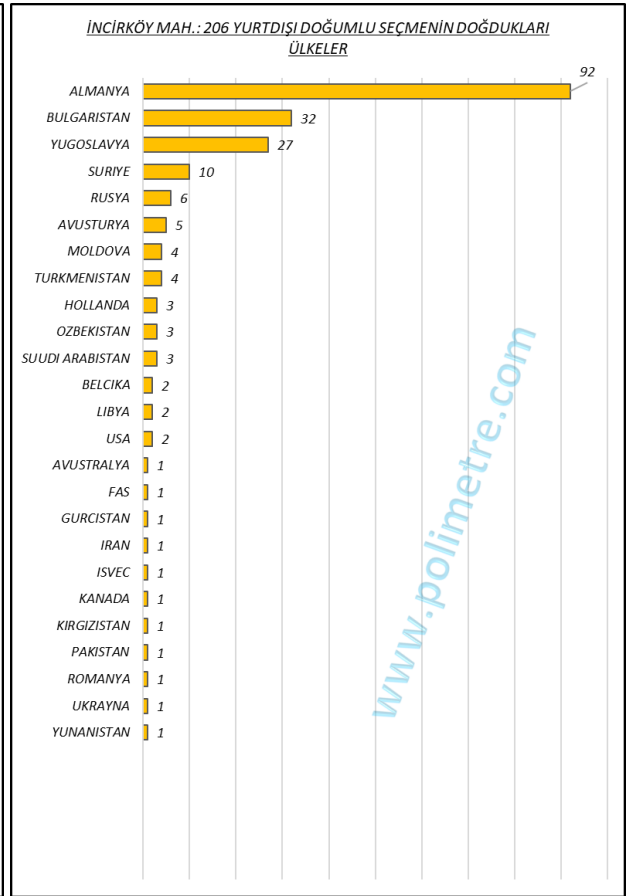
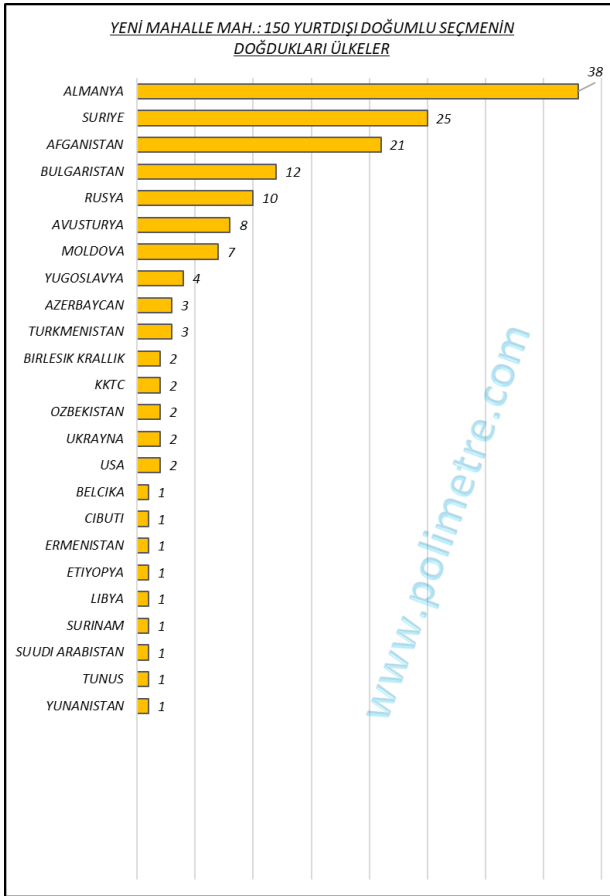
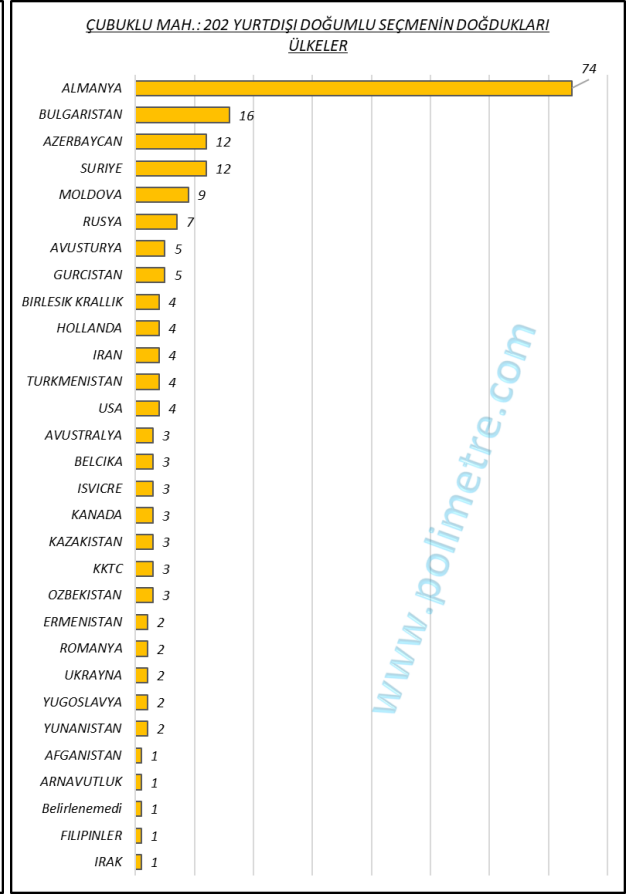
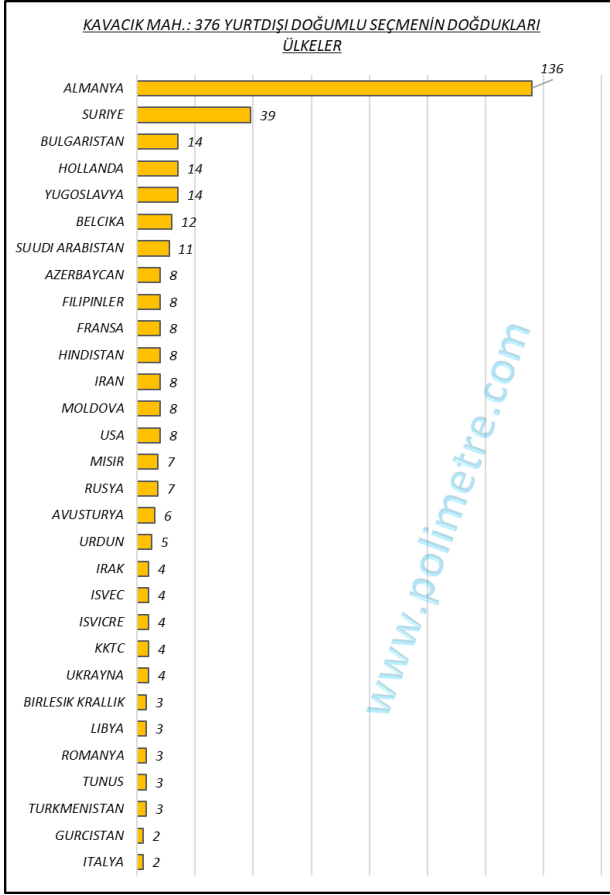


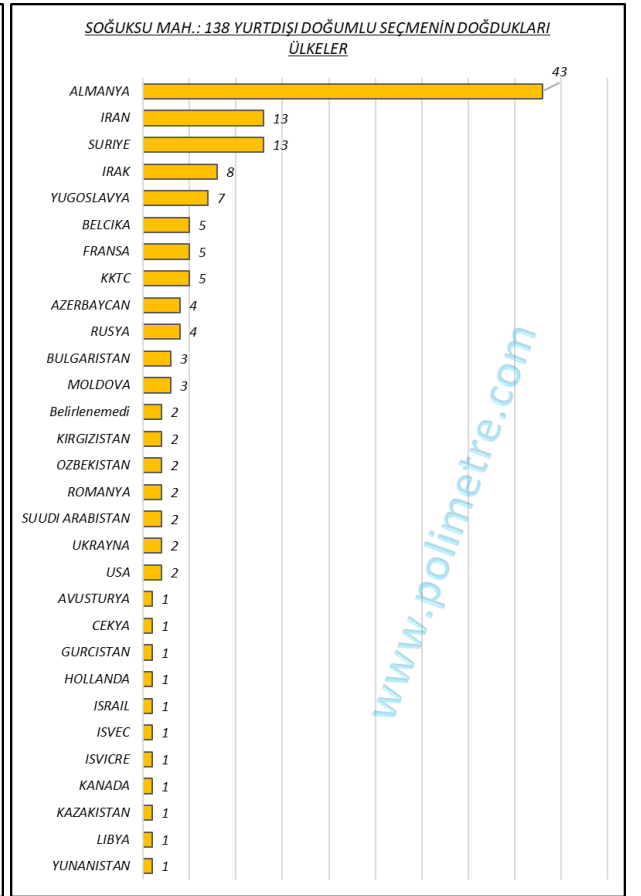
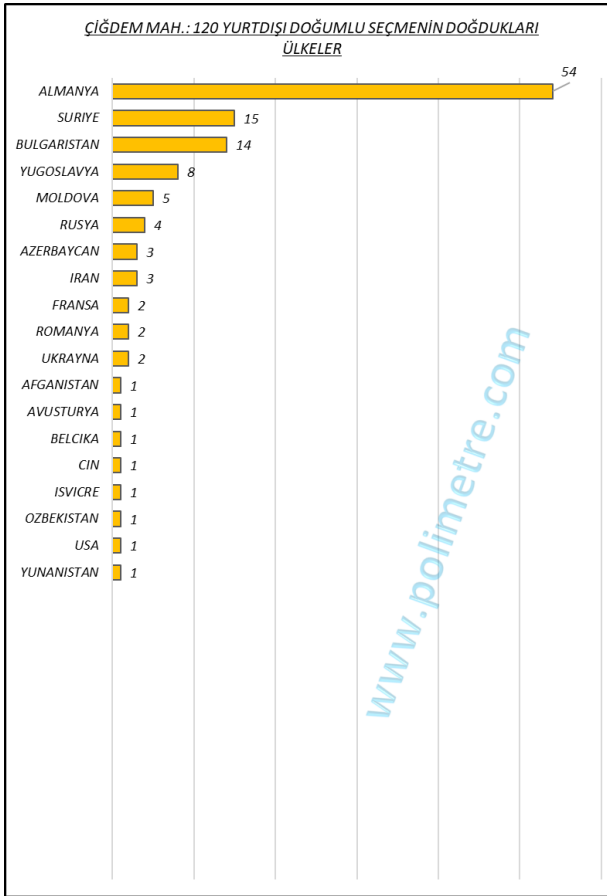
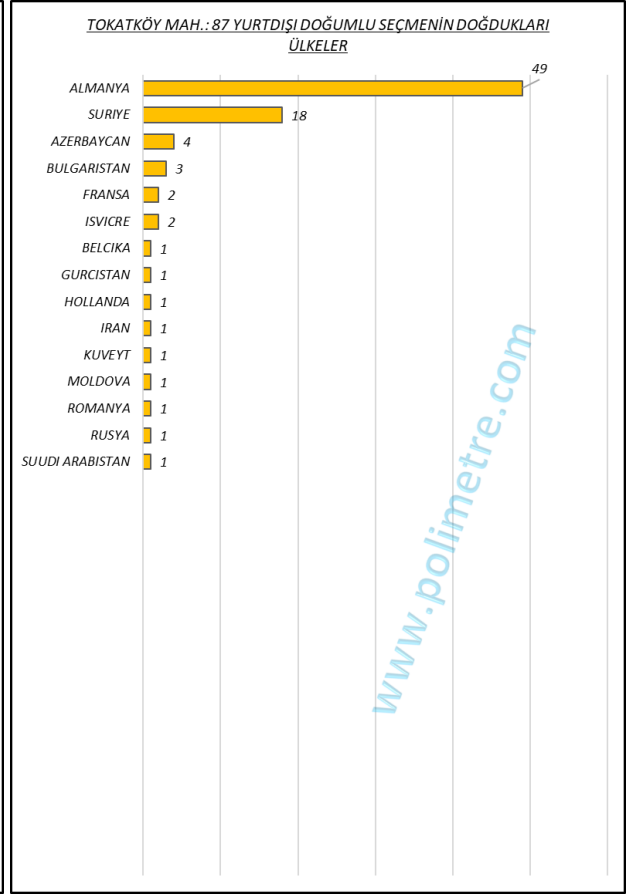
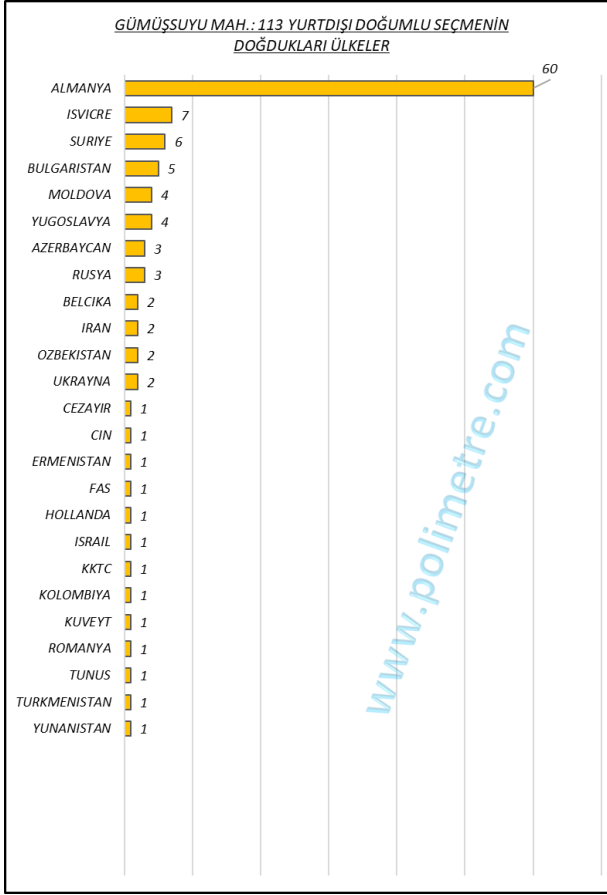
**4.8 YURTDIŞI DOĞUMLU SEÇMENLERİN DOĞDUKLARI ÜLKELER,
YAŞ ORTALAMALARI ve SAYILARI**



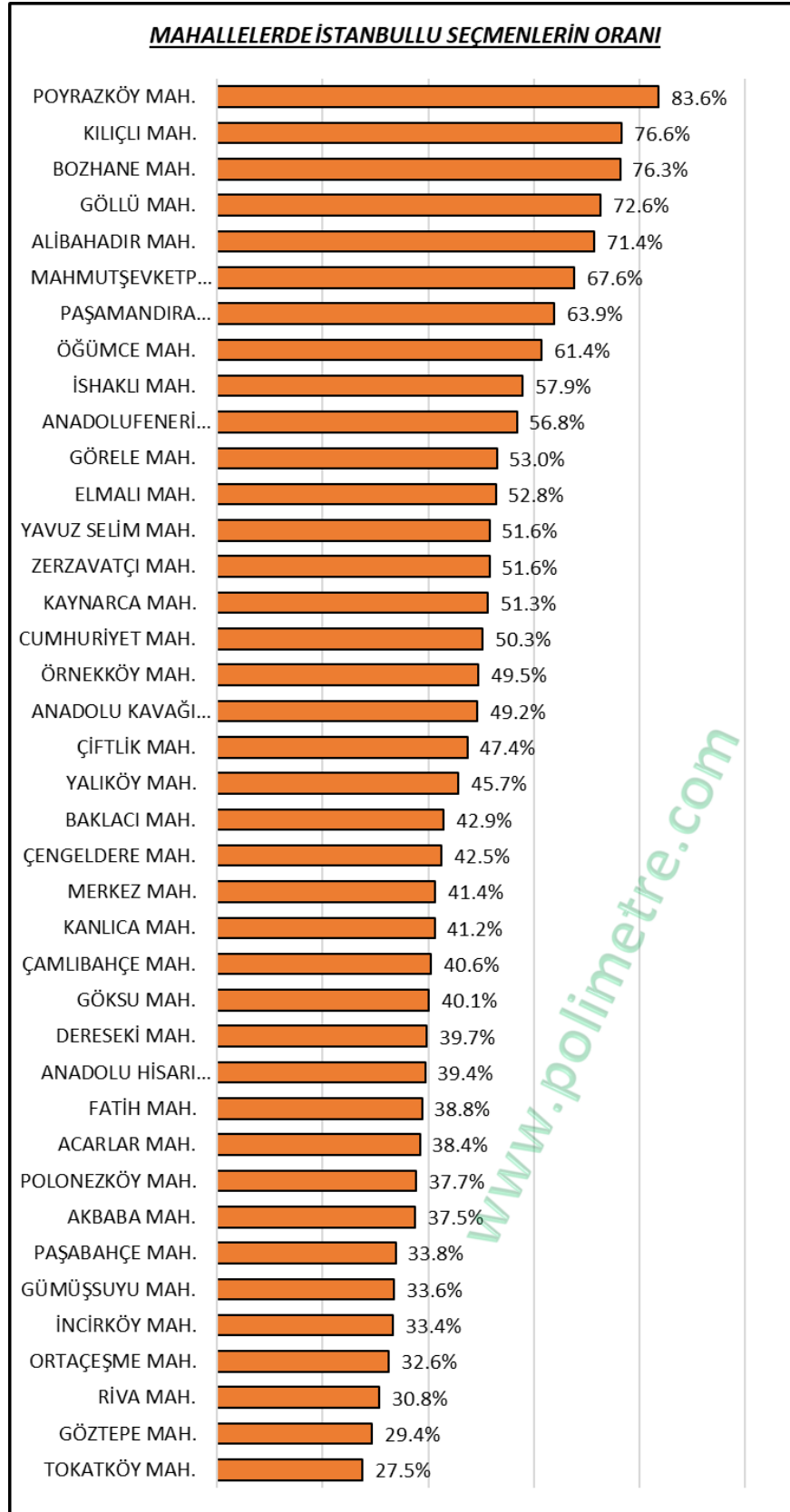
İlk 30 Ülke

ALMANYA	1,137	SURIYE	310	IRAN	294
BULGARISTAN	209	USA	150	YUGOSLAVYA	134
RUSYA	99	MOLDOVA	87	AZERBAYCAN	73
HOLLANDA	68	BIRLESIK KRALLIK	58	FRANSA	58
ISVICRE	58	KKTC	51	AVUSTURYA	50
SUUDI ARABISTAN	47	IRAK	44	AFGANISTAN	42
BELCIKA	40	OZBEKISTAN	39	UKRAYNA	39
ROMANYA	36	TURKMENISTAN	34	YUNANISTAN	31
KAZAKISTAN	28	KANADA	22	GURCISTAN	20
MISIR	18	URDUN	14	AVUSTRALYA	13
Belirlenemedi	13	CIN	13	LIBYA	13
FILIPINLER	12	KIRGIZISTAN	12	ARNAVUTLUK	9
ISVEC	9	POLONYA	9	HINDISTAN	8
ITALYA	8	KUVEYT	8	LUBNAN	7
CEZAYIR	6	TUNUS	6	UAE	6
ERMENISTAN	5	FAS	5	NORVEC	5
GUNEY AFRIKA	4	KATAR	4	PAKISTAN	4
TACIKISTAN	4	ETIYOPYA	3	ISPANYA	3
ISRAIL	3	JAPONYA	3	MACARISTAN	3
CEKYA	2	DANIMARKA	2	KUBA	2
LETONYA	2	MALEZYA	2	NIJER	2
ARJANTIN	1	BREZILYA	1	CIBUTI	1
ENDONEZYA	1	ESTONYA	1	FILISTIN	1
GINE	1	KOLOMBIYA	1	KORE	1
LUKSEMBURG	1	MEKSIKA	1	MYANMAR	1
PERU	1	SINGAPUR	1	SURINAM	1
TOGO	1	VIETNAM	1	YEMEN	1
YENI ZELANDA	1				

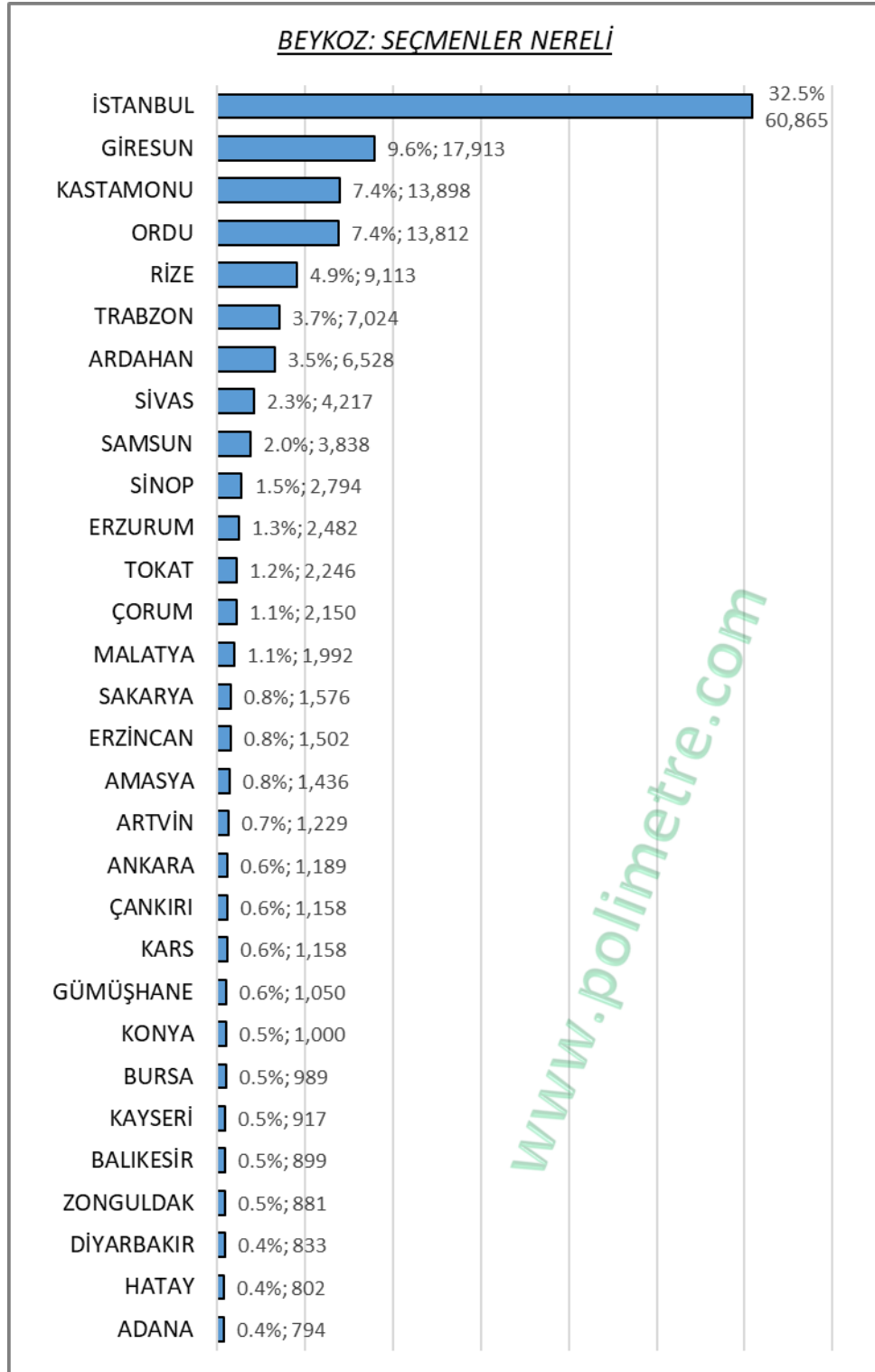




4.9 MAHALLELERDE İSTANBULLU SEÇMENLERİN ORANLARI



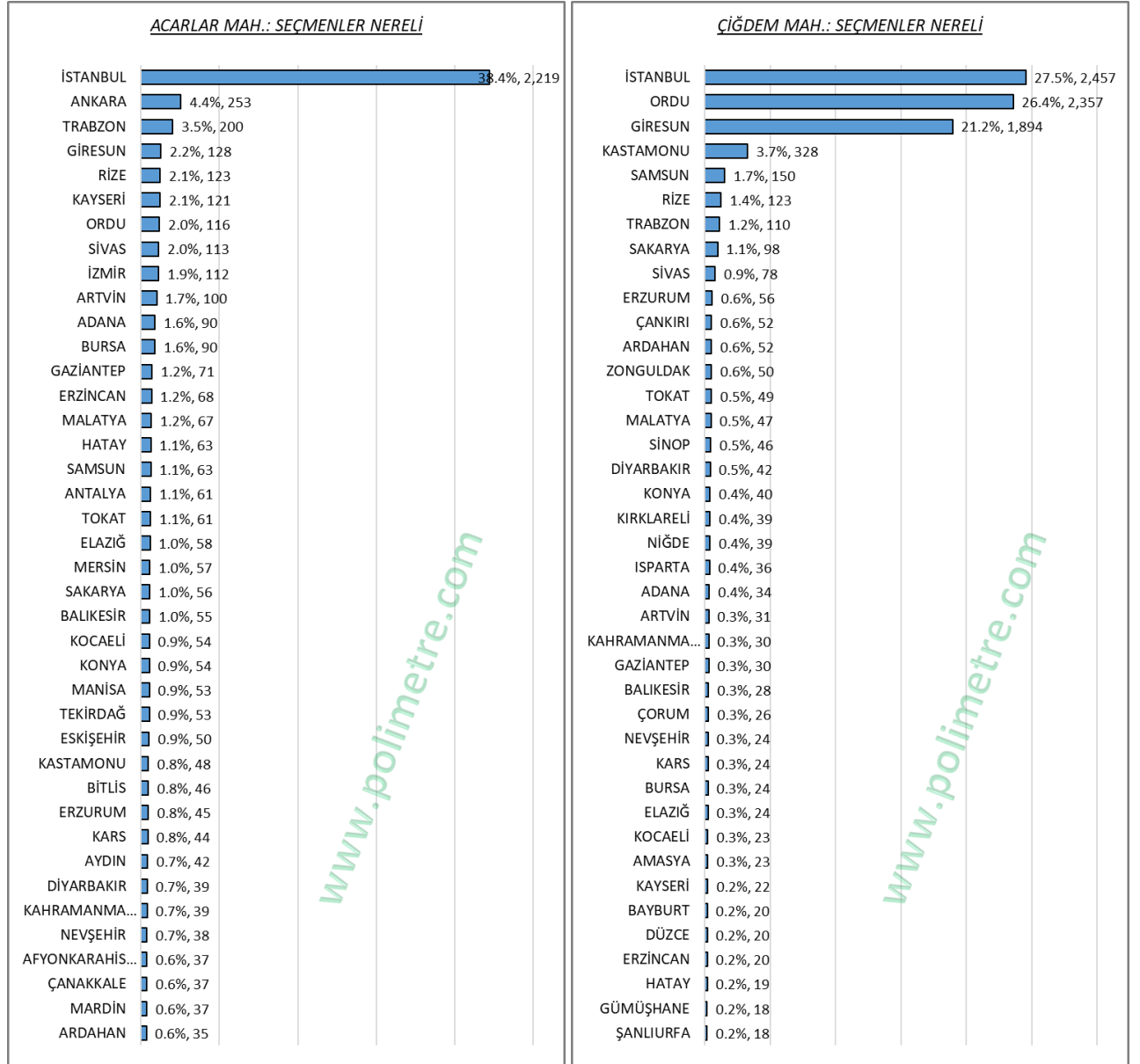
4.10 SEÇMENLERİN NÜFUSA KAYITLI OLDUKLARI İLLER



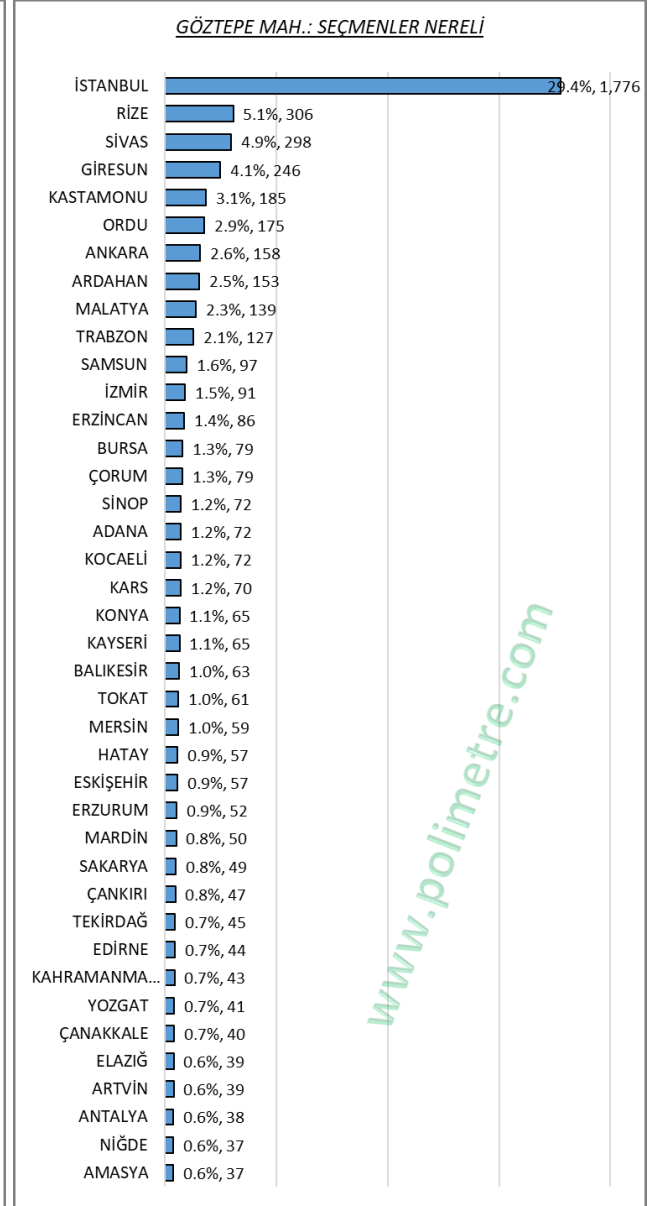
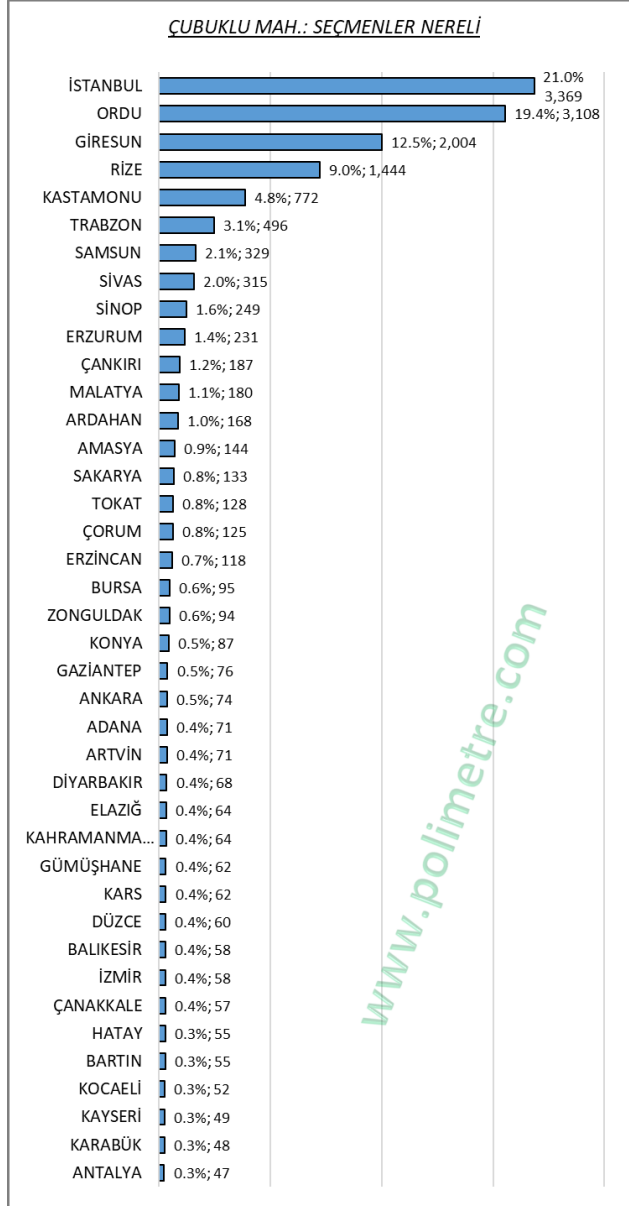
İSTANBUL	60,865	GİRESUN	17,913	KASTAMONU	13,898
ORDU	13,812	RİZE	9,113	TRABZON	7,024
ARDAHAN	6,528	SİVAS	4,217	SAMSUN	3,838
SİNOP	2,794	ERZURUM	2,482	TOKAT	2,246
ÇORUM	2,150	MALATYA	1,992	SAKARYA	1,576
ERZİNCAN	1,502	AMASYA	1,436	ARTVİN	1,229
ANKARA	1,189	ÇANKIRI	1,158	KARS	1,158
GÜMÜŞHANE	1,050	KONYA	1,000	BURSA	989
KAYSERİ	917	BALIKESİR	899	ZONGULDAK	881
DİYARBAKIR	833	HATAY	802	ADANA	794
TEKİRDAĞ	772	BARTIN	765	ELAZIĞ	749
KOCAELİ	738	İZMİR	733	NİĞDE	698
KIRKLARELİ	665	VAN	658	ÇANAKKALE	654
KAHRAMANMARAŞ	650	DÜZCE	622	GAZİANTEP	609
KARABÜK	601	MERSİN	560	YOZGAT	530
AĞRI	519	ŞANLIURFA	509	EDİRNE	496
MARDİN	493	BAYBURT	492	BOLU	470
ESKİŞEHİR	470	SİİRT	460	NEVŞEHİR	446
ISPARTA	442	ADIYAMAN	404	AFYONKARAHİSAR	392
BİNGÖL	383	MANİSA	368	BİTLİS	363
TUNCELİ	349	ANTALYA	344	OSMANİYE	307
AYDIN	291	AKSARAY	282	KÜTAHYA	262
DENİZLİ	254	KIRŞEHİR	252	MUŞ	244
İĞDIR	202	YALOVA	202	KIRIKKALE	171
BİLECİK	168	UŞAK	164	BATMAN	162
MUĞLA	153	KİLİS	143	KARAMAN	132
BURDUR	125	ŞIRNAK	112	HAKKARİ	74

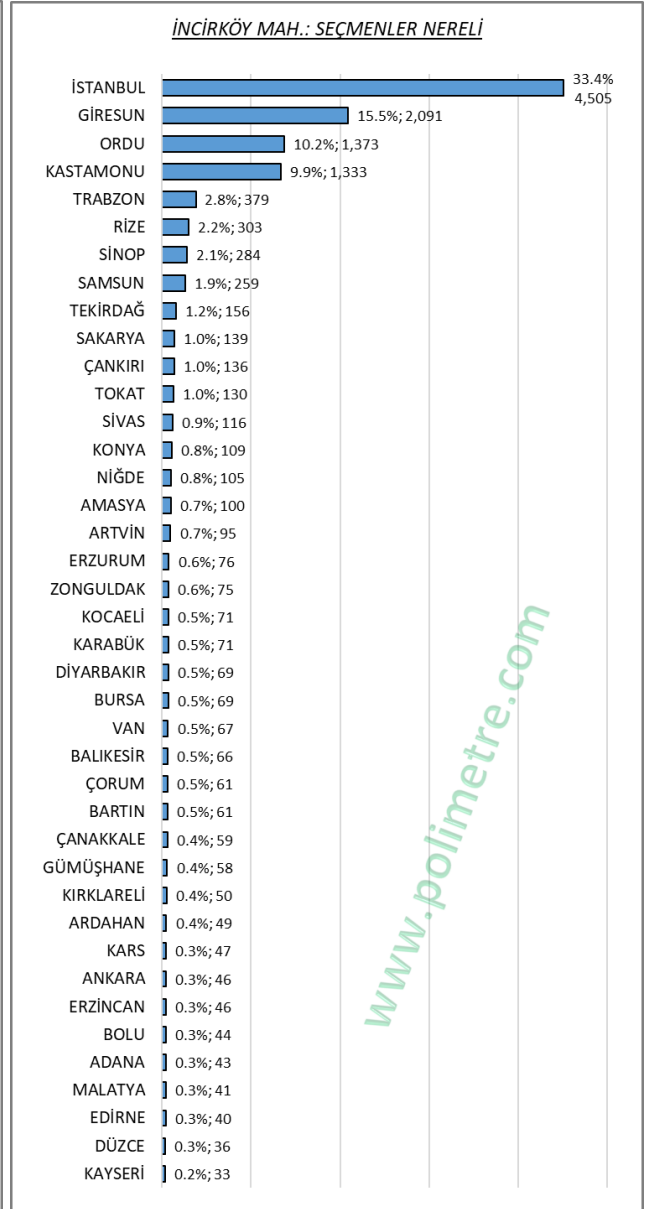
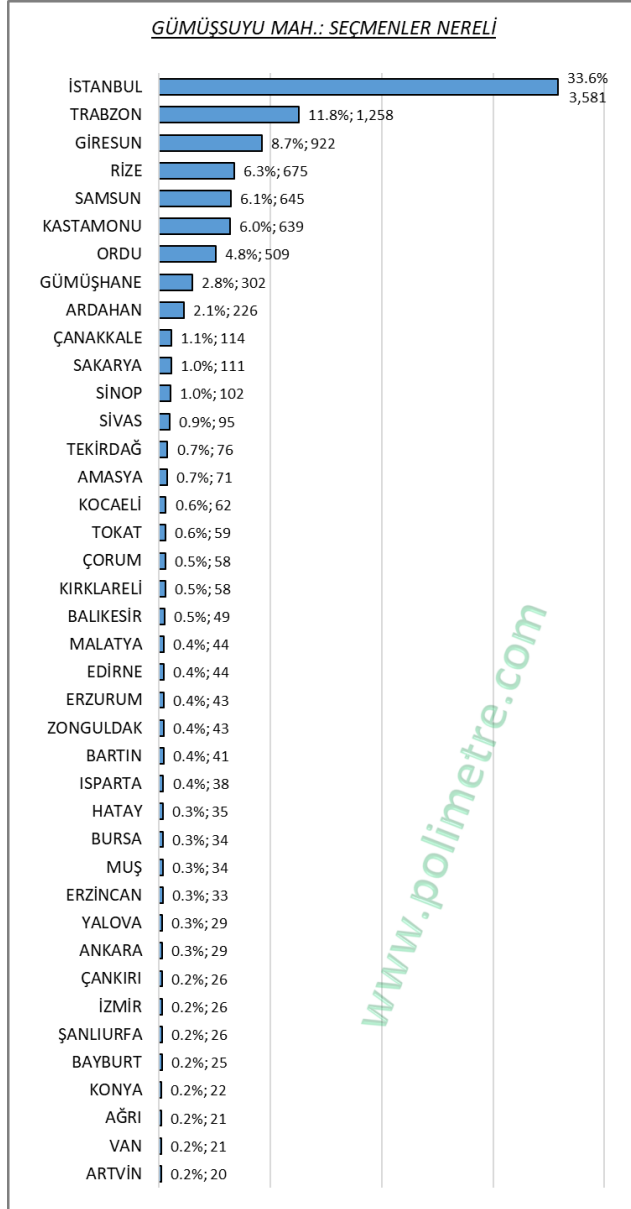
BEYKOZ: Seçmenlerin Nüfusa Kayıtlı Oldukları İller (Tam Liste)

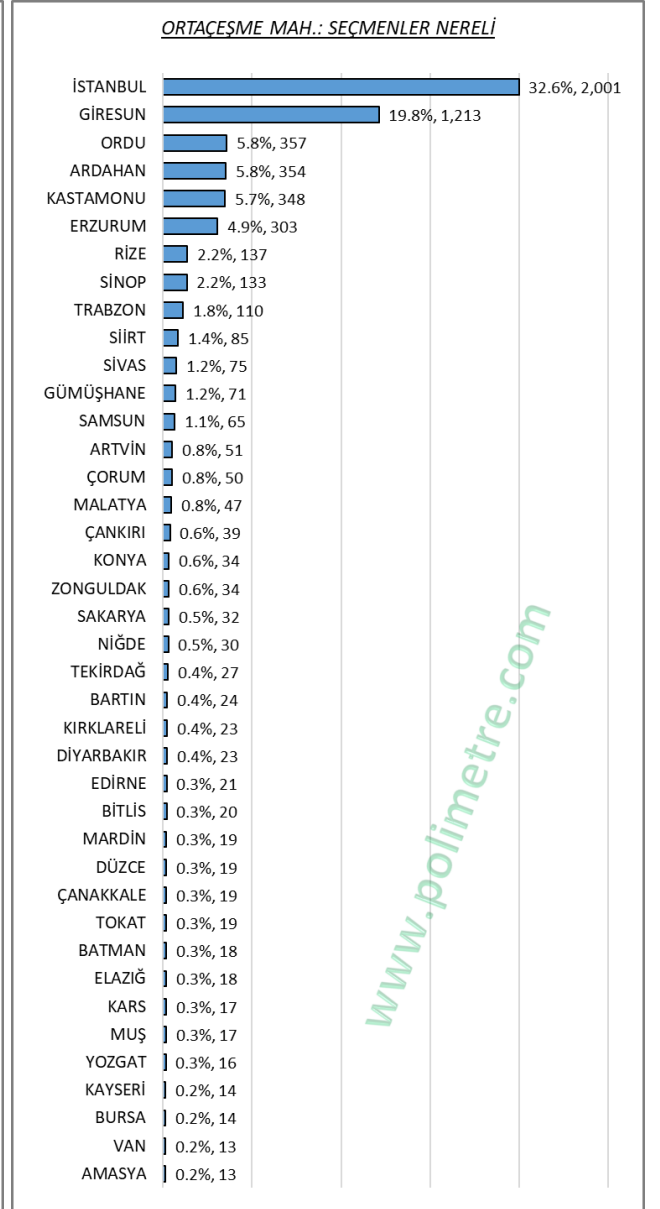
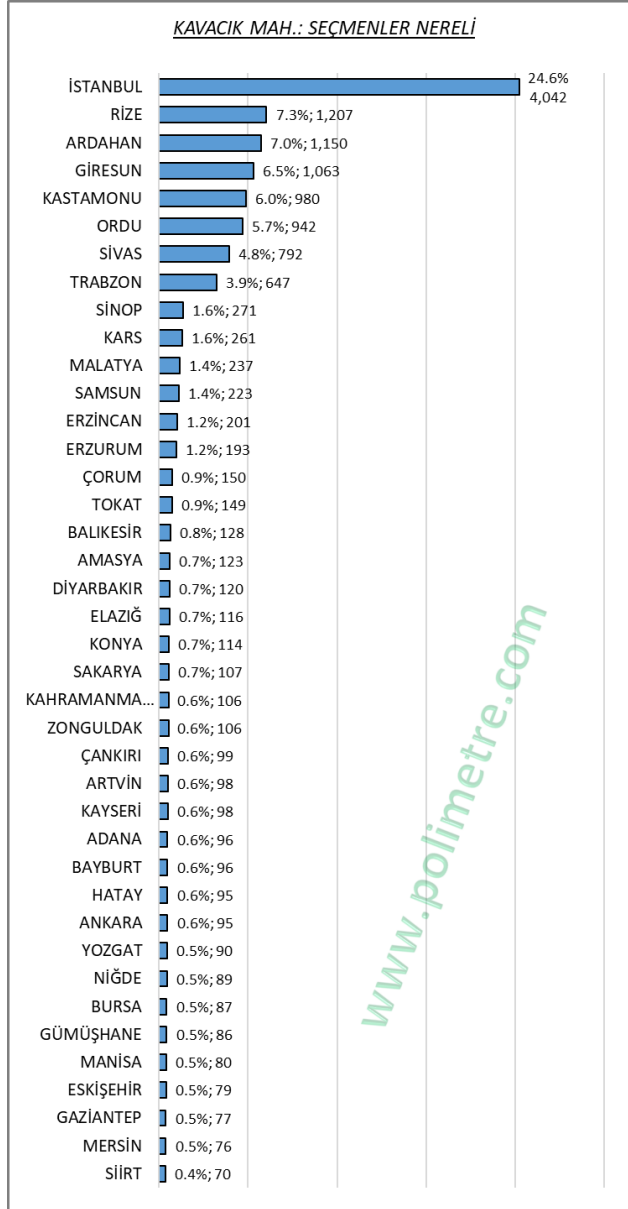
4.11 SEÇMEN SAYISI 5 BİNDEN FAZLA OLAN MAHALLELERDEKİ SEÇMENLER NERELİ

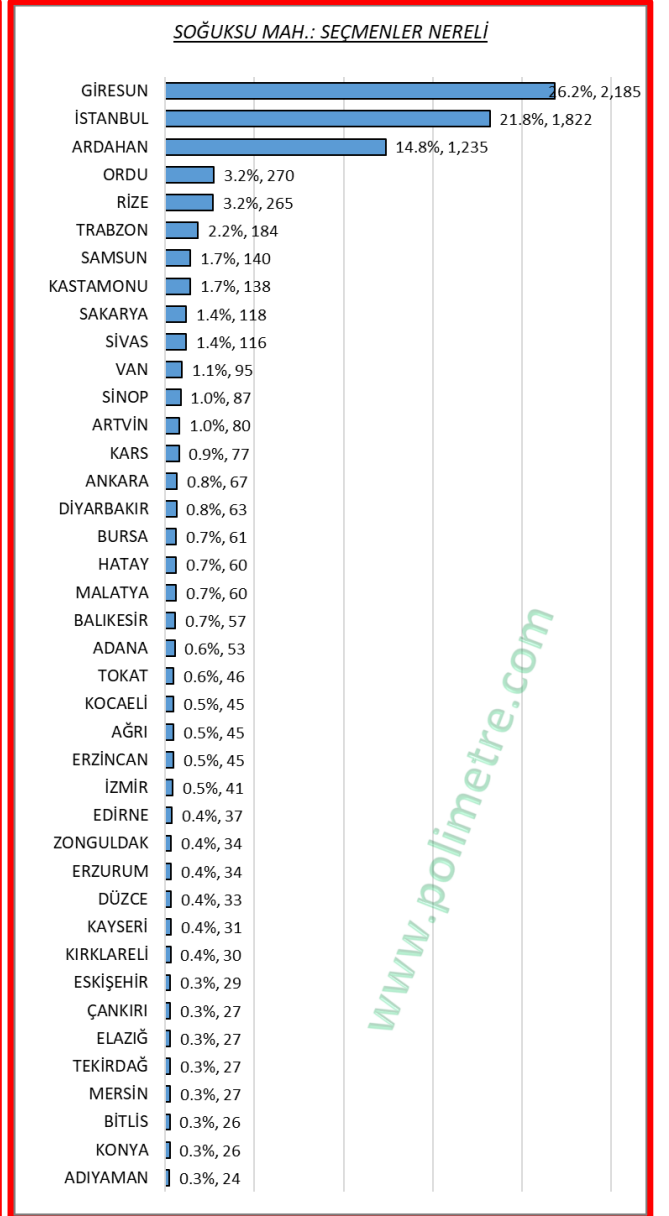
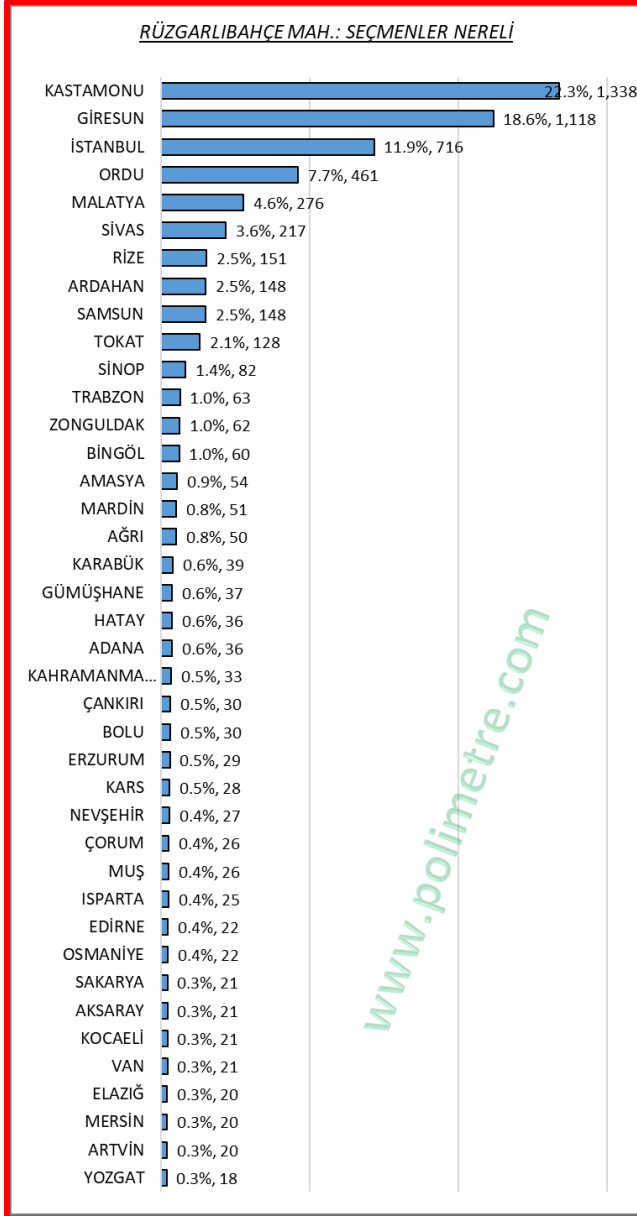


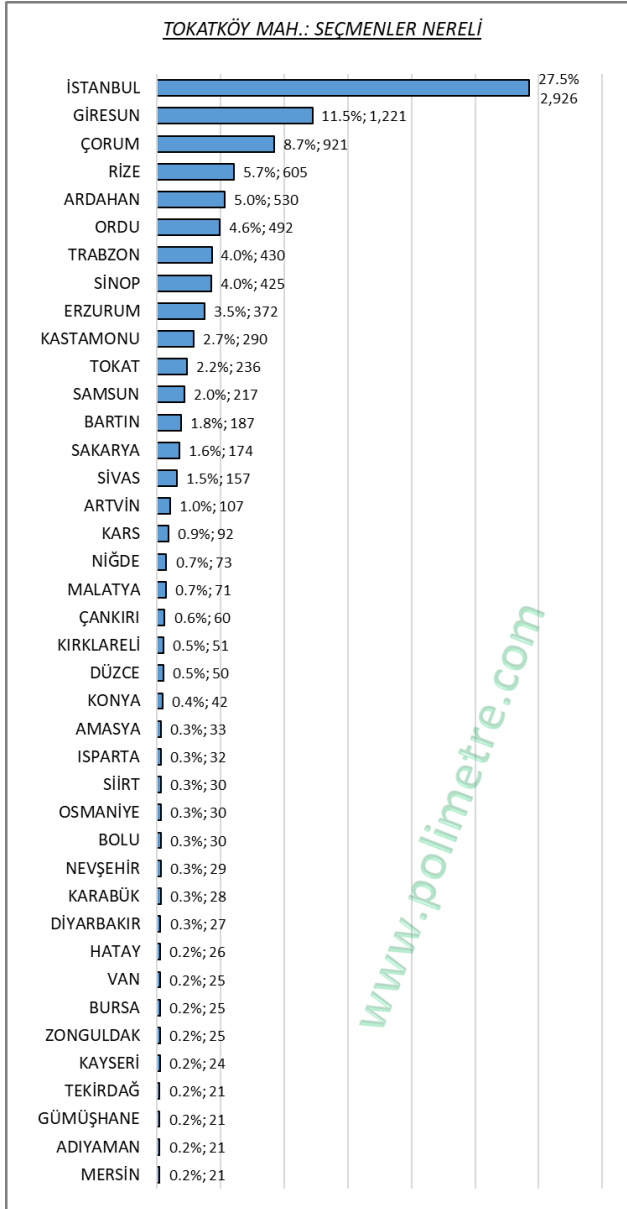
Soğuksu Mahallesinde Giresunlular, Rüzgarlıbahçe ve Yenimahalle'de Kastamonulular En Kalabalık Seçmen Gruplarını Oluşturuyorlar.











**4.11 ALMANYA, SÜRİYE, İRAN ve USA DOĞUMLU SEÇMENLERİN
MAHALELERE DAĞILIMI ve YAŞ ORTALAMALARI**

Doğduğu Ülke	Σ	1,137
ALMANYA	yaş ort.	kss
KAVACIK MAH.	43.9	136
İNCİRKÖY MAH.	45.3	92
ÇUBUKLU MAH.	43.7	74
GÜMÜŞSUYU MAH.	42.7	60
GÖZTEPE MAH.	44.2	58
ACARLAR MAH.	44.2	57
ÇİĞDEM MAH.	51.4	54
TOKATKÖY MAH.	45.4	49
SOĞUKSU MAH.	44.0	43
PAŞABAĞ MAH.	44.1	41
YALIKÖY MAH.	42.6	38
YENİ MAHALLE MAH.	47.0	38
ÇAMLİBAĞ MAH.	44.6	37
KANLICA MAH.	45.8	30
MERKEZ MAH.	45.7	30
ORTAÇEŞME MAH.	42.8	25
BAKLACI MAH.	42.0	24
RİVA MAH.	41.3	23
GÖRELE MAH.	42.1	22
YAVUZ SELİM MAH.	45.0	20
ÖRNEKKÖY MAH.	40.9	19
ANADOLU HİSARI MAH.	49.6	17
AKBABA MAH.	42.6	15
FATİH MAH.	44.7	14
GÖKSU MAH.	51.9	13
RÜZGARLIBAĞ MAH.	47.3	13
ANADOLU KAVAĞI MAH.	47.7	12
ÇENGELDERE MAH.	42.0	12
ÇİFTLİK MAH.	48.3	10
ÖĞÜMCE MAH.	46.4	10
CUMHURİYET MAH.	39.3	9
PAŞAMANDIRA MAH.	37.5	8
MAHMUTŞEVKETPAŞA MAH.	43.4	7
ELMALI MAH.	42.4	6
KILIÇLI MAH.	47.6	6
DERESEKİ MAH.	51.1	5
POYRAZKÖY MAH.	45.4	4
ANADOLUFENERİ MAH.	47.4	2
İSHAKLI MAH.	42.3	2
ZERZAVATÇI MAH.	46.6	2

Doğduğu Ülke	Σ	310
SÜRİYE	yaş ort.	kss
KAVACIK MAH.	53.7	39
YENİ MAHALLE MAH.	45.9	25
ACARLAR MAH.	54.3	22
TOKATKÖY MAH.	53.8	18
ÇİĞDEM MAH.	60.2	15
ORTAÇEŞME MAH.	51.3	14
SOĞUKSU MAH.	45.0	13
ÇUBUKLU MAH.	59.7	12
MERKEZ MAH.	38.0	12
ÇENGELDERE MAH.	43.4	11
GÖZTEPE MAH.	53.7	11
İNCİRKÖY MAH.	57.0	10
YALIKÖY MAH.	69.4	10
PAŞABAĞ MAH.	77.9	9
DERESEKİ MAH.	39.3	8
ÇAMLİBAĞ MAH.	54.9	7
ÇİFTLİK MAH.	63.1	7
RÜZGARLIBAĞ MAH.	73.3	7
AKBABA MAH.	44.8	6
ELMALI MAH.	48.5	6
GÜMÜŞSUYU MAH.	63.4	6
KANLICA MAH.	70.3	6
RİVA MAH.	59.4	6
ÖRNEKKÖY MAH.	68.3	5
ANADOLU KAVAĞI MAH.	66.3	4
FATİH MAH.	53.3	4
POLONEZKÖY MAH.	39.2	3
YAVUZ SELİM MAH.	56.3	3
ANADOLU HİSARI MAH.	75.4	2
GÖKSU MAH.	62.7	2
GÖRELE MAH.	52.8	2
BOZHANE MAH.	63.9	1
KILIÇLI MAH.	80.5	1
MAHMUTŞEVKETPAŞA MAH.	65.3	1
PAŞAMANDIRA MAH.	27.3	1
ZERZAVATÇI MAH.	50.0	1

Doğduđu Ülke	Σ	294
İRAN	yaş ort.	kss
ACARLAR MAH.	43.5	212
SOĞUKSU MAH.	38.2	13
GÖZTEPE MAH.	46.4	11
RİVA MAH.	47.5	9
KAVACIK MAH.	50.0	8
ANADOLU HİSARI MAH.	52.9	5
GÖRELE MAH.	42.9	5
ÇUBUKLU MAH.	50.4	4
YAVUZ SELİM MAH.	52.1	4
ÇİFTLİK MAH.	52.4	3
ÇİĞDEM MAH.	59.5	3
KANLICA MAH.	56.1	3
AKBABA MAH.	60.4	2
ÇENGELDERE MAH.	61.1	2
GÜMÜŞSUYU MAH.	63.5	2
YALIKÖY MAH.	54.2	2
ELMALI MAH.	50.2	1
İNCİRKÖY MAH.	60.0	1
MERKEZ MAH.	41.3	1
ORTAÇEŞME MAH.	75.4	1
RÜZGARLIBAHÇE MAH.	84.6	1
TOKATKÖY MAH.	38.3	1

Doğduđu Ülke	Σ	150
USA	yaş ort.	kss
ACARLAR MAH.	30.5	59
GÖZTEPE MAH.	39.9	18
ANADOLU HİSARI MAH.	38.3	17
KANLICA MAH.	42.8	11
KAVACIK MAH.	26.4	8
BAKLACI MAH.	33.4	5
DERESEKİ MAH.	48.4	5
ÇUBUKLU MAH.	21.1	4
RİVA MAH.	30.7	3
AKBABA MAH.	43.0	2
ÇENGELDERE MAH.	25.1	2
GÖRELE MAH.	22.6	2
İNCİRKÖY MAH.	24.7	2
SOĞUKSU MAH.	22.9	2
YALIKÖY MAH.	33.9	2
YAVUZ SELİM MAH.	42.7	2
YENİ MAHALLE MAH.	27.0	2
ÇİFTLİK MAH.	72.4	1
ÇİĞDEM MAH.	64.7	1
ELMALI MAH.	21.0	1
MERKEZ MAH.	28.0	1