

## **AKP+MHP YEREL SEÇİM İTTİFAK ANALİZİ**

### **A. AMAÇ & ÖZET:**

- a. Bu çalışma, 2019 Yerel Seçimlerinde AKP ve MHP arasında yapılan ittifakın şifrelerini çözmeyi amaçlıyor.
- b. AKP, MHP'ye aldığından fazlasını veriyor. Bu durumun bir yanlışlık sonucu olmayıp bilinçli bir tercih olduğu anlaşılıyor<sup>1</sup>.
- c. AKP kaybederken MHP kazanıyor<sup>2</sup>.
- d. Seçim Çevreleri kalabalıklaştıkça AKP+MHP ittifakının başarısı azalıyor<sup>3</sup>.
- e. MHP'nin kazandığı 145 ilçe belediyesinden 75 tanesini 2014 Yerel Seçimlerinde AKP kazanmıştı<sup>4</sup>.
- f. MHP, AKP'yi desteklediği yerlerde "DESTEKLER GİBİ YAPIYOR"<sup>5</sup>
- g. AKP, MHP'yi desteklediği yerlerde "ÖZVARLIĞINDAN VERİYOR"<sup>6</sup>
- h. **AKP, MHP'yi ERİTMEKTEDİR:**
  - i. 2014 Yerel Seçimlerinde **623** belediye kazanan **AKP**, 2019 seçimlerinde **550** belediye kazanıyor (**73 azalma**) (Şekil 1),
  - ii. 2014 Yerel Seçimlerinde **111** belediye kazanan **MHP**, 2019 seçimlerinde **146** belediye kazanıyor (**35 artma**) (Şekil 1),
  - iii. 2018 Genel Seçimleri Yerel Seçim olsa **AKP 775** belediye kazanırdı, 2019 seçimlerinde **550** belediye kazanıyor (**225 azalma**) (Şekil 1),
  - iv. **2018 Genel Seçimleri Yerel Seçim olsa MHP 4 belediye kazanırdı, 2019 seçimlerinde 146 belediye kazanıyor (142 artma) (Şekil 1),**
  - v. Seçmen sayısı olarak değerlendirildiğinde de durum benzerdir. (Şekil 2).
- i. AKP'nin 2014 Yerel Seçimlerinde kazandığı, 2018 Genel Seçimlerinde 1. parti olduğu 158 seçim çevresinde Yerel Seçimi kaybediyor. **Kaybettiği 158 yerin 72 sini MHP kazanıyor.** Üstelik 58 inde AKP ile ittifak yapmadığı halde kazanıyor.
- j. AKP ve MHP'nin, büyükşehir ve büyükşehir ilçe belediye seçimlerinin tümüne, "TEK ADAY" ile girmelerinden "ORGANİZE İTTİFAK" yaptıkları<sup>7</sup> anlaşılıyor.
- k. 2018 Genel Seçimlerinde partilerin aldıkları oy miktarlarına göre<sup>8</sup>,
  - i. **775** belediye kazanacak AKP **225** kayıpla **550** belediye,
  - ii. Sadece **4** belediye kazanabilecek olan MHP ise **142** artışla **146** belediye kazanıyor (Şekil 1).
- l. 2018 Genel Seçimlerinde partilerin aldıkları oy miktarlarına göre,
  - i. AKP'nin azalan etki alanı 33.6 milyon seçmen,
  - ii. MHP'nin artan etki alanı ise 2.8 milyon seçmen olarak hesaplanıyor (Şekil 2)

<sup>1</sup> Sayfa: 5-1, sayfa: 5-2a, sayfa: 5-2b, sayfa: 6-4a

<sup>2</sup> Sayfa: 11-4, sayfa: 11-3

<sup>3</sup> En kalabalık 12 büyükşehirin 6 sıını (%50), en kalabalık 9 büyükşehirin 3 ünü (%33), en kalabalık 6 büyükşehirin 1 ini (%17) kazanan AKP+MHP, en kalabalık 3 büyükşehirden hiçbirini kazanamıyor (%0).

<sup>4</sup> Sayfa: 11-4

<sup>5</sup> Sayfa: 5-1, sayfa: 7-1

<sup>6</sup> Sayfa: 5-2, sayfa: 7-2

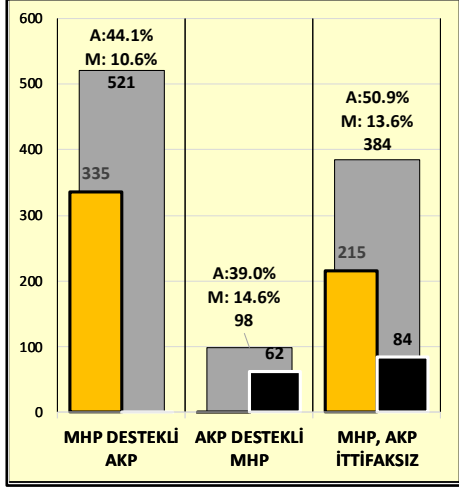
<sup>7</sup> CHP ve İYİ 3 büyükşehir ve 91 büyükşehir ilçe belediyesi seçimine ÇİFT ADAY ile katılıyorlar

<sup>8</sup> Partilerin ittifak yapmadan seçimlere girmeleri durumunda

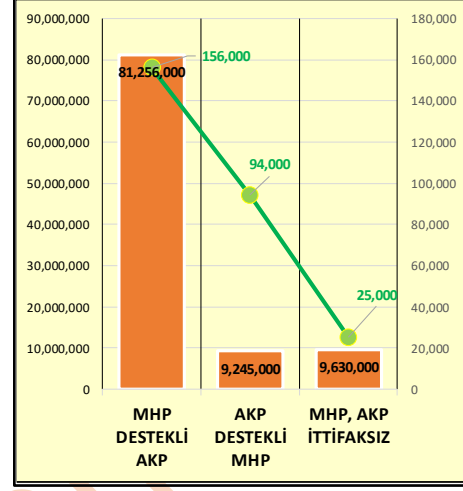
**B. SEÇİM ÇEVRELERİNİN<sup>9</sup> AKP-MHP ARASINDA PAYLAŞIMI ve KAZANDIKLARI:**

AKP ve MHP;

619 yerde<sup>10</sup> ittifak yaparak (521 yerde MHP AKP'yi, 98 yerde AKP MHP'yi destekliyor),  
384 yerde ittifak yapmadan seçimlere katılıyor (Şekil 1),



Şekil 1: AKP ve MHP'nin İttifak Tercihleri, Tercihlere Göre Oy Oranları, Seçim Çevresi ve Kazandıkları Sayıları



Şekil 2: AKP ve MHP'nin İttifak Tercihleri, Tercihlere Göre Ortalama ve Toplam Seçmen Sayıları

İTTİFAK DURUMU	2019 YS Seçim Çevresi	2019 YEREL SEÇİMLERİ KAZANILAN BELEDİYE SAYILARI					
		AKP	MHP	İYİ	CHP	HDP	DİG
MHP DESTEKLİ AKP	521	335	0	8	126	41	11
AKP DESTEKLİ MHP	98	0	62	2	28	2	4
MHP, AKP İTTİFAKSIZ	384	215	84	9	48	10	18
TOPLAM	1003	550	146	19	202	53	33
TOPLAM .....		696		221			

Tablo 1: AKP ve MHP İttifak Tercihlerine Göre 2019 Yerel Seçimlerinde Partilerin Kazandıkları Belediye Sayıları

İTTİFAK DURUMU	27. DÖNEM Toplam Seçmen	2019 YEREL SEÇİMLERİ KAZANILAN BELEDİYELERDEKİ SEÇMEN SAYILARI					
		AKP	MHP	İYİ	CHP	HDP	DİG
MHP DESTEKLİ AKP	81,256,000	39,143,000	0	436,000	36,930,000	4,418,000	329,000
AKP DESTEKLİ MHP	9,245,000	0	3,858,000	150,000	4,915,000	155,000	167,000
MHP, AKP İTTİFAKSIZ	9,630,000	5,467,000	1,866,000	155,000	1,215,000	611,000	316,000
TOPLAM .....	100,131,000	44,610,000	5,724,000	741,000	43,060,000	5,184,000	812,000
TOPLAM.....		50,334,000		43,801,000			

Tablo 2: AKP ve MHP İttifak Tercihlerine Göre 2019 Yerel Seçimlerinde Partilerin Kazandıkları Yerlerdeki Seçmen<sup>11</sup> Sayıları<sup>12</sup>

<sup>9</sup> "Seçim Çevresi" Büyükşehir, il, büyükşehir ilçe ve ilçe belediyeleri anlamındadır

<sup>10</sup> "Seçim Çevresi" ve "Yer" sözleri aynı anlamda kullanılmaktadır.

<sup>11</sup> 24-Haziran-2018 Genel Seçimlerindeki seçmen sayıları esas alınmaktadır

<sup>12</sup> Büyükşehirlerde yaşayan seçmenler hem büyükşehir hem de ilçe belediyelerinde sayıldığından toplam seçmen sayısı gerçek seçmen sayısından, büyükşehirlerde yaşayan seçmen sayısı kadar, fazla gözükmektedir

**1. MHP'nin AKP'yi DESTEKLEDİĞİ SEÇİM ÇEVRELERİ:**

- MHP, AKP'yi 521 yerde destekliyor (Tablo 1)
- Bu yerlerin 335 inde AKP seçimi kazanıyor (Tablo 1)
- Bu yerlerdeki ortalama oy oranları<sup>13</sup> AKP: %44.1, MHP: %10.6 (Şekil 1)
- Bu yerlerin tümünde AKP'nin oy oranı MHP'den yüksektir
- Bu yerlerdeki seçmen sayıları ortalaması **156 bin** (Şekil 1)

**2. AKP'nin MHP'yi DESTEKLEDİĞİ SEÇİM ÇEVRELERİ:**

- AKP, MHP'yi **98** yerde destekliyor (Tablo 1)
- Bu yerlerin **62** sinde MHP seçimi kazanıyor (Tablo 1)
- Bu yerlerdeki ortalama oy oranları **AKP: %39.0, MHP: %14.6** (Şekil 1)
- İki ilçe hariç bu yerlerin tümünde, AKP'nin oy oranı MHP'den yüksektir
- Bu yerlerdeki seçmen sayıları ortalaması **94 bin** (Şekil 1)

**3. AKP ve MHP'nin İTTİFAK YAPMADIKLARI SEÇİM ÇEVRELERİ:**

- AKP ve MHP ittifak yapmadan **384** yerde seçime giriyor (Tablo 1)
- Bu yerlerin **215** inde AKP, **84** ünde MHP seçimi kazanıyor (Tablo 1)
- Bu yerlerde ortalama oy oranları **AKP: %50.9, MHP: %13.6** (Şekil 1)
- Dört ilçe<sup>14</sup> hariç tüm seçim çevrelerinde, AKP'nin oy oranı MHP'den yüksektir
- Bu yerlerdeki seçmen sayıları ortalaması **25 bin**.
- AKP'nin MHP ile ittifak yapmadığı yerlerde, ittifak yapmama nedenleri şunlar olabilir:
  - İttifak yapmadan<sup>15</sup> kazanacağını düşünmesi,
  - İttifak yapsa bile kazanamayacağını<sup>16</sup> düşünmesi,
  - Farklı bir adayın<sup>17</sup> kazanmasını tercih etmesi,
  - Öngöremediğimiz başka nedenler

**4. AKP ve MHP'nin İKİSİNİN DE ADAY GÖSTERMEDİĞİ SEÇİM ÇEVRELERİ:**

Böyle bir seçim çevresi yoktur.

1,003 seçim çevresinin her birinde AKP veya MHP'den en az biri aday göstermiştir.

<sup>13</sup> 24-Haziran-2018 Genel Seçimlerindeki oy oranları

<sup>14</sup> ERZİNCAN-ÜZÜMLÜ, IĞDIR-KARAKOYUNLU, KIRIKKALE-SULAKYURT, OSMANİYE-TOPRAKCALE

<sup>15</sup> Örnek: ADIYAMAN-SINCIK, GİRESUN-ÇAMOLUK, RİZE-İKİZDERE

<sup>16</sup> Örnek: TUNCELİ-OVACIK

<sup>17</sup> Örnek: ADIYAMAN-SINCIK, GİRESUN-ÇAMOLUK

**5. ÇIKARSAMALAR:**

- a. Seçim çevrelerinin %10 da<sup>18</sup> AKP, MHP'yi,
- b. Seçim çevrelerinin %50 de<sup>19</sup> MHP, AKP'yi destekliyor.
- c. Seçim çevrelerinin %40 da<sup>20</sup> ittifak yapmadan seçime giriyorlar.
- d. Seçmenin %80 nin<sup>21</sup> yaşadığı, kalabalık (**156 bin**) yerlerde MHP, AKP'yi destekliyor.
- e. Seçmenin %10 nun<sup>22</sup> yaşadığı, daha az kalabalık (**94 bin**) yerlerde AKP, MHP'yi destekliyor.
- f. Seçmenin %10 nun<sup>23</sup> yaşadığı, en düşük yoğunluklu (**25 bin**) yerlerde ise AKP ve MHP ittifak yapmadan seçime giriyorlar.
  - i. Bu yerlerde AKP ve MHP'nin oy oranları ile kazandıkları belediye sayıları arasında MHP lehine bir oransızlık vardır.

---

<sup>18</sup> %9.7

<sup>19</sup> %52.1

<sup>20</sup> %38.2

<sup>21</sup> %81.3

<sup>22</sup> %9.2

<sup>23</sup> %9.6

**C. 2014 YEREL SEÇİM SONUÇLARINA GÖRE DEĞERLENDİRME;**

		2014 YEREL SEÇİMLERİ					
		PARTİLERİN KAZANDIKLARI BELEDİYE SAYILARI					
İTTİFAK DURUMU	Seçim Çevresi	AKP	MHP	İYİ	CHP	HDP	DİĞ
MHP DESTEKLİ AKP	521	354	2	0	99	62	4
AKP DESTEKLİ MHP	98	17	52	0	27	1	1
MHP, AKP AYRI AYRI	384	252	57	0	45	15	15
<b>TOPLAM</b>	1003	623	111	0	171	78	20
<b>TOPLAM</b>		734		171			

Tablo 3: AKP ve MHP İttifak Tercihlerine Göre 2014 Yerel Seçimlerinde Partilerin Kazandıkları Belediye Sayıları

		2014 YEREL SEÇİMLERİ				
		PARTİLERİN HİZMET VERDİKLERİ SEÇMEN SAYILARI				
İTTİFAK DURUMU	Toplam Seçmen	AKP	MHP	İYİ	CHP	HDP
MHP DESTEKLİ AKP	81,300,000	57,620,000	70,000	0	18,280,000	5,150,000
AKP DESTEKLİ MHP	9,200,000	320,000	6,810,000	0	2,030,000	80,000
MHP, AKP AYRI AYRI	9,600,000	7,000,000	1,000,000	0	830,000	640,000
<b>TOPLAM</b>	100,100,000	64,940,000	7,880,000	0	21,140,000	5,870,000
<b>TOPLAM</b>		72,820,000		21,140,000		

Tablo 4: AKP ve MHP İttifak Tercihlerine Göre 2014 Yerel Seçimlerinde Partilerin Kazandıkları Seçim Çevrelerindeki Seçmen Sayıları

**1. MHP, AKP'yi DESTEKLEDİĞİ YERLERDE "DESTEKLER GİBİ YAPIYOR":**

MHP 521 yerde AKP'yi desteklerken 2014 de kazandığı yerlerden sadece ikisinden<sup>24</sup> fedakarlık ediyor. Diğer 519 yer zaten kaybettiği yerlerdir.

**2. AKP, MHP'yi DESTEKLEDİĞİ YERLERDE "ÖZVARLIĞINDAN VERİYOR":**

- AKP 98 yerde MHP'yi desteklerken, 2014 de kazandığı 17 seçim çevresini MHP'ye bırakıyor.
- Üstelik bu çevrelerin biri hariç<sup>25</sup>, tümünde AKP'nin oy oranı, MHP'den yüksek olup, %38.2 - %71.9 aralığında değişmektedir.

<sup>24</sup> AFYONKARAHİSAR-DINAR, İZMİR-KİRAZ

<sup>25</sup> ŞANLIURFA-HARRAN

**3. AKP ve MHP'nin İTTİFAK YAPMADIKLARI YERLER:**

AKP ve MHP'nin ittifak yapmadıkları, **384** seçim çevresinde;  
2014 Yerel Seçim Sonuçlarına göre,

- a. AKP'nin kazandığı **252** seçim çevresinde **7 milyon**,
- b. MHP'nin kazandığı **57** seçim çevresinde **1 milyon** seçmen vardır. (Tablo 1 ve Tablo 2).
- c. Bu sayılardan MHP'nin en küçük yerlerde başarılı olduğu anlaşılmaktadır.

**4. ÇIKARSAMALAR**

- a. MHP 2014 seçimlerinde kazandığı 2 yerde AKP lehine aday çıkartmazken, AKP ise 2014 seçimlerinde kazandığı 17 seçim çevresinde aday çıkartmayarak bu yerleri MHP'ye sanki "**Garanti Kazanılacak Yer**" olarak bırakmaktadır. 2019 Seçim sonucunda da MHP bu 17 yerden 15 inde seçimi kazanıyor.

**D. 27. DÖNEM (24-HAZİRAN-2018) SEÇİM SONUÇLARINA GÖRE DEĞERLENDİRME;**

İTTİFAK DURUMU	2019 YS Seçim Çevresi	24-HAZİRAN-2018 MV SEÇİMLERİ YEREL SEÇİM OLSAYDI KAZANILAN BELEDİYE SAYILARI					
		AKP	MHP	İYİ	CHP	HDP	DİG
MHP DESTEKLİ AKP	521	379	0	0	78	63	1
AKP DESTEKLİ MHP	98	68	1	0	28	1	0
MHP, AKP İTTİFAKSIZ	384	328	3	0	23	30	0
TOPLAM	1003	775	4	0	129	94	1
TOPLAM .....		779		129			

Tablo 5: AKP ve MHP İttifak Tercihlerine Göre, 24-Haziran-2018 Milletvekili Seçimleri Yerel Seçim Olsaydı Partilerin Kazanacakları Belediye Sayıları

İTTİFAK DURUMU	27. DÖNEM		24-HAZİRAN-2018 MV SEÇİMLERİ YEREL SEÇİM OLSAYDI KAZANILAN BELEDİYELERDEKİ SEÇMEN SAYILARI					
	Ortalama Seçmen	Toplam Seçmen	AKP	MHP	İYİ	CHP	HDP	DİG
MHP DESTEKLİ AKP	156,000	81,256,000	63,200,000	0	0	12,908,000	5,148,000	0
AKP DESTEKLİ MHP	94,000	9,245,000	6,739,000	38,000	0	2,384,000	83,000	1,000
MHP, AKP İTTİFAKSIZ	25,000	9,630,000	8,292,000	26,000	0	436,000	876,000	0
TOPLAM .....		100,131,000	78,231,000	64,000	0	15,728,000	6,107,000	1,000
TOPLAM.....			78,295,000		15,728,000			

Tablo 6: AKP ve MHP İttifak Tercihlerine Göre, 24-Haziran-2018 Milletvekili Seçimleri Yerel Seçim Olsaydı Partilerin Kazanacakları Seçim Çevrelerindeki Seçmen Sayıları

**1. MHP, AKP'yi DESTEKLEDİĞİ YERLERDE "DESTEKLER GİBİ YAPIYOR":**

MHP'nin AKP'yi desteklediği 521 seçim çevresinde, 24-Haziran-2018 Seçim Sonuçlarına göre,

- AKP'nin 379 yerde birinci parti olduğu,
- MHP'nin bu yerlerin hiçbirinde birinci parti olmadığı,
- AKP'nin MHP desteğine rağmen, bu 379 seçim çevresinin sadece 300 ünde belediye başkanlığını kazanabildiği,

**2. AKP, MHP'yi DESTEKLEDİĞİ YERLERDE "ÖZVARLIĞINDAN VERİYOR":**

AKP'nin MHP'yi desteklediği 98 seçim çevresinde, 24-Haziran-2018 Seçim Sonuçlarına göre,

- AKP'nin 68 yerde birinci parti olduğu,
- MHP'nin 1 yerde<sup>26</sup> birinci parti olduğu,
- İĞDIR-MERKEZ ve ŞANLIURFA-HARRAN hariç, bu 98 seçim çevresinin tümünde AKP'nin oy oranı MHP'den yüksek olduğu,
- AKP oy oranı %71.9 olan ERZURUM-İSPİR'i bile MHP'ye bıraktığı,
- MHP bu 98 seçim çevresinin, 62 sinde belediye başkanlığını kazandığı anlaşılıyor.

<sup>26</sup> ŞANLIURFA-HARRAN

**3. AKP ve MHP'nin İTTİFAK YAPMADIKLARI YERLER:**

AKP ve MHP'nin ittifak yapmadıkları, **384** seçim çevresinde;

24-Haziran-2018 Yerel Seçim Sonuçlarına göre,

- a. AKP'nin 1.Parti olduğu **328** seçim çevresinde **8.3 milyon**
- b. MHP'nin 1.Parti olduğu **3** seçim çevresinde **sadece 26 bin** seçmen vardır.

**4. ÇIKARSAMALAR:**

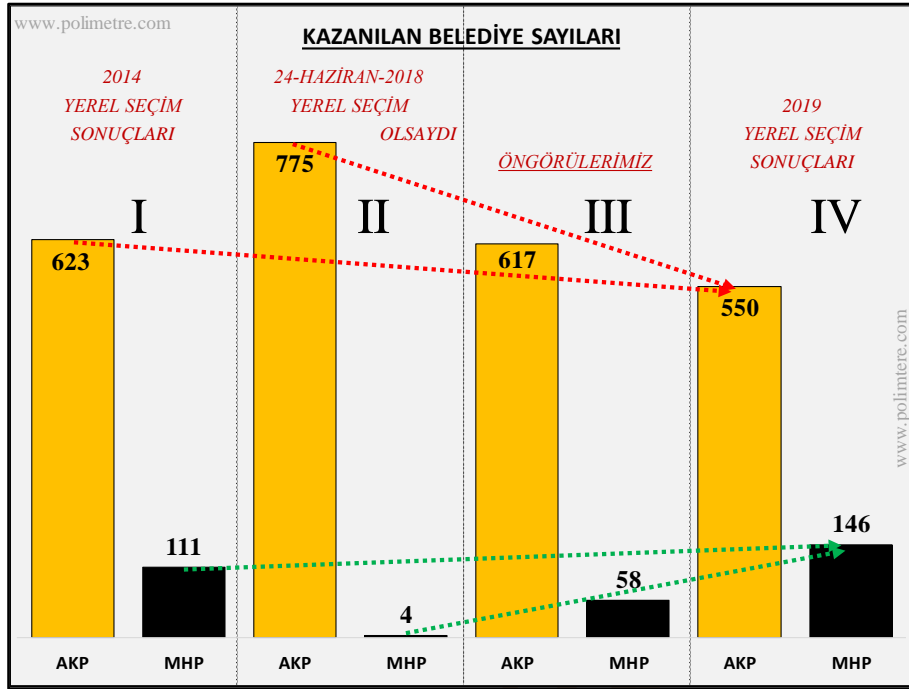
- a. 31-Mart-2019 tarihinde yapılan Yerel Seçim Sonuçlarının, sadece 9 ay önce 24-Haziran-2018 tarihinde yapılan Genel Seçim Sonuçları ile karşılaştırılması çarpıcı sonuçlar vermektedir.

Buna göre, 2018 Genel Seçimleri Yerel Seçim olsaydı ve partiler ittifak yapmadan seçimlere katılsaydı;

- b. **2019 Yerel Seçimlerinde, 146 belediye kazanan MHP 4 belediye kazanırdı,**
- c. **2019 Yerel Seçimlerinde, 550 belediye kazanan AKP ise 775 belediye kazanırdı,**
- d. **2019 Yerel Seçimlerinde 696 olan AKP+MHP toplam belediye sayısı 779 olurdu.**



**E. SONUÇ:**



Şekil 1: AKP ve MHP'nin 2014 YS<sup>27</sup> de Kazandıkları, 2018 Genel Seçimi Yerel Seçim Olsaydı, Seçimden 10 gün Önceki Öngörülerimize Göre ve 31-Mart-2019 YS Sonuçlarına Göre Kazanılan Belediye<sup>28</sup> Sayıları

**1. BELEDİYE SAYISI OLARAK DEĞERLENDİRME (Şekil 1):**

2019 Yerel Seçimlerinde AKP **550**, MHP **146** yerde belediye başkanlığı kazandı. CUMHUR İTTİFAKI olarak kazandıkları belediye başkanlığı sayısı **696** dır.

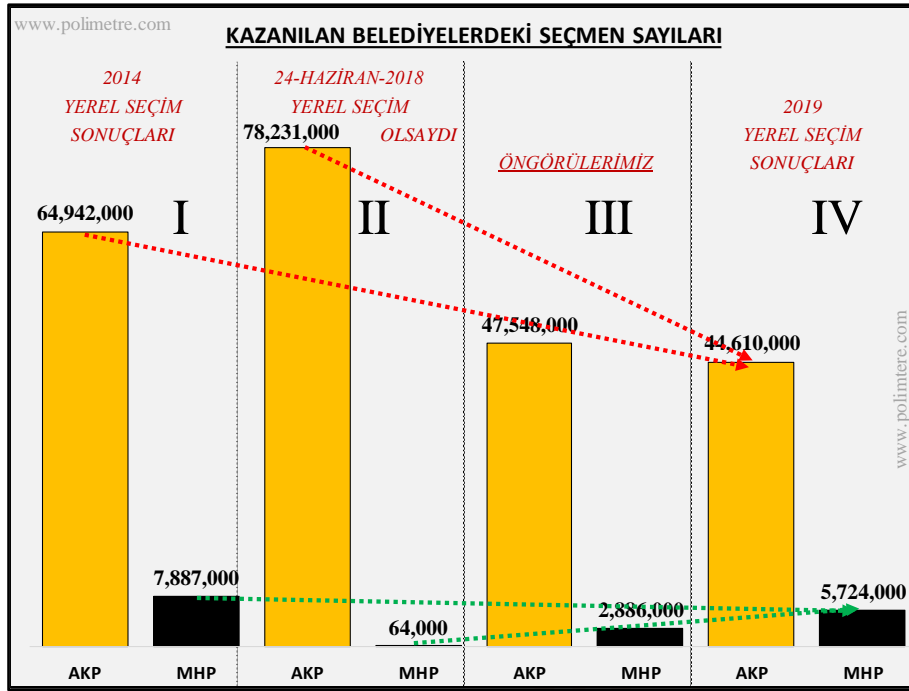
2019 Sonuçları, 2014 Yerel Seçimleri ile karşılaştırıldığında;  
AKP'nin **623** olan belediye sayısının **73** eksildiğini,  
MHP **111** olan belediye sayısının **35** arttığını,  
CUMHUR İTTİFAKI olarak da **734** olan belediye sayısının **38** eksildiği anlaşılıyor.

"2018 Genel Seçimi Yerel Seçim Olsaydı" AKP **775**, MHP **4** belediye başkanlığı kazanırdı, 2019 Sonuçları ile "2018 Genel Seçimi Yerel Seçim Olsaydı" senaryosunu karşılaştırdığımızda; **AKP'nin 775 olacak belediye sayısının 225 eksildiğini, MHP'nin 4 olacak belediye sayısının 142 arttığı anlaşılıyor.**

21-Mart-2018 günü paylaştığımız öngörülerimizde;  
CUMHUR İTTİFAKI için **675** olarak hesapladığımız belediye başkanlığı sayısı **696** olarak gerçekleştiği,  
AKP'nin belediye başkanlığı sayısı öngördüğümüzden **67** eksik olarak gerçekleşirken,  
MHP için öngördüğümüz belediye başkanlığı sayısı öngördüğümüzden **88** fazla olarak gerçekleştiği anlaşılıyor.

<sup>27</sup> YS: Yerel Seçim

<sup>28</sup> Belediye, büyükşehir, il, büyükşehir ilçe ve ilçe belediyesi anlamında kullanılmaktadır.



Şekil 2: AKP ve MHP'nin 2014 Yerel Seçimlerinde Kazandıkları, 2018 Genel Seçimi Yerel Seçim Olsaydı, Seçimden 10 gün Önceki Öngörülerimize Göre ve 31-Mart-2019 YS Sonuçlarına Göre Kazanılan Belediyelerdeki Seçmen Sayıları<sup>29</sup>

## 2. SEÇİM ÇEVRESİNDEKİ SEÇMEN SAYISI OLARAK DEĞERLENDİRME (Şekil 2):

2019 Yerel Seçim Sonuçlarına göre AKP **64.9** milyon<sup>30</sup>, MHP **7.9** milyon seçmenin yaşadığı yerlerde belediye başkanlığı kazandı. CUMHUR İTTİFAKI olarak kazanılan belediyelerdeki toplam seçmen sayısı **72.9** milyondur.

2019 Sonuçları, 2014 Yerel Seçimleri ile karşılaştırıldığında; **AKP'nin** etki alanındaki seçmen sayısının **20.3 milyon eksildiği**, **MHP'nin** etki alanındaki seçmen sayısının **2.2 milyon eksildiği**, CUMHUR İTTİFAKI etki alanındaki seçmen sayısının toplamda **22.5 milyon eksildiği** anlaşılıyor.

"2018 Genel Seçimi Yerel Seçim Olsaydı" **AKP 78.2 milyon**, **MHP 0.0 milyon** seçmenin yaşadığı yerlerde belediye başkanlığı kazanacaktı,

2019 Sonuçları ile "2018 Genel Seçimi Yerel Seçim Olsaydı" senaryosu karşılaştırıldığında; **AKP'nin** etki alanındaki seçmen sayısının **33.6 milyon azaldığı**, **MHP'nin 0.0 milyon olacak etki alanının 5.7 milyon arttığı** anlaşılıyor.

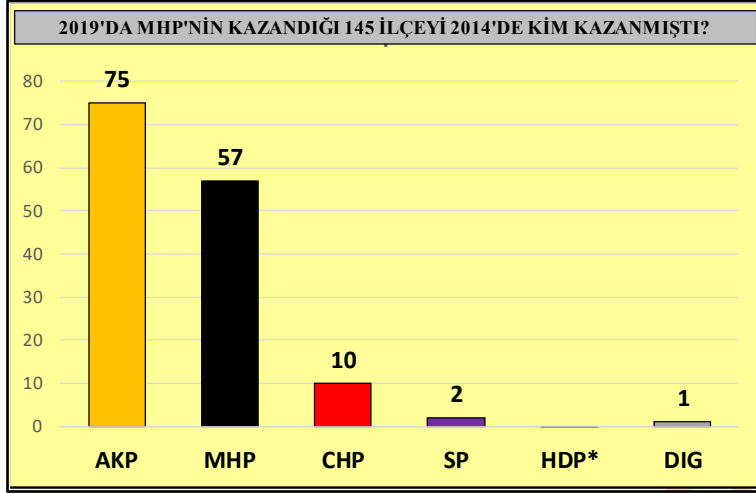
21-Mart-2018 günü paylaştığımız öngörülerimizde; **CUMHUR İTTİFAKI için 50.4 milyon** olarak hesapladığımız etki alanının **50.3 milyon** olarak gerçekleşiyor.

**AKP** için öngördüğümüz etki alanı **2.9 milyon eksik** gerçekleşirken, **MHP** için öngördüğümüz etki alanı **2.8 milyon fazla** olarak gerçekleşiyor.

<sup>29</sup> 2018 Genel Seçimlerindeki seçmen sayıları esas alınmıştır

<sup>30</sup> Büyükşehirlerde yaşayan seçmen çift sayılmaktadır

### 3. MHP KAZANDIĞI 145 İLÇE BELEDİYESİNİN 75 İNİ AKP'DEN ALIYOR



Şekil 3: MHP Kazandığı Belediyelerin 75 tanesini AKP'den Alıyor

2019 Yerel Seçimlerinde MHP kazandığı, 145 ilçe belediyesinden 75 tanesini 2014 Yerel Seçimlerinde AKP kazanmıştı. Sadece bu bilgi bile AKP+MHP ittifakının kime yarar sağladığını göstermektedir.

### 4. AKP'nin 2014 YEREL SEÇİMLERİNDE KAZANDIĞI, 2018 GENEL SEÇİMLERİNDE 1. PARTİ OLDUĞU 158 SEÇİM ÇEVRESİNDE YEREL SEÇİMİ BAŞKA BİR PARTİ KAZANIYOR.

MHP	72
CHP	52
IYI	12
HDP	0
DIG	22
Σ	158

Tablo 7: AKP 2014 ve 2018 de Kazandığı İlçeleri 2019 Hangi Partilere Kaybetti

AKP'nin kaybedip, MHP'nin kazandığı 72 yerden 14 ünde AKP+MHP ittifakı vardır. Diğer 58 yerde ise MHP AKP ile yarışarak, AKP'ye rağmen seçimi kazanıyor.

### 5. AKP ve MHP BÜYÜKŞEHİRLERDE ve İLÇELERİNDE "ORGANİZE İTTİFAK" YAPIYORLAR

AKP+MHP 30 büyükşehir ve 519 büyükşehir ilçe belediyesinin tümünde seçimlere, "TEK ADAY" ile girerek "ORGANİZE İTTİFAK" yapıyorlar.

Buna karşılık;

51 il belediyesinin 30 unda ve

403 ilçe belediyesinin 354 ünde

belediye seçimlerine, "ÇİFT ADAY" ile girerek "İTTİFAK YAPMADAN" katılıyorlar.